

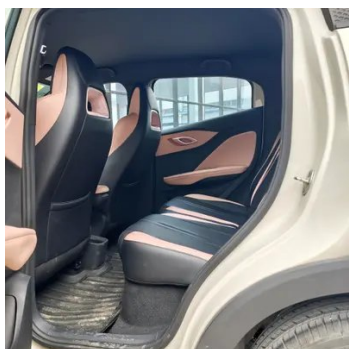
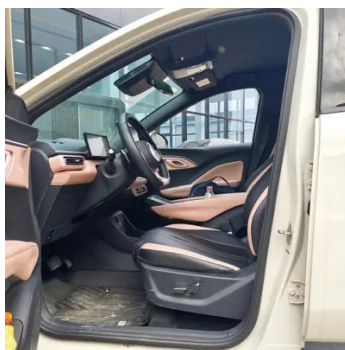
Informe de Detalles del Vehículo

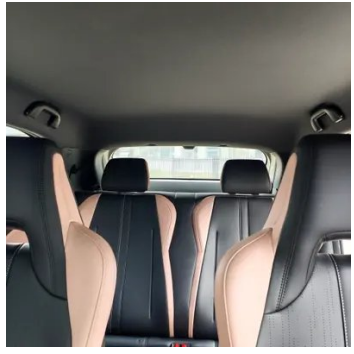
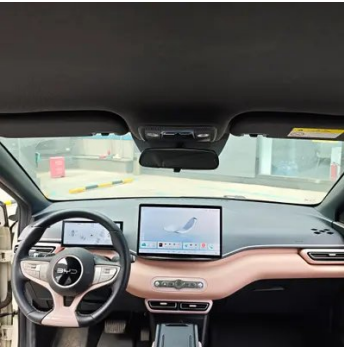
BYD Seagull 2025 Versión de conducción inteligente 305KM Edición libre

Información Básica

Marca	BYD
Kilometraje	5,000 km
Color	Blanco
Primera matriculación	2025-04-01
Número de transferencias	0

Imágenes del Vehículo





Condición del Vehículo

1. Paneles metálicos de carrocería originales con pintura de fábrica.

Información de Configuración

Información del modelo

Nombre del modelo	BYD Seagull 2025 Versión de conducción inteligente 305km Edición libre
Fecha de lanzamiento	2025.02

Parámetros básicos

Categoría del vehículo	Coche pequeño
Tipo de energía	Vehículo eléctrico de batería (BEV)
Potencia máxima (kW)	55

Parámetros básicos (continuación)

Par máximo (N·m)	135
Tipo de carrocería	Hatchback
Dimensiones (LxAxA) (mm)	3780*1715*1540
Aceleración 0-100 km/h (s)	-
Velocidad máxima (km/h)	130
Peso en vacío (kg)	1160
Peso máximo autorizado (kg)	1460
Tiempo de carga rápida (h)	0.5
Motor eléctrico (CV)	75
Rango de carga rápida (%)	30-80
Aceleración 0-50 km/h (s)	4.9
Consumo eléctrico en equivalente de combustible (L/100km)	1.15
Autonomía eléctrica CLTC (km)	305

Motor eléctrico

Tipo de motor	Imán permanente/sincronización
Potencia total de motores eléctricos (kW)	55
Par total de motores eléctricos (N·m)	135
Potencia máx. del motor eléctrico delantero (kW)	55
Par máx. del motor eléctrico delantero (N·m)	135
Número de motores de accionamiento	Motor único
Configuración de motores	Frente
Tipo de batería	Batería de fosfato de hierro y litio
Capacidad de la batería (kWh)	30.08
Potencia total de motores eléctricos (CV)	75

Motor eléctrico (continuación)

Fabricante de celdas de batería	Verdi
Sistema de refrigeración de batería	Frío por aire
Consumo de energía por cada 100 km (kWh/100km)	9.9
Función de carga rápida	Apoyo
Ubicación del puerto de carga lenta	Frente derecho del coche
Política de garantía para propietarios nuevos de Sandian	Garantía de por vida/no operativa (la cláusula de exención de responsabilidad está sujeta al funcionario)
Ubicación del puerto de carga rápida	Frente derecho del coche
Potencia de descarga de CA externa (kW)	3.3
Marca de motor anterior	BYD
Modelo de motor delantero	TZ180XSH
Potencia de carga rápida (kW)	30
Tecnología única de batería	Batería de cuchilla

Pantalla/Sistema

Pantalla a color de control central	<ul style="list-style-type: none">• Pantalla LCD táctil
Tamaño de la pantalla de infoentretenimiento	<ul style="list-style-type: none">• 12,8 pulgadas
Bluetooth/Teléfono integrado	<ul style="list-style-type: none">•
Sistema de control de reconocimiento de voz	<ul style="list-style-type: none">• Sistema multimedia;• Navegación;• Teléfono;• Aire acondicionado
Reconocimiento de voz de activación por región	<ul style="list-style-type: none">• Zona única
Sistema inteligente a bordo del vehículo	<ul style="list-style-type: none">• DiLink
Tienda de aplicaciones	<ul style="list-style-type: none">•
Palabra de activación del asistente de voz	<ul style="list-style-type: none">• Hola, Xiaodi

Pantalla/Sistema (continuación)

Activación por voz sin palabras	<ul style="list-style-type: none">•
--	---

Cuerpo

Longitud (mm)	3780
Anchura (mm)	1715
Altura (mm)	1540
Distancia entre ejes (mm)	2500
Vía delantera (mm)	1500
Vía trasera (mm)	1500
Tipo de apertura de puertas	Puerta batiente
Número de puertas	5
Número de plazas	4
Volumen del tronco (L)	930
Coefficiente aerodinámico (Cx)	-
Ángulo de ataque (°)	17
Ángulo de salida (°)	27
Radio de giro mínimo (m)	4.95

Caja de cambios

Abreviatura	Caja de cambios de una sola velocidad para vehículos eléctricos
Número de marchas	1
Tipo de transmisión	Transmisión de relación fija

Dirección del chasis

Tipo de tracción	Motor delantero, tracción delantera (FF)
Tipo de suspensión delantera	Suspensión independiente MacPherson
Tipo de suspensión trasera	Suspensión no independiente de barra de torsión
Tipo de dirección asistida	Asistencia eléctrica
Estructura corporal	Tipo de carga

Configuración del asiento

Material de los asientos	<ul style="list-style-type: none">• Imitación de cuero
Ajuste del asiento principal	<ul style="list-style-type: none">• Ajuste delantero y trasero;• Ajuste del respaldo;• Ajuste de altura (2-dirección)

Configuración del asiento (continuación)

Método de ajuste del coasiento	<ul style="list-style-type: none">• Ajuste delantero y trasero; • Ajuste del respaldo
Ajuste eléctrico del asiento del conductor y del pasajero.	Principal •/Vice-
Funciones del asiento delantero	<ul style="list-style-type: none">• Calefacción
Botones ajustables en la parte trasera del asiento del pasajero delantero	-
Asiento trasero plegable	<ul style="list-style-type: none">• Todo abajo
Apoyabrazos central delantero/trasero	Antes •/después-
Portavasos trasero	-
Asientos de estilo deportivo	<ul style="list-style-type: none">•

Seguridad activa

Sistema antibloqueo de frenos (ABS)	<ul style="list-style-type: none">•
Distribución electrónica de frenado (EBD/CBC)	<ul style="list-style-type: none">•
Sistema de asistencia a la frenada (EBA/BAS/BA)	<ul style="list-style-type: none">•
Sistema de control de tracción (ASR/TCS/TRC)	<ul style="list-style-type: none">•
Control electrónico de estabilidad (ESC/ESP/DSC)	<ul style="list-style-type: none">•
Sistema de monitorización de presión de neumáticos (TPMS)	<ul style="list-style-type: none">• Pantalla de presión de neumáticos
Recordatorio de cinturón de seguridad	<ul style="list-style-type: none">• Primera fila
Anclajes ISOFIX para sillas infantiles	<ul style="list-style-type: none">•
Sistema de aviso de cambio involuntario de carril (LDWS)	<ul style="list-style-type: none">•
Frenado autónomo de emergencia (AEB)	<ul style="list-style-type: none">•
Detector de fatiga del conductor	-

Seguridad activa (continuación)

Alerta de colisión frontal (FCW)	•
Alerta de colisión trasera	•
Alerta de conducción a baja velocidad	•
Cámara de conducción integrada	•
Aviso de apertura de puerta (DOW)	•
Modo centinela	•

Aire acondicionado/refrigerador

Método de control de temperatura del aire acondicionado	• Aire acondicionado manual
Climatización independiente trasera	-
Ventilaciones de aire del asiento trasero	-
Control de zona de temperatura	-
Purificador de aire para coche	-
Filtro PM2.5 para el habitáculo	-

Seguridad pasiva

Bolsa de aire del conductor y del pasajero	Principal •/Vice •
Airbags laterales delanteros y traseros	-
Airbags de cabeza delanteros y traseros (airbags de cortina)	Antes •/después •

Freno de rueda

Tipo de frenos delanteros	Tipo de disco de ventilación
Tipo de frenos traseros	Tipo de disco
Tipo de freno de estacionamiento	Estacionado electrónico
Tamaño de neumáticos delanteros	175/55 R16
Tamaño de neumáticos traseros	175/55 R16

Freno de rueda (continuación)

Tamaño de la rueda de repuesto	Ninguno
---------------------------------------	---------

Audio/Iluminación interior

Número de hablantes	• 4 altavoces
----------------------------	---------------

Funciones de conducción

Pantalla de información de tráfico de navegación	•
Asistente de carril	•
Sistema de asistencia para mantenerse en el carril	•
Sistema de control de crucero	• Crucero adaptativo a toda velocidad
Sistema de navegación por satélite	•
Nivel de asistencia a la conducción	•L2
Alerta de tráfico cruzado trasero	•
Centrado de carril	•
Reconocimiento de señales de tráfico vial	•
Marca del mapa	•Baidu
Aparcamiento remoto	•
Sistemas de asistencia al conductor	•DiPilot 100
Detección sin intervención	•
Asistencia de estacionamiento	•
Asistencia de cambio de carril	•
Asistencia automática de entrada/salida de rampa	•
Secciones de autopista	• Sección de alta velocidad

Iluminación exterior

Fuente de luz de cruce	•LED
Fuente de luz de carretera	•LED
Luces diurnas LED	•

Iluminación exterior (continuación)

Luces altas y bajas adaptativas	<ul style="list-style-type: none">•
Faros automáticos	<ul style="list-style-type: none">•
Faros delanteros regulables en altura	<ul style="list-style-type: none">•
Retardo de apagado de los faros	<ul style="list-style-type: none">•

Espejos exteriores

Función del espejo exterior	<ul style="list-style-type: none">• Ajuste eléctrico; • Plegable eléctrico; • Calefacción del espejo retrovisor; • Plegable automático del coche bloqueado
------------------------------------	--

Apariencia/antirrobo

Material de la llanta	<ul style="list-style-type: none">• Aleación de aluminio
Sistema de cierre centralizado en el coche	<ul style="list-style-type: none">•
Tipo de clave	<ul style="list-style-type: none">• Llave de control remoto; • Llave Bluetooth; • Llave NFC/RFID
Sistema de arranque sin llave	<ul style="list-style-type: none">•
Función de entrada sin llave	<ul style="list-style-type: none">• Posición de conducción
Función de arranque remoto	<ul style="list-style-type: none">•
Pre calentamiento de la batería	<ul style="list-style-type: none">•
Descarga al exterior	<ul style="list-style-type: none">•

Tragaluz/Vidrio

Elevalunas eléctricos delanteros y traseros	Antes •/después •
Función de elevación de ventana con un solo toque	<ul style="list-style-type: none">• Vehículo completo
Función anti-pinzamiento de ventana	<ul style="list-style-type: none">•
Espejo de maquillaje para coche	<ul style="list-style-type: none">• Iluminación del conductor principal; • Iluminación del copiloto
Limpiaparabrisas trasero	-

Color interior y exterior

Color interior y exterior (continuación)

Color exterior	Blanco cálido sol #F0F0F0 Verde en ciernes #C4D16A Gaviota blanca Polvo de melocotón #FFFFFF #D4B4B4 Azul hielo del norte #879DB2 Noche oscura #000000 Polvo de melocotón #D4B4B4 Negro ónix Azul glaciador #000000 #9EB9D9
Color interior	Azul marino profundo #3C78C8 Arroz de avena #C4C2B7

Volante/espejo interior

Material del volante	<ul style="list-style-type: none">• Corteza
Ajuste de la posición del volante	<ul style="list-style-type: none">• Ajuste manual hacia arriba y hacia abajo
Volante multifunción	<ul style="list-style-type: none">•
Volante calefactado	-
Memoria del volante	-
Pantalla de visualización de la computadora de viaje	<ul style="list-style-type: none">• Color
Panel de instrumentos LCD completo	<ul style="list-style-type: none">•
Tamaño del instrumento LCD	<ul style="list-style-type: none">• 8.8 pulgadas
Función del espejo retrovisor interior	<ul style="list-style-type: none">• Manual antideslumbrante
Cambio de marchas	<ul style="list-style-type: none">• Cambio de marcha electrónico
Dispositivo ETC	<ul style="list-style-type: none">•

Configuración inteligente

Servicios de coche conectado	<ul style="list-style-type: none">•
Actualizaciones OTA	<ul style="list-style-type: none">•
Red 4G/5G	<ul style="list-style-type: none">•5G
Función remota de la aplicación móvil	Arranque del vehículo Gestión de carga Consulta del estado del coche Diagnóstico Servicios para propietarios de automóviles (Encuentra pilas de carga Gasolinera Aparcamiento, etc.) Reserva de mantenimiento Reparación
puntos de acceso wifi	<ul style="list-style-type: none">•

Control de conducción

Control de conducción (continuación)

Interruptor de modo de conducción	<ul style="list-style-type: none">• Deportes;• Económico;• Estándar/cómodo;• Nieve
Estacionamiento automático	<ul style="list-style-type: none">•
Asistencia de arranque en pendiente	<ul style="list-style-type: none">•
Sistema de recuperación de energía	<ul style="list-style-type: none">•

Hardware de conducción

Radar de estacionamiento delantero/trasero	Antes •/después •
Sistema de cámaras de asistencia a la conducción	<ul style="list-style-type: none">• Imagen panorámica de 360 grados
Cámara de percepción frontal	<ul style="list-style-type: none">• Tres ojos
Número de cámaras	<ul style="list-style-type: none">• 12
Número de radares ultrasónicos	<ul style="list-style-type: none">• 12
Cantidad de radar de ondas milimétricas	<ul style="list-style-type: none">• 5
Chip de conducción asistida	<ul style="list-style-type: none">• Nvidia Orin-N
Potencia total de computación del chip	<ul style="list-style-type: none">•84 TOPS

Carga en el coche

Puerto multimedia/de carga	<ul style="list-style-type: none">•USB;•Type-C
Número de puertos USB/ Tipo-C	<ul style="list-style-type: none">• 2 en la primera fila
Función de carga inalámbrica del teléfono móvil	<ul style="list-style-type: none">• Primera fila
Potencia máxima de carga USB/Tipo C	<ul style="list-style-type: none">•60W

"●" = Equipamiento de serie

"-" = No disponible

"○" = Equipamiento opcional.

Nota: Estos son vehículos del mercado chino. La cobertura de garantía no está disponible fuera de China.