

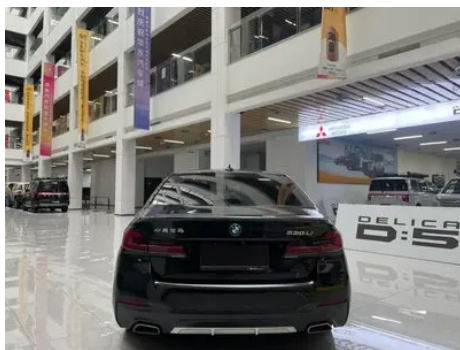
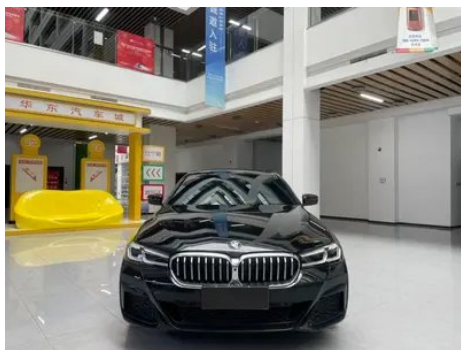
Отчет о Деталях Автомобиля

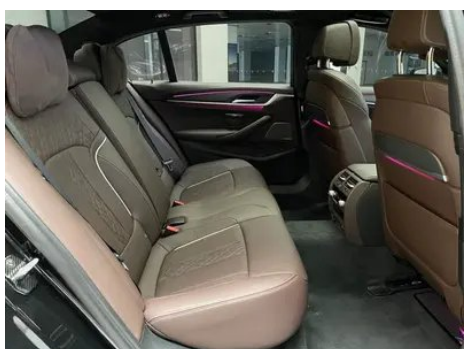
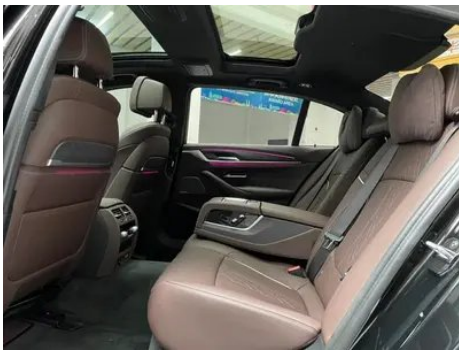
BMW 5 Series 2022 Вторичная модификация
530Li Премиум-класса M Спортивный костюм

Основная Информация

Марка	BMW
Пробег	42,000 km
Цвет	Черный
Первая регистрация	2022-09-01
Количество передач	0

Изображения Автомобиля







Состояние Автомобиля

1. Внутренняя сторона левой стойки С, Царапина.

Информация о Конфигурации

Информация о модели

Наименование модели	BMW 5 Series 2022 530Li Премиум-класса М Спортивный костюм
Дата выпуска	2021.08

Основные параметры

Класс автомобиля	Большие и большие автомобили
Тип энергии	Бензин
Максимальная мощность (кВт)	185
Максимальный крутящий момент (Н·м)	350
Трансмиссия	8 ручных передач
Тип кузова	Седан
Двигатель	2,0 Т 252 л.с. L4
Габариты (Д×Ш×В) (мм)	5106*1868*1500
Разгон 0-100 км/ч (с)	6.9
Максимальная скорость (км/ч)	250
Снаряженная масса (кг)	1775
Полная масса (кг)	-
Расход топлива по циклу NEDC (л/100км)	6.7

двигатель

Модель двигателя	B48B20D
Рабочий объем (мл)	1998
Рабочий объем (л)	2.0
Тип впуска	Турбонаддув
Компоновка цилиндров	L

двигатель (продолжение)

Количество цилиндров	4
Клапанов на цилиндр	4
Газораспределительный механизм	DOHC
Максимальная мощность (л.с.)	252
Обороты максимальной мощности (об/мин)	5200-6500
Обороты максимального крутящего момента (об/мин)	1450-4800
Максимальная полезная мощность (кВт)	185
Октановое число	Номер 95
Система подачи топлива	Прямой впрыск
Материал головки блока цилиндров	Алюминиевый сплав
Материал блока цилиндров	Алюминиевый сплав
Компоновка двигателя	Вертикальное

Экран/Система

Центральный экран управления цветной	<ul style="list-style-type: none">• Сенсорный ЖК-экран
Размер экрана информационно-развлекательной системы	<ul style="list-style-type: none">• 12,3 дюйма
Bluetooth/ Автомобильный телефон	<ul style="list-style-type: none">•
Интеграция смартфона/ Зеркалирование	<ul style="list-style-type: none">• Поддержка CarPlay;• Поддержка CarLife
Система управления с распознаванием голоса	<ul style="list-style-type: none">• Мультимедийная система;• навигация;• телефон;• кондиционер
Управление мультимедиа сзади	<ul style="list-style-type: none">•
Управление жестами	○

Тело

Длина (мм)	5106
Ширина (мм)	1868
Высота (мм)	1500

Тело (продолжение)

Колесная база (мм)	3105
Передняя колея (мм)	1598
Задняя колея (мм)	1594
Тип открывания дверей	Открытая дверь
Количество дверей	4
Количество мест	5
Объем топливного бака (л)	68
Объем багажника (л)	-
Коэффициент аэродинамического сопротивления (Cd)	-
Угол въезда (°)	17
Угол съезда (°)	18

Коробка передач

Аббревиатура	8 ручных передач
Количество передач	8
Тип трансмиссии	Автоматическая коробка передач с ручным режимом (AT)

Рулевое управление шасси

Тип привода	Переднемоторный, заднеприводный (FR)
Тип передней подвески	Независимая подвеска с двумя поперечными рычагами
Тип задней подвески	Множатная независимая подвеска
Тип усилителя руля	Электрический усилитель
Строение тела	Несущая

Конфигурация сидений

Материал сидений	• Имитация кожи
Регулировка основного сиденья	• Регулировка вперед-назад; • Регулировка спинки; • Регулировка по высоте (4 направления); • Регулировка под плечи; • Регулировка подставки для ног; • Поясничная опора (4 направления)

Конфигурация сидений (продолжение)

Метод регулировки совместного сиденья	<ul style="list-style-type: none">• Регулировка вперёд-назад; • Регулировка спинки; • Регулировка по высоте (4 направления); • Регулировка под плечи; • Регулировка подставки для ног; • Поясничная опора (4 направления)
Электрорегулировка сиденья водителя и пассажира	Мастер •/Заместитель •
Функции передних сидений	<ul style="list-style-type: none">• Отопление; • вентиляция
Функция памяти электрических сидений	<ul style="list-style-type: none">• Место водителя; • место второго пилота
Кнопки регулировки заднего сиденья переднего пассажира	<ul style="list-style-type: none">•
Регулировка сидений второго ряда	<ul style="list-style-type: none">• Регулировка спинки
Передний/задний центральный подлокотник	До •/после •
Задний подстаканник	<ul style="list-style-type: none">•
Функции сидений второго ряда	<input type="radio"/> Нагревание
Электрорегулировка сидений второго ряда	<ul style="list-style-type: none">•

Активная безопасность

Антиблокировочная система (ABS)	<ul style="list-style-type: none">•
Электронное распределение тормозных усилий (EBD/СВС)	<ul style="list-style-type: none">•
Система экстренного торможения (EBA/BAS/BA)	<ul style="list-style-type: none">•
Система контроля тяги (ASR/TCS/TRC)	<ul style="list-style-type: none">•
Система курсовой устойчивости (ESC/ESP/DSC)	<ul style="list-style-type: none">•
Система контроля давления в шинах (TPMS)	<ul style="list-style-type: none">• Отображение давления в шинах

Активная безопасность (продолжение)

Система напоминания о ремне безопасности	• Передний ряд
Крепления ISOFIX для детских кресел	•
Система предупреждения о съезде с полосы (LDWS)	•
Система автономного экстренного торможения (АЕВ)	•
Система обнаружения усталости водителя	•
Система экстренного вызова (eCall)	•
Встроенный видеорегиистратор	•

Кондиционер/холодильник

Метод регулирования температуры в системе кондиционирования воздуха	• Автоматический кондиционер
Независимая система климат-контроля для задних пассажиров	•
Вентиляционные отверстия на задних сиденьях	•
Контроль температурной зоны	•
Автомобильный очиститель воздуха	-
Салонный фильтр PM2.5	•
Устройство для ароматизации автомобиля	○(USD 382)

Пассивная безопасность

Подушка безопасности водителя/пассажира	Мастер •/Заместитель •
Передние/задние боковые подушки безопасности	До •/после-
Подушки безопасности для защиты головы спереди/сзади (шторки безопасности)	До •/после •

Пассивная безопасность (продолжение)

Шины Run-Flat	•
Пассивная защита пешеходов	•

Колесный тормоз

Тип передних тормозов	Вентиляционный диск
Тип задних тормозов	Вентиляционный диск
Тип стояночного тормоза	Электронный стоячий автомобиль
Размер передних шин	245/40 R19
Размер задних шин	275/35 R19
Размер запасного колеса	Нет.

Аудио/Внутреннее освещение

Название бренда динамика	• Harman/Kardon Hamancaton; ○ Bowers & Wilkins Бао Хуа Вэй Цзянь (USD 5,294)
Количество говорящих	• 16 рогов
Внутреннее окружающее освещение	• 11 цветов

Функции вождения

Навигационный дисплей дорожной информации	•
Помощь в удержании полосы движения	•
Система помощи при движении по полосе	•
Система круиз-контроля	•Круиз-контроль; ○Адаптивный круиз-контроль; ○Адаптивный круиз-контроль со всем диапазоном скоростей
Спутниковая навигационная система	•
Система предупреждения о поперечном движении сзади	•
Распознавание дорожных знаков	•
Помощь при парковке	•

Внешнее освещение

Источник света ближнего света	•LED
-------------------------------	------

Внешнее освещение (продолжение)

Источник света дальнего света	•LED
Светодиодные дневные ходовые огни	•
Адаптивный дальний и ближний свет	•
Автоматические фары	•
Регулируемые по высоте фары	•
Задержка выключения фар	•
Лампа указателя поворота	•

Внешние зеркала

Функция внешнего зеркала	• Электрическая регулировка; • Электрический складной; • Память зеркала заднего вида; • Нагрев зеркала заднего вида; • Автоматический поворот;
--------------------------	--

Внешний вид/противоугонное

Материал обода	• Алюминиевый сплав
Электрический багажник	•
Электронный иммобилайзер двигателя	•
Центральный замок в автомобиле	•
Тип ключа	• Ключ дистанционного управления
Система бесключевого запуска	•
Функция бесключевого доступа	• Вся машина
Внешний вид комплекта	• Спортивный стиль
Бесконтактное открывание багажника	•
Функция удаленного запуска	•
Активная закрытая решетка	•

Мансардное окно/стекло

Тип люка	• Секционный электрический люк
----------	--------------------------------

Мансардное окно/стекло (продолжение)

Передние/задние электрические стеклоподъемники	До •/после •
Функция подъема окна одним нажатием	• Вся машина
Функция защиты от заземления окон	•
Автомобильное зеркало для макияжа	•Фара освещения водителя; •Фара освещения пассажира; •Фара освещения заднего ряда сидений
Задний дворник	-
Функция стеклоочистителя с датчиком дождя	• Индуктивный тип дождя

Цвет интерьера и экстерьера

Цвет кузова	Углеродный черный: #232A30; Драгоценный синий: #242224; Грустный красный: #810B17; Серебряный карасс: # C6C1B4; Рудный белый: # E7E7E7; Квантовый синий: # 273F7C
Цвет салона	Чёрный/вулканический красный: #000000/#8A3D47; чёрный: #000000; чёрный/коньячный: #000000/#78593D; чёрный/мокко: #000000/#423534

Рулевое колесо/внутреннее зеркало

Материал рулевого колеса	• Натуральная кожа
Регулировка положения рулевого колеса	• Электрическая регулировка вверх и вниз
Многофункциональное рулевое колесо	•
Подогрев рулевого колеса	-
Память рулевого колеса	•
Экран дисплея маршрутного компьютера	• Цвет
Полностью ЖК-панель приборов	•
Размер ЖК-дисплея	• 12,3 дюйма
Функция внутреннего зеркала заднего вида	• Автоматическая антибликовая

Рулевое колесо/внутреннее зеркало (продолжение)

Цифровой дисплей HUD Head Up	•
Подрулевые лепестки переключения передач	•

Интеллектуальная конфигурация

Сервисы подключенного автомобиля	•
Обновления по воздуху (ОТА)	•

Контроль вождения

Переключатель режима движения	• Спорт; • экономичный; • стандарт/комфорт
Автоматическая парковка	•
Помощь при трогании на подъеме	•
Технология запуска и остановки двигателя	•

Приводное оборудование

Передний/задний парковочный радар	До •/после •
Система видеопомощи при вождении	• 360-градусное панорамное изображение

Зарядка в автомобиле

Мультимедийный/зарядный порт	•USB;•Type-C
Количество портов USB/Type-C	• 2 в первом ряду/2 в заднем ряду

Дополнительный пакет

Дополнительный пакет	Зимний костюм (USD 441; в том числе: функции обогрева передних и задних сидений), развлекательный костюм (USD 1,176; в том числе: панорамный люк звездного неба, система управления жестами), комплект помощи при вождении (USD 1,471; в том числе: система активного круиз-контроля)
----------------------	---

"●" = Стандартное оборудование

"_ " = Недоступно

"○" = Опциональное оборудование.

Примечание: Это автомобили для китайского рынка.
Гарантийное покрытие недоступно за пределами Китая.