

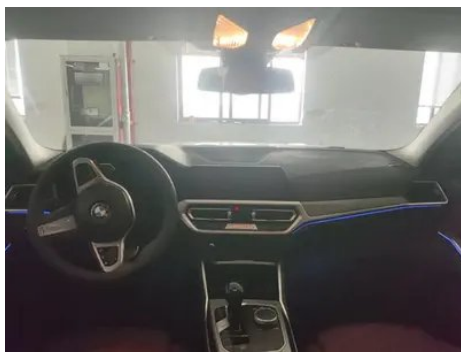
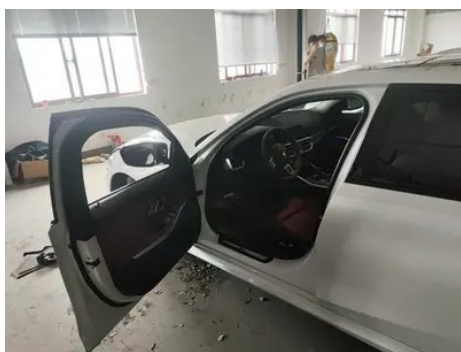
# Отчет о Деталях Автомобиля

## BMW 3 Series 2021 325Li M Спортивный ночной костюм

### Основная Информация

Марка	BMW
Пробег	56,000 km
Цвет	Белый
Первая регистрация	2021-01-01
Количество передач	0

### Изображения Автомобиля





## Состояние Автомобиля

1. Оригинальные металлические кузовные элементы с заводской окраской.

## Информация о Конфигурации

### Информация о модели

<b>Наименование модели</b>	BMW 3 Series 2021 325Li M Sports Night Suit
<b>Дата выпуска</b>	2020.09

### Основные параметры

<b>Класс автомобиля</b>	Автомобиль среднего размера
<b>Тип энергии</b>	Бензин
<b>Максимальная мощность (кВт)</b>	135
<b>Максимальный крутящий момент (Н·м)</b>	300
<b>Трансмиссия</b>	8 ручных передач
<b>Тип кузова</b>	Седан
<b>Двигатель</b>	2,0 л, 184 лошадиные силы, L4
<b>Габариты (Д×Ш×В) (мм)</b>	4829*1827*1463
<b>Разгон 0-100 км/ч (с)</b>	8.1
<b>Максимальная скорость (км/ч)</b>	235
<b>Снаряженная масса (кг)</b>	1630
<b>Полная масса (кг)</b>	2055
<b>Расход топлива по циклу NEDC (л/100км)</b>	6.1

### двигатель

<b>Модель двигателя</b>	B48B20D
<b>Рабочий объем (мл)</b>	1998
<b>Рабочий объем (л)</b>	2.0
<b>Тип впуска</b>	Турбонаддув
<b>Компоновка цилиндров</b>	L

## двигатель (продолжение)

<b>Количество цилиндров</b>	4
<b>Клапанов на цилиндр</b>	4
<b>Газораспределительный механизм</b>	DOHC
<b>Максимальная мощность (л.с.)</b>	184
<b>Обороты максимальной мощности (об/мин)</b>	5000-6000
<b>Обороты максимального крутящего момента (об/мин)</b>	1350-4000
<b>Максимальная полезная мощность (кВт)</b>	-
<b>Октановое число</b>	Номер 95
<b>Система подачи топлива</b>	Прямой впрыск
<b>Материал головки блока цилиндров</b>	Алюминиевый сплав
<b>Материал блока цилиндров</b>	Алюминиевый сплав

## Экран/Система

<b>Центральный экран управления цветной</b>	<ul style="list-style-type: none"><li>• Сенсорный ЖК-экран</li></ul>
<b>Размер экрана информационно-развлекательной системы</b>	<ul style="list-style-type: none"><li>• 10,25 дюйма</li></ul>
<b>Bluetooth/ Автомобильный телефон</b>	<ul style="list-style-type: none"><li>•</li></ul>
<b>Интеграция смартфона/ Зеркалирование</b>	<ul style="list-style-type: none"><li>• Поддержка CarPlay;</li><li>• Поддержка CarLife</li></ul>
<b>Система управления с распознаванием голоса</b>	<ul style="list-style-type: none"><li>• Мультимедийная система;</li><li>• навигация;</li><li>• телефон;</li><li>• кондиционер</li></ul>
<b>Управление жестами</b>	○

## Тело

<b>Длина (мм)</b>	4829
<b>Ширина (мм)</b>	1827
<b>Высота (мм)</b>	1463
<b>Колесная база (мм)</b>	2961
<b>Передняя колея (мм)</b>	1583

## Тело (продолжение)

<b>Задняя колея (мм)</b>	1569
<b>Тип открывания дверей</b>	Открытая дверь
<b>Количество дверей</b>	4
<b>Количество мест</b>	5
<b>Объем топливного бака (л)</b>	59
<b>Объем багажника (л)</b>	-
<b>Коэффициент аэродинамического сопротивления (Cd)</b>	-
<b>Угол въезда (°)</b>	17
<b>Угол съезда (°)</b>	18

## Коробка передач

<b>Аббревиатура</b>	8 ручных передач
<b>Количество передач</b>	8
<b>Тип трансмиссии</b>	Автоматическая коробка передач с ручным режимом (AT)

## Рулевое управление шасси

<b>Тип привода</b>	Переднемоторный, заднеприводный (FR)
<b>Тип передней подвески</b>	Двухшальная независимая подвеска McPherson
<b>Тип задней подвески</b>	Множатная независимая подвеска
<b>Тип усилителя руля</b>	Электрический усилитель
<b>Строение тела</b>	Несущая

## Конфигурация сидений

<b>Материал сидений</b>	• Имитация кожи
<b>Регулировка основного сиденья</b>	• Регулировка вперед-назад; • Регулировка спинки; • Регулировка по высоте (4 направления); • Регулировка подставки для ног; ○ Поясничная поддержка (4 направления)
<b>Метод регулировки совместного сиденья</b>	• Регулировка вперед-назад; • Регулировка спинки; • Регулировка по высоте (4 положения); • Регулировка подставки для ног

## Конфигурация сидений (продолжение)

Электрорегулировка сиденья водителя и пассажира	Мастер •/Заместитель •
Функции передних сидений	○ Нагревание
Функция памяти электрических сидений	• Водительское положение
Кнопки регулировки заднего сиденья переднего пассажира	-
Передний/задний центральный подлокотник	До •/после •
Задний подстаканник	•

## Активная безопасность

Антиблокировочная система (ABS)	•
Электронное распределение тормозных усилий (EBD/CBC)	•
Система экстренного торможения (EBA/BAS/BA)	•
Система контроля тяги (ASR/TCS/TRC)	•
Система курсовой устойчивости (ESC/ESP/DSC)	•
Система контроля давления в шинах (TPMS)	• Отображение давления в шинах
Система напоминания о ремне безопасности	• Передний ряд
Крепления ISOFIX для детских кресел	•
Система предупреждения о съезде с полосы (LDWS)	○
Система автономного экстренного торможения (АЕВ)	•
Система обнаружения усталости водителя	•

## Активная безопасность (продолжение)

Система экстренного вызова (eCall)	•
Встроенный видеорегистратор	•

## Кондиционер/холодильник

Метод регулирования температуры в системе кондиционирования воздуха	• Автоматический кондиционер
Независимая система климат-контроля для задних пассажиров	•
Вентиляционные отверстия на задних сиденьях	•
Контроль температурной зоны	•
Автомобильный очиститель воздуха	-
Салонный фильтр PM2.5	•

## Пассивная безопасность

Подушка безопасности водителя/пассажира	Мастер •/Заместитель •
Передние/задние боковые подушки безопасности	До •/после-
Подушки безопасности для защиты головы спереди/сзади (шторки безопасности)	До •/после •
Шины Run-Flat	•
Пассивная защита пешеходов	•

## Колесный тормоз

Тип передних тормозов	Вентиляционный диск
Тип задних тормозов	Вентиляционный диск
Тип стояночного тормоза	Электронный стоячий автомобиль
Размер передних шин	225/45 R18
Размер задних шин	255/40 R18
Размер запасного колеса	Нет.

## Аудио/Внутреннее освещение

## Аудио/Внутреннее освещение (продолжение)

Название бренда динамика	• Harman/Kardon Хаманкартон
Количество говорящих	• 16 рогов
Внутреннее окружающее освещение	• 11 цветов

## Функции вождения

Навигационный дисплей дорожной информации	○
Помощь в удержании полосы движения	○
Система помощи при движении по полосе	○
Система круиз-контроля	• Круиз с фиксированной скоростью; ○ Адаптивный круиз (USD 588);○ Адаптивный круиз на полной скорости
Спутниковая навигационная система	•
Распознавание дорожных знаков	○
Помощь при парковке	•

## Внешнее освещение

Источник света ближнего света	•LED
Источник света дальнего света	•LED
Светодиодные дневные ходовые огни	•
Адаптивный дальний и ближний свет	○(USD 294)
Автоматические фары	•
Регулируемые по высоте фары	•
Задержка выключения фар	•
Поворот фар	•

## Внешние зеркала

Функция внешнего зеркала	• Электрическая регулировка; • Электрический складной; • Память зеркала заднего вида; • Нагрев зеркала заднего вида; • Автоматический поворот;
--------------------------	--

## Внешний вид/противоугонное

## Внешний вид/противоугонное (продолжение)

Материал обода	• Алюминиевый сплав
Электрический багажник	○
Электронный иммобилайзер двигателя	•
Центральный замок в автомобиле	•
Тип ключа	• Ключ дистанционного управления
Система бесключевого запуска	•
Функция бесключевого доступа	• Вся машина
Внешний вид комплекта	• Спортивный стиль
Бесконтактное открывание багажника	•
Функция удаленного запуска	○(USD 471)
Активная закрытая решетка	•

## Мансардное окно/стекло

Тип люка	• Панорамный люк можно открыть
Передние/задние электрические стеклоподъемники	До •/после •
Функция подъема окна одним нажатием	• Вся машина
Функция защиты от заземления окон	•
Автомобильное зеркало для макияжа	• Освещение главного водителя; • освещение второго пилота
Задний дворник	-
Функция стеклоочистителя с датчиком дождя	• Индуктивный тип дождя

## Цвет интерьера и экстерьера

Цвет кузова	Porti Man Blue: #1459A0; Мельбурн Red: #610303; Castemi Silver: # C6C1B4; Рудный белый: # E7E7E7; Углеродный черный: #232A30; Голд Голд: # E8D161
-------------	--

## Цвет интерьера и экстерьера (продолжение)

Цвет салона	Чёрный/вулканический красный: #000000/#8A3D47; чёрный: #000000; чёрный/коньячный: #000000/#78593D; чёрный/мокко: #000000/#423534
-------------	--

## Рулевое колесо/внутреннее зеркало

Материал рулевого колеса	• Натуральная кожа
Регулировка положения рулевого колеса	• Ручная регулировка вверх и вниз
Многофункциональное рулевое колесо	•
Подогрев рулевого колеса	-
Память рулевого колеса	-
Экран дисплея маршрутного компьютера	• Цвет
Полностью ЖК-панель приборов	•
Размер ЖК-дисплея	• 12,3 дюйма
Функция внутреннего зеркала заднего вида	• Автоматическая антибликовая
Цифровой дисплей HUD Head Up	○
Подрулевые лепестки переключения передач	•

## Интеллектуальная конфигурация

Сервисы подключенного автомобиля	•
Обновления по воздуху (ОТА)	•

## Контроль вождения

Переключатель режима движения	• Спорт; • экономичный; • стандарт/комфорт
Автоматическая парковка	•
Помощь при трогании на подъеме	•
Технология запуска и остановки двигателя	•

## Приводное оборудование

## Приводное оборудование (продолжение)

<b>Передний/задний парковочный радар</b>	До •/после •
<b>Система видеопомощи при вождении</b>	• 360-градусное панорамное изображение

## Зарядка в автомобиле

<b>Мультимедийный/зарядный порт</b>	•USB;•Type-C
<b>Количество портов USB/Type-C</b>	• 2 в первом ряду/2 в заднем ряду
<b>Функция беспроводной зарядки мобильного телефона</b>	<input type="radio"/> Передний ряд

## Дополнительный пакет

<b>Дополнительный пакет</b>	Развлекательный комплект 2(USD 603; в том числе: беспроводная зарядка для мобильных телефонов, точка доступа WiFi и бесплатный пакет данных WiFi), зимний комплект (USD 735; в том числе: функция обогрева передних сидений, дистанционный запуск двигателя), комплект комфорта 2(USD 735; Включите: автоматическое управление крышкой багажника, электрическая поддержка талии сиденья водителя), система помощи при вождении (USD 1,206; в том числе: предупреждение о отклонении полосы движения, предупреждение о слепой зоне изменения полосы движения и автоматическое напоминание об ограничении скорости), инновационный пакет (USD 1,926; в том числе: система управления жестами, полноцветная система отображения на ровном уровне); Система помощи при вождении Pro(USD 2,691; в том числе: функция удерживания полосы движения, освобождение обеих рук
-----------------------------	---

---

"●" = Стандартное оборудование

"□" = Недоступно

"○" = Опциональное оборудование.

Примечание: Это автомобили для китайского рынка.  
Гарантийное покрытие недоступно за пределами Китая.