

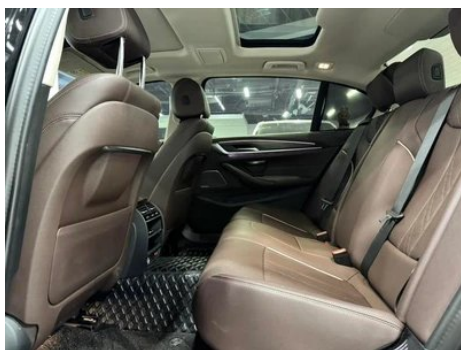
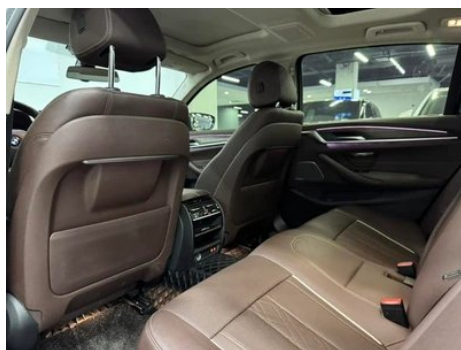
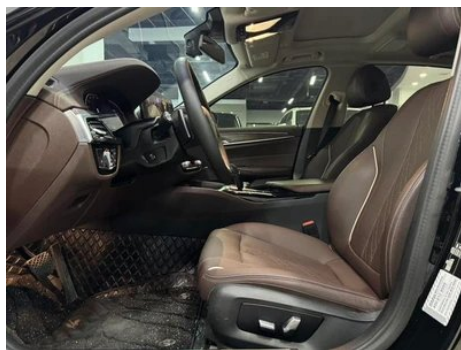
# Отчет о Деталях Автомобиля

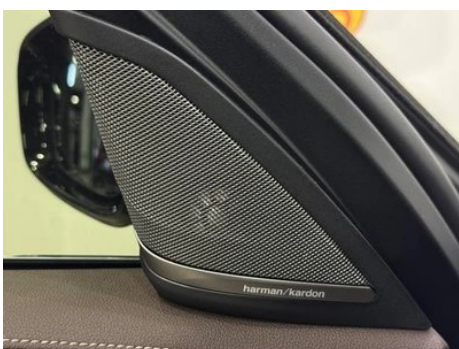
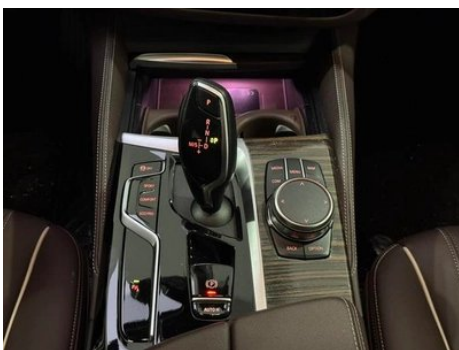
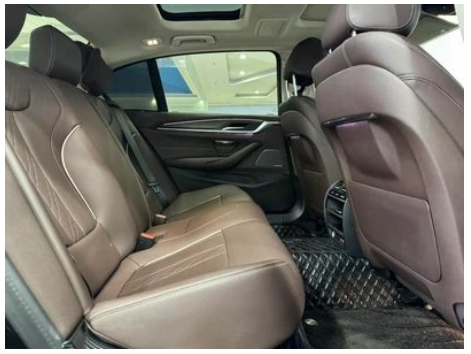
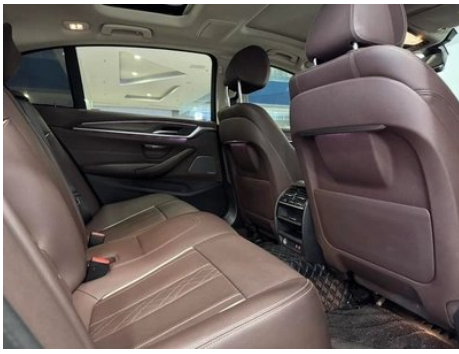
## BMW 5 Series 2023 530Li Лидирующий Роскошный набор

### Основная Информация

Марка	BMW
Пробег	82,000 km
Цвет	Черный
Первая регистрация	2023-05-01
Количество передач	0

### Изображения Автомобиля







## Состояние Автомобиля

1. Направляющие и каркас водительского сиденья, Следы демонтажа.
2. Направляющие и каркас переднего пассажирского сиденья, Следы демонтажа.

## Информация о Конфигурации

### Информация о модели

Наименование модели	BMW 5 Series Модель 2023 года, 530Li, версия «Лидер», роскошный пакет
Дата выпуска	2023.01

### Основные параметры

Класс автомобиля	Большие и большие автомобили
Тип энергии	Бензин
Максимальная мощность (кВт)	180
Максимальный крутящий момент (Н·м)	350
Трансмиссия	8 ручных передач
Тип кузова	Седан
Двигатель	2.0T 245 л.с. L4
Габариты (Д×Ш×В) (мм)	5106*1868*1500
Разгон 0-100 км/ч (с)	7
Максимальная скорость (км/ч)	250
Снаряженная масса (кг)	1707
Полная масса (кг)	2260
Расход топлива по циклу WLTP (л/100км)	7.80

### двигатель

Модель двигателя	B48B20G
Рабочий объем (мл)	1998
Рабочий объем (л)	2.0
Тип впуска	Турбонаддув

## двигатель (продолжение)

<b>Компоновка цилиндров</b>	L
<b>Количество цилиндров</b>	4
<b>Клапанов на цилиндр</b>	4
<b>Газораспределительный механизм</b>	DOHC
<b>Максимальная мощность (л.с.)</b>	245
<b>Обороты максимальной мощности (об/мин)</b>	5000-6500
<b>Обороты максимального крутящего момента (об/мин)</b>	1560-4800
<b>Максимальная полезная мощность (кВт)</b>	180
<b>Октановое число</b>	Номер 95
<b>Система подачи топлива</b>	Прямой впрыск
<b>Материал головки блока цилиндров</b>	Алюминиевый сплав
<b>Материал блока цилиндров</b>	Алюминиевый сплав
<b>Компоновка двигателя</b>	Вертикальное

## Экран/Система

<b>Центральный экран управления цветной</b>	<ul style="list-style-type: none"><li>• Сенсорный ЖК-экран</li></ul>
<b>Размер экрана информационно-развлекательной системы</b>	<ul style="list-style-type: none"><li>• 12,3 дюйма</li></ul>
<b>Bluetooth/ Автомобильный телефон</b>	<ul style="list-style-type: none"><li>•</li></ul>
<b>Интеграция смартфона/ Зеркалирование</b>	<ul style="list-style-type: none"><li>• Поддержка CarPlay;</li><li>• Поддержка CarLife</li></ul>
<b>Система управления с распознаванием голоса</b>	<ul style="list-style-type: none"><li>• Мультимедийная система;</li><li>• навигация;</li><li>• телефон;</li><li>• кондиционер</li></ul>
<b>Интеллектуальная система автомобиля</b>	<ul style="list-style-type: none"><li>• iDrive</li></ul>
<b>Управление жестами</b>	<ul style="list-style-type: none"><li>○</li></ul>

## Тело

<b>Длина (мм)</b>	5106
<b>Ширина (мм)</b>	1868

## Тело (продолжение)

Высота (мм)	1500
Колесная база (мм)	3105
Передняя колея (мм)	1598
Задняя колея (мм)	1622
Тип открывания дверей	Открытая дверь
Количество дверей	4
Количество мест	5
Объем топливного бака (л)	68
Объем багажника (л)	-
Коэффициент аэродинамического сопротивления (Cd)	-
Угол въезда (°)	17
Угол съезда (°)	18

## Коробка передач

Аббревиатура	8 ручных передач
Количество передач	8
Тип трансмиссии	Автоматическая коробка передач с ручным режимом (AT)

## Рулевое управление шасси

Тип привода	Переднемоторный, заднеприводный (FR)
Тип передней подвески	Независимая подвеска с двумя поперечными рычагами
Тип задней подвески	Множатная независимая подвеска
Тип усилителя руля	Электрический усилитель
Строение тела	Несущая

## Конфигурация сидений

Материал сидений	<ul style="list-style-type: none"><li>Имитация кожи</li></ul>
Регулировка основного сиденья	<ul style="list-style-type: none"><li>Регулировка вперед и назад;</li><li>регулировка спинки;</li><li>регулировка высоты (4 стороны)</li></ul>
Метод регулировки совместного сиденья	<ul style="list-style-type: none"><li>Регулировка вперед и назад;</li><li>регулировка спинки;</li><li>регулировка высоты (4 стороны)</li></ul>

## Конфигурация сидений (продолжение)

<b>Электрорегулировка сиденья водителя и пассажира</b>	Мастер •/Заместитель •
<b>Функции передних сидений</b>	• Отопление
<b>Функция памяти электрических сидений</b>	• Водительское положение
<b>Кнопки регулировки заднего сиденья переднего пассажира</b>	-
<b>Передний/задний центральный подлокотник</b>	До •/после •
<b>Задний подстаканник</b>	•
<b>Функции сидений второго ряда</b>	○ Нагревание

## Активная безопасность

<b>Антиблокировочная система (ABS)</b>	•
<b>Электронное распределение тормозных усилий (EBD/CBC)</b>	•
<b>Система экстренного торможения (EBA/BAS/BA)</b>	•
<b>Система контроля тяги (ASR/TCS/TRC)</b>	•
<b>Система курсовой устойчивости (ESC/ESP/DSC)</b>	•
<b>Система контроля давления в шинах (TPMS)</b>	• Отображение давления в шинах
<b>Система напоминания о ремне безопасности</b>	• Передний ряд
<b>Крепления ISOFIX для детских кресел</b>	•
<b>Система предупреждения о съезде с полосы (LDWS)</b>	-
<b>Система автономного экстренного торможения (АЕВ)</b>	•

## Активная безопасность (продолжение)

Система обнаружения усталости водителя	•
Система предупреждения о лобовом столкновении (FCW)	•
Система экстренного вызова (eCall)	•
Встроенный видеорегиистратор	○(USD 265)

## Кондиционер/холодильник

Метод регулирования температуры в системе кондиционирования воздуха	• Автоматический кондиционер
Независимая система климат-контроля для задних пассажиров	○
Вентиляционные отверстия на задних сиденьях	•
Контроль температурной зоны	•
Автомобильный очиститель воздуха	-
Салонный фильтр PM2.5	•

## Пассивная безопасность

Подушка безопасности водителя/пассажира	Мастер •/Заместитель •
Передние/задние боковые подушки безопасности	До •/после-
Подушки безопасности для защиты головы спереди/сзади (шторки безопасности)	До •/после •
Шины Run-Flat	•
Пассивная защита пешеходов	•

## Колесный тормоз

Тип передних тормозов	Вентиляционный диск
Тип задних тормозов	Вентиляционный диск
Тип стояночного тормоза	Электронный стоячий автомобиль

## Колесный тормоз (продолжение)

Размер передних шин	245/45 R18
Размер задних шин	245/45 R18
Размер запасного колеса	Нет.

## Аудио/Внутреннее освещение

Название бренда динамика	• Harman/Kardon Хаманкартон
Количество говорящих	• 16 рогов
Внутреннее окружающее освещение	• 11 цветов

## Функции вождения

Навигационный дисплей дорожной информации	•
Помощь в удержании полосы движения	-
Система помощи при движении по полосе	-
Система круиз-контроля	• Круиз с фиксированной скоростью; ○ Адаптивный круиз
Спутниковая навигационная система	•
Распознавание дорожных знаков	○
Отслеживание обратного хода	○
Помощь при парковке	○

## Внешнее освещение

Источник света ближнего света	•LED
Источник света дальнего света	•LED
Светодиодные дневные ходовые огни	•
Адаптивный дальний и ближний свет	•
Автоматические фары	•
Регулируемые по высоте фары	•
Задержка выключения фар	•
Лампа указателя поворота	•

## Внешние зеркала

<b>Функция внешнего зеркала</b>	<ul style="list-style-type: none"><li>• Электрическая регулировка; • Электрическое складывание; • Память положения зеркал; • Подогрев зеркал; • Автоматическое опускание при включении заднего хода; • Автоматическое складывание при блокировке автомобиля; ○ Автоматическое антибликовое покрытие (USD 368)</li></ul>
---------------------------------	---

## Внешний вид/противоугонное

<b>Материал обода</b>	<ul style="list-style-type: none"><li>• Алюминиевый сплав</li></ul>
<b>Электрический багажник</b>	<ul style="list-style-type: none"><li>•</li></ul>
<b>Электронный иммобилайзер двигателя</b>	<ul style="list-style-type: none"><li>•</li></ul>
<b>Центральный замок в автомобиле</b>	<ul style="list-style-type: none"><li>•</li></ul>
<b>Тип ключа</b>	<ul style="list-style-type: none"><li>•Брелок дистанционного управления;•Ключи NFC/RFID</li></ul>
<b>Система бесключевого запуска</b>	<ul style="list-style-type: none"><li>•</li></ul>
<b>Функция бесключевого доступа</b>	<ul style="list-style-type: none"><li>• Вся машина</li></ul>
<b>Бесконтактное открывание багажника</b>	<ul style="list-style-type: none"><li>•</li></ul>
<b>Функция удаленного запуска</b>	<ul style="list-style-type: none"><li>•</li></ul>
<b>Активная закрытая решетка</b>	<ul style="list-style-type: none"><li>•</li></ul>

## Мансардное окно/стекло

<b>Тип люка</b>	<ul style="list-style-type: none"><li>• Секционный электрический люк</li></ul>
<b>Передние/задние электрические стеклоподъемники</b>	До •/после •
<b>Функция подъема окна одним нажатием</b>	<ul style="list-style-type: none"><li>• Вся машина</li></ul>
<b>Функция защиты от заземления окон</b>	<ul style="list-style-type: none"><li>•</li></ul>
<b>Автомобильное зеркало для макияжа</b>	<ul style="list-style-type: none"><li>•Фара освещения водителя;</li><li>•Фара освещения пассажира;</li><li>•Фара освещения заднего ряда сидений</li></ul>
<b>Задний дворник</b>	-

## Мансардное окно/стекло (продолжение)

<b>Функция стеклоочистителя с датчиком дождя</b>	<ul style="list-style-type: none"><li>• Индуктивный тип дождя</li></ul>
<b>Звездный световой люк</b>	<input type="radio"/>

## Цвет интерьера и экстерьера

<b>Цвет кузова</b>	Кастель серебро: # C6C1B4; Углеродный черный: #232A30; Драгоценный зеленый: #242224; Груд красный: #810B17; руда белый: # E7E7E7; Квантовый синий: # 273F7C
<b>Цвет салона</b>	Черный/Мокко: #000000/ #423534; Черный: #000000; Черный/Коньяк: #000000/# 78593D; Черный/вулканический красный: #000000/#8A3D47

## Рулевое колесо/внутреннее зеркало

<b>Материал рулевого колеса</b>	<ul style="list-style-type: none"><li>• Натуральная кожа</li></ul>
<b>Регулировка положения рулевого колеса</b>	<ul style="list-style-type: none"><li>• Электрическая регулировка вверх и вниз</li></ul>
<b>Многофункциональное рулевое колесо</b>	<ul style="list-style-type: none"><li>•</li></ul>
<b>Подогрев рулевого колеса</b>	-
<b>Память рулевого колеса</b>	<ul style="list-style-type: none"><li>•</li></ul>
<b>Экран дисплея маршрутного компьютера</b>	<ul style="list-style-type: none"><li>• Цвет</li></ul>
<b>Полностью ЖК-панель приборов</b>	<ul style="list-style-type: none"><li>•</li></ul>
<b>Размер ЖК-дисплея</b>	<ul style="list-style-type: none"><li>• 12,3 дюйма</li></ul>
<b>Функция внутреннего зеркала заднего вида</b>	<ul style="list-style-type: none"><li>• Автоматическая антибликовая</li></ul>
<b>Переключение передач</b>	<ul style="list-style-type: none"><li>• Переключение электронного переключения</li></ul>
<b>Цифровой дисплей HUD Head Up</b>	<input type="radio"/> (USD 1,706)
<b>Устройство ETC</b>	<input type="radio"/> (USD 147)
<b>Подрулевые лепестки переключения передач</b>	<ul style="list-style-type: none"><li>•</li></ul>

## Интеллектуальная конфигурация

## Интеллектуальная конфигурация (продолжение)

Сервисы подключенного автомобиля	•
Обновления по воздуху (ОТА)	•
Сеть 4G/5G	•4G
Функция удаленного управления через мобильное приложение	• Управление дверью; • запуск автомобиля; • контроль кондиционирования воздуха; • запрос/диагностика состояния автомобиля; • позиционирование/поиск автомобиля
Точки доступа Wi-Fi	•

## Контроль вождения

Переключатель режима движения	• Спорт; • экономичный; • стандарт/комфорт
Автоматическая парковка	•
Помощь при трогании на подъеме	•
Технология запуска и остановки двигателя	•

## Приводное оборудование

Передний/задний парковочный радар	До •/после •
Система видеопомощи при вождении	• Камера заднего вида; ○ Панорамная камера 360 градусов

## Зарядка в автомобиле

Мультимедийный/зарядный порт	•USB;•Type-C
Количество портов USB/Type-C	• 2 в первом ряду/2 в заднем ряду
Функция беспроводной зарядки мобильного телефона	• Передний ряд

## Дополнительный пакет

## Дополнительный пакет (продолжение)

<b>Дополнительный пакет</b>	Зимний комплект (USD 882; в том числе: функция обогрева передних и задних сидений, усовершенствованный четырехзонный автоматический кондиционер), развлекательный комплект (USD 1,176; в том числе: панорамный люк на крыше, система управления жестами), набор комфорта (USD 1,250; в том числе: с автоматическим антибликовым внешним зеркалом на стороне водителя, автоматическая система помощи при парковке Plus); комплект помощи при вождении (USD 1,618; в том числе: активная система круиз-контроля, автоматическая система помощи при парковке)
-----------------------------	--

---

"●" = Стандартное оборудование

"\_" = Недоступно

"○" = Опциональное оборудование.

Примечание: Это автомобили для китайского рынка.  
Гарантийное покрытие недоступно за пределами Китая.