

Rapport de Détail du Véhicule

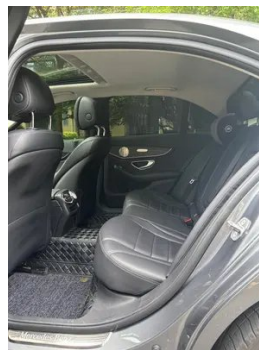
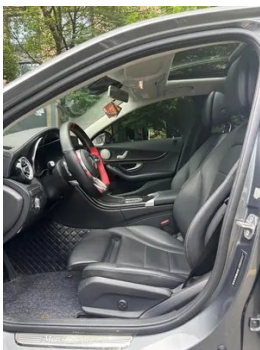
Mercedes-Benz C-Class 2020 C 200 L Mode
version sport

Informations de Base

Marque	Mercedes-Benz
Kilométrage	96,000 km
Couleur	Gris argenté
Première immatriculation	2020-05-01
Nombre de transferts	1

Images du Véhicule







État du Véhicule

1. Panneau arrière de carrosserie, Déformation. 2. Rails et armature du siège conducteur, Traces de démontage. 3. Rails et armature du siège passager avant, Traces de démontage. 4. Aile arrière droite, Réparation de peinture, Réparation de carrosserie.

Informations de Configuration

Informations sur le modèle

Nom du modèle	Mercedes-Benz C-Class 2020 C 200 L Mode version sport
Date de lancement	2019.09

Paramètres de base

Catégorie du véhicule	Voiture de taille moyenne
Type d'énergie	Essence
Puissance maximale (kW)	115
Couple maximal (N·m)	250
Transmission	9 bras auto-intégré
Type de carrosserie	Berline
Moteur	1.5T 156 chevaux L4
Dimensions (L×I×H) (mm)	4784*1810*1457
Accélération 0-100 km/h (s)	9.4
Vitesse maximale (km/h)	221
Poids à vide (kg)	-
Poids total autorisé en charge (kg)	-
Consommation mixte NEDC (L/100 km)	6.3

moteur

Référence moteur	264 915
Cylindrée (mL)	1497
Cylindrée (L)	1.5
Type d'admission	Turbo

moteur (suite)

Configuration des cylindres	L
Nombre de cylindres	4
Soupapes par cylindre	4
Distribution	DOHC
Puissance maximale (ch)	156
Régime de puissance maxi (tr/min)	5700
Régime de couple maxi (tr/min)	1500-4000
Puissance nette maximale (kW)	-
Indice d'octane	Numéro 95
Système d'alimentation	Pulvérisation directe
Matériau de culasse	Alliage d'aluminium
Matériau de bloc-moteur	Alliage d'aluminium

Écran/Système

Écran couleur de contrôle central	<ul style="list-style-type: none">• Écran LCD ordinaire
Taille de l'écran d'infodivertissement	<ul style="list-style-type: none">• 10.25 pouces
Bluetooth/Téléphone embarqué	<ul style="list-style-type: none">•
Intégration/Mise en miroir de smartphone	<ul style="list-style-type: none">• Prise en charge de CarPlay;• Prise en charge de CarLife
Système de contrôle de reconnaissance vocale	<ul style="list-style-type: none">• Système multimédia;• Navigation;• Téléphone;• Climatisation

Corps

Longueur (mm)	4784
Largeur (mm)	1810
Hauteur (mm)	1457
Empattement (mm)	2920
Voie avant (mm)	1565
Voie arrière (mm)	1547
Type d'ouverture des portes	-
Nombre de portes	4

Corps (suite)

Nombre de places	5
Capacité du réservoir (L)	66
Volume du coffre (L)	-
Coefficient de traînée (Cx)	-

Boîte de vitesse

Abréviation	9 bras auto-intégré
Nombre de rapports	9
Type de transmission	Transmission automatique avec mode manuel (AT)

Direction du châssis

Type de transmission	Moteur avant, propulsion arrière (FR)
Type de suspension avant	Suspension indépendante multi-bras
Type de suspension arrière	Suspension indépendante multi-bras
Type de direction assistée	Aide électrique
Structure du corps	Chargé

Configuration des sièges

Matériau des sièges	<ul style="list-style-type: none">• Imitation de peau
Réglage du siège principal	<ul style="list-style-type: none">• Ajustement avant et arrière; • Ajustement du dossier; • Ajustement haut et bas (4 direction); • Ajustement du support des jambes; • Soutien de la taille (4 direction)
Méthode de réglage du siège arrière	<ul style="list-style-type: none">• Ajustement avant et arrière; • Ajustement du dossier; • Ajustement haut et bas (4 direction); • Ajustement du support des jambes; • Soutien de la taille (4 direction)
Réglage électrique du siège conducteur et du siège passager	Principal •/Vice •
Fonctions des sièges avant	<input type="radio"/> Chauffage
Fonction mémoire du siège électrique	<input type="radio"/> Position de conducteur
Boutons de réglage arrière du siège passager avant	<ul style="list-style-type: none">•

Configuration des sièges (suite)

Accoudoir central avant/arrière	• Avant/arrière •
Porte-gobelet arrière	•
Fonctions des sièges de la deuxième rangée	<input type="radio"/> Chauffage

Sécurité active

Système antiblocage des roues (ABS)	•
Répartiteur électronique de freinage (EBD/CBC)	•
Système d'assistance au freinage (EBA/BAS/BA)	•
Système antipatinage (ASR/TCS/TRC)	•
Contrôle électronique de stabilité (ESC/ESP/DSC)	•
Système de surveillance de la pression des pneus (TPMS)	• Affichage de la pression des pneus
Avertisseur de ceinture de sécurité	• Première rangée
Fixations ISOFIX pour siège enfant	•
Système d'avertissement de franchissement de ligne (LDWS)	<input type="radio"/>
Système de freinage d'urgence autonome (AEB)	•
Détection de fatigue du conducteur	•
Système d'appel d'urgence (eCall)	•

Climatisation/réfrigérateur

Méthode de contrôle de la température de la climatisation	• Climatisation automatique
Climatisation indépendante arrière	<input type="radio"/>
Bouches d'aération des sièges arrière	•
Contrôle de zone de température	•

Climatisation/réfrigérateur (suite)

Purificateur d'air pour voiture	-
Filtre PM2.5 d'habitacle	•

Sécurité passive

Airbag conducteur/passager	Principal •/Vice •
Airbags latéraux avant/arrière	Avant •/Arrière ○ Airbags latéraux arrière (USD 456)
Airbags de tête avant/arrière (airbags rideaux)	• Avant/arrière •
Pneus run-flat	•
Airbag genoux	• Airbags au genou de conduite principale
Protection passive des piétons	•

Frein de roue

Type de freins avant	Ventilation à disque
Type de freins arrière	Type de disque
Type de frein de stationnement	Voiture de stationnement électronique
Dimensions des pneus avant	225/50 R17
Dimensions des pneus arrière	225/50 R17
Dimensions de la roue de secours	Aucun

Audio/Éclairage intérieur

Nom de marque du haut-parleur	○ Voice of Burmester Berlin (USD 1,279)
Nombre de locuteurs	•5 haut-parleurs;○13 haut-parleurs
Éclairage d'ambiance intérieur	○ 64 couleurs

Fonctions de conduite

Affichage des informations de trafic de navigation	○(USD 662)
Assistance de voie	○(USD 853)
Système d'assistance au maintien de la voie	○(USD 1,324)
Système de régulateur de vitesse	• Croisière à vitesse fixe; ○ Croisière adaptative à pleine vitesse

Fonctions de conduite (suite)

Système de navigation par satellite	<input type="radio"/>
Assistance au stationnement	<input type="checkbox"/>

Éclairage extérieur

Source de lumière de croisement	<input type="checkbox"/> LED
Source lumineuse de feux de route	<input type="checkbox"/> LED
Feux de jour à LED	<input type="checkbox"/>
Feux de route et de croisement adaptatifs	<input type="radio"/>
Phares automatiques	<input type="checkbox"/>
Phares réglables en hauteur	<input type="checkbox"/>
Délai d'extinction des phares	<input type="checkbox"/>
Caractéristiques d'éclairage	<input type="radio"/> Multi-faisceaux géométriques (USD 1,618)
Allumer les phares	<input type="radio"/>

Rétroviseurs extérieurs

Fonction rétroviseur extérieur	<input type="checkbox"/> Réglage électrique; <input type="checkbox"/> pliage électrique; <input type="radio"/> mémoire du rétroviseur; <input type="checkbox"/> chauffage du rétroviseur; <input type="radio"/> retournement automatique; <input type="checkbox"/> pliage automatique de la voiture de verrouillage; <input type="radio"/> anti-éblouissement automatique
---------------------------------------	---

Apparence/antivol

Matériau de la jante	<input type="checkbox"/> Alliage d'aluminium
Coffre électrique	<input type="checkbox"/>
Antidémarrage électronique du moteur	<input type="checkbox"/>
Système de verrouillage centralisé dans la voiture	<input type="checkbox"/>
Type de clé	<input type="checkbox"/> Clé de télécommande
Système de démarrage sans clé	<input type="checkbox"/>
Fonction d'entrée sans clé	<input type="radio"/> Toute la voiture (USD 1,103)
Kit d'apparence	<input type="checkbox"/> Style sportif

Apparence/antivol (suite)

Fonction de démarrage à distance	•
---	---

Puits de lumière/Verre

Type de toit ouvrant	• Toit ouvrant électrique
Vitres électriques avant/arrière	• Avant/arrière •
Fonction de levage de vitre à une touche	• Toute la voiture
Fonction anti-pincement de fenêtre	•
Pare-soleil de lunette arrière	○
Miroir de maquillage pour voiture	• Lumière de conduite principale; • Lumière de copilote
Essuie-glace arrière	-
Fonction d'essuie-glace avec capteur de pluie	• Induction des précipitations
Pare-soleil pour lunette arrière	○ Manuel
Vitre de confidentialité arrière	•

Couleur intérieure et extérieure

Couleur extérieure	Arctic blanc: # F4F4F4; bleu alun de calcium de silicium aqueux: #0C0D32; bleu de gemme: #0D2C95; rouge de zircon: # B00D15; argent Haosha: # D7DCDC; bleu de cendres de carbone: #464C64; noir de Yao Yan: #000000; iridium argenté: # D7DBE9; chaux au clair de lune: granny Stone Green: #143C28; Diamant Blanc: # DDD3B7
Couleur intérieure	Noir: #000000; Noir/Beige soie: #000000/#C7BDB3; Brun café/Beige soie: #231E1B/#C7BDB3; Gris lave/Noir: #323232/#000000

Volant/rétroviseur intérieur

Matériau du volant	• CEAU véritable
Réglage de la position du volant	• Ajustement manuel de haut en bas
Volant multifonction	•
Volant chauffant	-

Volant/rétroviseur intérieur (suite)

Mémoire du volant	-
Écran d'affichage de l'ordinateur de bord	• Couleur
Tableau de bord LCD complet	•
Taille de l'instrument LCD	• 12.3 pouces
Fonction rétroviseur intérieur	• Anti-éblouissement manuel; ○ Anti-éblouissement automatique
Palettes de changement de vitesse au volant	•

Configuration intelligente

Services de voiture connectée	○
Mises à jour OTA	-

Contrôle de la conduite

Commutateur de mode de conduite	• Sport; • Économie; • Norme/Confort
Stationnement automatique	•
Aide au démarrage en côte	•
Rapport de direction variable	•
Technologie de démarrage et d'arrêt du moteur	•

Matériel de conduite

Radar de stationnement avant/arrière	• Avant/arrière •
Système de caméras d'aide à la conduite	• Image inversée

Recharge en voiture

Port multimédia/de chargement	•USB;•SD
Nombre de ports USB/Type-C	• 2 avant/1 arrière

Forfait optionnel

Forfait optionnel	Set Smart (USD 735; comprend: sièges avant chauffants, sièges arrière chauffants)
--------------------------	---

"●" = Équipement de série

"□" = Non disponible

"○" = Équipement en option.

Remarque : Il s'agit de véhicules du marché chinois. La couverture de garantie n'est pas disponible en dehors de la Chine.