

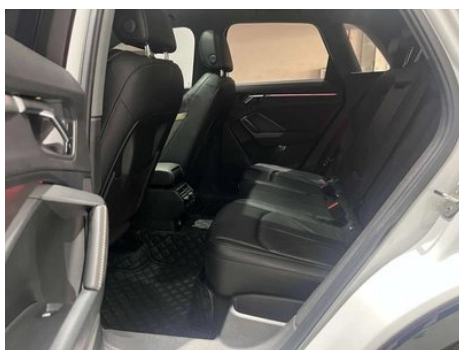
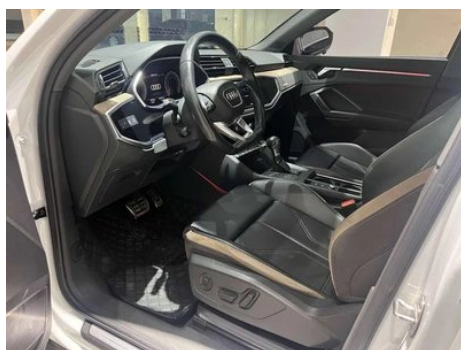
Informe de Detalles del Vehículo

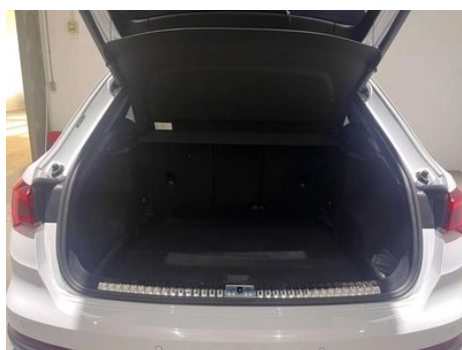
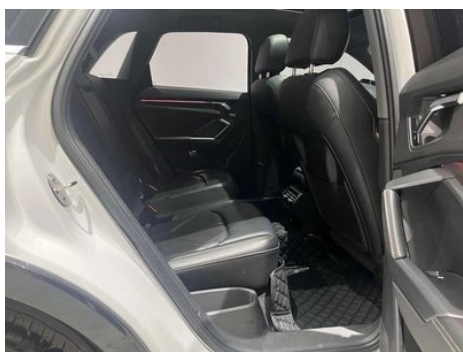
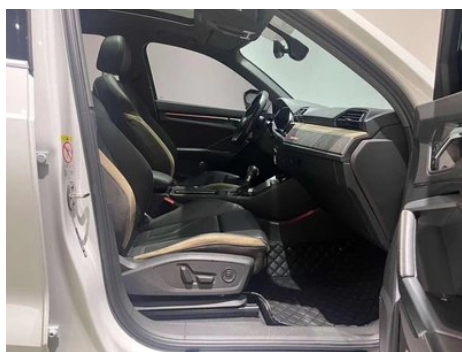
Audi Q3 2024 35 TFSI Moda y elegante

Información Básica

Marca	Audi
Kilometraje	62,000 km
Color	Blanco
Primera matriculación	2023-09-01
Número de transferencias	1

Imágenes del Vehículo





Condición del Vehículo

1. Piezas metálicas originales, pintura de fábrica.

Información de Configuración

Información del modelo

Nombre del modelo	Q3 2024 modelo 35 TFSI elegante y elegante
--------------------------	--

Información del modelo (continuación)

Fecha de lanzamiento	2023.08
-----------------------------	---------

Parámetros básicos

Categoría del vehículo	SUV compacto
Tipo de energía	Gasolina
Potencia máxima (kW)	118
Par máximo (N·m)	250
Transmisión	Doble embrague húmedo de 7 velocidades
Tipo de carrocería	SUV
Motor	1.5T 160 caballos de fuerza L4
Dimensiones (LxAxA) (mm)	4498*1848*1614
Aceleración 0-100 km/h (s)	9.6
Velocidad máxima (km/h)	200
Peso en vacío (kg)	1600
Peso máximo autorizado (kg)	2090
Consumo combinado NEDC (L/100 km)	6.7
Consumo combinado WLTP (L/100 km)	6.79

motor

Modelo de motor	DSV
Cilindrada (mL)	1498
Cilindrada (L)	1.5
Tipo de admisión	Turbo
Configuración de cilindros	L
Número de cilindros	4
Válvulas por cilindro	4
Distribución	DOHC
Potencia máxima (CV)	160
Régimen de potencia máxima (rpm)	5500
Régimen de par máximo (rpm)	1750-4000

motor (continuación)

Potencia neta máxima (kW)	118
Octanaje	95.
Sistema de alimentación	Spray directo
Material de culata	Aleación de aluminio
Material de bloque motor	Aleación de aluminio
Disposición del motor	Horizontal

Pantalla/Sistema

Pantalla a color de control central	<ul style="list-style-type: none">• Pantalla LCD táctil
Tamaño de la pantalla de infoentretenimiento	<ul style="list-style-type: none">• 10.1 pulgadas
Bluetooth/Teléfono integrado	<ul style="list-style-type: none">•
Integración/Duplicación de smartphone	<ul style="list-style-type: none">• Soporte CarPlay
Sistema de control de reconocimiento de voz	<ul style="list-style-type: none">•
Respuesta de vibración de la pantalla táctil	<ul style="list-style-type: none">•

Cuerpo

Longitud (mm)	4498
Anchura (mm)	1848
Altura (mm)	1614
Distancia entre ejes (mm)	2680
Vía delantera (mm)	1584
Vía trasera (mm)	1576
Altura libre con carga (mm)	152
Tipo de apertura de puertas	Puerta batiente
Número de puertas	5
Número de plazas	5
Capacidad del depósito (L)	60
Volumen del tronco (L)	450
Coefficiente aerodinámico (Cx)	-

Cuerpo (continuación)

Ángulo de ataque (°)	17
Ángulo de salida (°)	20
Radio de giro mínimo (m)	6

Caja de cambios

Abreviatura	Doble embrague húmedo de 7 velocidades
Número de marchas	7
Tipo de transmisión	Transmisión de doble embrague húmedo (DCT)

Dirección del chasis

Tipo de tracción	Motor delantero, tracción delantera (FF)
Tipo de suspensión delantera	Suspensión independiente MacPherson
Tipo de suspensión trasera	Suspensión independiente multibrazo
Tipo de dirección asistida	Asistencia eléctrica
Estructura corporal	Tipo de carga

Configuración del asiento

Material de los asientos	• Mezcla de cuero/Alcántara
Ajuste del asiento principal	• Ajuste hacia adelante y hacia atrás; • Ajuste del respaldo; • Ajuste de altura (4 en dirección); • Ajuste del retalón de la pierna; • Soporte de cintura (4 en dirección)
Método de ajuste del coasiento	• Ajuste hacia adelante y hacia atrás; • Ajuste del respaldo; • Ajuste de altura (4 en dirección); • Ajuste del retalón de la pierna; • Soporte de cintura (4 en dirección)
Ajuste eléctrico del asiento del conductor y del pasajero.	Principal •/Vice •
Funciones del asiento delantero	○ Calefacción (USD 368)
Botones ajustables en la parte trasera del asiento del pasajero delantero	-
Ajuste del asiento de la segunda fila	• Ajuste delantero y trasero; • Ajuste del respaldo
Asiento trasero plegable	• Proporción hacia abajo

Configuración del asiento (continuación)

Apoyabrazos central delantero/trasero	Antes •/después •
Portavasos trasero	•
Asientos de estilo deportivo	•

Seguridad activa

Sistema antibloqueo de frenos (ABS)	•
Distribución electrónica de frenado (EBD/CBC)	•
Sistema de asistencia a la frenada (EBA/BAS/BA)	•
Sistema de control de tracción (ASR/TCS/TRC)	•
Control electrónico de estabilidad (ESC/ESP/DSC)	•
Sistema de monitorización de presión de neumáticos (TPMS)	• Alarma de presión de neumáticos
Recordatorio de cinturón de seguridad	• Coche completo
Anclajes ISOFIX para sillas infantiles	•
Sistema de aviso de cambio involuntario de carril (LDWS)	○
Frenado autónomo de emergencia (AEB)	•
Detector de fatiga del conductor	•
Alerta de colisión frontal (FCW)	•

Aire acondicionado/refrigerador

Método de control de temperatura del aire acondicionado	• Aire acondicionado automático
Climatización independiente trasera	•
Ventilaciones de aire del asiento trasero	•
Control de zona de temperatura	•

Aire acondicionado/refrigerador (continuación)

Purificador de aire para coche	-
Filtro PM2.5 para el habitáculo	•

Seguridad pasiva

Bolsa de aire del conductor y del pasajero	Principal •/Vice •
Airbags laterales delanteros y traseros	Airbags laterales delanteros •/ traseros ○ traseros (USD 250)
Airbags de cabeza delanteros y traseros (airbags de cortina)	Antes •/después •

Freno de rueda

Tipo de frenos delanteros	Tipo de disco de ventilación
Tipo de frenos traseros	Tipo de disco
Tipo de freno de estacionamiento	Estacionado electrónico
Tamaño de neumáticos delanteros	235/50 R19
Tamaño de neumáticos traseros	235/50 R19
Tamaño de la rueda de repuesto	No tamaño completo

Audio/Iluminación interior

Marca del altavoz	○ SONOS(USD 1,250)
Número de hablantes	○ 12 altavoces
Iluminación ambiental interior	• 30 colores

Funciones de conducción

Pantalla de información de tráfico de navegación	○
Asistente de carril	○(USD 515)
Sistema de asistencia para mantenerse en el carril	○(USD 809)
Sistema de control de crucero	• Crucero adaptativo a toda velocidad
Sistema de navegación por satélite	○(USD 956)
Nivel de asistencia a la conducción	○L2

Funciones de conducción (continuación)

Asistencia de estacionamiento	<ul style="list-style-type: none">•
--------------------------------------	---

Iluminación exterior

Fuente de luz de cruce	<ul style="list-style-type: none">•LED
Fuente de luz de carretera	<ul style="list-style-type: none">•LED
Luces diurnas LED	<ul style="list-style-type: none">•
Luces altas y bajas adaptativas	-
Faros automáticos	<ul style="list-style-type: none">•
Faros delanteros regulables en altura	<ul style="list-style-type: none">•
Retardo de apagado de los faros	<ul style="list-style-type: none">•
Características de iluminación	<ul style="list-style-type: none">○ Tipo de matriz (USD 956)
Modo lluvia y niebla de los faros	<ul style="list-style-type: none">•
Dispositivo de limpieza de faros	<ul style="list-style-type: none">○(USD 74)

Espejos exteriores

Función del espejo exterior	<ul style="list-style-type: none">• Ajuste eléctrico; • Plegado eléctrico; • Espejos retrovisores con calefacción; • Abatimiento automático al poner la marcha atrás; • Plegado automático al bloquear el vehículo; ○ Antideslumbrante automático (USD 147)
------------------------------------	---

Apariencia/antirrobo

Material de la llanta	<ul style="list-style-type: none">• Aleación de aluminio
Baúl eléctrico	<ul style="list-style-type: none">•
inmovilizador electrónico del motor	<ul style="list-style-type: none">•
Sistema de cierre centralizado en el coche	<ul style="list-style-type: none">•
Tipo de clave	<ul style="list-style-type: none">• Llave de control remoto
Sistema de arranque sin llave	<ul style="list-style-type: none">•
Función de entrada sin llave	<ul style="list-style-type: none">• Primera fila

Apariencia/antirrobo (continuación)

Memoria de posición del maletero eléctrico	•
Baca de techo	•

Tragaluz/Vidrio

Tipo de techo solar	• Se puede abrir el techo corredizo panorámico
Elevallas eléctricas delanteras y traseras	Antes •/después •
Función de elevación de ventana con un solo toque	• Coche completo
Función anti-pinzamiento de ventana	•
Espejo de maquillaje para coche	• Iluminación del conductor principal; • Iluminación del copiloto
Limpiaparabrisas trasero	•
Función de limpiaparabrisas con sensor de lluvia	• Tipo de inducción de lluvia
Cristal de privacidad lateral trasero	○(USD 147)

Color interior y exterior

Color exterior	Quantum Grey: #5A5854; Glacier White: # F6F6F6; Avalon Green: #1A7F95; Crocodile Green: # A0B4A0; Tango Red: #9B1014; Sky Cloud Grey: #646464; Sepang Blue: # 2846BE
Color interior	Negro/marrón: #000000/# D2503C; negro/gris: #000000/# 8D8F8E; negro: #000000; marrón/gris: #7C491A/#818181

Volante/espejo interior

Material del volante	• Cuero genuino
Ajuste de la posición del volante	• Ajuste manual hacia arriba y hacia abajo
Volante multifunción	•
Volante calefactado	○(USD 147)
Memoria del volante	-
Pantalla de visualización de la computadora de viaje	• Color

Volante/espejo interior (continuación)

Panel de instrumentos LCD completo	•
Tamaño del instrumento LCD	• 12,3 pulgadas
Función del espejo retrovisor interior	• Antideslumbrante automático
Cambio de marchas	• Cambio de manillar mecánico
Dispositivo ETC	○(USD 74)
Levas de cambio en el volante	•

Configuración inteligente

Servicios de coche conectado	•
Actualizaciones OTA	-
Red 4G/5G	•4G

Control de conducción

Interruptor de modo de conducción	• Deportes; ○ Económico; ○ Estándar/Cómodo; ○ Personalizado/ Personalizado
Estacionamiento automático	•
Asistencia de arranque en pendiente	•
Tecnología de arranque y parada del motor	•

Hardware de conducción

Radar de estacionamiento delantero/trasero	Antes •/después •
Sistema de cámaras de asistencia a la conducción	• Imagen de marcha atrás; ○ Imagen panorámica de 360 grados (USD 735)

Carga en el coche

Puerto multimedia/de carga	•Type-C
Número de puertos USB/ Tipo-C	• 2 en la primera fila/2 en la última fila
Función de carga inalámbrica del teléfono móvil	○(USD 294)
Toma de corriente de 12 V del maletero	•

Paquete opcional

Paquete opcional	Paquete de navegación (USD 956; incluye: piezas decorativas de plástico resaltada, servicios de tecnología de interconexión Audi, sistema de infoentretenimiento de alta gama, sin llamadas de emergencia, sistema de reconocimiento de voz, sistema de interfaz interactiva multimedia de pantalla china MMI y sistema de navegación avanzado MMI, cabina de conducción virtual Audi 12,3 pulgadas)
-------------------------	--

"●" = Equipamiento de serie

"-" = No disponible

"○" = Equipamiento opcional.

Nota: Estos son vehículos del mercado chino. La cobertura de garantía no está disponible fuera de China.