

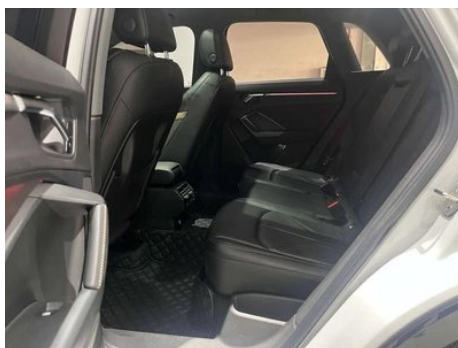
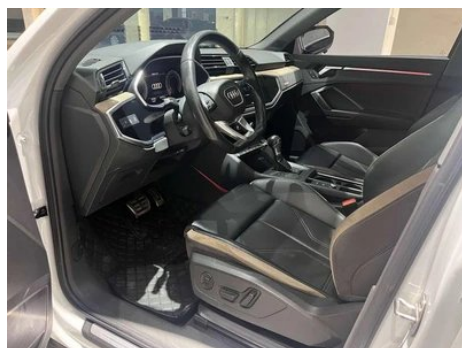
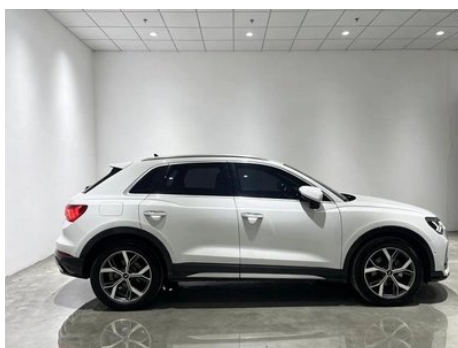
Отчет о Деталях Автомобиля

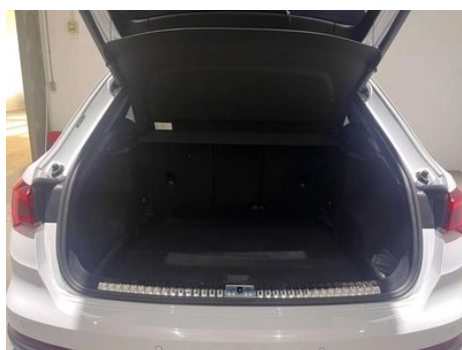
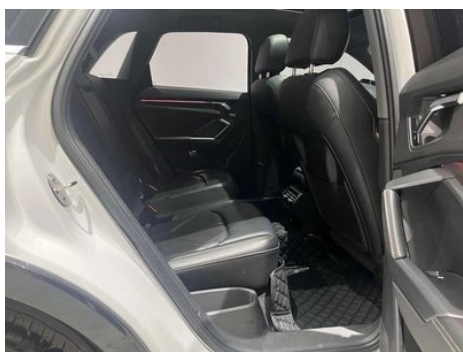
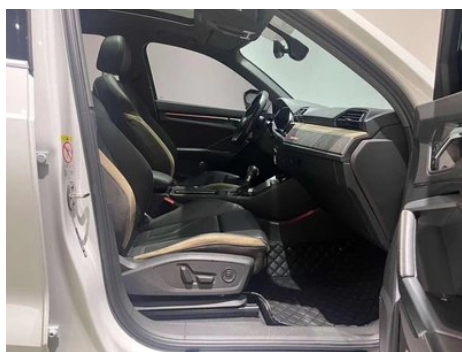
Audi Q3 2024 35 TFSI Модный элегантный тип

Основная Информация

Марка	Audi
Пробег	62,000 km
Цвет	Белый
Первая регистрация	2023-09-01
Количество передач	1

Изображения Автомобиля





Состояние Автомобиля

1. Металлические кузовные элементы родные, окраска заводская.

Информация о Конфигурации

Информация о модели

Наименование модели

Q3 2024 35 TFSI стильный
элегантный тип

Информация о модели (продолжение)

Дата выпуска	2023.08
--------------	---------

Основные параметры

Класс автомобиля	Компактный внедорожник
Тип энергии	Бензин
Максимальная мощность (кВт)	118
Максимальный крутящий момент (Н·м)	250
Трансмиссия	7-транс влажного двойного сцепления
Тип кузова	SUV
Двигатель	1.5T 160 лошадиных сил L4
Габариты (Д×Ш×В) (мм)	4498*1848*1614
Разгон 0-100 км/ч (с)	9.6
Максимальная скорость (км/ч)	200
Снаряженная масса (кг)	1600
Полная масса (кг)	2090
Расход топлива по циклу NEDC (л/100км)	6.7
Расход топлива по циклу WLTP (л/100км)	6.79

двигатель

Модель двигателя	DSV
Рабочий объем (мл)	1498
Рабочий объем (л)	1.5
Тип впуска	Турбонаддув
Компоновка цилиндров	L
Количество цилиндров	4
Клапанов на цилиндр	4
Газораспределительный механизм	DOHC
Максимальная мощность (л.с.)	160
Обороты максимальной мощности (об/мин)	5500

двигатель (продолжение)

Обороты максимального крутящего момента (об/мин)	1750-4000
Максимальная полезная мощность (кВт)	118
Октановое число	Номер 95
Система подачи топлива	Прямой впрыск
Материал головки блока цилиндров	Алюминиевый сплав
Материал блока цилиндров	Алюминиевый сплав
Компоновка двигателя	Горизонтальное

Экран/Система

Центральный экран управления цветной	<ul style="list-style-type: none">• Сенсорный ЖК-экран
Размер экрана информационно-развлекательной системы	<ul style="list-style-type: none">• 10,1 дюйма
Bluetooth/Автомобильный телефон	<ul style="list-style-type: none">•
Интеграция смартфона/Зеркалирование	<ul style="list-style-type: none">• Поддержка CarPlay
Система управления с распознаванием голоса	<ul style="list-style-type: none">•
Вибрационная обратная связь сенсорного экрана	<ul style="list-style-type: none">•

Тело

Длина (мм)	4498
Ширина (мм)	1848
Высота (мм)	1614
Колесная база (мм)	2680
Передняя колея (мм)	1584
Задняя колея (мм)	1576
Дорожный просвет при полной загрузке (мм)	152
Тип открывания дверей	Открытая дверь
Количество дверей	5
Количество мест	5

Тело (продолжение)

Объем топливного бака (л)	60
Объем багажника (л)	450
Коэффициент аэродинамического сопротивления (Cd)	-
Угол въезда (°)	17
Угол съезда (°)	20
Минимальный радиус поворота (м)	6

Коробка передач

Аббревиатура	7-транс влажного двойного сцепления
Количество передач	7
Тип трансмиссии	Мокрая коробка передач с двойным сцеплением (DCT)

Рулевое управление шасси

Тип привода	Переднемоторный, переднеприводный (FF)
Тип передней подвески	Независимая подвеска McPherson
Тип задней подвески	Множатная независимая подвеска
Тип усилителя руля	Электрический усилитель
Строение тела	Несущая

Конфигурация сидений

Материал сидений	• Кожа/Alcantara Mashable
Регулировка основного сиденья	• Регулировка вперед и назад; • регулировка спинки; • регулировка высоты (4 стороны); • регулировка опоры для ног; • поддержка талии (4 стороны)
Метод регулировки совместного сиденья	• Регулировка вперед и назад; • регулировка спинки; • регулировка высоты (4 стороны); • регулировка опоры для ног; • поддержка талии (4 стороны)
Электрорегулировка сиденья водителя и пассажира	Мастер •/Заместитель •
Функции передних сидений	○ Отопление (USD 368)

Конфигурация сидений (продолжение)

Кнопки регулировки заднего сиденья переднего пассажира	-
Регулировка сидений второго ряда	• Регулировка вперед и назад; • регулировка спинки
Заднее сиденье складное	• Пропорциональное опускание
Передний/задний центральный подлокотник	До •/после •
Задний подстаканник	•
Сиденья спортивного типа	•

Активная безопасность

Антиблокировочная система (ABS)	•
Электронное распределение тормозных усилий (EBD/CBC)	•
Система экстренного торможения (EBA/BAS/BA)	•
Система контроля тяги (ASR/TCS/TRC)	•
Система курсовой устойчивости (ESC/ESP/DSC)	•
Система контроля давления в шинах (TPMS)	• Сигнализация давления в шинах
Система напоминания о ремне безопасности	• Вся машина
Крепления ISOFIX для детских кресел	•
Система предупреждения о съезде с полосы (LDWS)	○
Система автономного экстренного торможения (АЕВ)	•
Система обнаружения усталости водителя	•

Активная безопасность (продолжение)

Система предупреждения о лобовом столкновении (FCW)	•
-----------------------------------------------------	---

Кондиционер/холодильник

Метод регулирования температуры в системе кондиционирования воздуха	• Автоматический кондиционер
Независимая система климат-контроля для задних пассажиров	•
Вентиляционные отверстия на задних сиденьях	•
Контроль температурной зоны	•
Автомобильный очиститель воздуха	-
Салонный фильтр PM2.5	•

Пассивная безопасность

Подушка безопасности водителя/пассажира	Мастер •/Заместитель •
Передние/задние боковые подушки безопасности	Передняя •/задняя ○ задняя боковая подушка безопасности (USD 250)
Подушки безопасности для защиты головы спереди/сзади (шторки безопасности)	До •/после •

Колесный тормоз

Тип передних тормозов	Вентиляционный диск
Тип задних тормозов	Дисковый
Тип стояночного тормоза	Электронный стоячий автомобиль
Размер передних шин	235/50 R19
Размер задних шин	235/50 R19
Размер запасного колеса	Не полный размер

Аудио/Внутреннее освещение

Название бренда динамика	○ SONOS(USD 1,250)
Количество говорящих	○ 12 рогов

Аудио/Внутреннее освещение (продолжение)

Внутреннее окружающее освещение	• 30 цветов
---------------------------------	-------------

Функции вождения

Навигационный дисплей дорожной информации	○
Помощь в удержании полосы движения	○(USD 515)
Система помощи при движении по полосе	○(USD 809)
Система круиз-контроля	• Адаптивный круиз на полной скорости
Спутниковая навигационная система	○(USD 956)
Уровень помощи при вождении	○L2
Помощь при парковке	•

Внешнее освещение

Источник света ближнего света	•LED
Источник света дальнего света	•LED
Светодиодные дневные ходовые огни	•
Адаптивный дальний и ближний свет	-
Автоматические фары	•
Регулируемые по высоте фары	•
Задержка выключения фар	•
Особенности освещения	○ Матрицы (USD 956)
Режим фар «Дождь и туман»	•
Устройство для очистки фар	○(USD 74)

Внешние зеркала

Внешние зеркала (продолжение)

Функция внешнего зеркала	<ul style="list-style-type: none">• Электрорегулировка;• Электропривод складывания;• Подогрев зеркал;• Автоматическое опускание при включении заднего хода;• Автоматическое складывание при запирании автомобиля;○ Автоматическое антибликовое покрытие (USD 147)
---------------------------------	------------------------------------------------------------------------------------------------------------------------------------------------------------------------------------------------------------------------------------------------------------------------------------------------------------------------------

Внешний вид/противоугольное

Материал обода	<ul style="list-style-type: none">• Алюминиевый сплав
Электрический багажник	<ul style="list-style-type: none">•
Электронный иммобилайзер двигателя	<ul style="list-style-type: none">•
Центральный замок в автомобиле	<ul style="list-style-type: none">•
Тип ключа	<ul style="list-style-type: none">• Ключ дистанционного управления
Система бесключевого запуска	<ul style="list-style-type: none">•
Функция бесключевого доступа	<ul style="list-style-type: none">• Передний ряд
Электрическая память положения багажника	<ul style="list-style-type: none">•
Багажник на крышу	<ul style="list-style-type: none">•

Мансардное окно/стекло

Тип люка	<ul style="list-style-type: none">• Панорамный люк можно открыть
Передние/задние электрические стеклоподъемники	До •/после •
Функция подъема окна одним нажатием	<ul style="list-style-type: none">• Вся машина
Функция защиты от заземления окон	<ul style="list-style-type: none">•
Автомобильное зеркало для макияжа	<ul style="list-style-type: none">• Освещение главного водителя;• освещение второго пилота
Задний дворник	<ul style="list-style-type: none">•
Функция стеклоочистителя с датчиком дождя	<ul style="list-style-type: none">• Индуктивный тип дождя
Заднее боковое защитное стекло	○(USD 147)

Цвет интерьера и экстерьера

Цвет интерьера и экстерьера (продолжение)

Цвет кузова	Квантовый пепел: #5A5854; Ледник Белый: # F6F6F6; Авалон Грин: #1A7F95; Крокодил Грин: # A0B4A0; Танго Красный: #9B1014; Тяньюнь Грит: #646464; Сепанг Синий: # 2846BE
Цвет салона	Черный/коричневый: #000000/# D2503C; Черный/серый: #000000/# 8D8F8E; Черный: #000000; коричневый/серый: #7C491A/#8181

Рулевое колесо/внутреннее зеркало

Материал рулевого колеса	• Натуральная кожа
Регулировка положения рулевого колеса	• Ручная регулировка вверх и вниз
Многофункциональное рулевое колесо	•
Подогрев рулевого колеса	○(USD 147)
Память рулевого колеса	-
Экран дисплея маршрутного компьютера	• Цвет
Полностью ЖК-панель приборов	•
Размер ЖК-дисплея	• 12,3 дюйма
Функция внутреннего зеркала заднего вида	• Автоматическая антибликовая
Переключение передач	• Механическое переключение передач
Устройство ETC	○(USD 74)
Подрулевые лепестки переключения передач	•

Интеллектуальная конфигурация

Сервисы подключенного автомобиля	•
Обновления по воздуху (ОТА)	-
Сеть 4G/5G	•4G

Контроль вождения

Контроль вождения (продолжение)

Переключатель режима движения	<ul style="list-style-type: none">• Спорт; ○ экономика; ○ стандарт/комфорт; ○ пользовательские/персонализированные
Автоматическая парковка	<ul style="list-style-type: none">•
Помощь при трогании на подъеме	<ul style="list-style-type: none">•
Технология запуска и остановки двигателя	<ul style="list-style-type: none">•

Приводное оборудование

Передний/задний парковочный радар	До •/после •
Система видеопомощи при вождении	<ul style="list-style-type: none">• Изображение заднего хода; ○ 360-градусное панорамное изображение (USD 735)

Зарядка в автомобиле

Мультимедийный/зарядный порт	<ul style="list-style-type: none">•Type-C
Количество портов USB/Type-C	<ul style="list-style-type: none">• 2 в первом ряду/2 в заднем ряду
Функция беспроводной зарядки мобильного телефона	○(USD 294)
Розетка 12 В в багажном отделении	<ul style="list-style-type: none">•

Дополнительный пакет

Дополнительный пакет	Навигационный пакет (USD 956; включает в себя: выделенные пластиковые декоративные детали, услуги Audi Internet Technology, высококлассная информационно-развлекательная система, без экстренного вызова, система распознавания голоса, MMI MI Multimedia Interactive Interface System и MMI Advanced Navigation System, Audi Virtual Cat Cat 12,3 дюйма)
-----------------------------	-----------------------------------------------------------------------------------------------------------------------------------------------------------------------------------------------------------------------------------------------------------------------------------------------------------------------------------------------------------

"●" = Стандартное оборудование

"_ " = Недоступно

"○" = Опциональное оборудование.

Примечание: Это автомобили для китайского рынка.
Гарантийное покрытие недоступно за пределами Китая.