

# Rapport de Détail du Véhicule

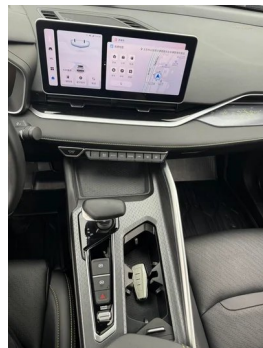
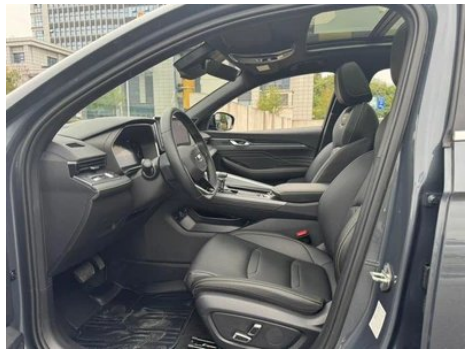
## Geely Auto Xingrui 2023 1.5T Version Fuake

### Informations de Base

Marque	Geely
Kilométrage	15,000 km
Couleur	Gris foncé
Première immatriculation	2023-09-01
Nombre de transferts	0

### Images du Véhicule





## État du Véhicule

1. Éléments de carrosserie métalliques d'origine avec peinture d'usine.

## Informations de Configuration

### Informations sur le modèle

<b>Nom du modèle</b>	Geely Auto Xingrui 2023 1.5TD Version Fuake
----------------------	--

## Informations sur le modèle (suite)

<b>Date de lancement</b>	2023.06
--------------------------	---------

### Paramètres de base

<b>Catégorie du véhicule</b>	Voiture compacte
<b>Type d'énergie</b>	Essence
<b>Puissance maximale (kW)</b>	133
<b>Couple maximal (N·m)</b>	290
<b>Transmission</b>	Double embrayage à 7 blocs d'humidité
<b>Type de carrosserie</b>	Berline
<b>Moteur</b>	1.5T 181 chevaux L4
<b>Dimensions (L×I×H) (mm)</b>	4785*1869*1469
<b>Accélération 0-100 km/h (s)</b>	-
<b>Vitesse maximale (km/h)</b>	195
<b>Poids à vide (kg)</b>	1465
<b>Poids total autorisé en charge (kg)</b>	1905
<b>Consommation mixte WLTP (L/100 km)</b>	6.2

### moteur

<b>Référence moteur</b>	BHE15-EFZ
<b>Cylindrée (mL)</b>	1499
<b>Cylindrée (L)</b>	1.5
<b>Type d'admission</b>	Turbo
<b>Configuration des cylindres</b>	L
<b>Nombre de cylindres</b>	4
<b>Soupapes par cylindre</b>	4
<b>Distribution</b>	DOHC
<b>Puissance maximale (ch)</b>	181
<b>Régime de puissance maxi (tr/min)</b>	5500
<b>Régime de couple maxi (tr/min)</b>	2000-3500
<b>Puissance nette maximale (kW)</b>	128
<b>Indice d'octane</b>	Numéro 92

## moteur (suite)

<b>Système d'alimentation</b>	Pulvérisation directe
<b>Matériau de culasse</b>	Alliage d'aluminium
<b>Matériau de bloc-moteur</b>	Alliage d'aluminium
<b>Disposition du moteur</b>	Horizontal

## Écran/Système

<b>Écran couleur de contrôle central</b>	<ul style="list-style-type: none"><li>• Écran LCD tactile</li></ul>
<b>Taille de l'écran d'infodivertissement</b>	<ul style="list-style-type: none"><li>• 12.3 pouces</li></ul>
<b>Bluetooth/Téléphone embarqué</b>	<ul style="list-style-type: none"><li>•</li></ul>
<b>Intégration/Mise en miroir de smartphone</b>	<ul style="list-style-type: none"><li>• Prise en charge de HUAWEI HiCar</li></ul>
<b>Système de contrôle de reconnaissance vocale</b>	<ul style="list-style-type: none"><li>• Système multimédia; • Navigation; • Téléphone; • Climatisation; • Toit ouvrant</li></ul>
<b>Système intelligent embarqué</b>	<ul style="list-style-type: none"><li>• Geely Galaxy OS</li></ul>
<b>Résolution de l'écran de contrôle central</b>	<ul style="list-style-type: none"><li>•1920x720</li></ul>
<b>Densité de pixels de l'écran de contrôle central</b>	<ul style="list-style-type: none"><li>•167PPI</li></ul>

## Corps

<b>Longueur (mm)</b>	4785
<b>Largeur (mm)</b>	1869
<b>Hauteur (mm)</b>	1469
<b>Empattement (mm)</b>	2800
<b>Voie avant (mm)</b>	1618
<b>Voie arrière (mm)</b>	1618
<b>Type d'ouverture des portes</b>	Porte battante
<b>Nombre de portes</b>	4
<b>Nombre de places</b>	5
<b>Capacité du réservoir (L)</b>	50
<b>Volume du coffre (L)</b>	-
<b>Coefficient de traînée (Cx)</b>	-
<b>Angle d'attaque (°)</b>	13
<b>Angle de fuite (°)</b>	15

## Boîte de vitesse

<b>Abréviation</b>	Double embrayage à 7 blocs d'humidité
<b>Nombre de rapports</b>	7
<b>Type de transmission</b>	Transmission à double embrayage humide (DCT)

## Direction du châssis

<b>Type de transmission</b>	Moteur avant, traction avant (FF)
<b>Type de suspension avant</b>	Suspension indépendante MacPherson
<b>Type de suspension arrière</b>	Suspension indépendante multi-bras
<b>Type de direction assistée</b>	Aide électrique
<b>Structure du corps</b>	Chargé

## Configuration des sièges

<b>Matériau des sièges</b>	<ul style="list-style-type: none"><li>• Imitation de peau</li></ul>
<b>Réglage du siège principal</b>	<ul style="list-style-type: none"><li>• Réglage avant et arrière;</li><li>• Réglage dossier;</li><li>• Réglage haut et bas (2 direction)</li></ul>
<b>Méthode de réglage du siège arrière</b>	<ul style="list-style-type: none"><li>• Ajustement avant et arrière;</li><li>• Réglage du dossier</li></ul>
<b>Réglage électrique du siège conducteur et du siège passager</b>	Principal •/Vice-
<b>Boutons de réglage arrière du siège passager avant</b>	-
<b>Banquette arrière rabattable</b>	<ul style="list-style-type: none"><li>• La proportion est abaissée</li></ul>
<b>Accoudoir central avant/arrière</b>	<ul style="list-style-type: none"><li>• Avant/arrière •</li></ul>
<b>Porte-gobelet arrière</b>	<ul style="list-style-type: none"><li>•</li></ul>

## Sécurité active

<b>Système antiblocage des roues (ABS)</b>	<ul style="list-style-type: none"><li>•</li></ul>
<b>Répartiteur électronique de freinage (EBD/CBC)</b>	<ul style="list-style-type: none"><li>•</li></ul>
<b>Système d'assistance au freinage (EBA/BAS/BA)</b>	<ul style="list-style-type: none"><li>•</li></ul>
<b>Système antipatinage (ASR/TCS/TRC)</b>	<ul style="list-style-type: none"><li>•</li></ul>

## Sécurité active (suite)

<b>Contrôle électronique de stabilité (ESC/ESP/DSC)</b>	•
<b>Système de surveillance de la pression des pneus (TPMS)</b>	• Affichage de la pression des pneus
<b>Avertisseur de ceinture de sécurité</b>	• Véhicule complet
<b>Fixations ISOFIX pour siège enfant</b>	•
<b>Système d'avertissement de franchissement de ligne (LDWS)</b>	-
<b>Système de freinage d'urgence autonome (AEB)</b>	-
<b>Détection de fatigue du conducteur</b>	-
<b>Caméra embarquée intégrée</b>	○

## Climatisation/réfrigérateur

<b>Méthode de contrôle de la température de la climatisation</b>	• Climatisation automatique
<b>Climatisation indépendante arrière</b>	-
<b>Bouches d'aération des sièges arrière</b>	•
<b>Contrôle de zone de température</b>	•
<b>Purificateur d'air pour voiture</b>	-
<b>Filtre PM2.5 d'habitacle</b>	•

## Sécurité passive

<b>Airbag conducteur/passager</b>	Principal •/Vice •
<b>Airbags latéraux avant/arrière</b>	Avant •/arrière-
<b>Airbags de tête avant/arrière (airbags rideaux)</b>	• Avant/arrière •

## Frein de roue

<b>Type de freins avant</b>	Ventilation à disque
<b>Type de freins arrière</b>	Type de disque

## Frein de roue (suite)

Type de frein de stationnement	Voiture de stationnement électronique
Dimensions des pneus avant	215/55 R17
Dimensions des pneus arrière	215/55 R17
Dimensions de la roue de secours	Non pleine taille
Placement de la roue de secours	Dans le coffre

## Audio/Éclairage intérieur

Nombre de locuteurs	• 8 haut-parleurs
---------------------	-------------------

## Fonctions de conduite

Affichage des informations de trafic de navigation	•
Assistance de voie	-
Système d'assistance au maintien de la voie	-
Système de régulateur de vitesse	• Croisière à vitesse fixe
Système de navigation par satellite	•
Marque de la carte	• Gaud
Assistance au stationnement	-

## Éclairage extérieur

Source de lumière de croisement	•LED
Source lumineuse de feux de route	•LED
Feux de jour à LED	•
Feux de route et de croisement adaptatifs	-
Phares automatiques	•
Phares réglables en hauteur	•
Délai d'extinction des phares	•

## Rétroviseurs extérieurs

## Rétroviseurs extérieurs (suite)

<b>Fonction rétroviseur extérieur</b>	<ul style="list-style-type: none"><li>• Réglage électrique;</li><li>• pliage électrique;</li><li>• chauffage du rétroviseur;</li><li>• pliage automatique de la voiture de verrouillage</li></ul>
---------------------------------------	---

## Apparence/antivol

<b>Matériau de la jante</b>	<ul style="list-style-type: none"><li>• Alliage d'aluminium</li></ul>
<b>Coffre électrique</b>	-
<b>Antidémarrage électronique du moteur</b>	<ul style="list-style-type: none"><li>•</li></ul>
<b>Système de verrouillage centralisé dans la voiture</b>	<ul style="list-style-type: none"><li>•</li></ul>
<b>Type de clé</b>	<ul style="list-style-type: none"><li>• Clé de télécommande;</li><li>• clé Bluetooth</li></ul>
<b>Système de démarrage sans clé</b>	<ul style="list-style-type: none"><li>•</li></ul>
<b>Fonction d'entrée sans clé</b>	<ul style="list-style-type: none"><li>• Position de conducteur</li></ul>
<b>Fonction de démarrage à distance</b>	<ul style="list-style-type: none"><li>•</li></ul>

## Puits de lumière/Verre

<b>Type de toit ouvrant</b>	<ul style="list-style-type: none"><li>• Peut ouvrir la lucarne panoramique</li></ul>
<b>Vitres électriques avant/arrière</b>	<ul style="list-style-type: none"><li>• Avant/arrière •</li></ul>
<b>Fonction de levage de vitre à une touche</b>	<ul style="list-style-type: none"><li>• Véhicule complet</li></ul>
<b>Fonction anti-pincement de fenêtre</b>	<ul style="list-style-type: none"><li>•</li></ul>
<b>Miroir de maquillage pour voiture</b>	<ul style="list-style-type: none"><li>• Lumière de conduite principale;</li><li>• Lumière de copilote</li></ul>
<b>Essuie-glace arrière</b>	-

## Couleur intérieure et extérieure

<b>Couleur extérieure</b>	Couleur bleue #8EB1A6 Encre et jade noir #000000 Xuanwu gris #4C5764 Cendre du ciel #B2CCE4 Blanc cristal de glace #FFFFFF Violet heureux #7D6FAC
<b>Couleur intérieure</b>	Noir: #000000

## Volant/rétroviseur intérieur

<b>Matériau du volant</b>	<ul style="list-style-type: none"><li>• Cortex</li></ul>
<b>Réglage de la position du volant</b>	<ul style="list-style-type: none"><li>• Ajustement manuel de haut en bas</li></ul>

## Volant/rétroviseur intérieur (suite)

<b>Volant multifonction</b>	•
<b>Volant chauffant</b>	-
<b>Mémoire du volant</b>	-
<b>Écran d'affichage de l'ordinateur de bord</b>	• Couleur
<b>Tableau de bord LCD complet</b>	-
<b>Taille de l'instrument LCD</b>	• 7 pouces
<b>Fonction rétroviseur intérieur</b>	• Anti-éblouissement manuel
<b>Changement de vitesse</b>	• Changement de vitesse électronique

## Configuration intelligente

<b>Services de voiture connectée</b>	•
<b>Mises à jour OTA</b>	•
<b>Réseau 4G/5G</b>	•4G
<b>Fonction à distance de l'application mobile</b>	•
<b>points d'accès Wi-Fi</b>	•

## Contrôle de la conduite

<b>Commutateur de mode de conduite</b>	• Sport; • Économie; • Norme/Confort
<b>Stationnement automatique</b>	•
<b>Aide au démarrage en côte</b>	•

## Matériel de conduite

<b>Radar de stationnement avant/arrière</b>	• Avant/arrière •
<b>Système de caméras d'aide à la conduite</b>	• Image panoramique à 360 degrés
<b>Nombre de caméras</b>	• 4
<b>Nombre de radars à ultrasons</b>	• 8
<b>Châssis transparent/imagerie à 540 degrés</b>	•

## Recharge en voiture

<b>Port multimédia/de chargement</b>	•USB
--------------------------------------	------

## Recharge en voiture (suite)

<b>Nombre de ports USB/ Type-C</b>	• 2 avant/1 arrière
--	---------------------

---

"●" = Équipement de série

"\_" = Non disponible

"○" = Équipement en option.

Remarque : Il s'agit de véhicules du marché chinois. La couverture de garantie n'est pas disponible en dehors de la Chine.