

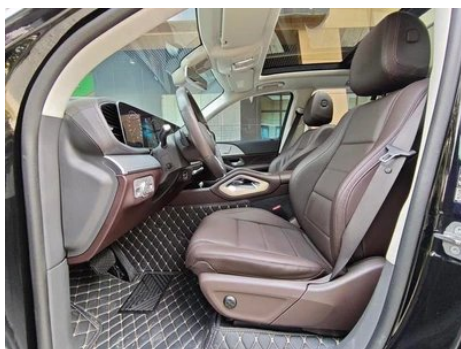
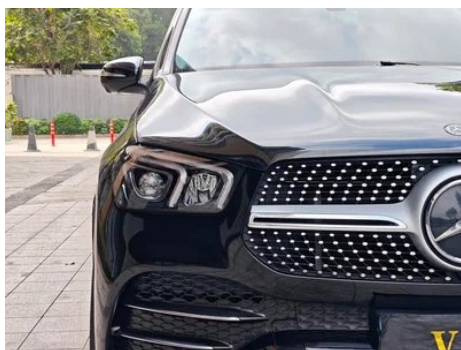
# Informe de Detalles del Vehículo

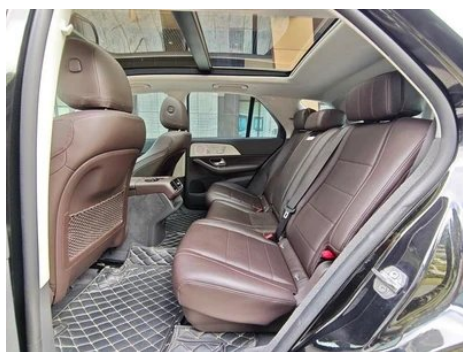
**Mercedes-Benz GLE (Imported) 2020**  
**Modificación GLE 450 4MATIC Dinámico**

## Información Básica

Marca	<b>Mercedes-Benz</b>
Kilometraje	<b>133,000 km</b>
Color	<b>Negro</b>
Primera matriculación	<b>2020-07-01</b>
Número de transferencias	<b>0</b>

## Imágenes del Vehículo





## Condición del Vehículo

1. Piezas metálicas originales, pintura de fábrica.

## Información de Configuración

### Información del modelo

## Información del modelo (continuación)

<b>Nombre del modelo</b>	Mercedes-Benz GLE 2020 Modificación GLE 450 4MATIC Dinámico
<b>Fecha de lanzamiento</b>	2019.11

## Parámetros básicos

<b>Categoría del vehículo</b>	SUV mediano y grande
<b>Tipo de energía</b>	Gasolina + sistema híbrido ligero de 48V
<b>Potencia máxima (kW)</b>	270
<b>Par máximo (N·m)</b>	500
<b>Transmisión</b>	Integración manual de 9 velocidades
<b>Tipo de carrocería</b>	SUV
<b>Motor</b>	3.0T 367 caballos de fuerza L6
<b>Dimensiones (LxAxA) (mm)</b>	4941*2018*1782
<b>Aceleración 0-100 km/h (s)</b>	-
<b>Velocidad máxima (km/h)</b>	250
<b>Peso en vacío (kg)</b>	-
<b>Peso máximo autorizado (kg)</b>	-
<b>Consumo combinado NEDC (L/100 km)</b>	8.7
<b>Aceleración medida 0-100 km/h (s)</b>	6.21
<b>Distancia de frenado 100-0 km/h (m)</b>	39.71

## motor

<b>Modelo de motor</b>	256 930
<b>Cilindrada (mL)</b>	2999
<b>Cilindrada (L)</b>	3.0
<b>Tipo de admisión</b>	Presurización eléctrica turbo
<b>Configuración de cilindros</b>	L
<b>Número de cilindros</b>	6
<b>Válvulas por cilindro</b>	4
<b>Distribución</b>	DOHC
<b>Potencia máxima (CV)</b>	367

## motor (continuación)

<b>Régimen de potencia máxima (rpm)</b>	5500-6100
<b>Régimen de par máximo (rpm)</b>	1600-4500
<b>Potencia neta máxima (kW)</b>	-
<b>Octanaje</b>	95.
<b>Sistema de alimentación</b>	Spray directo
<b>Material de culata</b>	Aleación de aluminio
<b>Material de bloque motor</b>	Aleación de aluminio
<b>Disposición del motor</b>	Vertical

## Pantalla/Sistema

<b>Pantalla a color de control central</b>	<ul style="list-style-type: none"><li>• Pantalla LCD táctil</li></ul>
<b>Tamaño de la pantalla de infoentretenimiento</b>	<ul style="list-style-type: none"><li>• 12,3 pulgadas</li></ul>
<b>Bluetooth/Teléfono integrado</b>	<ul style="list-style-type: none"><li>•</li></ul>
<b>Integración/Duplicación de smartphone</b>	<ul style="list-style-type: none"><li>• Soporte CarPlay; • Soporte CarLife</li></ul>
<b>Sistema de control de reconocimiento de voz</b>	<ul style="list-style-type: none"><li>• Sistema multimedia; • Navegación; • Teléfono; • Aire acondicionado</li></ul>
<b>Control de gestos</b>	○

## Cuerpo

<b>Longitud (mm)</b>	4941
<b>Anchura (mm)</b>	2018
<b>Altura (mm)</b>	1782
<b>Distancia entre ejes (mm)</b>	2995
<b>Vía delantera (mm)</b>	1679
<b>Vía trasera (mm)</b>	1728
<b>Tipo de apertura de puertas</b>	-
<b>Número de puertas</b>	5
<b>Número de plazas</b>	5
<b>Capacidad del depósito (L)</b>	85
<b>Volumen del tronco (L)</b>	-

## Cuerpo (continuación)

<b>Coefficiente aerodinámico (Cx)</b>	-
---------------------------------------	---

## Caja de cambios

<b>Abreviatura</b>	Integración manual de 9 velocidades
<b>Número de marchas</b>	9
<b>Tipo de transmisión</b>	Transmisión automática con modo manual (AT)

## Dirección del chasis

<b>Tipo de tracción</b>	Motor delantero, tracción total (F-AWD)
<b>Tracción en las cuatro ruedas</b>	Tracción a las cuatro ruedas a tiempo completo
<b>Estructura diferencial central</b>	Embrague multidisco
<b>Tipo de suspensión delantera</b>	Suspensión independiente de doble horquilla
<b>Tipo de suspensión trasera</b>	Suspensión independiente multibrazo
<b>Tipo de dirección asistida</b>	Asistencia eléctrica
<b>Estructura corporal</b>	Tipo de carga

## Configuración del asiento

<b>Material de los asientos</b>	○ Cuero genuino; • Imitación de cuero
<b>Ajuste del asiento principal</b>	• Ajuste hacia adelante y hacia atrás; • Ajuste del respaldo; • Ajuste de altura (4 en dirección); • Ajuste del retalón de la pierna; • Soporte de cintura (4 en dirección)
<b>Método de ajuste del coasiento</b>	• Ajuste delantero y trasero; • Ajuste del respaldo; • Ajuste de altura (4 a); • Soporte lumbar (4 a)
<b>Ajuste eléctrico del asiento del conductor y del pasajero.</b>	Principal •/Vice •
<b>Funciones del asiento delantero</b>	• Calefacción; ○ Ventilación (USD 1,544)
<b>Función de memoria del asiento eléctrico</b>	• Posición de conducción
<b>Botones ajustables en la parte trasera del asiento del pasajero delantero</b>	•

## Configuración del asiento (continuación)

<b>Ajuste del asiento de la segunda fila</b>	<ul style="list-style-type: none"><li>• Ajuste delantero y trasero; • Ajuste del respaldo</li></ul>
<b>Asiento trasero plegable</b>	<ul style="list-style-type: none"><li>• Proporción hacia abajo</li></ul>
<b>Apoyabrazos central delantero/trasero</b>	Antes •/después •
<b>Portavasos trasero</b>	<ul style="list-style-type: none"><li>•</li></ul>
<b>Funciones del asiento de la segunda fila</b>	<input type="radio"/> Calentar
<b>Portavasos calentado/enfriado</b>	<input type="radio"/> Calefacción/refrigeración
<b>Disposición de los asientos</b>	<input type="radio"/> 2-3-2(USD 1,882)
<b>Asientos traseros plegables eléctricamente</b>	<input type="radio"/>
<b>Asientos de la segunda fila ajustables eléctricamente</b>	<ul style="list-style-type: none"><li>•</li></ul>

## Seguridad activa

<b>Sistema antibloqueo de frenos (ABS)</b>	<ul style="list-style-type: none"><li>•</li></ul>
<b>Distribución electrónica de frenado (EBD/CBC)</b>	<ul style="list-style-type: none"><li>•</li></ul>
<b>Sistema de asistencia a la frenada (EBA/BAS/BA)</b>	<ul style="list-style-type: none"><li>•</li></ul>
<b>Sistema de control de tracción (ASR/TCS/TRC)</b>	<ul style="list-style-type: none"><li>•</li></ul>
<b>Control electrónico de estabilidad (ESC/ESP/DSC)</b>	<ul style="list-style-type: none"><li>•</li></ul>
<b>Sistema de monitorización de presión de neumáticos (TPMS)</b>	<ul style="list-style-type: none"><li>• Pantalla de presión de neumáticos</li></ul>
<b>Recordatorio de cinturón de seguridad</b>	<ul style="list-style-type: none"><li>• Primera fila</li></ul>
<b>Anclajes ISOFIX para sillas infantiles</b>	<ul style="list-style-type: none"><li>•</li></ul>
<b>Sistema de aviso de cambio involuntario de carril (LDWS)</b>	-
<b>Frenado autónomo de emergencia (AEB)</b>	<ul style="list-style-type: none"><li>•</li></ul>
<b>Detector de fatiga del conductor</b>	<ul style="list-style-type: none"><li>•</li></ul>

## Seguridad activa (continuación)

<b>Sistema de llamada de emergencia (eCall)</b>	•
<b>Cámara de conducción integrada</b>	○

## Aire acondicionado/refrigerador

<b>Método de control de temperatura del aire acondicionado</b>	• Aire acondicionado automático
<b>Climatización independiente trasera</b>	○(USD 1,397)
<b>Ventilaciones de aire del asiento trasero</b>	•
<b>Control de zona de temperatura</b>	•
<b>Purificador de aire para coche</b>	•
<b>Filtro PM2.5 para el habitáculo</b>	•

## Seguridad pasiva

<b>Bolsa de aire del conductor y del pasajero</b>	Principal •/Vice •
<b>Airbags laterales delanteros y traseros</b>	Antes •/después •
<b>Airbags de cabeza delanteros y traseros (airbags de cortina)</b>	Antes •/después •

## Freno de rueda

<b>Tipo de frenos delanteros</b>	Tipo de disco de ventilación
<b>Tipo de frenos traseros</b>	Tipo de disco de ventilación
<b>Tipo de freno de estacionamiento</b>	Estacionado electrónico
<b>Tamaño de neumáticos delanteros</b>	275/50 R20
<b>Tamaño de neumáticos traseros</b>	275/50 R20
<b>Tamaño de la rueda de repuesto</b>	Ninguno

## Audio/Iluminación interior

<b>Marca del altavoz</b>	○ Burmester Voz de Berlín (USD 1,765)
<b>Número de hablantes</b>	○ 13 cuerno (USD 1,765), •10-11 altavoz

## Audio/Iluminación interior (continuación)

<b>Iluminación ambiental interior</b>	<ul style="list-style-type: none"><li>• 64 colores</li></ul>
---------------------------------------	--------------------------------------------------------------

## Funciones de conducción

<b>Pantalla de información de tráfico de navegación</b>	<ul style="list-style-type: none"><li>•</li></ul>
<b>Asistente de carril</b>	<ul style="list-style-type: none"><li>•</li></ul>
<b>Sistema de asistencia para mantenerse en el carril</b>	-
<b>Sistema de control de crucero</b>	<ul style="list-style-type: none"><li>• Crucero de velocidad constante;</li><li>○ Crucero adaptativo de velocidad completa</li></ul>
<b>Sistema de navegación por satélite</b>	<ul style="list-style-type: none"><li>•</li></ul>
<b>Asistencia de estacionamiento</b>	<ul style="list-style-type: none"><li>•</li></ul>

## Iluminación exterior

<b>Fuente de luz de cruce</b>	<ul style="list-style-type: none"><li>• LED</li></ul>
<b>Fuente de luz de carretera</b>	<ul style="list-style-type: none"><li>• LED</li></ul>
<b>Luces diurnas LED</b>	<ul style="list-style-type: none"><li>•</li></ul>
<b>Luces altas y bajas adaptativas</b>	<ul style="list-style-type: none"><li>•</li></ul>
<b>Faros automáticos</b>	<ul style="list-style-type: none"><li>•</li></ul>
<b>Faros delanteros regulables en altura</b>	<ul style="list-style-type: none"><li>•</li></ul>
<b>Retardo de apagado de los faros</b>	<ul style="list-style-type: none"><li>•</li></ul>
<b>Características de iluminación</b>	<ul style="list-style-type: none"><li>○ Multihaz geométrico (USD 1,691)</li></ul>
<b>Encender las luces delanteras</b>	<ul style="list-style-type: none"><li>○</li></ul>

## Espejos exteriores

<b>Función del espejo exterior</b>	<ul style="list-style-type: none"><li>• Ajuste eléctrico; • Plegable eléctrico; ○ Memoria del espejo retrovisor; • Calefacción del espejo retrovisor; ○ Doblar automáticamente en marcha atrás; • Doblar automáticamente el automóvil bloqueado; • Automático antideslumbrante</li></ul>
------------------------------------	------------------------------------------------------------------------------------------------------------------------------------------------------------------------------------------------------------------------------------------------------------------------------------------

## Apariencia/antirrobo

<b>Material de la llanta</b>	<ul style="list-style-type: none"><li>• Aleación de aluminio</li></ul>
------------------------------	------------------------------------------------------------------------

## Apariencia/antirrobo (continuación)

<b>Baúl eléctrico</b>	•
<b>inmovilizador electrónico del motor</b>	•
<b>Sistema de cierre centralizado en el coche</b>	•
<b>Tipo de clave</b>	• Llave de control remoto
<b>Sistema de arranque sin llave</b>	•
<b>Función de entrada sin llave</b>	• Coche completo
<b>Kit de apariencia</b>	• Estilo deportivo
<b>Maletero manos libres</b>	•
<b>Memoria de posición del maletero eléctrico</b>	•
<b>Baca de techo</b>	•
<b>Función de arranque remoto</b>	•
<b>Pedales laterales</b>	○ Fijo (USD 1,309)

## Tragaluz/Vidrio

<b>Tipo de techo solar</b>	• Se puede abrir el techo corredizo panorámico
<b>Elevalunas eléctricos delanteros y traseros</b>	Antes •/después •
<b>Función de elevación de ventana con un solo toque</b>	• Coche completo
<b>Función anti-pinzamiento de ventana</b>	•
<b>Espejo de maquillaje para coche</b>	• Iluminación del conductor principal; • Iluminación del copiloto
<b>Limpiaparabrisas trasero</b>	•
<b>Función de limpiaparabrisas con sensor de lluvia</b>	• Tipo de inducción de lluvia

## Color interior y exterior

## Color interior y exterior (continuación)

<b>Color exterior</b>	Agua Silicona Calciolita Azul: #001655, Luz de luna caliza: #62686C, Hao Sha Yin: # AAB4BE, Negro: #000000, Azul zafiro: #263963, Blanco ártico: #FFFFE9, Cuarzo de circonio, Rojo, #AF021C, Yao Yan Black: #000000, Iridium plata: #888F92, Verde de piedra de la abuela: # 274A3B, Blanco diamante: #EFEBEA
<b>Color interior</b>	Machiatto, Beige, Magma gris: # AEA49E/#564F53 café, Marrón, Magma gris: #262020/#564F53, Negro: #000000 trufas, Marrón, Negro, #4F3E31/#000000; gris magma, Negro, #564F53/#000000

## Volante/espejo interior

<b>Material del volante</b>	<ul style="list-style-type: none"><li>• Cuero genuino</li></ul>
<b>Ajuste de la posición del volante</b>	<ul style="list-style-type: none"><li>• Ajuste eléctrico hacia arriba y hacia abajo hacia adelante y hacia atrás</li></ul>
<b>Volante multifunción</b>	<ul style="list-style-type: none"><li>•</li></ul>
<b>Volante calefactado</b>	-
<b>Memoria del volante</b>	<ul style="list-style-type: none"><li>•</li></ul>
<b>Pantalla de visualización de la computadora de viaje</b>	<ul style="list-style-type: none"><li>• Color</li></ul>
<b>Panel de instrumentos LCD completo</b>	<ul style="list-style-type: none"><li>•</li></ul>
<b>Tamaño del instrumento LCD</b>	<ul style="list-style-type: none"><li>• 12,3 pulgadas</li></ul>
<b>Función del espejo retrovisor interior</b>	<ul style="list-style-type: none"><li>• Antideslumbrante automático</li></ul>
<b>Pantalla digital de visualización frontal HUD</b>	○(USD 2,059)
<b>Levas de cambio en el volante</b>	<ul style="list-style-type: none"><li>•</li></ul>

## Configuración inteligente

<b>Servicios de coche conectado</b>	<ul style="list-style-type: none"><li>•</li></ul>
<b>Actualizaciones OTA</b>	-

## Control de conducción

<b>Interruptor de modo de conducción</b>	<ul style="list-style-type: none"><li>•Deporte; •Economía; •Estándar/Confort; •Off-road</li></ul>
------------------------------------------	---------------------------------------------------------------------------------------------------

## Control de conducción (continuación)

<b>Estacionamiento automático</b>	<ul style="list-style-type: none"><li>•</li></ul>
<b>Descenso por pendiente pronunciada</b>	<ul style="list-style-type: none"><li>•</li></ul>
<b>Asistencia de arranque en pendiente</b>	<ul style="list-style-type: none"><li>•</li></ul>
<b>Función de suspensión variable</b>	<ul style="list-style-type: none"><li>• Ajuste suave y duro de la suspensión;</li><li>• Ajuste de altura de la suspensión</li></ul>
<b>Suspensión neumática</b>	<ul style="list-style-type: none"><li>•</li></ul>
<b>Relación de dirección variable</b>	<ul style="list-style-type: none"><li>•</li></ul>
<b>Tecnología de arranque y parada del motor</b>	<ul style="list-style-type: none"><li>•</li></ul>

## Hardware de conducción

<b>Radar de estacionamiento delantero/trasero</b>	Antes •/después •
<b>Sistema de cámaras de asistencia a la conducción</b>	<ul style="list-style-type: none"><li>• Imagen panorámica de 360 grados</li></ul>

## Carga en el coche

<b>Puerto multimedia/de carga</b>	<ul style="list-style-type: none"><li>•Type-C</li></ul>
<b>Número de puertos USB/ Tipo-C</b>	<ul style="list-style-type: none"><li>• 3 delanteros/2 traseros, ○Primera fila, 3/4 traseros</li></ul>
<b>Función de carga inalámbrica del teléfono móvil</b>	<ul style="list-style-type: none"><li>•Asiento trasero</li></ul>
<b>Toma de corriente de 12 V del maletero</b>	<ul style="list-style-type: none"><li>•</li></ul>

## Paquete opcional

<b>Paquete opcional</b>	Traje de conexión inteligente (5100 yuanes; incluyendo: grabadora de conducción, asistente de inducción inteligente), Smart Enjoy Set 1 (USD 2,471; incluye: componentes de memoria, interior de cuero)
-------------------------	---------------------------------------------------------------------------------------------------------------------------------------------------------------------------------------------------------

---

"●" = Equipamiento de serie

"□" = No disponible

"○" = Equipamiento opcional.

Nota: Estos son vehículos del mercado chino. La cobertura de garantía no está disponible fuera de China.