

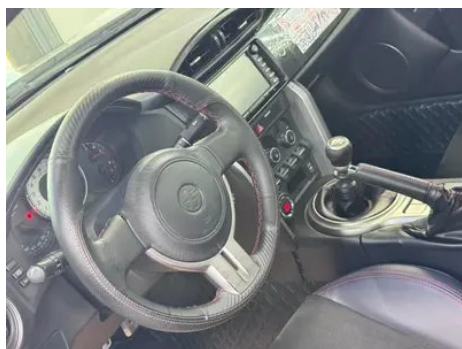
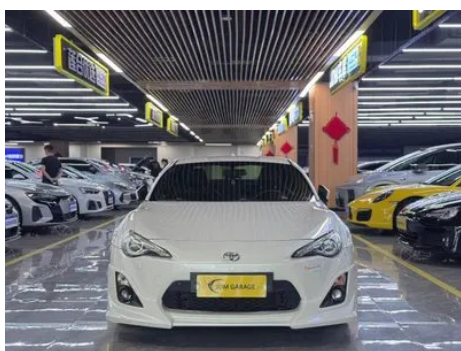
Informe de Detalles del Vehículo

Toyota 86 2013 2.0L Tipo de lujo manual

Información Básica

Marca	Toyota
Kilometraje	48,400 km
Color	Blanco
Primera matriculación	2014-01-01
Número de transferencias	2

Imágenes del Vehículo





Condición del Vehículo

1. Larguero delantero izquierdo, Arañazo, Abolladura. 2. Larguero delantero derecho, Arañazo, Abolladura. 3. Estribo izquierdo, Deformación del lado exterior. 4. Estribo derecho, Deformación del lado exterior. 5. Rieles y estructura del asiento del conductor, Señales de desmontaje. 6. Rieles y estructura del asiento del pasajero delantero, Señales de desmontaje. 7. Panel lateral trasero izquierdo, Reparación de pintura. 8. Panel lateral trasero derecho, Reparación de pintura.

Información de Configuración

Información del modelo

Nombre del modelo	Toyota 86 2013 2.0L Tipo de lujo manual
Fecha de lanzamiento	2013.03

Parámetros básicos

Categoría del vehículo	Coche deportivo
Tipo de energía	Gasolina
Potencia máxima (kW)	147
Par máximo (N·m)	205
Transmisión	Manual de 6 velocidades
Tipo de carrocería	Coche deportivo de techo rígido
Motor	2.0L 200 Caballos de fuerza H4
Dimensiones (LxAxA) (mm)	4240*1775*1285
Aceleración 0-100 km/h (s)	-
Velocidad máxima (km/h)	226
Peso en vacío (kg)	-

Parámetros básicos (continuación)

Peso máximo autorizado (kg)	-
Consumo combinado NEDC (L/100 km)	8.2

motor

Modelo de motor	FA20
Cilindrada (mL)	1998
Cilindrada (L)	2.0
Tipo de admisión	Inhala natural
Configuración de cilindros	H
Número de cilindros	4
Válvulas por cilindro	4
Relación de compresión	12.5
Distribución	DOHC
Diámetro (mm)	86
Carrera (mm)	86
Potencia máxima (CV)	200
Régimen de potencia máxima (rpm)	7000
Régimen de par máximo (rpm)	6600
Potencia neta máxima (kW)	-
Octanaje	95.
Sistema de alimentación	Inyección mixta
Material de culata	Aleación de aluminio
Material de bloque motor	Aleación de aluminio
Disposición del motor	Vertical

Pantalla/Sistema

Bluetooth/Teléfono integrado	-
Reproductor de CD/DVD	• CD de un solo disco

Cuerpo

Longitud (mm)	4240
Anchura (mm)	1775
Altura (mm)	1285

Cuerpo (continuación)

Distancia entre ejes (mm)	2570
Vía delantera (mm)	1520
Vía trasera (mm)	1540
Tipo de apertura de puertas	-
Número de puertas	2
Número de plazas	4
Capacidad del depósito (L)	50
Volumen del tronco (L)	-
Coefficiente aerodinámico (Cx)	-

Caja de cambios

Abreviatura	Manual de 6 velocidades
Número de marchas	6
Tipo de transmisión	Transmisión manual (MT)

Tracción en las cuatro ruedas/todoterreno

Diferencial de deslizamiento limitado/ Bloqueo diferencial	<ul style="list-style-type: none">• Diferencial de deslizamiento limitado del eje trasero
---	---

Dirección del chasis

Tipo de tracción	Motor delantero, tracción trasera (FR)
Tipo de suspensión delantera	Suspensión independiente MacPherson
Tipo de suspensión trasera	Suspensión independiente de doble horquilla
Tipo de dirección asistida	Asistencia eléctrica
Estructura corporal	Tipo de carga

Configuración del asiento

Material de los asientos	<ul style="list-style-type: none">• Cuero genuino
Ajuste del asiento principal	<ul style="list-style-type: none">• Ajuste delantero y trasero;• Ajuste del respaldo;• Ajuste de altura (2-dirección)
Método de ajuste del coasiento	<ul style="list-style-type: none">• Ajuste delantero y trasero;• Ajuste del respaldo
Ajuste eléctrico del asiento del conductor y del pasajero.	-

Configuración del asiento (continuación)

Funciones del asiento delantero	<ul style="list-style-type: none">• Calefacción
Botones ajustables en la parte trasera del asiento del pasajero delantero	-
Asiento trasero plegable	<ul style="list-style-type: none">• Todo abajo
Apoyabrazos central delantero/trasero	-
Portavasos trasero	<ul style="list-style-type: none">•
Asientos de estilo deportivo	<ul style="list-style-type: none">•

Seguridad activa

Sistema antibloqueo de frenos (ABS)	<ul style="list-style-type: none">•
Distribución electrónica de frenado (EBD/CBC)	<ul style="list-style-type: none">•
Sistema de asistencia a la frenada (EBA/BAS/BA)	<ul style="list-style-type: none">•
Sistema de control de tracción (ASR/TCS/TRC)	<ul style="list-style-type: none">•
Control electrónico de estabilidad (ESC/ESP/DSC)	<ul style="list-style-type: none">•
Recordatorio de cinturón de seguridad	<ul style="list-style-type: none">•
Anclajes ISOFIX para sillas infantiles	<ul style="list-style-type: none">•
Sistema de aviso de cambio involuntario de carril (LDWS)	-
Frenado autónomo de emergencia (AEB)	-
Detector de fatiga del conductor	-

Aire acondicionado/refrigerador

Método de control de temperatura del aire acondicionado	<ul style="list-style-type: none">• Aire acondicionado automático
Climatización independiente trasera	-
Ventilaciones de aire del asiento trasero	-

Aire acondicionado/refrigerador (continuación)

Control de zona de temperatura	•
Purificador de aire para coche	-
Filtro PM2.5 para el habitáculo	-

Seguridad pasiva

Bolsa de aire del conductor y del pasajero	Principal •/Vice •
Airbags laterales delanteros y traseros	Antes •/después-
Airbags de cabeza delanteros y traseros (airbags de cortina)	Antes •/después •
Airbag de rodilla	• Airbag de rodilla del conductor

Freno de rueda

Tipo de frenos delanteros	Tipo de disco de ventilación
Tipo de frenos traseros	Tipo de disco
Tipo de freno de estacionamiento	Freno de mano
Tamaño de neumáticos delanteros	205/55 R16
Tamaño de neumáticos traseros	205/55 R16
Tamaño de la rueda de repuesto	Tamaño completo

Audio/Iluminación interior

Número de hablantes	• 6-7 altavoces
----------------------------	-----------------

Funciones de conducción

Pantalla de información de tráfico de navegación	-
Asistente de carril	-
Sistema de asistencia para mantenerse en el carril	-
Sistema de control de crucero	• Control de crucero
Sistema de navegación por satélite	-
Asistencia de estacionamiento	-

Iluminación exterior

Iluminación exterior (continuación)

Fuente de luz de cruce	• Xenón
Luces diurnas LED	•
Luces altas y bajas adaptativas	-
Faros automáticos	•
luces antiniebla delanteras	•
Faros delanteros regulables en altura	•
Retardo de apagado de los faros	-
Dispositivo de limpieza de faros	•

Espejos exteriores

Función del espejo exterior	• Ajuste eléctrico; • Plegable eléctrico; • Calefacción del espejo retrovisor
------------------------------------	---

Apariencia/antirrobo

Material de la llanta	• Aleación de aluminio
inmovilizador electrónico del motor	•
Sistema de cierre centralizado en el coche	•
Tipo de clave	• Llave de control remoto
Sistema de arranque sin llave	•
Función de entrada sin llave	•
Kit de apariencia	<input type="radio"/> Estilo deportivo
Diseño de puerta sin marco	•

Tragaluz/Vidrio

Elevalunas eléctricos delanteros y traseros	Antes •/después-
Función anti-pinzamiento de ventana	•
Espejo de maquillaje para coche	•
Limpiaparabrisas trasero	-

Color interior y exterior

Color interior y exterior (continuación)

Color exterior	Rojo deslumbrante #D42931 Blanco perla #E6E6E0 Naranja metálica #EB6435 Metal gris oscuro #4B5356 Cuarzo negro #000000 Azul Vía Láctea #00387F Metal plateado #B9C2C9
Color interior	Negro #000000 Negro Rojo #000000 #FF7174

Volante/espejo interior

Material del volante	<ul style="list-style-type: none">• Corteza
Ajuste de la posición del volante	<ul style="list-style-type: none">• Ajuste manual hacia arriba y hacia abajo
Volante multifunción	-
Volante calefactado	-
Memoria del volante	-
Pantalla de visualización de la computadora de viaje	<ul style="list-style-type: none">•
Panel de instrumentos LCD completo	-
Función del espejo retrovisor interior	<ul style="list-style-type: none">• Manual antideslumbrante

Configuración inteligente

Servicios de coche conectado	-
Actualizaciones OTA	-

Control de conducción

Estacionamiento automático	-
-----------------------------------	---

Hardware de conducción

Radar de estacionamiento delantero/trasero	-
---	---

"●" = Equipamiento de serie

"□" = No disponible

"○" = Equipamiento opcional.

Nota: Estos son vehículos del mercado chino. La cobertura de garantía no está disponible fuera de China.