

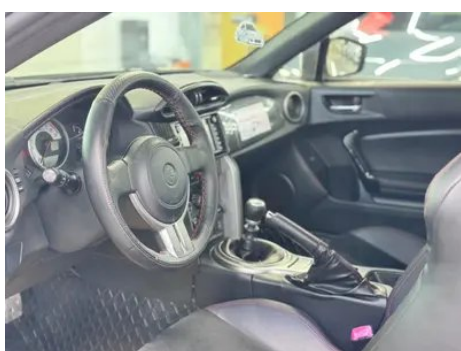
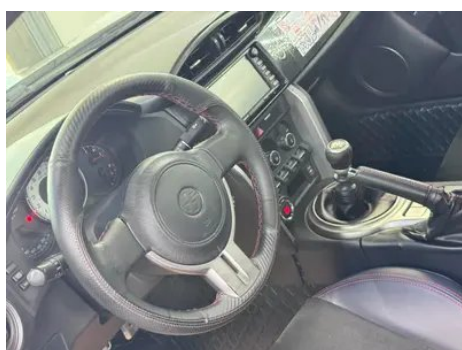
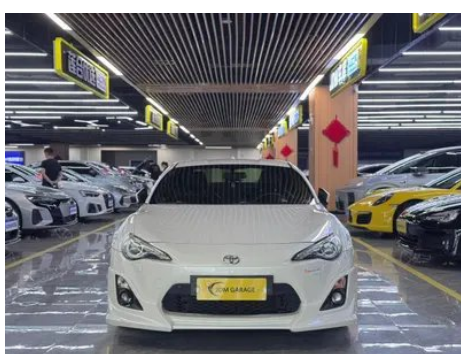
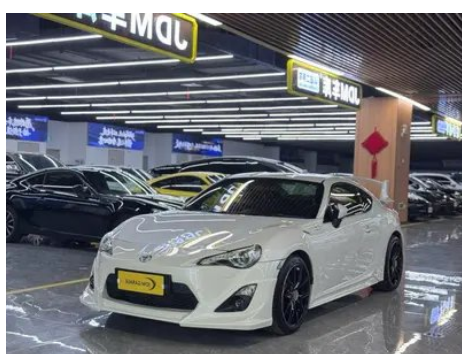
# Rapport de Détail du Véhicule

## Toyota 86 2013 2.0L Type de luxe manuel

### Informations de Base

Marque	<b>Toyota</b>
Kilométrage	<b>48,400 km</b>
Couleur	<b>Blanc</b>
Première immatriculation	<b>2014-01-01</b>
Nombre de transferts	<b>2</b>

### Images du Véhicule





## État du Véhicule

1. Longeron avant gauche, Rayure, Bosselage. 2. Longeron avant droit, Rayure, Bosselage. 3. Bas de caisse gauche, Déformation du côté extérieur. 4. Bas de caisse droit, Déformation du côté extérieur. 5. Rails et armature du siège conducteur, Traces de démontage. 6. Rails et armature du siège passager avant, Traces de démontage. 7. Aile arrière gauche, Réparation de peinture. 8. Aile arrière droite, Réparation de peinture.

## Informations de Configuration

### Informations sur le modèle

<b>Nom du modèle</b>	Toyota 86 2013 2.0L Type de luxe manuel
<b>Date de lancement</b>	2013.03

### Paramètres de base

<b>Catégorie du véhicule</b>	Voiture de sport
<b>Type d'énergie</b>	Essence
<b>Puissance maximale (kW)</b>	147
<b>Couple maximal (N·m)</b>	205
<b>Transmission</b>	Manuel à 6 vitesses
<b>Type de carrosserie</b>	Voiture de sport à toit rigide
<b>Moteur</b>	2.0L 200 La puissance H4
<b>Dimensions (LxIxH) (mm)</b>	4240*1775*1285
<b>Accélération 0-100 km/h (s)</b>	-
<b>Vitesse maximale (km/h)</b>	226
<b>Poids à vide (kg)</b>	-
<b>Poids total autorisé en charge (kg)</b>	-

## Paramètres de base (suite)

<b>Consommation mixte NEDC (L/100 km)</b>	8.2
---	-----

### moteur

<b>Référence moteur</b>	FA20
<b>Cylindrée (mL)</b>	1998
<b>Cylindrée (L)</b>	2.0
<b>Type d'admission</b>	Inspirez naturellement
<b>Configuration des cylindres</b>	H
<b>Nombre de cylindres</b>	4
<b>Soupapes par cylindre</b>	4
<b>Taux de compression</b>	12.5
<b>Distribution</b>	DOHC
<b>Alésage (mm)</b>	86
<b>Course (mm)</b>	86
<b>Puissance maximale (ch)</b>	200
<b>Régime de puissance maxi (tr/min)</b>	7000
<b>Régime de couple maxi (tr/min)</b>	6600
<b>Puissance nette maximale (kW)</b>	-
<b>Indice d'octane</b>	Numéro 95
<b>Système d'alimentation</b>	Jet hybride
<b>Matériau de culasse</b>	Alliage d'aluminium
<b>Matériau de bloc-moteur</b>	Alliage d'aluminium
<b>Disposition du moteur</b>	Vertical

### Écran/Système

<b>Bluetooth/Téléphone embarqué</b>	-
<b>Lecteur CD/DVD embarqué</b>	• CD à disque unique

### Corps

<b>Longueur (mm)</b>	4240
<b>Largeur (mm)</b>	1775
<b>Hauteur (mm)</b>	1285
<b>Empattement (mm)</b>	2570

## Corps (suite)

<b>Voie avant (mm)</b>	1520
<b>Voie arrière (mm)</b>	1540
<b>Type d'ouverture des portes</b>	-
<b>Nombre de portes</b>	2
<b>Nombre de places</b>	4
<b>Capacité du réservoir (L)</b>	50
<b>Volume du coffre (L)</b>	-
<b>Coefficient de traînée (Cx)</b>	-

## Boîte de vitesse

<b>Abréviation</b>	Manuel à 6 vitesses
<b>Nombre de rapports</b>	6
<b>Type de transmission</b>	Transmission manuelle (MT)

## Quatre roues motrices/tout-terrain

<b>Différentiel à glissement limité/Blocage de différentiel</b>	<ul style="list-style-type: none"><li>• Différentiel de glissement limité sur l'essieu arrière</li></ul>
---	--

## Direction du châssis

<b>Type de transmission</b>	Moteur avant, propulsion arrière (FR)
<b>Type de suspension avant</b>	Suspension indépendante MacPherson
<b>Type de suspension arrière</b>	Suspension indépendante à double bras
<b>Type de direction assistée</b>	Aide électrique
<b>Structure du corps</b>	Chargé

## Configuration des sièges

<b>Matériau des sièges</b>	<ul style="list-style-type: none"><li>• Ceuu véritable</li></ul>
<b>Réglage du siège principal</b>	<ul style="list-style-type: none"><li>• Réglage avant et arrière;</li><li>• Réglage dossier;</li><li>• Réglage haut et bas (2 direction)</li></ul>
<b>Méthode de réglage du siège arrière</b>	<ul style="list-style-type: none"><li>• Ajustement avant et arrière;</li><li>• Réglage du dossier</li></ul>
<b>Réglage électrique du siège conducteur et du siège passager</b>	-
<b>Fonctions des sièges avant</b>	<ul style="list-style-type: none"><li>• Chauffage</li></ul>

## Configuration des sièges (suite)

<b>Boutons de réglage arrière du siège passager avant</b>	-
<b>Banquette arrière rabattable</b>	• Abas dans son ensemble
<b>Accoudoir central avant/arrière</b>	-
<b>Porte-gobelet arrière</b>	•
<b>Sièges de style sportif</b>	•

## Sécurité active

<b>Système antiblocage des roues (ABS)</b>	•
<b>Répartiteur électronique de freinage (EBD/CBC)</b>	•
<b>Système d'assistance au freinage (EBA/BAS/BA)</b>	•
<b>Système antipatinage (ASR/TCS/TRC)</b>	•
<b>Contrôle électronique de stabilité (ESC/ESP/DSC)</b>	•
<b>Avertisseur de ceinture de sécurité</b>	•
<b>Fixations ISOFIX pour siège enfant</b>	•
<b>Système d'avertissement de franchissement de ligne (LDWS)</b>	-
<b>Système de freinage d'urgence autonome (AEB)</b>	-
<b>Détection de fatigue du conducteur</b>	-

## Climatisation/réfrigérateur

<b>Méthode de contrôle de la température de la climatisation</b>	• Climatisation automatique
<b>Climatisation indépendante arrière</b>	-
<b>Bouches d'aération des sièges arrière</b>	-
<b>Contrôle de zone de température</b>	•

## Climatisation/réfrigérateur (suite)

<b>Purificateur d'air pour voiture</b>	-
<b>Filtre PM2.5 d'habitacle</b>	-

## Sécurité passive

<b>Airbag conducteur/passager</b>	Principal •/Vice •
<b>Airbags latéraux avant/arrière</b>	Avant •/arrière-
<b>Airbags de tête avant/arrière (airbags rideaux)</b>	• Avant/arrière •
<b>Airbag genoux</b>	• Airbag genoux conducteur

## Frein de roue

<b>Type de freins avant</b>	Ventilation à disque
<b>Type de freins arrière</b>	Type de disque
<b>Type de frein de stationnement</b>	Frein à main
<b>Dimensions des pneus avant</b>	205/55 R16
<b>Dimensions des pneus arrière</b>	205/55 R16
<b>Dimensions de la roue de secours</b>	Taille complète

## Audio/Éclairage intérieur

<b>Nombre de locuteurs</b>	• 6-7 klaxon
----------------------------	--------------

## Fonctions de conduite

<b>Affichage des informations de trafic de navigation</b>	-
<b>Assistance de voie</b>	-
<b>Système d'assistance au maintien de la voie</b>	-
<b>Système de régulateur de vitesse</b>	• Croisière à vitesse fixe
<b>Système de navigation par satellite</b>	-
<b>Assistance au stationnement</b>	-

## Éclairage extérieur

<b>Source de lumière de croisement</b>	• Xénon
--	---------

## Éclairage extérieur (suite)

<b>Feux de jour à LED</b>	•
<b>Feux de route et de croisement adaptatifs</b>	-
<b>Phares automatiques</b>	•
<b>Feux de brouillard avant</b>	•
<b>Phares réglables en hauteur</b>	•
<b>Délai d'extinction des phares</b>	-
<b>Dispositif de nettoyage des phares</b>	•

## Rétroviseurs extérieurs

<b>Fonction rétroviseur extérieur</b>	• Réglage électrique; • pliage électrique; • chauffage du rétroviseur
---------------------------------------	---

## Apparence/antivol

<b>Matériau de la jante</b>	• Alliage d'aluminium
<b>Antidémarrage électronique du moteur</b>	•
<b>Système de verrouillage centralisé dans la voiture</b>	•
<b>Type de clé</b>	• Clé de télécommande
<b>Système de démarrage sans clé</b>	•
<b>Fonction d'entrée sans clé</b>	•
<b>Kit d'apparence</b>	○ Style sportif
<b>Conception de porte sans cadre</b>	•

## Puits de lumière/Verre

<b>Vitres électriques avant/arrière</b>	Avant •/arrière-
<b>Fonction anti-pincement de fenêtre</b>	•
<b>Miroir de maquillage pour voiture</b>	•
<b>Essuie-glace arrière</b>	-

## Couleur intérieure et extérieure

## Couleur intérieure et extérieure (suite)

<b>Couleur extérieure</b>	Rouge éblouissant #D42931 Blanc perle #E6E6E0 Couleur métallique orange #EB6435 Couleur métallique gris foncé #4B5356 Quartz noir #000000 Bleu galactique #00387F Argent couleur métallique #B9C2C9
<b>Couleur intérieure</b>	Noir #000000 Noir Rouge #000000 #FF7174

## Volant/rétroviseur intérieur

<b>Matériau du volant</b>	• Cortex
<b>Réglage de la position du volant</b>	• Ajustement manuel de haut en bas
<b>Volant multifonction</b>	-
<b>Volant chauffant</b>	-
<b>Mémoire du volant</b>	-
<b>Écran d'affichage de l'ordinateur de bord</b>	•
<b>Tableau de bord LCD complet</b>	-
<b>Fonction rétroviseur intérieur</b>	• Anti-éblouissement manuel

## Configuration intelligente

<b>Services de voiture connectée</b>	-
<b>Mises à jour OTA</b>	-

## Contrôle de la conduite

<b>Stationnement automatique</b>	-
----------------------------------	---

## Matériel de conduite

<b>Radar de stationnement avant/arrière</b>	-
---	---

"●" = Équipement de série

"-" = Non disponible

"○" = Équipement en option.

Remarque : Il s'agit de véhicules du marché chinois. La couverture de garantie n'est pas disponible en dehors de la Chine.