

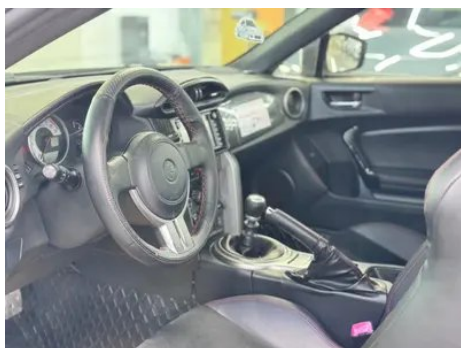
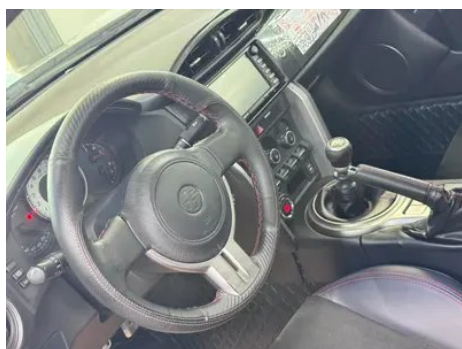
Отчет о Деталях Автомобиля

Toyota 86 2013 2.0L Ручной роскошный тип

Основная Информация

Марка	Toyota
Пробег	48,400 km
Цвет	Белый
Первая регистрация	2014-01-01
Количество передач	2

Изображения Автомобиля





Состояние Автомобиля

1. Левый передний лонжерон, Царапина, Вмятина. 2. Правый передний лонжерон, Царапина, Вмятина. 3. Левый порог кузова, Деформация внешней стороны. 4. Правый порог кузова, Деформация внешней стороны. 5. Направляющие и каркас водительского сиденья, Следы демонтажа. 6. Направляющие и каркас переднего пассажирского сиденья, Следы демонтажа. 7. Левая задняя боковина, Ремонт лакокрасочного покрытия. 8. Правая задняя боковина, Ремонт лакокрасочного покрытия.

Информация о Конфигурации

Информация о модели

Наименование модели	Toyota 86 2013 2.0L Ручной роскошный тип
Дата выпуска	2013.03

Основные параметры

Класс автомобиля	Спортивный автомобиль
Тип энергии	Бензин
Максимальная мощность (кВт)	147
Максимальный крутящий момент (Н·м)	205
Трансмиссия	6-ступенчатая механическая коробка передач
Тип кузова	Спортивный автомобиль с жестким верхом
Двигатель	2.0L 200 Мощность лошадиная сила H4
Габариты (Д×Ш×В) (мм)	4240*1775*1285
Разгон 0-100 км/ч (с)	-

Основные параметры (продолжение)

Максимальная скорость (км/ч)	226
Снаряженная масса (кг)	-
Полная масса (кг)	-
Расход топлива по циклу NEDC (л/100км)	8.2

двигатель

Модель двигателя	FA20
Рабочий объем (мл)	1998
Рабочий объем (л)	2.0
Тип впуска	Естественный вдох
Компоновка цилиндров	H
Количество цилиндров	4
Клапанов на цилиндр	4
Степень сжатия	12.5
Газораспределительный механизм	DOHC
Диаметр цилиндра (мм)	86
Ход поршня (мм)	86
Максимальная мощность (л.с.)	200
Обороты максимальной мощности (об/мин)	7000
Обороты максимального крутящего момента (об/мин)	6600
Максимальная полезная мощность (кВт)	-
Октановое число	Номер 95
Система подачи топлива	Смешанная струя
Материал головки блока цилиндров	Алюминиевый сплав
Материал блока цилиндров	Алюминиевый сплав
Компоновка двигателя	Вертикальное

Экран/Система

Bluetooth/ Автомобильный телефон	-
---	---

Экран/Система (продолжение)

CD/DVD-проигрыватель	• CD на одном диске
-----------------------------	---------------------

Тело

Длина (мм)	4240
Ширина (мм)	1775
Высота (мм)	1285
Колесная база (мм)	2570
Передняя колея (мм)	1520
Задняя колея (мм)	1540
Тип открывания дверей	-
Количество дверей	2
Количество мест	4
Объем топливного бака (л)	50
Объем багажника (л)	-
Коэффициент аэродинамического сопротивления (Cd)	-

Коробка передач

Аббревиатура	6-ступенчатая механическая коробка передач
Количество передач	6
Тип трансмиссии	Механическая коробка передач (MT)

Полный привод/внедорожник

Дифференциал повышенного трения/блокировка дифференциала	• Дифференциал предельного скольжения заднего моста
---	---

Рулевое управление шасси

Тип привода	Переднемоторный, заднеприводный (FR)
Тип передней подвески	Независимая подвеска McPherson
Тип задней подвески	Независимая подвеска с двумя поперечными рычагами
Тип усилителя руля	Электрический усилитель
Строение тела	Несущая

Конфигурация сидений

Материал сидений	• Натуральная кожа
-------------------------	--------------------

Конфигурация сидений (продолжение)

Регулировка основного сиденья	<ul style="list-style-type: none">• Регулировка вперед и назад;• регулировка спинки;• регулировка высоты (2)
Метод регулировки совместного сиденья	<ul style="list-style-type: none">• Регулировка вперед и назад;• регулировка спинки
Электрорегулировка сиденья водителя и пассажира	-
Функции передних сидений	<ul style="list-style-type: none">• Отопление
Кнопки регулировки заднего сиденья переднего пассажира	-
Заднее сиденье складное	<ul style="list-style-type: none">• Общее опускание
Передний/задний центральный подлокотник	-
Задний подстаканник	<ul style="list-style-type: none">•
Сиденья спортивного типа	<ul style="list-style-type: none">•

Активная безопасность

Антиблокировочная система (ABS)	<ul style="list-style-type: none">•
Электронное распределение тормозных усилий (EBD/CBC)	<ul style="list-style-type: none">•
Система экстренного торможения (EBA/BAS/BA)	<ul style="list-style-type: none">•
Система контроля тяги (ASR/TCS/TRC)	<ul style="list-style-type: none">•
Система курсовой устойчивости (ESC/ESP/DSC)	<ul style="list-style-type: none">•
Система напоминания о ремне безопасности	<ul style="list-style-type: none">•
Крепления ISOFIX для детских кресел	<ul style="list-style-type: none">•
Система предупреждения о съезде с полосы (LDWS)	-

Активная безопасность (продолжение)

Система автономного экстренного торможения (АЕВ)	-
Система обнаружения усталости водителя	-

Кондиционер/холодильник

Метод регулирования температуры в системе кондиционирования воздуха	• Автоматический кондиционер
Независимая система климат-контроля для задних пассажиров	-
Вентиляционные отверстия на задних сиденьях	-
Контроль температурной зоны	•
Автомобильный очиститель воздуха	-
Салонный фильтр PM2.5	-

Пассивная безопасность

Подушка безопасности водителя/пассажира	Мастер •/Заместитель •
Передние/задние боковые подушки безопасности	До •/после-
Подушки безопасности для защиты головы спереди/сзади (шторки безопасности)	До •/после •
Подушка безопасности для колена	• Коленная подушка безопасности водителя

Колесный тормоз

Тип передних тормозов	Вентиляционный диск
Тип задних тормозов	Дисковый
Тип стояночного тормоза	Ручной тормоз
Размер передних шин	205/55 R16
Размер задних шин	205/55 R16
Размер запасного колеса	Полный размер

Аудио/Внутреннее освещение

Количество говорящих	• 6-7 рогов
----------------------	-------------

Функции вождения

Навигационный дисплей дорожной информации	-
Помощь в удержании полосы движения	-
Система помощи при движении по полосе	-
Система круиз-контроля	• Круиз с фиксированной скоростью
Спутниковая навигационная система	-
Помощь при парковке	-

Внешнее освещение

Источник света ближнего света	• Ксенон
Светодиодные дневные ходовые огни	•
Адаптивный дальний и ближний свет	-
Автоматические фары	•
Передние противотуманные фары	•
Регулируемые по высоте фары	•
Задержка выключения фар	-
Устройство для очистки фар	•

Внешние зеркала

Функция внешнего зеркала	• Электрическая регулировка; • Электрический складной; • Нагревание зеркал заднего вида
--------------------------	---

Внешний вид/противоугонное

Материал обода	• Алюминиевый сплав
Электронный иммобилайзер двигателя	•
Центральный замок в автомобиле	•
Тип ключа	• Ключ дистанционного управления
Система бесключевого запуска	•

Внешний вид/противоугонное (продолжение)

Функция бесключевого доступа	•
Внешний вид комплекта	○ Спортивный стиль
Безрамная конструкция двери	•

Мансардное окно/стекло

Передние/задние электрические стеклоподъемники	До •/после-
Функция защиты от заземления окон	•
Автомобильное зеркало для макияжа	•
Задний дворник	-

Цвет интерьера и экстерьера

Цвет кузова	Ослепительный красный #D42931 Жемчужно-белый #E6E6E0 Оранжевый металлический цвет #EB6435 Темно-серый металлический цвет #4B5356 Кварц черный #000000 Галактический синий #00387F Серебряный металлический цвет #B9C2C9
Цвет салона	Черный #000000 Черный Красный #000000 #FF7174

Рулевое колесо/внутреннее зеркало

Материал рулевого колеса	• Кора
Регулировка положения рулевого колеса	• Ручная регулировка вверх и вниз
Многофункциональное рулевое колесо	-
Подогрев рулевого колеса	-
Память рулевого колеса	-
Экран дисплея маршрутного компьютера	•
Полностью ЖК-панель приборов	-
Функция внутреннего зеркала заднего вида	• Ручная антибликовая

Интеллектуальная конфигурация

Интеллектуальная конфигурация (продолжение)

Сервисы подключенного автомобиля	-
Обновления по воздуху (ОТА)	-

Контроль вождения

Автоматическая парковка	-
-------------------------	---

Приводное оборудование

Передний/задний парковочный радар	-
-----------------------------------	---

"●" = Стандартное оборудование

"_" = Недоступно

"○" = Опциональное оборудование.

Примечание: Это автомобили для китайского рынка.
Гарантийное покрытие недоступно за пределами Китая.