

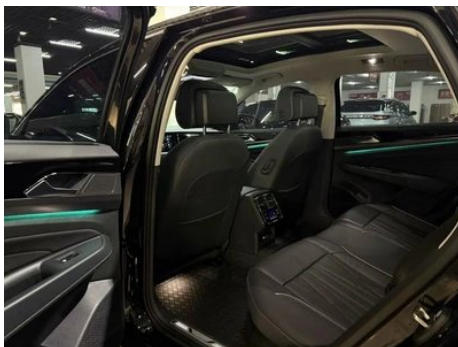
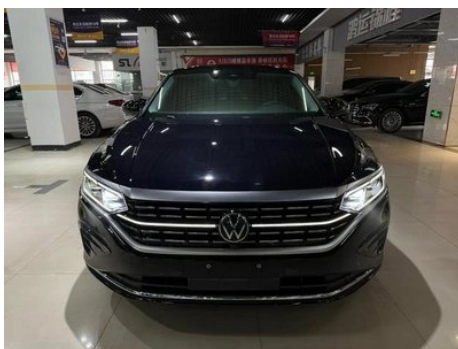
# Rapport de Détail du Véhicule

## Volkswagen Passat 2023 330TSI Version de luxe

### Informations de Base

Marque	Volkswagen
Kilométrage	40,000 km
Couleur	Noir
Première immatriculation	2023-05-01
Nombre de transferts	1

### Images du Véhicule





## État du Véhicule

1. Rails et armature du siège conducteur, Traces de démontage. 2. Rails et armature du siège passager avant, Traces de démontage.

## Informations de Configuration

### Informations sur le modèle

<b>Nom du modèle</b>	Volkswagen Passat 2023 330TSI Version de luxe
<b>Date de lancement</b>	2022.09

### Paramètres de base

<b>Catégorie du véhicule</b>	Voiture de taille moyenne
<b>Type d'énergie</b>	Essence
<b>Puissance maximale (kW)</b>	137
<b>Couple maximal (N·m)</b>	320
<b>Transmission</b>	Double embrayage à 7 blocs d'humidité
<b>Type de carrosserie</b>	Berline
<b>Moteur</b>	2.0T 186 chevaux L4
<b>Dimensions (L×I×H) (mm)</b>	4948*1836*1469
<b>Accélération 0-100 km/h (s)</b>	8.4
<b>Vitesse maximale (km/h)</b>	210
<b>Poids à vide (kg)</b>	1600
<b>Poids total autorisé en charge (kg)</b>	2060
<b>Consommation mixte NEDC (L/100 km)</b>	6.3
<b>Consommation mixte WLTP (L/100 km)</b>	6.41

### moteur

<b>Référence moteur</b>	EA888-DPL
<b>Cylindrée (mL)</b>	1984
<b>Cylindrée (L)</b>	2.0

## moteur (suite)

Type d'admission	Turbo
Configuration des cylindres	L
Nombre de cylindres	4
Soupapes par cylindre	4
Distribution	DOHC
Puissance maximale (ch)	186
Régime de puissance maxi (tr/min)	4100-6000
Régime de couple maxi (tr/min)	1500-4000
Puissance nette maximale (kW)	137
Indice d'octane	Numéro 95
Système d'alimentation	Jet hybride
Matériau de culasse	Alliage d'aluminium
Matériau de bloc-moteur	Fonte
Disposition du moteur	Horizontal

## Écran/Système

Écran couleur de contrôle central	• Écran LCD tactile
Taille de l'écran d'infodivertissement	• 9,2 pouces
Bluetooth/Téléphone embarqué	•
Intégration/Mise en miroir de smartphone	• Prise en charge d'Apple CarPlay; • Prise en charge de Baidu CarLife; • Intégration/miroir smartphone d'origine
Système de contrôle de reconnaissance vocale	• Système multimédia; • Navigation; • Téléphone
Système intelligent embarqué	• MOS Smart Car Union

## Corps

Longueur (mm)	4948
Largeur (mm)	1836
Hauteur (mm)	1469
Empattement (mm)	2871
Voie avant (mm)	1584

## Corps (suite)

<b>Voie arrière (mm)</b>	1570
<b>Type d'ouverture des portes</b>	Porte battante
<b>Nombre de portes</b>	4
<b>Nombre de places</b>	5
<b>Capacité du réservoir (L)</b>	68.5
<b>Volume du coffre (L)</b>	521
<b>Coefficient de traînée (Cx)</b>	-
<b>Angle d'attaque (°)</b>	14
<b>Angle de fuite (°)</b>	14

## Boîte de vitesse

<b>Abréviation</b>	Double embrayage à 7 blocs d'humidité
<b>Nombre de rapports</b>	7
<b>Type de transmission</b>	Transmission à double embrayage humide (DCT)

## Direction du châssis

<b>Type de transmission</b>	Moteur avant, traction avant (FF)
<b>Type de suspension avant</b>	Suspension indépendante MacPherson
<b>Type de suspension arrière</b>	Suspension indépendante multi-bras
<b>Type de direction assistée</b>	Aide électrique
<b>Structure du corps</b>	Chargé

## Configuration des sièges

<b>Matériau des sièges</b>	• Ceau véritable
<b>Réglage du siège principal</b>	• Ajustement avant et arrière; • Ajustement du dossier; • Ajustement haut et bas (4 direction); • Soutien à la taille (4 direction)
<b>Méthode de réglage du siège arrière</b>	• Ajustement avant et arrière; • Ajustement du dossier; • Ajustement haut et bas (2 direction); • Soutien de la taille (4 direction)
<b>Réglage électrique du siège conducteur et du siège passager</b>	Principal •/Vice •
<b>Fonctions des sièges avant</b>	• Chauffage; • Ventilation

## Configuration des sièges (suite)

<b>Fonction mémoire du siège électrique</b>	<ul style="list-style-type: none"><li>• Position de conducteur</li></ul>
<b>Boutons de réglage arrière du siège passager avant</b>	<ul style="list-style-type: none"><li>•</li></ul>
<b>Banquette arrière rabattable</b>	<ul style="list-style-type: none"><li>• La proportion est abaissée</li></ul>
<b>Accoudoir central avant/arrière</b>	<ul style="list-style-type: none"><li>• Avant/arrière •</li></ul>
<b>Porte-gobelet arrière</b>	<ul style="list-style-type: none"><li>•</li></ul>

## Sécurité active

<b>Système antiblocage des roues (ABS)</b>	<ul style="list-style-type: none"><li>•</li></ul>
<b>Répartiteur électronique de freinage (EBD/CBC)</b>	<ul style="list-style-type: none"><li>•</li></ul>
<b>Système d'assistance au freinage (EBA/BAS/BA)</b>	<ul style="list-style-type: none"><li>•</li></ul>
<b>Système antipatinage (ASR/TCS/TRC)</b>	<ul style="list-style-type: none"><li>•</li></ul>
<b>Contrôle électronique de stabilité (ESC/ESP/DSC)</b>	<ul style="list-style-type: none"><li>•</li></ul>
<b>Système de surveillance de la pression des pneus (TPMS)</b>	<ul style="list-style-type: none"><li>• Alarme de pression des pneus</li></ul>
<b>Avertisseur de ceinture de sécurité</b>	<ul style="list-style-type: none"><li>• Première rangée</li></ul>
<b>Fixations ISOFIX pour siège enfant</b>	<ul style="list-style-type: none"><li>•</li></ul>
<b>Système d'avertissement de franchissement de ligne (LDWS)</b>	<ul style="list-style-type: none"><li>•</li></ul>
<b>Système de freinage d'urgence autonome (AEB)</b>	<ul style="list-style-type: none"><li>•</li></ul>
<b>Détection de fatigue du conducteur</b>	<ul style="list-style-type: none"><li>-</li></ul>
<b>Alerte de collision frontale (FCW)</b>	<ul style="list-style-type: none"><li>•</li></ul>

## Climatisation/réfrigérateur

<b>Méthode de contrôle de la température de la climatisation</b>	<ul style="list-style-type: none"><li>• Climatisation automatique</li></ul>
--	---

## Climatisation/réfrigérateur (suite)

<b>Climatisation indépendante arrière</b>	•
<b>Bouches d'aération des sièges arrière</b>	•
<b>Contrôle de zone de température</b>	•
<b>Purificateur d'air pour voiture</b>	•
<b>Filtre PM2.5 d'habitacle</b>	•

## Sécurité passive

<b>Airbag conducteur/passager</b>	Principal •/Vice •
<b>Airbags latéraux avant/arrière</b>	Avant •/arrière-
<b>Airbags de tête avant/arrière (airbags rideaux)</b>	• Avant/arrière •

## Frein de roue

<b>Type de freins avant</b>	Ventilation à disque
<b>Type de freins arrière</b>	Type de disque
<b>Type de frein de stationnement</b>	Voiture de stationnement électronique
<b>Dimensions des pneus avant</b>	235/45 R18
<b>Dimensions des pneus arrière</b>	235/45 R18
<b>Dimensions de la roue de secours</b>	Non pleine taille

## Audio/Éclairage intérieur

<b>Nom de marque du haut-parleur</b>	<input type="radio"/> Harman/Kardon Harman Kardon
<b>Nombre de locuteurs</b>	• 8 klaxon; <input type="radio"/> 12 klaxon
<b>Éclairage d'ambiance intérieur</b>	• 10 couleurs
<b>Lampe de lecture tactile</b>	•

## Fonctions de conduite

<b>Affichage des informations de trafic de navigation</b>	•
<b>Assistance de voie</b>	<input type="radio"/>
<b>Système d'assistance au maintien de la voie</b>	•

## Fonctions de conduite (suite)

<b>Système de régulateur de vitesse</b>	<ul style="list-style-type: none"><li>• Croisière adaptative à pleine vitesse</li></ul>
<b>Système de navigation par satellite</b>	<ul style="list-style-type: none"><li>•</li></ul>
<b>Niveau d'assistance à la conduite</b>	<ul style="list-style-type: none"><li>• L2</li></ul>
<b>Alerte de trafic transversal arrière</b>	<ul style="list-style-type: none"><li>○</li></ul>
<b>Systèmes d'aide à la conduite</b>	<ul style="list-style-type: none"><li>• Travel Assist</li></ul>
<b>Assistance au stationnement</b>	<ul style="list-style-type: none"><li>•</li></ul>

## Éclairage extérieur

<b>Source de lumière de croisement</b>	<ul style="list-style-type: none"><li>• LED</li></ul>
<b>Source lumineuse de feux de route</b>	<ul style="list-style-type: none"><li>• LED</li></ul>
<b>Feux de jour à LED</b>	<ul style="list-style-type: none"><li>•</li></ul>
<b>Feux de route et de croisement adaptatifs</b>	<ul style="list-style-type: none"><li>•</li></ul>
<b>Phares automatiques</b>	<ul style="list-style-type: none"><li>•</li></ul>
<b>Phares réglables en hauteur</b>	<ul style="list-style-type: none"><li>•</li></ul>
<b>Délai d'extinction des phares</b>	<ul style="list-style-type: none"><li>•</li></ul>
<b>Caractéristiques d'éclairage</b>	<ul style="list-style-type: none"><li>• Matrix</li></ul>
<b>Allumer les phares</b>	<ul style="list-style-type: none"><li>•</li></ul>
<b>Mode pluie et brouillard des phares</b>	<ul style="list-style-type: none"><li>•</li></ul>

## Rétroviseurs extérieurs

<b>Fonction rétroviseur extérieur</b>	<ul style="list-style-type: none"><li>• Réglage électrique; • pliage électrique; • mémoire du rétroviseur; • chauffage du rétroviseur; • renversement automatique; • pliage automatique de la voiture de verrouillage</li></ul>
---------------------------------------	---

## Apparence/antivol

<b>Matériau de la jante</b>	<ul style="list-style-type: none"><li>• Alliage d'aluminium</li></ul>
<b>Coffre électrique</b>	<ul style="list-style-type: none"><li>•</li></ul>
<b>Antidémarrage électronique du moteur</b>	<ul style="list-style-type: none"><li>•</li></ul>

## Apparence/antivol (suite)

<b>Système de verrouillage centralisé dans la voiture</b>	<ul style="list-style-type: none"><li>•</li></ul>
<b>Type de clé</b>	<ul style="list-style-type: none"><li>• Clé de télécommande</li></ul>
<b>Système de démarrage sans clé</b>	<ul style="list-style-type: none"><li>•</li></ul>
<b>Fonction d'entrée sans clé</b>	<ul style="list-style-type: none"><li>• Première rangée</li></ul>
<b>Coffre mains libres</b>	<ul style="list-style-type: none"><li>•</li></ul>

## Puits de lumière/Verre

<b>Type de toit ouvrant</b>	<ul style="list-style-type: none"><li>• Peut ouvrir la lucarne panoramique</li></ul>
<b>Vitres électriques avant/arrière</b>	<ul style="list-style-type: none"><li>• Avant/arrière •</li></ul>
<b>Fonction de levage de vitre à une touche</b>	<ul style="list-style-type: none"><li>• Véhicule complet</li></ul>
<b>Fonction anti-pincement de fenêtre</b>	<ul style="list-style-type: none"><li>•</li></ul>
<b>Miroir de maquillage pour voiture</b>	<ul style="list-style-type: none"><li>• Lumière de conduite principale; • Lumière de copilote</li></ul>
<b>Essuie-glace arrière</b>	-
<b>Fonction d'essuie-glace avec capteur de pluie</b>	<ul style="list-style-type: none"><li>• Induction des précipitations</li></ul>
<b>Pare-soleil pour lunette arrière</b>	<ul style="list-style-type: none"><li>• Manuel</li></ul>

## Couleur intérieure et extérieure

<b>Couleur extérieure</b>	Xuanwu Black: #000000; Glacier Blue: # 73869D; Amber Gold: #8A7C69; Crystal Diamond Silver: # B1AFA8; élégant blanc: # FCFFFF
<b>Couleur intérieure</b>	Pierre noire: #000000; brun noir/ambre: #000000/# 9E763D

## Volant/rétroviseur intérieur

<b>Matériau du volant</b>	<ul style="list-style-type: none"><li>• Ceuu véritable</li></ul>
<b>Réglage de la position du volant</b>	<ul style="list-style-type: none"><li>• Ajustement manuel de haut en bas</li></ul>
<b>Volant multifonction</b>	<ul style="list-style-type: none"><li>•</li></ul>
<b>Volant chauffant</b>	-
<b>Mémoire du volant</b>	-
<b>Écran d'affichage de l'ordinateur de bord</b>	<ul style="list-style-type: none"><li>• Couleur</li></ul>
<b>Tableau de bord LCD complet</b>	<ul style="list-style-type: none"><li>•</li></ul>

## Volant/rétroviseur intérieur (suite)

<b>Taille de l'instrument LCD</b>	• 10,2 pouces
<b>Fonction rétroviseur intérieur</b>	• Antiéblouissement automatique
<b>Changement de vitesse</b>	• Changement de vitesse de garde mécanique
<b>Affichage numérique tête haute HUD</b>	○

## Configuration intelligente

<b>Services de voiture connectée</b>	•
<b>Mises à jour OTA</b>	-
<b>Réseau 4G/5G</b>	•4G
<b>points d'accès Wi-Fi</b>	•

## Contrôle de la conduite

<b>Commutateur de mode de conduite</b>	• Mouvement
<b>Stationnement automatique</b>	•
<b>Aide au démarrage en côte</b>	•
<b>Système de récupération d'énergie</b>	•
<b>Technologie de démarrage et d'arrêt du moteur</b>	•

## Matériel de conduite

<b>Radar de stationnement avant/arrière</b>	• Avant/arrière •
<b>Système de caméras d'aide à la conduite</b>	• Image panoramique à 360 degrés

## Recharge en voiture

<b>Port multimédia/de chargement</b>	•USB;•Type-C
<b>Nombre de ports USB/Type-C</b>	• 2 avant/2 arrière
<b>Fonction de chargement sans fil pour téléphone portable</b>	• Première rangée

## Forfait optionnel

## Forfait optionnel (suite)

### Forfait optionnel

Couvercle arrière d'ouverture non électrique (USD 0.15; comprend: ouverture manuelle du couvercle du coffre, fonction d'ouverture non inductive (prix-USD 294)

- 
- "●" = Équipement de série
  - "\_" = Non disponible
  - "○" = Équipement en option.

Remarque : Il s'agit de véhicules du marché chinois. La couverture de garantie n'est pas disponible en dehors de la Chine.