

# Informe de Detalles del Vehículo

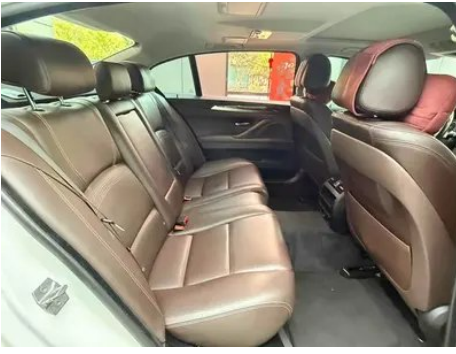
## BMW 5 Series 2014 525Li Set de diseño de lujo

### Información Básica

Marca	<b>BMW</b>
Kilometraje	<b>97,500 km</b>
Color	<b>Blanco</b>
Primera matriculación	<b>2016-06-01</b>
Número de transferencias	<b>0</b>

### Imágenes del Vehículo





## Condición del Vehículo

1. Larguero lateral superior derecho, Reparación de pintura. 2. Panel trasero de carrocería, Deformación, Reparación de carrocería. 3. Panel lateral trasero derecho, Reparación de pintura, Reparación de carrocería.

## Información de Configuración

### Información del modelo

华晨宝马汽车服务有限公司  
车辆识别代号: LBV5S3101GSW33319  
品牌: 宝马 (BMW) (E1818WME231)  
型号: 宝马 N50D20C 排量: 2.0L 16V  
最大允许总质量: 2220 kg 轴重: 1050 kg  
发动机最大净功率: 80 kW 燃油消耗: 中国  
排放标准: 国五, A88

## Información del modelo (continuación)

<b>Nombre del modelo</b>	BMW 5 Series 2014 525Li Set de diseño de lujo
<b>Fecha de lanzamiento</b>	2013.09

## Parámetros básicos

<b>Categoría del vehículo</b>	Coche mediano y grande
<b>Tipo de energía</b>	Gasolina
<b>Potencia máxima (kW)</b>	160
<b>Par máximo (N·m)</b>	310
<b>Transmisión</b>	8 velocidades
<b>Tipo de carrocería</b>	Sedán
<b>Motor</b>	2.0T 218 caballos de fuerza L4
<b>Dimensiones (LxAxA) (mm)</b>	5055*1860*1491
<b>Aceleración 0-100 km/h (s)</b>	7.6
<b>Velocidad máxima (km/h)</b>	237
<b>Peso en vacío (kg)</b>	1760
<b>Peso máximo autorizado (kg)</b>	-

## motor

<b>Modelo de motor</b>	N20B20
<b>Cilindrada (mL)</b>	1997
<b>Cilindrada (L)</b>	2.0
<b>Tipo de admisión</b>	Turbo
<b>Configuración de cilindros</b>	L
<b>Número de cilindros</b>	4
<b>Válvulas por cilindro</b>	4
<b>Relación de compresión</b>	10
<b>Distribución</b>	DOHC
<b>Diámetro (mm)</b>	84
<b>Carrera (mm)</b>	90.1
<b>Potencia máxima (CV)</b>	218
<b>Régimen de potencia máxima (rpm)</b>	5000-6000
<b>Régimen de par máximo (rpm)</b>	1350-4800

## motor (continuación)

<b>Potencia neta máxima (kW)</b>	-
<b>Octanaje</b>	95.
<b>Sistema de alimentación</b>	Spray directo
<b>Material de culata</b>	Aleación de aluminio
<b>Material de bloque motor</b>	Aleación de aluminio
<b>Tecnologías específicas del motor</b>	Double VANOS/Valvetronic

## Pantalla/Sistema

<b>Pantalla a color de control central</b>	<ul style="list-style-type: none"><li>•</li></ul>
<b>Bluetooth/Teléfono integrado</b>	<ul style="list-style-type: none"><li>•</li></ul>
<b>Reproductor de CD/DVD</b>	<ul style="list-style-type: none"><li>• CD de un solo disco</li></ul>

## Cuerpo

<b>Longitud (mm)</b>	5055
<b>Anchura (mm)</b>	1860
<b>Altura (mm)</b>	1491
<b>Distancia entre ejes (mm)</b>	3108
<b>Vía delantera (mm)</b>	1600
<b>Vía trasera (mm)</b>	1626
<b>Tipo de apertura de puertas</b>	-
<b>Número de puertas</b>	4
<b>Número de plazas</b>	5
<b>Capacidad del depósito (L)</b>	70
<b>Volumen del tronco (L)</b>	520
<b>Coefficiente aerodinámico (Cx)</b>	-

## Caja de cambios

<b>Abreviatura</b>	8 velocidades
<b>Número de marchas</b>	8
<b>Tipo de transmisión</b>	Transmisión automática con modo manual (AT)

## Dirección del chasis

<b>Tipo de tracción</b>	Motor delantero, tracción trasera (FR)
-------------------------	--

## Dirección del chasis (continuación)

<b>Tipo de suspensión delantera</b>	Suspensión independiente de doble horquilla
<b>Tipo de suspensión trasera</b>	Suspensión independiente multibrazo
<b>Tipo de dirección asistida</b>	Asistencia eléctrica
<b>Estructura corporal</b>	Tipo de carga

## Configuración del asiento

<b>Material de los asientos</b>	• Cuero genuino
<b>Ajuste del asiento principal</b>	• Ajuste hacia adelante y hacia atrás; • Ajuste del respaldo; • Ajuste de altura (2 a); ○ Ajuste de altura (4 a)
<b>Método de ajuste del coasiento</b>	• Ajuste delantero y trasero; • Ajuste del respaldo
<b>Ajuste eléctrico del asiento del conductor y del pasajero.</b>	Principal •/Vice •
<b>Funciones del asiento delantero</b>	• Calefacción
<b>Función de memoria del asiento eléctrico</b>	•
<b>Botones ajustables en la parte trasera del asiento del pasajero delantero</b>	-
<b>Apoyabrazos central delantero/trasero</b>	Antes •/después •
<b>Portavasos trasero</b>	•
<b>Funciones del asiento de la segunda fila</b>	○ Calefacción (USD 500)

## Seguridad activa

<b>Sistema antibloqueo de frenos (ABS)</b>	•
<b>Distribución electrónica de frenado (EBD/CBC)</b>	•
<b>Sistema de asistencia a la frenada (EBA/BAS/BA)</b>	•
<b>Sistema de control de tracción (ASR/TCS/TRC)</b>	•
<b>Control electrónico de estabilidad (ESC/ESP/DSC)</b>	•

## Seguridad activa (continuación)

<b>Sistema de monitorización de presión de neumáticos (TPMS)</b>	•
<b>Recordatorio de cinturón de seguridad</b>	•
<b>Anclajes ISOFIX para sillas infantiles</b>	•
<b>Sistema de aviso de cambio involuntario de carril (LDWS)</b>	-
<b>Frenado autónomo de emergencia (AEB)</b>	-
<b>Detector de fatiga del conductor</b>	-
<b>Sistema de llamada de emergencia (eCall)</b>	•

## Aire acondicionado/refrigerador

<b>Método de control de temperatura del aire acondicionado</b>	• Aire acondicionado automático
<b>Climatización independiente trasera</b>	-
<b>Ventilaciones de aire del asiento trasero</b>	•
<b>Control de zona de temperatura</b>	•
<b>Purificador de aire para coche</b>	-
<b>Filtro PM2.5 para el habitáculo</b>	-

## Seguridad pasiva

<b>Bolsa de aire del conductor y del pasajero</b>	Principal •/Vice •
<b>Airbags laterales delanteros y traseros</b>	Antes •/después-
<b>Airbags de cabeza delanteros y traseros (airbags de cortina)</b>	Antes •/después •
<b>Neumáticos run-flat</b>	•

## Freno de rueda

<b>Tipo de frenos delanteros</b>	Tipo de disco de ventilación
<b>Tipo de frenos traseros</b>	Tipo de disco de ventilación

## Freno de rueda (continuación)

<b>Tipo de freno de estacionamiento</b>	Estacionado electrónico
<b>Tamaño de neumáticos delanteros</b>	245/45 R18
<b>Tamaño de neumáticos traseros</b>	245/45 R18
<b>Tamaño de la rueda de repuesto</b>	Ninguno

## Audio/Iluminación interior

<b>Marca del altavoz</b>	○ Bang & Olufsen(USD 5,309);○ Harman/Kardon Harman Kardon (USD 1,441)
<b>Número de hablantes</b>	•6-7 altavoces; ○8-9 altavoces
<b>Iluminación ambiental interior</b>	○

## Funciones de conducción

<b>Pantalla de información de tráfico de navegación</b>	-
<b>Asistente de carril</b>	-
<b>Sistema de asistencia para mantenerse en el carril</b>	-
<b>Sistema de control de crucero</b>	• Control de crucero
<b>Sistema de navegación por satélite</b>	•
<b>Asistencia de estacionamiento</b>	-

## Iluminación exterior

<b>Fuente de luz de cruce</b>	• Xenón
<b>Fuente de luz de carretera</b>	• Xenón
<b>Luces diurnas LED</b>	•
<b>Luces altas y bajas adaptativas</b>	-
<b>Faros automáticos</b>	•
<b>luces antiniebla delanteras</b>	•
<b>Faros delanteros regulables en altura</b>	•

## Iluminación exterior (continuación)

<b>Retardo de apagado de los faros</b>	-
<b>Encender las luces delanteras</b>	○
<b>Dispositivo de limpieza de faros</b>	•

## Espejos exteriores

<b>Función del espejo exterior</b>	• Ajuste eléctrico; • Plegable eléctrico; • Memoria del espejo retrovisor; • Calefacción del espejo retrovisor; ○ Antideslumbrante automático
------------------------------------	---

## Apariencia/antirrobo

<b>Material de la llanta</b>	• Aleación de aluminio
<b>Baúl eléctrico</b>	○
<b>inmovilizador electrónico del motor</b>	•
<b>Sistema de cierre centralizado en el coche</b>	•
<b>Tipo de clave</b>	• Llave de control remoto
<b>Sistema de arranque sin llave</b>	•
<b>Función de entrada sin llave</b>	○

## Tragaluz/Vidrio

<b>Tipo de techo solar</b>	• Techo corredizo eléctrico
<b>Elevalunas eléctricos delanteros y traseros</b>	Antes •/después •
<b>Función anti-pinzamiento de ventana</b>	•
<b>Parasol para parabrisas trasero</b>	○
<b>Espejo de maquillaje para coche</b>	•
<b>Limpiaparabrisas trasero</b>	-
<b>Función de limpiaparabrisas con sensor de lluvia</b>	•
<b>Parasoles para ventanas laterales traseras</b>	○

## Color interior y exterior

## Color interior y exterior (continuación)

<b>Color exterior</b>	Mineral blanco: # E7E7E7; Gema azul: #242224; Negro: #000000; Snow White: # FAFA; Kesi plata: # C6C1B4; Ash habanera: # 48413B; Brazil marrón: # 45403D; Glacier plata: # 949A9C; Ceniza mineral: # 949A9C; Ceniza de cristal tinta: # 7B7B7D7D7A _emperor Blue: #273042; Mystery Grey: #262626; Crystal Blue: #75C8D6; Space Grey: # 949A9C
<b>Color interior</b>	Negro/Véneto beige: #000000/# CDB589; negro/moca: #000000/#423534; negro: #000000; negro/marfil: #000000/# DEDEDEDE

## Volante/espejo interior

<b>Material del volante</b>	<ul style="list-style-type: none"><li>• Corteza</li></ul>
<b>Ajuste de la posición del volante</b>	<ul style="list-style-type: none"><li>• Ajuste eléctrico hacia arriba y hacia abajo hacia adelante y hacia atrás</li></ul>
<b>Volante multifunción</b>	<ul style="list-style-type: none"><li>•</li></ul>
<b>Volante calefactado</b>	-
<b>Memoria del volante</b>	<ul style="list-style-type: none"><li>•</li></ul>
<b>Pantalla de visualización de la computadora de viaje</b>	<ul style="list-style-type: none"><li>•</li></ul>
<b>Panel de instrumentos LCD completo</b>	<input type="radio"/>
<b>Función del espejo retrovisor interior</b>	<ul style="list-style-type: none"><li>• Antideslumbrante automático</li></ul>
<b>Pantalla digital de visualización frontal HUD</b>	<input type="radio"/>

## Configuración inteligente

<b>Servicios de coche conectado</b>	-
<b>Actualizaciones OTA</b>	-

## Control de conducción

<b>Estacionamiento automático</b>	<ul style="list-style-type: none"><li>•</li></ul>
<b>Asistencia de arranque en pendiente</b>	<ul style="list-style-type: none"><li>•</li></ul>
<b>Tecnología de arranque y parada del motor</b>	<ul style="list-style-type: none"><li>•</li></ul>

## Hardware de conducción

## Hardware de conducción (continuación)

<b>Radar de estacionamiento delantero/trasero</b>	Antes •/después •
<b>Sistema de cámaras de asistencia a la conducción</b>	•Cámara de visión trasera;○Cámara de visión panorámica de 360 grados

## Carga en el coche

<b>Puerto multimedia/de carga</b>	•USB
-----------------------------------	------

## Paquete opcional

<b>Paquete opcional</b>	Parasol eléctrico (USD 1,162; incluye: parasol trasero, parasol lateral trasero)
-------------------------	--

---

"●" = Equipamiento de serie

"\_" = No disponible

"○" = Equipamiento opcional.

Nota: Estos son vehículos del mercado chino. La cobertura de garantía no está disponible fuera de China.