

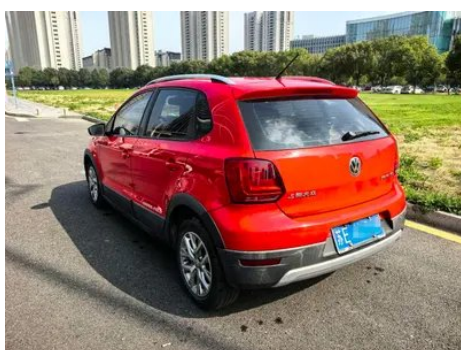
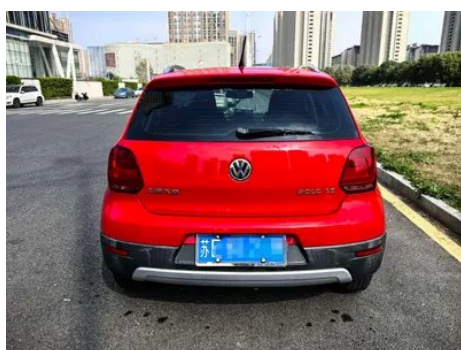
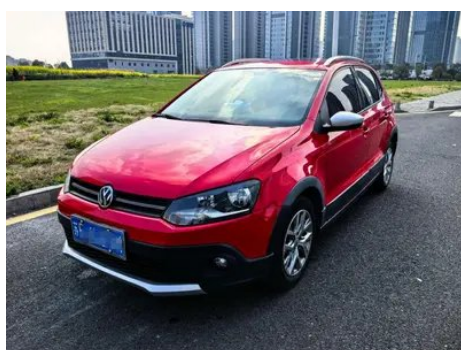
Informe de Detalles del Vehículo

Volkswagen Polo 2014 1.6L Cross POLO Automático

Información Básica

Marca	Volkswagen
Kilometraje	84,000 km
Color	Rojo
Primera matriculación	2015-12-01
Número de transferencias	0

Imágenes del Vehículo





Condición del Vehículo

1. Capó, Reparación de pintura. 2. Aleta delantera izquierda, Reparación de pintura. 3. Faro delantero izquierdo, Reemplazado.

Información de Configuración

Información del modelo

Información del modelo (continuación)

Nombre del modelo	Volkswagen Polo 2014 1.6L Cross Polo Automático
Fecha de lanzamiento	2014.05

Parámetros básicos

Categoría del vehículo	Coche pequeño
Tipo de energía	Gasolina
Potencia máxima (kW)	81
Par máximo (N·m)	155
Transmisión	Integración manual de 6 velocidades
Tipo de carrocería	Hatchback crossover
Motor	1.6L 110 caballos de fuerza L4
Dimensiones (LxAxA) (mm)	3987*1705*1486
Aceleración 0-100 km/h (s)	12
Velocidad máxima (km/h)	185
Peso en vacío (kg)	1135
Peso máximo autorizado (kg)	-

motor

Modelo de motor	-
Cilindrada (mL)	1598
Cilindrada (L)	1.6
Tipo de admisión	Inhala natural
Configuración de cilindros	L
Número de cilindros	4
Válvulas por cilindro	4
Distribución	DOHC
Potencia máxima (CV)	110
Régimen de potencia máxima (rpm)	5800
Régimen de par máximo (rpm)	3800
Potencia neta máxima (kW)	-
Octanaje	92.

motor (continuación)

Sistema de alimentación	EFI multipunto
Material de culata	Aleación de aluminio
Material de bloque motor	Aleación de aluminio

Pantalla/Sistema

Pantalla a color de control central	○
Bluetooth/Teléfono integrado	•
Reproductor de CD/DVD	• CD de un solo disco

Cuerpo

Longitud (mm)	3987
Anchura (mm)	1705
Altura (mm)	1486
Distancia entre ejes (mm)	2470
Vía delantera (mm)	-
Vía trasera (mm)	-
Tipo de apertura de puertas	-
Número de puertas	5
Número de plazas	5
Capacidad del depósito (L)	45
Volumen del tronco (L)	250
Coefficiente aerodinámico (Cx)	-

Caja de cambios

Abreviatura	Integración manual de 6 velocidades
Número de marchas	6
Tipo de transmisión	Transmisión automática con modo manual (AT)

Dirección del chasis

Tipo de tracción	Motor delantero, tracción delantera (FF)
Tipo de suspensión delantera	Suspensión independiente MacPherson
Tipo de suspensión trasera	Suspensión no independiente de barra de torsión

Dirección del chasis (continuación)

Tipo de dirección asistida	Asistencia eléctrica
Estructura corporal	Tipo de carga

Configuración del asiento

Material de los asientos	• Tejido
Ajuste del asiento principal	• Ajuste delantero y trasero; • Ajuste del respaldo; • Ajuste de altura (2-dirección)
Método de ajuste del coasiento	• Ajuste delantero y trasero; • Ajuste del respaldo
Ajuste eléctrico del asiento del conductor y del pasajero.	-
Botones ajustables en la parte trasera del asiento del pasajero delantero	-
Asiento trasero plegable	• Proporción hacia abajo
Apoyabrazos central delantero/trasero	Antes •/después-
Portavasos trasero	•

Seguridad activa

Sistema antibloqueo de frenos (ABS)	•
Distribución electrónica de frenado (EBD/CBC)	•
Sistema de asistencia a la frenada (EBA/BAS/BA)	•
Sistema de control de tracción (ASR/TCS/TRC)	•
Control electrónico de estabilidad (ESC/ESP/DSC)	•
Sistema de monitorización de presión de neumáticos (TPMS)	•
Recordatorio de cinturón de seguridad	•
Anclajes ISOFIX para sillas infantiles	•
Sistema de aviso de cambio involuntario de carril (LDWS)	-

Seguridad activa (continuación)

Frenado autónomo de emergencia (AEB)	-
Detector de fatiga del conductor	-

Aire acondicionado/refrigerador

Método de control de temperatura del aire acondicionado	• Aire acondicionado automático
Climatización independiente trasera	-
Ventilaciones de aire del asiento trasero	-
Control de zona de temperatura	-
Purificador de aire para coche	-
Filtro PM2.5 para el habitáculo	-

Seguridad pasiva

Bolsa de aire del conductor y del pasajero	Principal •/Vice •
Airbags laterales delanteros y traseros	Antes •/después-
Airbags de cabeza delanteros y traseros (airbags de cortina)	Antes ○/después ○

Freno de rueda

Tipo de frenos delanteros	Tipo de disco de ventilación
Tipo de frenos traseros	Tambor
Tipo de freno de estacionamiento	Freno de mano
Tamaño de neumáticos delanteros	185/60 R15
Tamaño de neumáticos traseros	185/60 R15
Tamaño de la rueda de repuesto	No tamaño completo

Audio/Iluminación interior

Número de hablantes	• 6-7 altavoces
----------------------------	-----------------

Funciones de conducción

Pantalla de información de tráfico de navegación	-
---	---

Funciones de conducción (continuación)

Asistente de carril	-
Sistema de asistencia para mantenerse en el carril	-
Sistema de control de crucero	• Control de crucero
Sistema de navegación por satélite	○
Asistencia de estacionamiento	-

Iluminación exterior

Fuente de luz de cruce	• Halógeno
Fuente de luz de carretera	• Halógeno
Luces diurnas LED	-
Luces altas y bajas adaptativas	-
Faros automáticos	•
luces antiniebla delanteras	•
Faros delanteros regulables en altura	•
Retardo de apagado de los faros	-

Espejos exteriores

Función del espejo exterior	• Ajuste eléctrico; • Plegable eléctrico; • Calefacción del espejo retrovisor
------------------------------------	---

Apariencia/antirrobo

Material de la llanta	• Aleación de aluminio
inmovilizador electrónico del motor	•
Sistema de cierre centralizado en el coche	•
Tipo de clave	• Llave de control remoto
Sistema de arranque sin llave	-
Kit de apariencia	• Estilo deportivo
Baca de techo	•

Tragaluz/Vidrio

Tragaluz/Vidrio (continuación)

Tipo de techo solar	• Techo corredizo eléctrico
Elevalunas eléctricos delanteros y traseros	Antes •/después •
Función anti-pinzamiento de ventana	•
Espejo de maquillaje para coche	•
Limpiaparabrisas trasero	•
Función de limpiaparabrisas con sensor de lluvia	•

Color interior y exterior

Color exterior	Naranja deslumbrante #E07C4F Naranja colorida #B13D26 Estilo rojo #A50E15 Oro Haoyue #83715F Negro fresco #000000 Plata afilada #9AA8B3 Azul Vía Láctea #7A9BA6
Color interior	Negro/gris: #464B51/#757F89; negro: #000000; gris Meng Yue: #4E4E4E

Volante/espejo interior

Material del volante	• Corteza
Ajuste de la posición del volante	• Ajuste manual hacia arriba y hacia abajo
Volante multifunción	•
Volante calefactado	-
Memoria del volante	-
Pantalla de visualización de la computadora de viaje	•
Panel de instrumentos LCD completo	-
Función del espejo retrovisor interior	• Manual antideslumbrante

Configuración inteligente

Servicios de coche conectado	-
Actualizaciones OTA	-

Control de conducción

Estacionamiento automático	-
-----------------------------------	---

Hardware de conducción

Hardware de conducción (continuación)

Radar de estacionamiento delantero/trasero	Antes •/después •
---	-------------------

Carga en el coche

Puerto multimedia/de carga	•USB;•AUX;•SD
-----------------------------------	---------------

"●" = Equipamiento de serie

"_" = No disponible

"○" = Equipamiento opcional.

Nota: Estos son vehículos del mercado chino. La cobertura de garantía no está disponible fuera de China.