

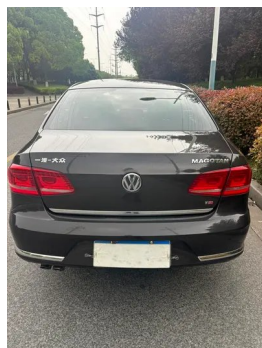
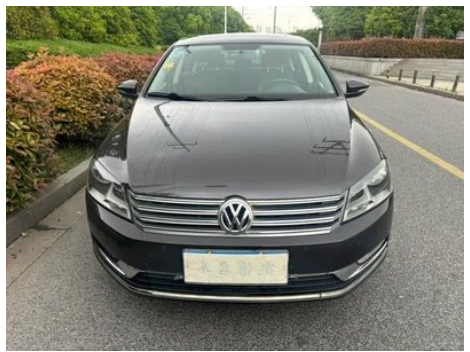
# Rapport de Détail du Véhicule

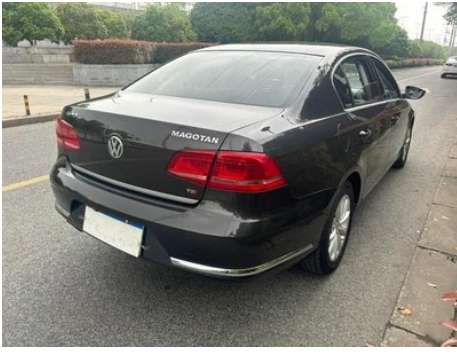
## Magotan 2013 1.8TSI Leader

### Informations de Base

Marque	<b>Volkswagen</b>
Kilométrage	<b>126,000 km</b>
Couleur	<b>Gris foncé</b>
Première immatriculation	<b>2013-12-01</b>
Nombre de transferts	<b>0</b>

### Images du Véhicule







## État du Véhicule

1. Côté intérieur droit B, Déformation (Non causé par un accident). 2. Compartiment de la roue de secours (Plancher de la valise), Boue et sable, Trace d'eau, Sali (Non causé par un accident). 3. Le toit de la voiture, Tomber, Sali (N'est pas causé par l'immersion dans l'eau). 4. Aile arrière gauche, Réparation par pulvérisation de peinture, Réparation de tôlerie. 5. Aile arrière droite, Frottement, Déformation. 6. Le toit de la voiture, Tomber, Sali.

## Informations de Configuration

### Informations sur le modèle

<b>Nom du modèle</b>	Magotan 2013 1.8TSI Leader
<b>Date de lancement</b>	2013.06

### Paramètres de base

<b>Catégorie du véhicule</b>	Voiture de taille moyenne
<b>Type d'énergie</b>	Essence
<b>Puissance maximale (kW)</b>	118
<b>Couple maximal (N·m)</b>	250
<b>Transmission</b>	Double embrayage sec à 7 vitesses
<b>Type de carrosserie</b>	Berline
<b>Moteur</b>	1.8T 160 chevaux L4
<b>Dimensions (L×l×H) (mm)</b>	4865*1820*1475
<b>Accélération 0-100 km/h (s)</b>	-
<b>Vitesse maximale (km/h)</b>	215
<b>Poids à vide (kg)</b>	1545
<b>Poids total autorisé en charge (kg)</b>	-

### moteur

<b>Référence moteur</b>	-
<b>Cylindrée (mL)</b>	1798
<b>Cylindrée (L)</b>	1.8
<b>Type d'admission</b>	Turbo
<b>Configuration des cylindres</b>	L

## moteur (suite)

<b>Nombre de cylindres</b>	4
<b>Soupapes par cylindre</b>	4
<b>Taux de compression</b>	9.6
<b>Distribution</b>	DOHC
<b>Alésage (mm)</b>	82.5
<b>Course (mm)</b>	84.1
<b>Puissance maximale (ch)</b>	160
<b>Régime de puissance maxi (tr/min)</b>	5000-6200
<b>Régime de couple maxi (tr/min)</b>	1500-4500
<b>Puissance nette maximale (kW)</b>	-
<b>Indice d'octane</b>	Numéro 95
<b>Système d'alimentation</b>	Pulvérisation directe
<b>Matériau de culasse</b>	Alliage d'aluminium
<b>Matériau de bloc-moteur</b>	Fonte

## Écran/Système

<b>Bluetooth/Téléphone embarqué</b>	-
<b>Lecteur CD/DVD embarqué</b>	• CD à disque unique

## Corps

<b>Longueur (mm)</b>	4865
<b>Largeur (mm)</b>	1820
<b>Hauteur (mm)</b>	1475
<b>Empattement (mm)</b>	2812
<b>Voie avant (mm)</b>	-
<b>Voie arrière (mm)</b>	-
<b>Type d'ouverture des portes</b>	-
<b>Nombre de portes</b>	4
<b>Nombre de places</b>	5
<b>Capacité du réservoir (L)</b>	70
<b>Volume du coffre (L)</b>	565
<b>Coefficient de traînée (Cx)</b>	-

## Boîte de vitesse

## Boîte de vitesse (suite)

<b>Abréviation</b>	Double embrayage sec à 7 vitesses
<b>Nombre de rapports</b>	7
<b>Type de transmission</b>	Transmission à double embrayage sec (DCT)

## Direction du châssis

<b>Type de transmission</b>	Moteur avant, traction avant (FF)
<b>Type de suspension avant</b>	Suspension indépendante MacPherson
<b>Type de suspension arrière</b>	Suspension indépendante multi-bras
<b>Type de direction assistée</b>	Aide électrique
<b>Structure du corps</b>	Chargé

## Configuration des sièges

<b>Matériau des sièges</b>	<ul style="list-style-type: none"><li>• Ceau véritable</li></ul>
<b>Réglage du siège principal</b>	<ul style="list-style-type: none"><li>• Réglage avant et arrière;</li><li>• Réglage dossier;</li><li>• Réglage haut et bas (2 directions),</li><li>• Réglage haut et bas (4 directions)</li></ul>
<b>Méthode de réglage du siège arrière</b>	<ul style="list-style-type: none"><li>• Ajustement avant et arrière;</li><li>• Réglage du dossier</li></ul>
<b>Réglage électrique du siège conducteur et du siège passager</b>	Principal •/Vice •
<b>Boutons de réglage arrière du siège passager avant</b>	-
<b>Banquette arrière rabattable</b>	<ul style="list-style-type: none"><li>• La proportion est abaissée</li></ul>
<b>Accoudoir central avant/arrière</b>	<ul style="list-style-type: none"><li>• Avant/arrière •</li></ul>
<b>Porte-gobelet arrière</b>	<ul style="list-style-type: none"><li>•</li></ul>

## Sécurité active

<b>Système antiblocage des roues (ABS)</b>	<ul style="list-style-type: none"><li>•</li></ul>
<b>Répartiteur électronique de freinage (EBD/CBC)</b>	<ul style="list-style-type: none"><li>•</li></ul>
<b>Système d'assistance au freinage (EBA/BAS/BA)</b>	<ul style="list-style-type: none"><li>•</li></ul>
<b>Système antipatinage (ASR/TCS/TRC)</b>	<ul style="list-style-type: none"><li>•</li></ul>

## Sécurité active (suite)

<b>Contrôle électronique de stabilité (ESC/ESP/DSC)</b>	•
<b>Système de surveillance de la pression des pneus (TPMS)</b>	•
<b>Avertisseur de ceinture de sécurité</b>	•
<b>Fixations ISOFIX pour siège enfant</b>	•
<b>Système d'avertissement de franchissement de ligne (LDWS)</b>	-
<b>Système de freinage d'urgence autonome (AEB)</b>	-
<b>Détection de fatigue du conducteur</b>	-

## Climatisation/réfrigérateur

<b>Méthode de contrôle de la température de la climatisation</b>	• Climatisation manuelle
<b>Climatisation indépendante arrière</b>	-
<b>Bouches d'aération des sièges arrière</b>	•
<b>Contrôle de zone de température</b>	-
<b>Purificateur d'air pour voiture</b>	-
<b>Filtre PM2.5 d'habitacle</b>	-

## Sécurité passive

<b>Airbag conducteur/passager</b>	Principal •/Vice •
<b>Airbags latéraux avant/arrière</b>	• Avant/arrière
<b>Airbags de tête avant/arrière (airbags rideaux)</b>	-

## Frein de roue

<b>Type de freins avant</b>	Ventilation, Type de disque
<b>Type de freins arrière</b>	Type de disque
<b>Type de frein de stationnement</b>	Voiture de stationnement électronique

## Frein de roue (suite)

<b>Dimensions des pneus avant</b>	215/55 R16
<b>Dimensions des pneus arrière</b>	215/55 R16
<b>Dimensions de la roue de secours</b>	Non pleine taille

## Audio/Éclairage intérieur

<b>Nombre de locuteurs</b>	• 8-9 klaxon
----------------------------	--------------

## Fonctions de conduite

<b>Affichage des informations de trafic de navigation</b>	-
<b>Assistance de voie</b>	-
<b>Système d'assistance au maintien de la voie</b>	-
<b>Système de navigation par satellite</b>	-
<b>Assistance au stationnement</b>	-

## Éclairage extérieur

<b>Feux de jour à LED</b>	-
<b>Feux de route et de croisement adaptatifs</b>	-
<b>Phares automatiques</b>	-
<b>Feux de brouillard avant</b>	•
<b>Phares réglables en hauteur</b>	-
<b>Délai d'extinction des phares</b>	-

## Rétroviseurs extérieurs

<b>Fonction rétroviseur extérieur</b>	• Réglage électrique, • Chauffage du rétroviseur
---------------------------------------	--

## Apparence/antivol

<b>Matériau de la jante</b>	• Alliage d'aluminium
<b>Coffre électrique</b>	-
<b>Antidémarrage électronique du moteur</b>	•
<b>Système de verrouillage centralisé dans la voiture</b>	•
<b>Type de clé</b>	• Clé de télécommande

## Apparence/antivol (suite)

<b>Système de démarrage sans clé</b>	-
--------------------------------------	---

## Puits de lumière/Verre

<b>Type de toit ouvrant</b>	• Toit ouvrant électrique
<b>Vitres électriques avant/arrière</b>	• Avant/arrière •
<b>Fonction anti-pincement de fenêtre</b>	•
<b>Miroir de maquillage pour voiture</b>	•
<b>Essuie-glace arrière</b>	-

## Couleur intérieure et extérieure

<b>Couleur extérieure</b>	Phantom Black: #000000; blanc élégant: # FFFFFFF; brun moka: #201818; gris basaltique: #5F7878; or du Caire: # 93705D; argent cristal: # ABB0B3
<b>Couleur intérieure</b>	Noir, #252B2A, Noir, Beige: # 252B2A/# EEDED1, Couleur café, # 504B4A; beige: # C8B2A8

## Volant/rétroviseur intérieur

<b>Matériau du volant</b>	• Cortex
<b>Réglage de la position du volant</b>	• Ajustement manuel de haut en bas
<b>Volant multifonction</b>	•
<b>Volant chauffant</b>	-
<b>Mémoire du volant</b>	-
<b>Écran d'affichage de l'ordinateur de bord</b>	•
<b>Tableau de bord LCD complet</b>	-
<b>Fonction rétroviseur intérieur</b>	• Anti-éblouissement manuel

## Configuration intelligente

<b>Services de voiture connectée</b>	-
<b>Mises à jour OTA</b>	-

## Contrôle de la conduite

<b>Stationnement automatique</b>	•
----------------------------------	---

## Contrôle de la conduite (suite)

<b>Aide au démarrage en côte</b>	•
----------------------------------	---

## Matériel de conduite

<b>Radar de stationnement avant/arrière</b>	• Avant/arrière •
---	-------------------

---

"●" = Équipement de série

"-" = Non disponible

"○" = Équipement en option.

Remarque : Il s'agit de véhicules du marché chinois. La couverture de garantie n'est pas disponible en dehors de la Chine.