

Отчет о Деталях Автомобиля

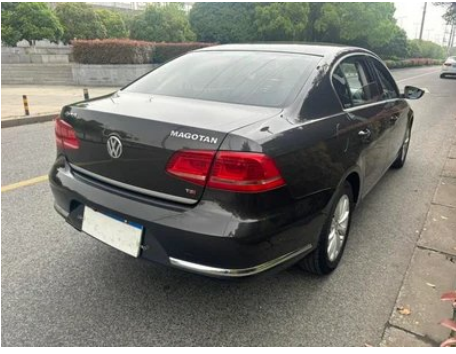
Magotan 2013 1.8TSI Лидирующий

Основная Информация

Марка	Volkswagen
Пробег	126,000 km
Цвет	Тёмно-серый
Первая регистрация	2013-12-01
Количество передач	0

Изображения Автомобиля







Состояние Автомобиля

1. Правая внутренняя часть В-стойки, Деформация (Не связано с аварией). 2. Колодец запасного колеса (Дно чемодана), Ил и песок, Водяной след, Грязный (Не связано с аварией). 3. Крыша автомобиля, Выпадение, Грязный (Не вызвано затоплением). 4. Левое заднее крыло, Ремонт с помощью краски-спрея, Ремонт листового металла. 5. Правый задний крыло, Царапина, Деформация. 6. Крыша автомобиля, Выпадение, Грязный.

Информация о Конфигурации

Информация о модели

Наименование модели	Magotan 2013 1.8TSI Лидирующий
Дата выпуска	2013.06

Основные параметры

Класс автомобиля	Автомобиль среднего размера
Тип энергии	Бензин
Максимальная мощность (кВт)	118
Максимальный крутящий момент (Н·м)	250
Трансмиссия	7-блок сухого двойного сцепления
Тип кузова	Седан
Двигатель	1.8T 160 лошадиных сил L4
Габариты (Д×Ш×В) (мм)	4865*1820*1475
Разгон 0-100 км/ч (с)	-
Максимальная скорость (км/ч)	215
Снаряженная масса (кг)	1545
Полная масса (кг)	-

двигатель

Модель двигателя	-
Рабочий объем (мл)	1798
Рабочий объем (л)	1.8
Тип впуска	Турбонаддув

двигатель (продолжение)

Компоновка цилиндров	L
Количество цилиндров	4
Клапанов на цилиндр	4
Степень сжатия	9.6
Газораспределительный механизм	DOHC
Диаметр цилиндра (мм)	82.5
Ход поршня (мм)	84.1
Максимальная мощность (л.с.)	160
Обороты максимальной мощности (об/мин)	5000-6200
Обороты максимального крутящего момента (об/мин)	1500-4500
Максимальная полезная мощность (кВт)	-
Октановое число	№ 95.
Система подачи топлива	Прямой спрей
Материал головки блока цилиндров	Алюминиевый сплав
Материал блока цилиндров	Чугун

Экран/Система

Bluetooth/ Автомобильный телефон	-
CD/DVD-проигрыватель	• CD на одном диске

Тело

Длина (мм)	4865
Ширина (мм)	1820
Высота (мм)	1475
Колесная база (мм)	2812
Передняя колея (мм)	-
Задняя колея (мм)	-
Тип открывания дверей	-
Количество дверей	4
Количество мест	5

Тело (продолжение)

Объем топливного бака (л)	70
Объем багажника (л)	565
Коэффициент аэродинамического сопротивления (Cd)	-

Коробка передач

Аббревиатура	7-блок сухого двойного сцепления
Количество передач	7
Тип трансмиссии	Сухая коробка передач с двойным сцеплением (DCT)

Рулевое управление шасси

Тип привода	Переднемоторный, переднеприводный (FF)
Тип передней подвески	Независимая подвеска McPherson
Тип задней подвески	Многорычажная независимая подвеска
Тип усилителя руля	Электрический усилитель
Строение тела	Бескапотный

Конфигурация сидений

Материал сидений	• Натуральная кожа
Регулировка основного сиденья	• Регулировка вперед и назад; • регулировка спинки; • регулировка высоты (2 направления), • Регулировка высоты (4 направления)
Метод регулировки совместного сиденья	• Регулировка вперед и назад; • регулировка спинки
Электрорегулировка сиденья водителя и пассажира	Мастер •/Заместитель •
Кнопки регулировки заднего сиденья переднего пассажира	-
Заднее сиденье складное	• Пропорциональное опускание
Передний/задний центральный подлокотник	До •/после •
Задний подстаканник	•

Активная безопасность

Активная безопасность (продолжение)

Антиблокировочная система (ABS)	•
Электронное распределение тормозных усилий (EBD/CBC)	•
Система экстренного торможения (EBA/BAS/BA)	•
Система контроля тяги (ASR/TCS/TRC)	•
Система курсовой устойчивости (ESC/ESP/DSC)	•
Система контроля давления в шинах (TPMS)	•
Система напоминания о ремне безопасности	•
Крепления ISOFIX для детских кресел	•
Система предупреждения о съезде с полосы (LDWS)	-
Система автономного экстренного торможения (АЕВ)	-
Система обнаружения усталости водителя	-

Кондиционер/холодильник

Метод регулирования температуры в системе кондиционирования воздуха	• Ручной кондиционер
Независимая система климат-контроля для задних пассажиров	-
Вентиляционные отверстия на задних сиденьях	•
Контроль температурной зоны	-
Автомобильный очиститель воздуха	-
Салонный фильтр PM2.5	-

Пассивная безопасность

Подушка безопасности водителя/пассажира	Мастер •/Заместитель •
Передние/задние боковые подушки безопасности	До •/после
Подушки безопасности для защиты головы спереди/сзади (шторки безопасности)	-

Колесный тормоз

Тип передних тормозов	Вентиляция, Дисковые
Тип задних тормозов	Дисковые
Тип стояночного тормоза	Электронный стояночный тормоз
Размер передних шин	215/55 R16
Размер задних шин	215/55 R16
Размер запасного колеса	Не полный размер

Аудио/Внутреннее освещение

Количество говорящих	• 8-9 рогов
-----------------------------	-------------

Функции вождения

Навигационный дисплей дорожной информации	-
Помощь в удержании полосы движения	-
Система помощи при движении по полосе	-
Спутниковая навигационная система	-
Помощь при парковке	-

Внешнее освещение

Светодиодные дневные ходовые огни	-
Адаптивный дальний и ближний свет	-
Автоматические фары	-
Передние противотуманные фары	•
Регулируемые по высоте фары	-
Задержка выключения фар	-

Внешние зеркала

Внешние зеркала (продолжение)

Функция внешнего зеркала	<ul style="list-style-type: none">• Электрическая регулировка, • Зеркало заднего вида нагревается
---------------------------------	---

Внешний вид/противоугонное

Материал обода	<ul style="list-style-type: none">• Алюминиевый сплав
Электрический багажник	-
Электронный иммобилайзер двигателя	<ul style="list-style-type: none">•
Центральный замок в автомобиле	<ul style="list-style-type: none">•
Тип ключа	<ul style="list-style-type: none">• Ключ дистанционного управления
Система бесключевого запуска	-

Мансардное окно/стекло

Тип люка	<ul style="list-style-type: none">• Электрический люк
Передние/задние электрические стеклоподъемники	До •/после •
Функция защиты от заземления окон	<ul style="list-style-type: none">•
Автомобильное зеркало для макияжа	<ul style="list-style-type: none">•
Задний дворник	-

Цвет интерьера и экстерьера

Цвет кузова	Призрачный черный: #000000; Элегантный белый: #FFFFFF; Мокко коричневый: #201818; базальтовый серый: #5F7878; Каирское золото: #93705D; Кристаллическое серебро: #ABB0B3
Цвет салона	Чёрный, #252B2A, Чёрный, Бежевый: #252B2A/#EED1D1, Кофейный цвет, #504B4A; Бежевый: #C8B2A8

Рулевое колесо/внутреннее зеркало

Материал рулевого колеса	<ul style="list-style-type: none">• Кора
Регулировка положения рулевого колеса	<ul style="list-style-type: none">• Ручная регулировка вверх и вниз
Многофункциональное рулевое колесо	<ul style="list-style-type: none">•

Рулевое колесо/внутреннее зеркало (продолжение)

Подогрев рулевого колеса	-
Память рулевого колеса	-
Экран дисплея маршрутного компьютера	•
Полностью ЖК-панель приборов	-
Функция внутреннего зеркала заднего вида	• Ручная антибликовая

Интеллектуальная конфигурация

Сервисы подключенного автомобиля	-
Обновления по воздуху (ОТА)	-

Контроль вождения

Автоматическая парковка	•
Помощь при трогании на подъеме	•

Приводное оборудование

Передний/задний парковочный радар	До •/после •
-----------------------------------	--------------

"●" = Стандартное оборудование

"-" = Недоступно

"○" = Опциональное оборудование.

Примечание: Это автомобили для китайского рынка.
Гарантийное покрытие недоступно за пределами Китая.