

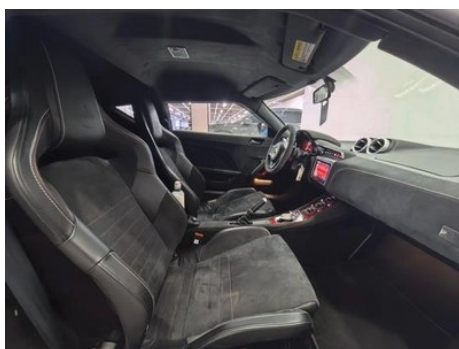
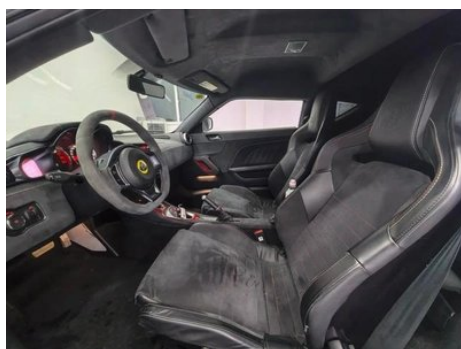
Отчет о Деталях Автомобиля

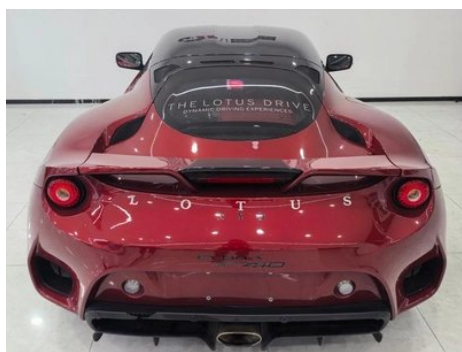
Evora 2019 GT410

Основная Информация

Марка	Lotus
Пробег	6,100 km
Цвет	Красный
Первая регистрация	2022-01-01
Количество передач	0

Изображения Автомобиля





Состояние Автомобиля

1. Ниша запасного колеса, Трещины. 2. Направляющие и каркас водительского сиденья, Следы демонтажа. 3. Направляющие и каркас пассажирского сиденья, Следы демонтажа.

Информация о Конфигурации

Информация о модели

Наименование модели	Evora 2019 GT410 Sport
Дата выпуска	2019.04

Основные параметры

Класс автомобиля	Спортивный автомобиль
Тип энергии	Бензин
Максимальная мощность (кВт)	298
Максимальный крутящий момент (Н·м)	410
Трансмиссия	6-ступенчатая автоматическая коробка передач с ручным режимом
Тип кузова	Спортивный автомобиль с жестким верхом
Двигатель	3.5T 405 л.с. V6
Габариты (Д×Ш×В) (мм)	4385*1845*1240
Разгон 0-100 км/ч (с)	4.2
Максимальная скорость (км/ч)	280
Снаряженная масса (кг)	1368
Полная масса (кг)	-
Расход топлива по циклу NEDC (л/100км)	10.5

двигатель

Модель двигателя	2GR-FZE
Рабочий объем (мл)	3456
Рабочий объем (л)	3.5

двигатель (продолжение)

Тип впуска	Механический наддув
Компоновка цилиндров	V
Количество цилиндров	6
Клапанов на цилиндр	4
Газораспределительный механизм	DOHC
Максимальная мощность (л.с.)	405
Обороты максимальной мощности (об/мин)	7000
Обороты максимального крутящего момента (об/мин)	2250-7000
Максимальная полезная мощность (кВт)	-
Октановое число	Номер 95
Система подачи топлива	Многоточечный электрический впрыск
Материал головки блока цилиндров	Алюминиевый сплав
Материал блока цилиндров	Алюминиевый сплав
Компоновка двигателя	Горизонтальное

Экран/Система

Центральный экран управления цветной	<ul style="list-style-type: none">• Сенсорный ЖК-экран
Размер экрана информационно-развлекательной системы	<ul style="list-style-type: none">• 7 дюймов
Bluetooth/Автомобильный телефон	<ul style="list-style-type: none">•
Интеграция смартфона/Зеркалирование	<ul style="list-style-type: none">• Поддержка CarPlay;• Поддержка Android Auto

Тело

Длина (мм)	4385
Ширина (мм)	1845
Высота (мм)	1240
Колесная база (мм)	2575
Передняя колея (мм)	1564

Тело (продолжение)

Задняя колея (мм)	1575
Тип открывания дверей	-
Количество дверей	2
Количество мест	2
Объем багажника (л)	-
Коэффициент аэродинамического сопротивления (Cd)	-

Коробка передач

Аббревиатура	6-ступенчатая автоматическая коробка передач с ручным режимом
Количество передач	6
Тип трансмиссии	Автоматическая коробка передач с ручным режимом (AT)

Рулевое управление шасси

Тип привода	Среднемоторный, заднеприводный (MR)
Тип передней подвески	Независимая подвеска с двумя поперечными рычагами
Тип задней подвески	Независимая подвеска с двумя поперечными рычагами
Тип усилителя руля	Механическая гидравлическая помощь
Строение тела	Несущая

Конфигурация сидений

Материал сидений	• Натуральная кожа; ○ кожа/Alcantara
Регулировка основного сиденья	• Регулировка вперед и назад; • регулировка спинки
Метод регулировки совместного сиденья	• Регулировка вперед и назад; • регулировка спинки
Электрорегулировка сиденья водителя и пассажира	-
Функции передних сидений	○ Нагревание
Кнопки регулировки заднего сиденья переднего пассажира	-

Конфигурация сидений (продолжение)

Передний/задний центральный подлокотник	-
Задний подстаканник	-
Сиденья спортивного типа	•

Активная безопасность

Антиблокировочная система (ABS)	•
Электронное распределение тормозных усилий (EBD/ СВС)	•
Система экстренного торможения (EBA/BAS/ BA)	•
Система контроля тяги (ASR/TCS/TRC)	•
Система курсовой устойчивости (ESC/ESP/ DSC)	•
Система контроля давления в шинах (TPMS)	• Отображение давления в шинах
Система напоминания о ремне безопасности	• Передний ряд
Крепления ISOFIX для детских кресел	-
Система предупреждения о съезде с полосы (LDWS)	-
Система автономного экстренного торможения (АЕВ)	-
Система обнаружения усталости водителя	-

Кондиционер/холодильник

Метод регулирования температуры в системе кондиционирования воздуха	• Ручной кондиционер
Независимая система климат-контроля для задних пассажиров	-

Кондиционер/холодильник (продолжение)

Вентиляционные отверстия на задних сиденьях	-
Контроль температурной зоны	-
Автомобильный очиститель воздуха	-
Салонный фильтр PM2.5	-

Пассивная безопасность

Подушка безопасности водителя/пассажира	Мастер •/Заместитель •
Передние/задние боковые подушки безопасности	-
Подушки безопасности для защиты головы спереди/сзади (шторки безопасности)	-

Колесный тормоз

Тип передних тормозов	Вентиляционный диск
Тип задних тормозов	Вентиляционный диск
Тип стояночного тормоза	Ручной тормоз
Размер передних шин	235/35 R19
Размер задних шин	285/30 R20
Размер запасного колеса	Нет.

Функции вождения

Навигационный дисплей дорожной информации	-
Помощь в удержании полосы движения	-
Система помощи при движении по полосе	-
Система круиз-контроля	• Круиз с фиксированной скоростью
Спутниковая навигационная система	•
Помощь при парковке	-

Внешнее освещение

Источник света ближнего света	• Ксенон
-------------------------------	----------

Внешнее освещение (продолжение)

Источник света дальнего света	• Ксенон
Светодиодные дневные ходовые огни	•
Адаптивный дальний и ближний свет	-
Автоматические фары	-
Регулируемые по высоте фары	•
Задержка выключения фар	-

Внешние зеркала

Функция внешнего зеркала	• Электрическая регулировка; • Электрический складной; • Автоматический складной замок автомобиля
--------------------------	---

Внешний вид/противоугонное

Материал обода	• Алюминиевый сплав
Электрический багажник	-
Электронный иммобилайзер двигателя	•
Центральный замок в автомобиле	•
Тип ключа	• Ключ дистанционного управления
Система бесключевого запуска	-
Внешний вид комплекта	• Спортивный стиль
Безрамная конструкция двери	•

Мансардное окно/стекло

Передние/задние электрические стеклоподъемники	До •/после-
Функция подъема окна одним нажатием	• Передний ряд
Функция защиты от заземления окон	•
Задний дворник	-

Цвет интерьера и экстерьера

Цвет интерьера и экстерьера (продолжение)

Цвет кузова	Mars Orange: # FF8C01; Haser Blue: #0F69C3; Горячий красный: # AC232B; Трасса зеленый: #254F29; Ян Лин Бай: # FAFFFA; Тихий, Черный: #000000, Кеппен-пепел: # AAAAAA; Потокое серебро: #969696, Графит, Серый: #7D7970; Солнечный желтый: # FDC702; Ночное небо синий: #142378
Цвет салона	Черный: #000000

Рулевое колесо/внутреннее зеркало

Материал рулевого колеса	<ul style="list-style-type: none">• Натуральная кожа; ○ Alcantara/переворачивание меха
Регулировка положения рулевого колеса	<ul style="list-style-type: none">• Ручная регулировка вверх и вниз
Многофункциональное рулевое колесо	<ul style="list-style-type: none">•
Подогрев рулевого колеса	-
Память рулевого колеса	-
Экран дисплея маршрутного компьютера	<ul style="list-style-type: none">• Монохромный
Полностью ЖК-панель приборов	-
Функция внутреннего зеркала заднего вида	<ul style="list-style-type: none">• Ручная антибликовая
Подрулевые лепестки переключения передач	<ul style="list-style-type: none">•

Интеллектуальная конфигурация

Сервисы подключенного автомобиля	-
Обновления по воздуху (ОТА)	-

Контроль вождения

Переключатель режима движения	<ul style="list-style-type: none">• Движение
Автоматическая парковка	-
Помощь при трогании на подъеме	<ul style="list-style-type: none">•

Приводное оборудование

Приводное оборудование (продолжение)

Передний/задний парковочный радар	Передний/задний •
Система видеопомощи при вождении	• Изображение заднего хода

Зарядка в автомобиле

Мультимедийный/зарядный порт	•USB;•AUX
Количество портов USB/Type-C	• 1 в первом ряду

"●" = Стандартное оборудование

"_" = Недоступно

"○" = Опциональное оборудование.

Примечание: Это автомобили для китайского рынка.
Гарантийное покрытие недоступно за пределами Китая.