

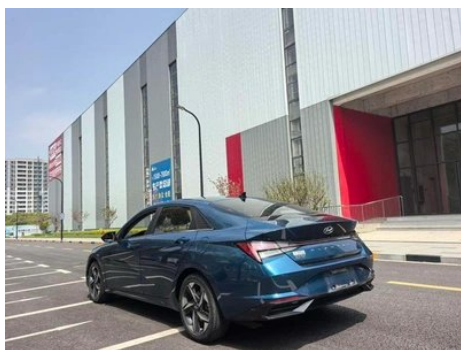
Отчет о Деталях Автомобиля

Hyundai Elantra 2021 1.5L CVT TOP
Флагманская версия

Основная Информация

Марка	Hyundai
Пробег	28,000 km
Цвет	Синий
Первая регистрация	2022-11-01
Количество передач	1

Изображения Автомобиля





Состояние Автомобиля

1. Оригинальные металлические кузовные элементы с заводской окраской.

Информация о Конфигурации

Информация о модели

Наименование модели	Hyundai Elantra 2021 1.5L CVT TOP Флагманская версия
Дата выпуска	2020.10

Основные параметры

Класс автомобиля	Компактный автомобиль
Тип энергии	Бензин
Максимальная мощность (кВт)	84.5
Максимальный крутящий момент (Н·м)	143.9
Трансмиссия	Бесступенчатая трансмиссия (CVT)
Тип кузова	Седан
Двигатель	1,5 л 115 л.с. L4
Габариты (Д×Ш×В) (мм)	4680*1810*1415
Разгон 0-100 км/ч (с)	-
Максимальная скорость (км/ч)	190
Снаряженная масса (кг)	1240
Полная масса (кг)	-
Расход топлива по циклу NEDC (л/100км)	5.4

двигатель

Модель двигателя	G4FL
Рабочий объем (мл)	1497
Рабочий объем (л)	1.5
Тип впуска	Естественный вдох

двигатель (продолжение)

Компоновка цилиндров	L
Количество цилиндров	4
Клапанов на цилиндр	4
Газораспределительный механизм	DOHC
Максимальная мощность (л.с.)	115
Обороты максимальной мощности (об/мин)	6300
Обороты максимального крутящего момента (об/мин)	4500
Максимальная полезная мощность (кВт)	84.5
Октановое число	№ 92.
Система подачи топлива	Многоточечный электрический впрыск
Материал головки блока цилиндров	Алюминиевый сплав
Материал блока цилиндров	Алюминиевый сплав
Компоновка двигателя	Горизонтальное

Экран/Система

Центральный экран управления цветной	<ul style="list-style-type: none">• Сенсорный ЖК-экран
Размер экрана информационно-развлекательной системы	<ul style="list-style-type: none">• 10,25 дюйма
Bluetooth/ Автомобильный телефон	<ul style="list-style-type: none">•
Интеграция смартфона/ Зеркалирование	<ul style="list-style-type: none">• Поддержка Baidu CarLife
Система управления с распознаванием голоса	<ul style="list-style-type: none">• Мультимедийная система;• навигация;• телефон;• кондиционер

Тело

Длина (мм)	4680
Ширина (мм)	1810
Высота (мм)	1415
Колесная база (мм)	2720

Тело (продолжение)

Передняя колея (мм)	1585
Задняя колея (мм)	1596
Тип открывания дверей	Открытая дверь
Количество дверей	4
Количество мест	5
Объем топливного бака (л)	47
Объем багажника (л)	474
Коэффициент аэродинамического сопротивления (Cd)	-
Угол въезда (°)	14
Угол съезда (°)	19

Коробка передач

Аббревиатура	Бесступенчатая трансмиссия (CVT)
Количество передач	Бесступенчатая трансмиссия
Тип трансмиссии	Бесступенчатая трансмиссия (CVT)

Рулевое управление шасси

Тип привода	Переднемоторный, переднеприводный (FF)
Тип передней подвески	Независимая подвеска McPherson
Тип задней подвески	Балка кручения, независимая подвеска
Тип усилителя руля	Электрический усилитель
Строение тела	Несущая

Конфигурация сидений

Материал сидений	• Имитация кожи
Регулировка основного сиденья	• Регулировка вперед и назад; • регулировка спинки; • регулировка высоты (2)
Метод регулировки совместного сиденья	• Регулировка вперед и назад; • регулировка спинки
Электрорегулировка сиденья водителя и пассажира	Главная •/Заместитель-
Функции передних сидений	• Отопление

Конфигурация сидений (продолжение)

Кнопки регулировки заднего сиденья переднего пассажира	-
Заднее сиденье складное	• Пропорциональное опускание
Передний/задний центральный подлокотник	До •/после •
Задний подстаканник	•

Активная безопасность

Антиблокировочная система (ABS)	•
Электронное распределение тормозных усилий (EBD/CBC)	•
Система экстренного торможения (EBA/BAS/BA)	•
Система контроля тяги (ASR/TCS/TRC)	•
Система курсовой устойчивости (ESC/ESP/DSC)	•
Система контроля давления в шинах (TPMS)	• Сигнализация давления в шинах
Система напоминания о ремне безопасности	• Передний ряд
Крепления ISOFIX для детских кресел	•
Система предупреждения о съезде с полосы (LDWS)	•
Система автономного экстренного торможения (АЕВ)	•
Система обнаружения усталости водителя	•
Система экстренного вызова (eCall)	•

Кондиционер/холодильник

Кондиционер/холодильник (продолжение)

Метод регулирования температуры в системе кондиционирования воздуха	• Автоматический кондиционер
Независимая система климат-контроля для задних пассажиров	-
Вентиляционные отверстия на задних сиденьях	•
Контроль температурной зоны	-
Автомобильный очиститель воздуха	•
Салонный фильтр PM2.5	•

Пассивная безопасность

Подушка безопасности водителя/пассажира	Мастер •/Заместитель •
Передние/задние боковые подушки безопасности	До •/после-
Подушки безопасности для защиты головы спереди/сзади (шторки безопасности)	До •/после •

Колесный тормоз

Тип передних тормозов	Вентиляционный диск
Тип задних тормозов	Дисковый
Тип стояночного тормоза	Электронный стоячий автомобиль
Размер передних шин	-
Размер задних шин	-
Размер запасного колеса	Не полный размер

Аудио/Внутреннее освещение

Количество говорящих	• 6 рогов
Внутреннее окружающее освещение	• 64 цвета

Функции вождения

Навигационный дисплей дорожной информации	•
Помощь в удержании полосы движения	•

Функции вождения (продолжение)

Система помощи при движении по полосе	•
Система круиз-контроля	• Адаптивный круиз на полной скорости
Спутниковая навигационная система	•
Система предупреждения о поперечном движении сзади	•
Помощь при парковке	-

Внешнее освещение

Источник света ближнего света	• LED
Источник света дальнего света	• LED
Светодиодные дневные ходовые огни	•
Адаптивный дальний и ближний свет	•
Автоматические фары	•
Регулируемые по высоте фары	•
Задержка выключения фар	•

Внешние зеркала

Функция внешнего зеркала	• Электрическая регулировка; • электрический складной; • обогрев зеркал заднего вида; • автоматический складной замок автомобиля
--------------------------	--

Внешний вид/противоугонное

Материал обода	• Алюминиевый сплав
Электрический багажник	-
Электронный иммобилайзер двигателя	•
Центральный замок в автомобиле	•
Тип ключа	• Ключ дистанционного управления; • ключ Bluetooth
Система бесключевого запуска	•

Внешний вид/противоугонное (продолжение)

Функция бесключевого доступа	• Водительское положение
Бесконтактное открывание багажника	•
Функция удаленного запуска	•

Мансардное окно/стекло

Тип люка	• Электрический люк
Передние/задние электрические стеклоподъемники	До •/после •
Функция подъема окна одним нажатием	• Весь автомобиль
Функция защиты от заземления окон	•
Автомобильное зеркало для макияжа	• Место водителя; • Место пассажира сидящего спереди
Задний дворник	-

Цвет интерьера и экстерьера

Цвет кузова	Черный Ледяной морской синий #000000 #1758BA Черный Космический пепел #000000 #737373 Черный Сияющий оранжевый #000000 #D64F1C Черный Полярный белый #000000 #F5F5FA Черный Пламя красный #000000 #D4414A Фантомный чёрный #010101
Цвет салона	Черный Серый #000000 #C8C8C8 Черный #000000

Рулевое колесо/внутреннее зеркало

Материал рулевого колеса	• Кора
Регулировка положения рулевого колеса	• Ручная регулировка вверх и вниз
Многофункциональное рулевое колесо	•
Подогрев рулевого колеса	•
Память рулевого колеса	-
Экран дисплея маршрутного компьютера	• Цвет

Рулевое колесо/внутреннее зеркало (продолжение)

Полностью ЖК-панель приборов	•
Размер ЖК-дисплея	• 10,25 дюйма
Функция внутреннего зеркала заднего вида	• Ручная антибликовая

Интеллектуальная конфигурация

Сервисы подключенного автомобиля	•
Обновления по воздуху (ОТА)	-

Контроль вождения

Переключатель режима движения	• Спорт; • экономичный; • стандарт/комфорт
Автоматическая парковка	•
Помощь при трогании на подъеме	•
Технология запуска и остановки двигателя	○

Приводное оборудование

Передний/задний парковочный радар	До •/после •
Система видеопомощи при вождении	• 360-градусное панорамное изображение

Зарядка в автомобиле

Мультимедийный/зарядный порт	•USB
Количество портов USB/Type-C	• 2 в первом ряду/1 в заднем ряду
Функция беспроводной зарядки мобильного телефона	• Передний ряд

Дополнительный пакет

Дополнительный пакет (продолжение)

Дополнительный пакет	
	Дополнительный пакет 1 (1000 Юань Содержит ETC) Дополнительный пакет 5 (1000 Юань Содержит Черная классная спортивная сумка (Передняя решетка Колесо Черный выделенный спрей на нижней части заднего бампера) При появлении черного цвета опционально) Дополнительный пакет 2 (1500 Юань Содержит ISG Автоматическая остановка двигателя)

"●" = Стандартное оборудование

"_" = Недоступно

"○" = Опциональное оборудование.

Примечание: Это автомобили для китайского рынка.
Гарантийное покрытие недоступно за пределами Китая.