

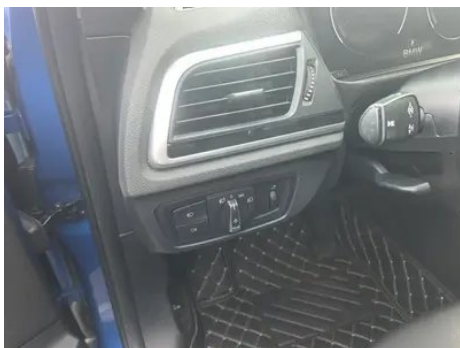
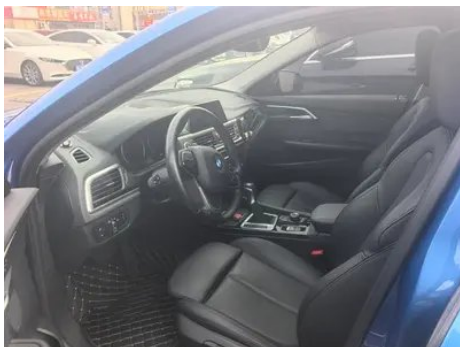
Rapport de Détail du Véhicule

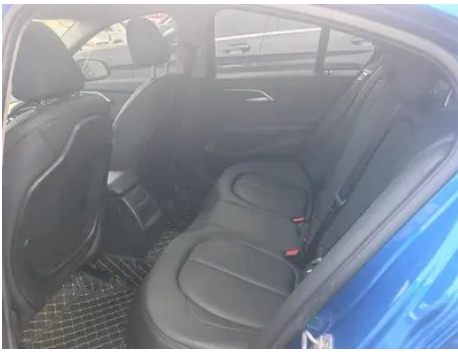
BMW 1 Series 2018 118i Sportif

Informations de Base

Marque	BMW
Kilométrage	56,000 km
Couleur	Bleu
Première immatriculation	2018-08-01
Nombre de transferts	0

Images du Véhicule







État du Véhicule

1. Porte avant gauche, Réparation de peinture.

Informations de Configuration

Informations sur le modèle

Nom du modèle	BMW 1 Series 2018 118i Sportif
Date de lancement	2018.01

Paramètres de base

Catégorie du véhicule	Voiture compacte
Type d'énergie	Essence
Puissance maximale (kW)	100
Couple maximal (N·m)	220
Transmission	6 bras auto-intégré
Type de carrosserie	Berline
Moteur	1,5 L 136 chevaux L3
Dimensions (L×I×H) (mm)	4456*1803*1446
Accélération 0-100 km/h (s)	9.4
Vitesse maximale (km/h)	212
Poids à vide (kg)	1380
Poids total autorisé en charge (kg)	-
Consommation mixte NEDC (L/100 km)	5.5

moteur

Référence moteur	B38A15C
Cylindrée (mL)	1499
Cylindrée (L)	1.5
Type d'admission	Turbo
Configuration des cylindres	L
Nombre de cylindres	3

moteur (suite)

Soupapes par cylindre	4
Distribution	DOHC
Puissance maximale (ch)	136
Régime de puissance maxi (tr/min)	4400
Régime de couple maxi (tr/min)	1250
Puissance nette maximale (kW)	-
Indice d'octane	Numéro 95
Système d'alimentation	Pulvérisation directe
Matériau de culasse	Alliage d'aluminium
Matériau de bloc-moteur	Alliage d'aluminium

Écran/Système

Écran couleur de contrôle central	• Écran LCD ordinaire; ○ Écran LCD tactile
Taille de l'écran d'infodivertissement	•6,5 pouces; ○8,8 pouces
Bluetooth/Téléphone embarqué	•

Corps

Longueur (mm)	4456
Largeur (mm)	1803
Hauteur (mm)	1446
Empattement (mm)	2670
Voie avant (mm)	-
Voie arrière (mm)	-
Type d'ouverture des portes	-
Nombre de portes	4
Nombre de places	5
Capacité du réservoir (L)	50
Volume du coffre (L)	-
Coefficient de traînée (Cx)	-

Boîte de vitesse

Abréviation	6 bras auto-intégré
Nombre de rapports	6

Boîte de vitesse (suite)

Type de transmission	Transmission automatique avec mode manuel (AT)
-----------------------------	--

Direction du châssis

Type de transmission	Moteur avant, traction avant (FF)
Type de suspension avant	Suspension indépendante MacPherson
Type de suspension arrière	Suspension indépendante multi-bras
Type de direction assistée	Aide électrique
Structure du corps	Chargé

Configuration des sièges

Matériau des sièges	<input type="radio"/> Ceau véritable (USD 1,397); • peau imitation
Réglage du siège principal	• Réglage en hauteur et en profondeur; • Réglage du dossier; • Réglage de la hauteur (2 positions); • Réglage de l'appui-pieds; <input type="radio"/> Soutien lombaire (4 directions)
Méthode de réglage du siège arrière	• Réglage en hauteur et en profondeur; • Réglage du dossier; • Réglage de la hauteur (2 positions); • Réglage de l'appui-pieds; <input type="radio"/> Soutien lombaire (4 directions)
Réglage électrique du siège conducteur et du siège passager	Principal •/Vice •
Fonctions des sièges avant	<input type="radio"/> Chauffage (USD 397)
Fonction mémoire du siège électrique	• Position de conducteur
Boutons de réglage arrière du siège passager avant	-
Banquette arrière rabattable	<input type="radio"/> Rabat proportionnel
Accoudoir central avant/arrière	Avant •/arrière <input type="radio"/> Main courante centrale de la banquette arrière (USD 500)
Porte-gobelet arrière	<input type="radio"/>

Sécurité active

Système antiblocage des roues (ABS)	•
--	---

Sécurité active (suite)

Répartiteur électronique de freinage (EBD/CBC)	•
Système d'assistance au freinage (EBA/BAS/BA)	•
Système antipatinage (ASR/TCS/TRC)	•
Contrôle électronique de stabilité (ESC/ESP/DSC)	•
Système de surveillance de la pression des pneus (TPMS)	• Alarme de pression des pneus
Avertisseur de ceinture de sécurité	• Première rangée
Fixations ISOFIX pour siège enfant	•
Système d'avertissement de franchissement de ligne (LDWS)	○
Système de freinage d'urgence autonome (AEB)	○
Détection de fatigue du conducteur	-
Système d'appel d'urgence (eCall)	•

Climatisation/réfrigérateur

Méthode de contrôle de la température de la climatisation	• Climatisation manuelle
Climatisation indépendante arrière	-
Bouches d'aération des sièges arrière	-
Contrôle de zone de température	-
Purificateur d'air pour voiture	-
Filtre PM2.5 d'habitacle	-

Sécurité passive

Airbag conducteur/passager	Principal •/Vice •
Airbags latéraux avant/arrière	Avant •/arrière-

Sécurité passive (suite)

Airbags de tête avant/arrière (airbags rideaux)	• Avant/arrière •
Pneus run-flat	•

Frein de roue

Type de freins avant	Ventilation à disque
Type de freins arrière	Type de disque
Type de frein de stationnement	Voiture de stationnement électronique
Dimensions des pneus avant	-
Dimensions des pneus arrière	-
Dimensions de la roue de secours	Aucun

Audio/Éclairage intérieur

Nombre de locuteurs	• 4-5 klaxon
Éclairage d'ambiance intérieur	•

Fonctions de conduite

Affichage des informations de trafic de navigation	-
Assistance de voie	-
Système d'assistance au maintien de la voie	-
Système de régulateur de vitesse	<input type="radio"/> Croisière à vitesse fixe
Système de navigation par satellite	<input type="radio"/>
Assistance au stationnement	<input type="radio"/>

Éclairage extérieur

Source de lumière de croisement	•LED
Source lumineuse de feux de route	•LED
Feux de jour à LED	•
Feux de route et de croisement adaptatifs	-
Phares automatiques	•

Éclairage extérieur (suite)

Feux de brouillard avant	• Halogène
Phares réglables en hauteur	•
Délai d'extinction des phares	•

Rétroviseurs extérieurs

Fonction rétroviseur extérieur	• Réglage électrique; ○ Pliage électrique; ○ Mémoire de position du rétroviseur; ○ Chauffage des rétroviseurs; ○ Rabattement automatique lors de la marche arrière
---------------------------------------	--

Apparence/antivol

Matériau de la jante	• Alliage d'aluminium
Coffre électrique	-
Antidémarrage électronique du moteur	•
Système de verrouillage centralisé dans la voiture	•
Type de clé	• Clé de télécommande
Système de démarrage sans clé	•
Fonction d'entrée sans clé	○ Première rangée
Coffre mains libres	○

Puits de lumière/Verre

Type de toit ouvrant	• Peut ouvrir la lucarne panoramique
Vitres électriques avant/arrière	• Avant/arrière •
Fonction de levage de vitre à une touche	• Toute la voiture
Fonction anti-pincement de fenêtre	•
Miroir de maquillage pour voiture	• Lumière de conduite principale; • Lumière de copilote
Essuie-glace arrière	-
Fonction d'essuie-glace avec capteur de pluie	• Induction des précipitations

Couleur intérieure et extérieure

Couleur intérieure et extérieure (suite)

Couleur extérieure	Minerai blanc: # E7E7E7; Estor Blue: # 1559AC; Bourgogne rouge: #600001; platine argent: #605F57; méditerranéen bleu: #092A57; fesi argent: # C6C1B4; Melbourne Red: #610303; Dawn Gold: # BF8D32; Starlight Brown: # 28160F; White Snow Mountain: # FAFA
Couleur intérieure	Noir: #000000; Noir/couleur crème Canberra: #000000/#EEDDC4; Noir/marron selle: #000000/#8E5D3C; Gris encre: #1F1F1F

Volant/rétroviseur intérieur

Matériau du volant	• Ceau véritable
Réglage de la position du volant	• Ajustement manuel de haut en bas
Volant multifonction	•
Volant chauffant	-
Mémoire du volant	-
Écran d'affichage de l'ordinateur de bord	• Couleur
Tableau de bord LCD complet	-
Fonction rétroviseur intérieur	<input type="radio"/> Anti-éblouissement automatique (USD 191)

Configuration intelligente

Services de voiture connectée	<input type="radio"/>
Mises à jour OTA	-

Contrôle de la conduite

Commutateur de mode de conduite	• Sport; • Économie; • Norme/Confort
Stationnement automatique	-
Aide au démarrage en côte	•
Technologie de démarrage et d'arrêt du moteur	•

Matériel de conduite

Radar de stationnement avant/arrière	Avant <input type="radio"/> /Après •
---	--------------------------------------

Matériel de conduite (suite)

Système de caméras d'aide à la conduite	○ Image inversée
--	------------------

Recharge en voiture

Port multimédia/de chargement	•USB
Nombre de ports USB/ Type-C	• 1 au premier rang

"●" = Équipement de série

"-" = Non disponible

"○" = Équipement en option.

Remarque : Il s'agit de véhicules du marché chinois. La couverture de garantie n'est pas disponible en dehors de la Chine.