

Rapport de Détail du Véhicule

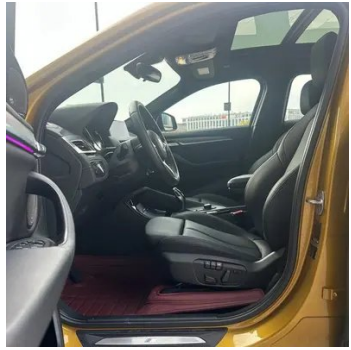
**BMW X2 2019 sDrive25i Type de luxe M
Ensemble hors route État VI**

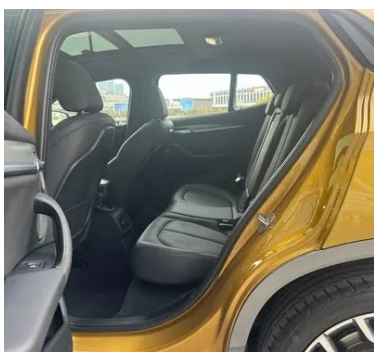
Informations de Base

Marque	BMW
Kilométrage	41,000 km
Couleur	Couleur champagne
Première immatriculation	2019-04-01
Nombre de transferts	1

Images du Véhicule







État du Véhicule

1. Éléments de carrosserie métalliques d'origine avec peinture d'usine.

Informations de Configuration

Informations sur le modèle

Nom du modèle	BMW X2 (Imported) 2019 sDrive25i Exclusive M Off-road Suit Country VI
Date de lancement	2018.08

Paramètres de base

Catégorie du véhicule	SUV compact
Type d'énergie	Essence
Puissance maximale (kW)	141
Couple maximal (N·m)	280
Transmission	Double embrayage à 7 blocs d'humidité
Type de carrosserie	SUV
Moteur	2.0T 192 chevaux L4
Dimensions (L×I×H) (mm)	4379*1824*1560
Accélération 0-100 km/h (s)	7.7
Vitesse maximale (km/h)	227
Poids à vide (kg)	-
Poids total autorisé en charge (kg)	-
Consommation mixte NEDC (L/100 km)	6.2

moteur

Référence moteur	B48A20A
Cylindrée (mL)	1998
Cylindrée (L)	2.0
Type d'admission	Turbo
Configuration des cylindres	L
Nombre de cylindres	4
Soupapes par cylindre	4
Distribution	DOHC
Puissance maximale (ch)	192
Régime de puissance maxi (tr/min)	5000-6000
Régime de couple maxi (tr/min)	1350-4600
Puissance nette maximale (kW)	-
Indice d'octane	Numéro 95
Système d'alimentation	Pulvérisation directe
Matériau de culasse	Alliage d'aluminium
Matériau de bloc-moteur	Alliage d'aluminium

Écran/Système

Écran couleur de contrôle central	• Écran LCD tactile
Taille de l'écran d'infodivertissement	• 8,8 pouces
Bluetooth/Téléphone embarqué	•
Intégration/Mise en miroir de smartphone	○ Support CarPlay(USD 412)
Système de contrôle de reconnaissance vocale	• Système multimédia; • Navigation; • Téléphone

Corps

Longueur (mm)	4379
Largeur (mm)	1824
Hauteur (mm)	1560
Empattement (mm)	2670
Voie avant (mm)	-

Corps (suite)

Voie arrière (mm)	-
Type d'ouverture des portes	-
Nombre de portes	5
Nombre de places	5
Capacité du réservoir (L)	61
Volume du coffre (L)	-
Coefficient de traînée (Cx)	-

Boîte de vitesse

Abréviation	Double embrayage à 7 blocs d'humidité
Nombre de rapports	7
Type de transmission	Transmission à double embrayage humide (DCT)

Direction du châssis

Type de transmission	Moteur avant, traction avant (FF)
Type de suspension avant	Suspension indépendante MacPherson
Type de suspension arrière	Suspension indépendante multi-bras
Type de direction assistée	Aide électrique
Structure du corps	Chargé

Configuration des sièges

Matériau des sièges	○ Ceau (USD 1,897); • mélange de tissu/Alcantara
Réglage du siège principal	• Ajustement avant et arrière; • Ajustement du dossier; • Ajustement haut et bas (4 direction); • Ajustement du support des jambes; ○ Soutien de la taille (4 direction)(USD 309)
Méthode de réglage du siège arrière	• Ajustement avant et arrière; • Ajustement du dossier; • Ajustement haut et bas (4 direction); • Ajustement du support des jambes; ○ Soutien de la taille (4 direction)(USD 309)
Réglage électrique du siège conducteur et du siège passager	Principal •/Vice •
Fonctions des sièges avant	○ Chauffage (USD 441)

Configuration des sièges (suite)

Fonction mémoire du siège électrique	<ul style="list-style-type: none">• Position de conducteur
Boutons de réglage arrière du siège passager avant	-
Réglage du siège de la deuxième rangée	<ul style="list-style-type: none">• Réglage du dossier
Banquette arrière rabattable	<ul style="list-style-type: none">• La proportion est abaissée
Accoudoir central avant/arrière	<ul style="list-style-type: none">• Avant/arrière •
Porte-gobelet arrière	<ul style="list-style-type: none">•
Sièges de style sportif	<ul style="list-style-type: none">•

Sécurité active

Système antiblocage des roues (ABS)	<ul style="list-style-type: none">•
Répartiteur électronique de freinage (EBD/CBC)	<ul style="list-style-type: none">•
Système d'assistance au freinage (EBA/BAS/BA)	<ul style="list-style-type: none">•
Système antipatinage (ASR/TCS/TRC)	<ul style="list-style-type: none">•
Contrôle électronique de stabilité (ESC/ESP/DSC)	<ul style="list-style-type: none">•
Système de surveillance de la pression des pneus (TPMS)	<ul style="list-style-type: none">• Alarme de pression des pneus
Avertisseur de ceinture de sécurité	<ul style="list-style-type: none">• Première rangée
Fixations ISOFIX pour siège enfant	<ul style="list-style-type: none">•
Système d'avertissement de franchissement de ligne (LDWS)	<ul style="list-style-type: none">○
Système de freinage d'urgence autonome (AEB)	<ul style="list-style-type: none">○
Détection de fatigue du conducteur	-
Système d'appel d'urgence (eCall)	<ul style="list-style-type: none">•

Climatisation/réfrigérateur

Climatisation/réfrigérateur (suite)

Méthode de contrôle de la température de la climatisation	• Climatisation automatique
Climatisation indépendante arrière	-
Bouches d'aération des sièges arrière	•
Contrôle de zone de température	•
Purificateur d'air pour voiture	-
Filtre PM2.5 d'habitacle	-

Sécurité passive

Airbag conducteur/passager	Principal •/Vice •
Airbags latéraux avant/arrière	Avant •/arrière-
Airbags de tête avant/arrière (airbags rideaux)	• Avant/arrière •
Pneus run-flat	•
Protection passive des piétons	○

Frein de roue

Type de freins avant	Ventilation à disque
Type de freins arrière	Ventilation à disque
Type de frein de stationnement	Voiture de stationnement électronique
Dimensions des pneus avant	225/45 R19
Dimensions des pneus arrière	225/45 R19
Dimensions de la roue de secours	Aucun

Audio/Éclairage intérieur

Nom de marque du haut-parleur	• Harman/Kardon Hamankaton
Nombre de locuteurs	• ≥ 12 haut-parleurs
Éclairage d'ambiance intérieur	• 6 couleurs

Fonctions de conduite

Fonctions de conduite (suite)

Affichage des informations de trafic de navigation	○
Assistance de voie	-
Système d'assistance au maintien de la voie	-
Système de régulateur de vitesse	○ Croisière à vitesse fixe (USD 382)
Système de navigation par satellite	○
Assistance au stationnement	○

Éclairage extérieur

Source de lumière de croisement	•LED
Source lumineuse de feux de route	•LED
Feux de jour à LED	•
Feux de route et de croisement adaptatifs	-
Phares automatiques	•
Feux de brouillard avant	•LED
Phares réglables en hauteur	•
Délai d'extinction des phares	•

Rétroviseurs extérieurs

Fonction rétroviseur extérieur	• Réglage électrique; • pliage électrique; • mémoire du rétroviseur; • chauffage du rétroviseur; • renversement automatique; • pliage automatique de la voiture de verrouillage; ○ anti-éblouissement automatique
---------------------------------------	---

Apparence/antivol

Matériau de la jante	• Alliage d'aluminium
Coffre électrique	•
Antidémarrage électronique du moteur	•
Système de verrouillage centralisé dans la voiture	•
Type de clé	• Clé de télécommande

Apparence/antivol (suite)

Système de démarrage sans clé	•
Fonction d'entrée sans clé	• Première rangée
Coffre mains libres	○
Mémoire de position du coffre électrique	•

Puits de lumière/Verre

Type de toit ouvrant	• Peut ouvrir la lucarne panoramique
Vitres électriques avant/arrière	• Avant/arrière •
Fonction de levage de vitre à une touche	• Toute la voiture
Fonction anti-pincement de fenêtre	•
Miroir de maquillage pour voiture	• Lumière de conduite principale; • Lumière de copilote
Essuie-glace arrière	•
Fonction d'essuie-glace avec capteur de pluie	• Induction des précipitations

Couleur intérieure et extérieure

Couleur extérieure	Vendre de minéral: # 949A9C; bleu de pierre précieuse: #242224; bleu méditerranéen: #1D3E69; or de flux: # C8AA64; orange au coucher du soleil: # CD4628; bleu de ciel: #3C96F0; brun de cyclone: #3D4157; blanc de montagne enneigé: # FAFAFA
Couleur intérieure	Gris d'encre: #787878; noir: #000000; noir/couleur moka: #000000/#423932; noir/rouge lave: #000000/# 960A0A; noir/coquille perlée blanc: #000000/# EBDEEB

Volant/rétroviseur intérieur

Matériau du volant	• Ceuu véritable
Réglage de la position du volant	• Ajustement manuel de haut en bas
Volant multifonction	•
Volant chauffant	○(USD 265)
Mémoire du volant	-

Volant/rétroviseur intérieur (suite)

Écran d'affichage de l'ordinateur de bord	• Couleur
Tableau de bord LCD complet	-
Fonction rétroviseur intérieur	• Anti-éblouissement manuel; ○ Anti-éblouissement automatique (USD 235)
Affichage numérique tête haute HUD	○
Palettes de changement de vitesse au volant	○(USD 206)

Configuration intelligente

Services de voiture connectée	○
Mises à jour OTA	-

Contrôle de la conduite

Commutateur de mode de conduite	• Sport; • Économie; • Norme/Confort
Stationnement automatique	-
Aide au démarrage en côte	•
Technologie de démarrage et d'arrêt du moteur	•

Matériel de conduite

Radar de stationnement avant/arrière	Avant ○/Après •
Système de caméras d'aide à la conduite	• Image inversée

Recharge en voiture

Port multimédia/de chargement	•USB
Nombre de ports USB/Type-C	• 1 au premier rang
Fonction de chargement sans fil pour téléphone portable	○ Première rangée (USD 544)
Prise de courant 12 V dans le coffre à bagages	•

Forfait optionnel

Forfait optionnel (suite)

Forfait optionnel	Composants auxiliaires de stationnement automatique (USD 471; y compris: système d'aide au stationnement automatique, alarme de distance de stationnement avant et arrière); système de navigation BMW et combinaison de conduite interconnectée standard BMW (USD 2,338; y compris: système de navigation BMW, information en ligne, service d'assistance à distance); Système de navigation amélioré de BMW et combinaison de conduite interconnectée améliorée de BMW (USD 4,868; y compris: système de navigation amélioré de BMW, système d'affichage de la vue d'ensemble couleur, combinaison de conduite interconnectée améliorée de BMW, information en ligne, service d'assistance à distance, informations en temps réel Informations sur l'état du trafic, service de consultation de voyage)
--------------------------	--

"●" = Équipement de série

"_" = Non disponible

"○" = Équipement en option.

Remarque : Il s'agit de véhicules du marché chinois. La couverture de garantie n'est pas disponible en dehors de la Chine.