

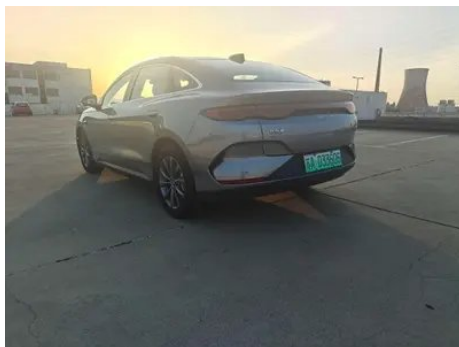
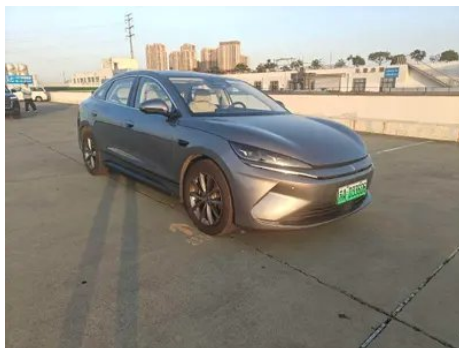
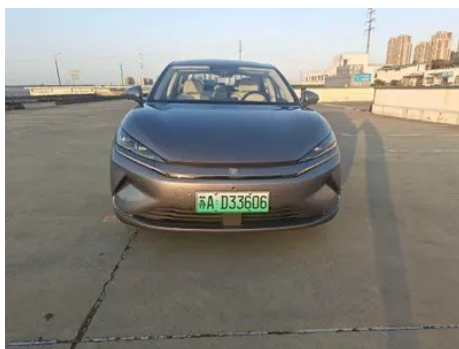
Rapport de Détail du Véhicule

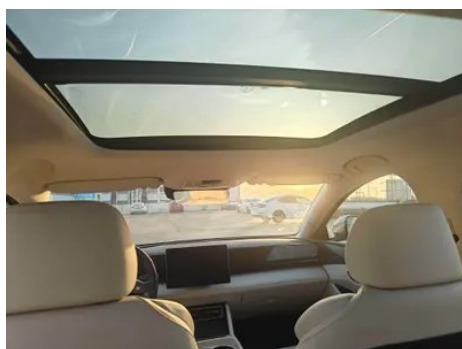
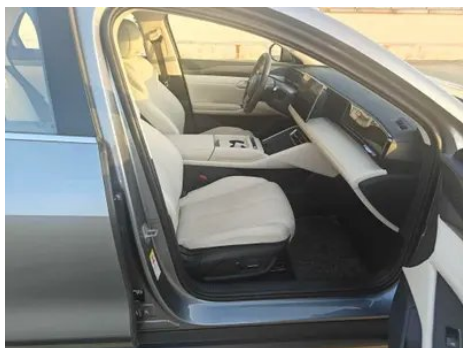
BYD Qin L 2025 545KM Type de transcendance

Informations de Base

Marque	BYD
Kilométrage	13,600 km
Couleur	Gris foncé
Première immatriculation	2025-04-01
Nombre de transferts	0

Images du Véhicule





État du Véhicule

1. Éléments de carrosserie métalliques d'origine avec peinture d'usine.

Informations de Configuration

Informations sur le modèle

Nom du modèle	BYD Qin L 2025 EV 545KM Type de transcendance
Date de lancement	2025.03

Paramètres de base

Catégorie du véhicule	Voiture de taille moyenne
Type d'énergie	Véhicule électrique à batterie (BEV)
Puissance maximale (kW)	160
Couple maximal (N·m)	330
Type de carrosserie	Berline
Dimensions (L×I×H) (mm)	4720*1880*1495
Accélération 0-100 km/h (s)	-
Vitesse maximale (km/h)	180
Poids à vide (kg)	1800

Paramètres de base (suite)

Poids total autorisé en charge (kg)	2225
Temps de charge rapide (h)	0.4
Moteur électrique (ch)	218
Plage de charge rapide (%)	30-80
Accélération 0-50 km/h (s)	3.1
Consommation électrique en équivalent carburant (L/100 km)	1.34
Autonomie électrique CLTC (km)	545

moteur électrique

Type de moteur	Aimant permanent/synchronisation
Puissance totale des moteurs électriques (kW)	160
Couple total des moteurs électriques (N·m)	330
Nombre de moteurs d'entraînement	Moteur unique
Configuration des moteurs	Après
Type de batterie	Batterie au lithium fer phosphate
Capacité de la batterie (kWh)	56.64
Puissance totale des moteurs électriques (ch)	218
Puissance max. du moteur électrique arrière (kW)	160
Couple max. du moteur électrique arrière (N·m)	330
Fabricant des cellules de batterie	Ferdy
Système de refroidissement de batterie	Froid droit
Consommation électrique par 100 km (kWh/100 km)	11.5
Fonction de charge rapide	Support

moteur électrique (suite)

Emplacement du port de charge lente	L'arrière droit de la voiture
Marque du moteur arrière	BYD
Modèle à moteur arrière	TZ200XSBE
Politique de garantie pour les nouveaux propriétaires de Sandian	Garantie à vie/non opérationnelle (la clause d'exemption de responsabilité est soumise au fonctionnaire)
Emplacement du port de charge rapide	L'arrière droit de la voiture
Puissance de décharge CA externe (kW)	6
Puissance de charge rapide (kW)	103
Technologie unique de la batterie	Batterie lame

Écran/Système

Écran couleur de contrôle central	<ul style="list-style-type: none">• Écran LCD tactile
Taille de l'écran d'infodivertissement	<ul style="list-style-type: none">• 12.8 pouces
Bluetooth/Téléphone embarqué	<ul style="list-style-type: none">•
Intégration/Mise en miroir de smartphone	<ul style="list-style-type: none">•
Système de contrôle de reconnaissance vocale	<ul style="list-style-type: none">• Système multimédia; • Navigation; • Téléphone; • Climatisation; • Toit ouvrant
Reconnaissance vocale du réveil par région	<ul style="list-style-type: none">• Quatre zones
Système intelligent embarqué	<ul style="list-style-type: none">• DiLink
App Store	<ul style="list-style-type: none">•
Type d'écran de contrôle central	<ul style="list-style-type: none">• LCD
Mot de réveil de l'assistant vocal	<ul style="list-style-type: none">• Bonjour, Xiaodi
Reconnaissance vocale continue	<ul style="list-style-type: none">•
Voir et dire	<ul style="list-style-type: none">•

Corps

Longueur (mm)	4720
----------------------	------

Corps (suite)

Largeur (mm)	1880
Hauteur (mm)	1495
Empattement (mm)	2820
Voie avant (mm)	1610
Voie arrière (mm)	1610
Type d'ouverture des portes	Porte battante
Nombre de portes	4
Nombre de places	5
Volume du coffre (L)	460
Coefficient de traînée (Cx)	-
Angle d'attaque (°)	13
Angle de fuite (°)	16
Rayon de braquage minimum (m)	5.4
Volume du coffre avant (L)	65

Boîte de vitesse

Abréviation	Boîte de vitesses pour véhicules électriques
Nombre de rapports	1
Type de transmission	Transmission à rapport fixe

Direction du châssis

Type de transmission	Moteur arrière, propulsion arrière (RR)
Type de suspension avant	Double Ball Festival, suspension indépendante McPherson
Type de suspension arrière	Suspension indépendante à cinq bras
Type de direction assistée	Aide électrique
Structure du corps	Chargé

Configuration des sièges

Matériau des sièges	<ul style="list-style-type: none">• Imitation de peau
Réglage du siège principal	<ul style="list-style-type: none">• Réglage avant et arrière;• Réglage dossier;• Réglage haut et bas (2 direction)
Méthode de réglage du siège arrière	<ul style="list-style-type: none">• Ajustement avant et arrière;• Réglage du dossier

Configuration des sièges (suite)

Réglage électrique du siège conducteur et du siège passager	Principal •/Vice •
Boutons de réglage arrière du siège passager avant	-
Banquette arrière rabattable	• La proportion est abaissée
Accoudoir central avant/arrière	• Avant/arrière •
Porte-gobelet arrière	•

Sécurité active

Système antiblocage des roues (ABS)	•
Répartiteur électronique de freinage (EBD/CBC)	•
Système d'assistance au freinage (EBA/BAS/BA)	•
Système antipatinage (ASR/TCS/TRC)	•
Contrôle électronique de stabilité (ESC/ESP/DSC)	•
Système de surveillance de la pression des pneus (TPMS)	• Affichage de la pression des pneus
Avertisseur de ceinture de sécurité	• Véhicule complet
Fixations ISOFIX pour siège enfant	•
Système d'avertissement de franchissement de ligne (LDWS)	•
Système de freinage d'urgence autonome (AEB)	•
Détection de fatigue du conducteur	-
Alerte de collision frontale (FCW)	•
Alerte de collision arrière	•
Alerte de conduite à basse vitesse	•

Sécurité active (suite)

Système d'appel d'urgence (eCall)	•
Caméra embarquée intégrée	•
Avertissement d'ouverture de porte (DOW)	•
Mode sentinelle	•

Climatisation/réfrigérateur

Méthode de contrôle de la température de la climatisation	• Climatisation automatique
Climatisation indépendante arrière	-
Bouches d'aération des sièges arrière	•
Contrôle de zone de température	•
Purificateur d'air pour voiture	-
Filtre PM2.5 d'habitacle	•
Climatiseur à pompe à chaleur	•

Sécurité passive

Airbag conducteur/passager	Principal •/Vice •
Airbags latéraux avant/arrière	Avant •/arrière-
Airbags de tête avant/arrière (airbags rideaux)	• Avant/arrière •
Airbag central avant	•

Frein de roue

Type de freins avant	Ventilation à disque
Type de freins arrière	Type de disque
Type de frein de stationnement	Voiture de stationnement électronique
Dimensions des pneus avant	225/55 R17
Dimensions des pneus arrière	225/55 R17

Frein de roue (suite)

Dimensions de la roue de secours	Outils de réparation de pneus
---	-------------------------------

Audio/Éclairage intérieur

Nombre de locuteurs	• 8 haut-parleurs
Lampe de lecture tactile	•

Fonctions de conduite

Affichage des informations de trafic de navigation	•
Assistance de voie	•
Système d'assistance au maintien de la voie	•
Système de régulateur de vitesse	• Croisière adaptative à pleine vitesse
Système de navigation par satellite	•
Niveau d'assistance à la conduite	•L2
Alerte de trafic transversal arrière	•
Centrage de voie	•
Reconnaissance des panneaux de signalisation routière	•
Marque de la carte	• Baidu
Stationnement à distance	•
Systèmes d'aide à la conduite	•DiPilot 100
Détection sans intervention	•
Assistance au stationnement	•
Assistance au changement de voie	•
Assistance automatique d'entrée/sortie de rampe	•
Sections d'autoroute	• Section à grande vitesse

Éclairage extérieur

Source de lumière de croisement	•LED
--	------

Éclairage extérieur (suite)

Source lumineuse de feux de route	•LED
Feux de jour à LED	•
Feux de route et de croisement adaptatifs	•
Phares automatiques	•
Phares réglables en hauteur	•
Délai d'extinction des phares	•

Rétroviseurs extérieurs

Fonction rétroviseur extérieur	• Réglage électrique; • pliage électrique; • chauffage du rétroviseur; • pliage automatique de la voiture de verrouillage
---------------------------------------	---

Apparence/antivol

Matériau de la jante	• Alliage d'aluminium
Système de verrouillage centralisé dans la voiture	•
Type de clé	• Clé de télécommande; • clé Bluetooth; • clé NFC/RFID
Système de démarrage sans clé	•
Fonction d'entrée sans clé	• Première rangée
Fonction de démarrage à distance	•
Préchauffage de la batterie	•
calandre fermée active	•
Décharge vers l'extérieur	•

Puits de lumière/Verre

Type de toit ouvrant	• Peut ouvrir la lucarne panoramique
Vitres électriques avant/arrière	• Avant/arrière •
Fonction de levage de vitre à une touche	• Véhicule complet
Fonction anti-pincement de fenêtre	•
Miroir de maquillage pour voiture	• Lumière de conduite principale; • Lumière de copilote

Puits de lumière/Verre (suite)

Essuie-glace arrière	-
Fonction d'essuie-glace avec capteur de pluie	<ul style="list-style-type: none">• Induction des précipitations

Couleur intérieure et extérieure

Couleur extérieure	Runyu blanc #FFFFFF Bleu cristal de mer #9AACBE Bleu glaçure colorée #BCD6D5 Poudre de glaçure sucrée #C2ADB3 Bleu de glace #A7B4BB Riz du four Ge #DCDCC8 Cendre de cristal de thé #878C9E
Couleur intérieure	Xuanwu Grey: # B6B8B7; riz noir/lune brillante: #000000/# D1CEC5

Volant/rétroviseur intérieur

Matériau du volant	<ul style="list-style-type: none">• Cortex
Réglage de la position du volant	<ul style="list-style-type: none">• Ajustement manuel de haut en bas
Volant multifonction	<ul style="list-style-type: none">•
Volant chauffant	-
Mémoire du volant	-
Écran d'affichage de l'ordinateur de bord	<ul style="list-style-type: none">• Couleur
Tableau de bord LCD complet	<ul style="list-style-type: none">•
Taille de l'instrument LCD	<ul style="list-style-type: none">• 8,8 pouces
Fonction rétroviseur intérieur	<ul style="list-style-type: none">• Anti-éblouissement manuel
Changement de vitesse	<ul style="list-style-type: none">• Changement de vitesse électronique
Dispositif ETC	<ul style="list-style-type: none">•

Configuration intelligente

Services de voiture connectée	<ul style="list-style-type: none">•
Mises à jour OTA	<ul style="list-style-type: none">•
Réseau 4G/5G	<ul style="list-style-type: none">•5G

Configuration intelligente (suite)

Fonction à distance de l'application mobile	<ul style="list-style-type: none">• Contrôle des portes;• Démarrage du véhicule;• Gestion de la recharge;• Contrôle de l'éclairage;• Contrôle de la climatisation;• Contrôle de l'état du véhicule/ diagnostic;• Localisation du véhicule / recherche du véhicule;• Services propriétaire (bornes de recharge, stations-service, parkings, etc.);• Rendez-vous d'entretien/réparation
points d'accès Wi-Fi	<ul style="list-style-type: none">•
KTV en voiture	<ul style="list-style-type: none">•

Contrôle de la conduite

Commutateur de mode de conduite	<ul style="list-style-type: none">• Sport;• Économie;• Standard/ Confort;• Neige
Stationnement automatique	<ul style="list-style-type: none">•
Aide au démarrage en côte	<ul style="list-style-type: none">•
Système de récupération d'énergie	<ul style="list-style-type: none">•

Matériel de conduite

Radar de stationnement avant/arrière	<ul style="list-style-type: none">• Avant/arrière •
Système de caméras d'aide à la conduite	<ul style="list-style-type: none">• Image panoramique à 360 degrés
Caméra de perception frontale	<ul style="list-style-type: none">• Trois yeux
Nombre de caméras	<ul style="list-style-type: none">• 12
Nombre de radars à ultrasons	<ul style="list-style-type: none">• 12
Châssis transparent/ imagerie à 540 degrés	<ul style="list-style-type: none">•
Quantité de radar à ondes millimétriques	<ul style="list-style-type: none">• 5
Pixels de la caméra de perception frontale	<ul style="list-style-type: none">• USD 1,176,471

Recharge en voiture

Port multimédia/de chargement	<ul style="list-style-type: none">• USB;• Type-C
Nombre de ports USB/ Type-C	<ul style="list-style-type: none">• 2 avant/2 arrière

"●" = Équipement de série

"□" = Non disponible

"○" = Équipement en option.

Remarque : Il s'agit de véhicules du marché chinois. La couverture de garantie n'est pas disponible en dehors de la Chine.