

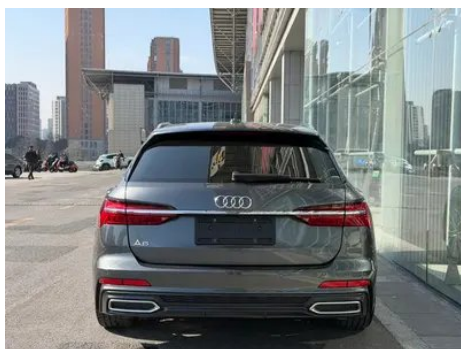
# Rapport de Détail du Véhicule

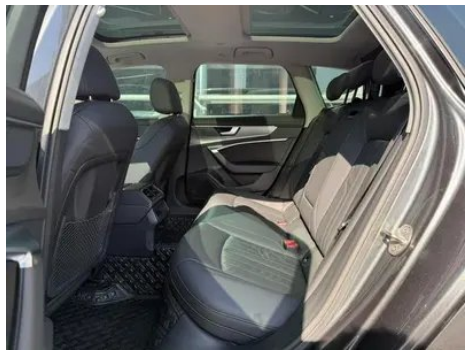
**Audi A6 2021 Avant Avant-garde 40 TFSI Type de luxe dynamique**

## Informations de Base

Marque	<b>Audi</b>
Kilométrage	<b>36,000 km</b>
Couleur	<b>Gris foncé</b>
Première immatriculation	<b>2022-04-01</b>
Nombre de transferts	<b>0</b>

## Images du Véhicule





## État du Véhicule

1. Rails et armature du siège conducteur, Traces de démontage. 2. Rails et armature du siège passager avant, Traces de démontage. 3. Aile arrière droite, Réparation de peinture, Réparation de carrosserie, Réparation par soudure.

## Informations de Configuration

### Informations sur le modèle

## Informations sur le modèle (suite)

<b>Nom du modèle</b>	Audi A6 2021 Avant Avant-garde 40 TFSI Type de luxe dynamique
<b>Date de lancement</b>	2020.10

## Paramètres de base

<b>Catégorie du véhicule</b>	Voitures moyennes et grandes
<b>Type d'énergie</b>	Essence
<b>Puissance maximale (kW)</b>	140
<b>Couple maximal (N·m)</b>	320
<b>Transmission</b>	Double embrayage à 7 blocs d'humidité
<b>Type de carrosserie</b>	Break
<b>Moteur</b>	2.0T 190 chevaux L4
<b>Dimensions (L×l×H) (mm)</b>	4951*1886*1483
<b>Accélération 0-100 km/h (s)</b>	8.4
<b>Vitesse maximale (km/h)</b>	232
<b>Poids à vide (kg)</b>	1885
<b>Poids total autorisé en charge (kg)</b>	-
<b>Consommation mixte NEDC (L/100 km)</b>	6.3

## moteur

<b>Référence moteur</b>	DLH
<b>Cylindrée (mL)</b>	1984
<b>Cylindrée (L)</b>	2.0
<b>Type d'admission</b>	Turbo
<b>Configuration des cylindres</b>	L
<b>Nombre de cylindres</b>	4
<b>Soupapes par cylindre</b>	4
<b>Distribution</b>	DOHC
<b>Puissance maximale (ch)</b>	190
<b>Régime de puissance maxi (tr/min)</b>	-
<b>Régime de couple maxi (tr/min)</b>	-

## moteur (suite)

<b>Puissance nette maximale (kW)</b>	140
<b>Indice d'octane</b>	Numéro 95
<b>Système d'alimentation</b>	Pulvérisation directe
<b>Matériau de culasse</b>	Alliage d'aluminium
<b>Matériau de bloc-moteur</b>	Alliage d'aluminium
<b>Disposition du moteur</b>	Vertical

## Écran/Système

<b>Écran couleur de contrôle central</b>	<ul style="list-style-type: none"><li>• Écran LCD tactile</li></ul>
<b>Taille de l'écran d'infodivertissement</b>	<ul style="list-style-type: none"><li>• 10,1 pouces</li></ul>
<b>Bluetooth/Téléphone embarqué</b>	<ul style="list-style-type: none"><li>•</li></ul>
<b>Intégration/Mise en miroir de smartphone</b>	<ul style="list-style-type: none"><li>• Prise en charge d'Apple CarPlay; •</li><li>Prise en charge d'Android Auto</li></ul>
<b>Système de contrôle de reconnaissance vocale</b>	<ul style="list-style-type: none"><li>• Système multimédia; •</li><li>Navigation; • Téléphone; •</li><li>Climatisation</li></ul>
<b>Taille de l'écran de la console centrale</b>	<ul style="list-style-type: none"><li>• 8,6 pouces</li></ul>

## Corps

<b>Longueur (mm)</b>	4951
<b>Largeur (mm)</b>	1886
<b>Hauteur (mm)</b>	1483
<b>Empattement (mm)</b>	2925
<b>Voie avant (mm)</b>	-
<b>Voie arrière (mm)</b>	-
<b>Type d'ouverture des portes</b>	Porte battante
<b>Nombre de portes</b>	5
<b>Nombre de places</b>	5
<b>Capacité du réservoir (L)</b>	73
<b>Volume du coffre (L)</b>	565-1680
<b>Coefficient de traînée (Cx)</b>	-
<b>Rayon de braquage minimum (m)</b>	6.05

## Boîte de vitesse

## Boîte de vitesse (suite)

<b>Abréviation</b>	Double embrayage à 7 blocs d'humidité
<b>Nombre de rapports</b>	7
<b>Type de transmission</b>	Transmission à double embrayage humide (DCT)

## Direction du châssis

<b>Type de transmission</b>	Moteur avant, traction avant (FF)
<b>Type de suspension avant</b>	Suspension indépendante à cinq bras
<b>Type de suspension arrière</b>	Suspension indépendante à cinq bras
<b>Type de direction assistée</b>	Aide électrique
<b>Structure du corps</b>	Chargé

## Configuration des sièges

<b>Matériau des sièges</b>	Cuir véritable (19100 Yuan) • Imitation de peau Peau Alcantara Mélangez et assortissez (5100 Yuan)
<b>Réglage du siège principal</b>	• Ajustement avant et arrière; • Ajustement du dossier; • Ajustement haut et bas (4 direction); • Soutien à la taille (4 direction)
<b>Méthode de réglage du siège arrière</b>	• Ajustement avant et arrière; • Ajustement du dossier; • Ajustement haut et bas (4 direction); • Soutien à la taille (4 direction)
<b>Réglage électrique du siège conducteur et du siège passager</b>	Principal •/Vice •
<b>Fonctions des sièges avant</b>	○ Chauffage (USD 824)
<b>Fonction mémoire du siège électrique</b>	• Position de conducteur
<b>Boutons de réglage arrière du siège passager avant</b>	-
<b>Banquette arrière rabattable</b>	• La proportion est abaissée
<b>Accoudoir central avant/arrière</b>	• Avant/arrière •
<b>Porte-gobelet arrière</b>	•

## Configuration des sièges (suite)

<b>Fonctions des sièges de la deuxième rangée</b>	<input type="radio"/> Chauffage
<b>Sièges de style sportif</b>	<input type="radio"/> (USD 765)

## Sécurité active

<b>Système antiblocage des roues (ABS)</b>	<ul style="list-style-type: none"><li>•</li></ul>
<b>Répartiteur électronique de freinage (EBD/CBC)</b>	<ul style="list-style-type: none"><li>•</li></ul>
<b>Système d'assistance au freinage (EBA/BAS/BA)</b>	<ul style="list-style-type: none"><li>•</li></ul>
<b>Système antipatinage (ASR/TCS/TRC)</b>	<ul style="list-style-type: none"><li>•</li></ul>
<b>Contrôle électronique de stabilité (ESC/ESP/DSC)</b>	<ul style="list-style-type: none"><li>•</li></ul>
<b>Système de surveillance de la pression des pneus (TPMS)</b>	<ul style="list-style-type: none"><li>• Alarme de pression des pneus</li></ul>
<b>Avertisseur de ceinture de sécurité</b>	<ul style="list-style-type: none"><li>• Première rangée</li></ul>
<b>Fixations ISOFIX pour siège enfant</b>	<ul style="list-style-type: none"><li>•</li></ul>
<b>Système d'avertissement de franchissement de ligne (LDWS)</b>	<input type="radio"/> (USD 324)
<b>Système de freinage d'urgence autonome (AEB)</b>	<ul style="list-style-type: none"><li>•</li></ul>
<b>Détection de fatigue du conducteur</b>	-
<b>Système d'appel d'urgence (eCall)</b>	<ul style="list-style-type: none"><li>•</li></ul>

## Climatisation/réfrigérateur

<b>Méthode de contrôle de la température de la climatisation</b>	<ul style="list-style-type: none"><li>• Climatisation automatique</li></ul>
<b>Climatisation indépendante arrière</b>	<input type="radio"/> (USD 1,735)
<b>Bouches d'aération des sièges arrière</b>	<ul style="list-style-type: none"><li>•</li></ul>
<b>Contrôle de zone de température</b>	<ul style="list-style-type: none"><li>•</li></ul>
<b>Purificateur d'air pour voiture</b>	<input type="radio"/>

## Climatisation/réfrigérateur (suite)

<b>Filtre PM2.5 d'habitacle</b>	○
<b>Générateur d'ions négatifs</b>	○(USD 971)

## Sécurité passive

<b>Airbag conducteur/passager</b>	Principal •/Vice •
<b>Airbags latéraux avant/arrière</b>	Airbags latéraux avant •/arrière ○ (USD 956)
<b>Airbags de tête avant/arrière (airbags rideaux)</b>	• Avant/arrière •

## Frein de roue

<b>Type de freins avant</b>	Ventilation à disque
<b>Type de freins arrière</b>	Ventilation à disque
<b>Type de frein de stationnement</b>	Voiture de stationnement électronique
<b>Dimensions des pneus avant</b>	245/45 R19
<b>Dimensions des pneus arrière</b>	245/45 R19
<b>Dimensions de la roue de secours</b>	Non pleine taille

## Audio/Éclairage intérieur

<b>Nom de marque du haut-parleur</b>	○Bang & Olufsen(USD 1,662)
<b>Nombre de locuteurs</b>	○ ≥ 12 klaxon; • 10-11 klaxon
<b>Éclairage d'ambiance intérieur</b>	• 30 couleurs
<b>Lampe de lecture tactile</b>	•

## Fonctions de conduite

<b>Affichage des informations de trafic de navigation</b>	•
<b>Assistance de voie</b>	○(USD 1,956)
<b>Système d'assistance au maintien de la voie</b>	○
<b>Système de régulateur de vitesse</b>	• Croisière à vitesse fixe; ○ Croisière adaptative à pleine vitesse (USD 4,044)
<b>Système de navigation par satellite</b>	•

## Fonctions de conduite (suite)

<b>Système de vision nocturne</b>	○(USD 4,662)
<b>Alerte de trafic transversal arrière</b>	○
<b>Reconnaissance des panneaux de signalisation routière</b>	○(USD 426)
<b>Assistance au stationnement</b>	○(USD 912)

## Éclairage extérieur

<b>Source de lumière de croisement</b>	•LED
<b>Source lumineuse de feux de route</b>	•LED
<b>Feux de jour à LED</b>	•
<b>Feux de route et de croisement adaptatifs</b>	•
<b>Phares automatiques</b>	•
<b>Phares réglables en hauteur</b>	•
<b>Délai d'extinction des phares</b>	•
<b>Caractéristiques d'éclairage</b>	• Matrix
<b>Mode pluie et brouillard des phares</b>	•
<b>Dispositif de nettoyage des phares</b>	•

## Rétroviseurs extérieurs

<b>Fonction rétroviseur extérieur</b>	• Réglage électrique; • pliage électrique; • mémoire du rétroviseur; • chauffage du rétroviseur; • retournement automatique; • pliage automatique de la voiture de verrouillage; ○ anti-éblouissement automatique (USD 221)
---------------------------------------	---

## Apparence/antivol

<b>Matériau de la jante</b>	• Alliage d'aluminium
<b>Coffre électrique</b>	•
<b>Antidémarrage électronique du moteur</b>	•

## Apparence/antivol (suite)

<b>Système de verrouillage centralisé dans la voiture</b>	<ul style="list-style-type: none"><li>•</li></ul>
<b>Type de clé</b>	<ul style="list-style-type: none"><li>• Clé de télécommande</li></ul>
<b>Système de démarrage sans clé</b>	<ul style="list-style-type: none"><li>•</li></ul>
<b>Fonction d'entrée sans clé</b>	<ul style="list-style-type: none"><li>• Véhicule complet</li></ul>
<b>Kit d'apparence</b>	<ul style="list-style-type: none"><li>• Style sportif</li></ul>
<b>Coffre mains libres</b>	<ul style="list-style-type: none"><li>•</li></ul>
<b>Mémoire de position du coffre électrique</b>	<ul style="list-style-type: none"><li>•</li></ul>
<b>Galerie de toit</b>	<ul style="list-style-type: none"><li>•</li></ul>
<b>Fermeture électrique des portes</b>	<ul style="list-style-type: none"><li><input type="radio"/> Véhicule complet (USD 1,382)</li></ul>

## Puits de lumière/Verre

<b>Type de toit ouvrant</b>	<ul style="list-style-type: none"><li>• Toit ouvrant électrique segmenté</li></ul>
<b>Vitres électriques avant/arrière</b>	<ul style="list-style-type: none"><li>• Avant/arrière •</li></ul>
<b>Fonction de levage de vitre à une touche</b>	<ul style="list-style-type: none"><li>• Véhicule complet</li></ul>
<b>Fonction anti-pincement de fenêtre</b>	<ul style="list-style-type: none"><li>•</li></ul>
<b>Miroir de maquillage pour voiture</b>	<ul style="list-style-type: none"><li>• Lumière de conduite principale; • Lumière de copilote</li></ul>
<b>Essuie-glace arrière</b>	<ul style="list-style-type: none"><li>•</li></ul>
<b>Fonction d'essuie-glace avec capteur de pluie</b>	<ul style="list-style-type: none"><li>• Induction des précipitations</li></ul>
<b>Pare-soleil pour lunette arrière</b>	<ul style="list-style-type: none"><li><input type="radio"/> Manuel (USD 426)</li></ul>
<b>Vitre de confidentialité arrière</b>	<ul style="list-style-type: none"><li><input type="radio"/> (USD 971)</li></ul>
<b>Fenêtre latérale en verre multicouche insonorisé</b>	<ul style="list-style-type: none"><li><input type="radio"/> Véhicule complet (USD 1,088)</li></ul>
<b>Buse d'eau chauffée</b>	<ul style="list-style-type: none"><li><input type="radio"/></li></ul>

## Couleur intérieure et extérieure

## Couleur intérieure et extérieure (suite)

<b>Couleur extérieure</b>	Noir légendaire #000000 Vert d'Avalon #182022 Glacier blanc #FFFFFF Bleu ciel #2D3142 Fleur d'argent #CAD1D7 Klami #999081 Bleu de Navarre #082086 Tango rouge #D2180C Ciel nuage gris #2F3032 Gris du Vésuve #3C3C3C Cyclone noir #000000 Blanc Zhu #F7F6F1
<b>Couleur intérieure</b>	Noir #000000 Noir Gris #000000 #999E9D Noir Beige #000000 #C4B9A7 Noir Marron #000000 #906450

## Volant/rétroviseur intérieur

<b>Matériau du volant</b>	• Ceau véritable
<b>Réglage de la position du volant</b>	• Réglage manuel de haut en bas, d'avant en arrière; ○ Réglage électrique de haut en bas (USD 868)
<b>Volant multifonction</b>	•
<b>Volant chauffant</b>	○(USD 412)
<b>Mémoire du volant</b>	○
<b>Écran d'affichage de l'ordinateur de bord</b>	• Couleur
<b>Tableau de bord LCD complet</b>	•
<b>Taille de l'instrument LCD</b>	• 12.3 pouces
<b>Fonction rétroviseur intérieur</b>	• Antiéblouissement automatique
<b>Changement de vitesse</b>	• Changement de vitesse électronique
<b>Affichage numérique tête haute HUD</b>	○(USD 3,029)
<b>Palettes de changement de vitesse au volant</b>	•

## Configuration intelligente

<b>Services de voiture connectée</b>	•
<b>Mises à jour OTA</b>	-
<b>Réseau 4G/5G</b>	•4G
<b>Fonction à distance de l'application mobile</b>	•

## Contrôle de la conduite

## Contrôle de la conduite (suite)

<b>Commutateur de mode de conduite</b>	• Sport; • Économie; • Norme/Confort
<b>Stationnement automatique</b>	•
<b>Aide au démarrage en côte</b>	•
<b>Fonction de suspension variable</b>	Réglage de l'amortissement de suspension (16600 Yuan)
<b>Rapport de direction variable</b>	•
<b>Technologie de démarrage et d'arrêt du moteur</b>	•

## Matériel de conduite

<b>Radar de stationnement avant/arrière</b>	• Avant/arrière •
<b>Système de caméras d'aide à la conduite</b>	• Image inversée; image panoramique à 360 degrés (USD 1,294)
<b>Nombre de caméras</b>	• 1 ○ 4

## Recharge en voiture

<b>Port multimédia/de chargement</b>	•USB;•SD
<b>Nombre de ports USB/Type-C</b>	• 2 à l'avant
<b>Fonction de chargement sans fil pour téléphone portable</b>	○ Première rangée
<b>Prise de courant 12 V dans le coffre à bagages</b>	•

## Forfait optionnel

## Forfait optionnel (suite)

### Forfait optionnel

S line Ensemble de luxe (0 Yuan Contient Version améliorée du pack d'éclairage d'ambiance environnementale Seuil en aluminium avant et arrière Avec éclairage) Matrix haute définition LED Phares (8100 Yuan Contient Matrix haute définition LED Phares LED Feux arrière avec clignotant dynamique et avec effets d'animation Appareils de nettoyage des phares) 360 Système d'imagerie panoramique (8800 Yuan Contient Système d'aide au stationnement avant et arrière basé sur la protection latérale du capteur Système d'imagerie panoramique) Système d'assistance latérale Audi (13300 Yuan Contient Version arrière du système de pré-sécurité Audi Système d'assistance latérale Audi) Sac d'aide à la conduite urbaine (19900 Yuan Contient La version arrière du système de pré-sécurité intégré Audi comprend la version avant Système d'assistance latérale Audi Système d'aide aux intersections) Système de contrôle de croisière adaptatif (27500 Yuan Contient Système de contrôle de croisière adaptatif Système de maintien de la voie et système d'aide à la congestion routière Système de pré-sécurité intégré Audi City Edition Caméras multifonctions)

"●" = Équipement de série

"-" = Non disponible

"○" = Équipement en option.

Remarque : Il s'agit de véhicules du marché chinois. La couverture de garantie n'est pas disponible en dehors de la Chine.