

# Informe de Detalles del Vehículo

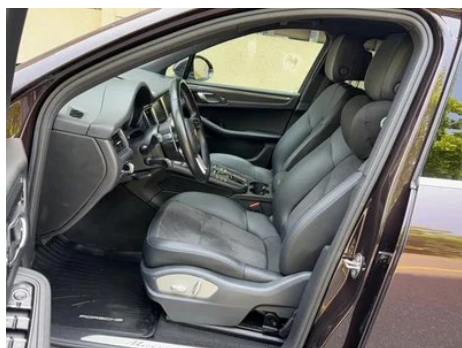
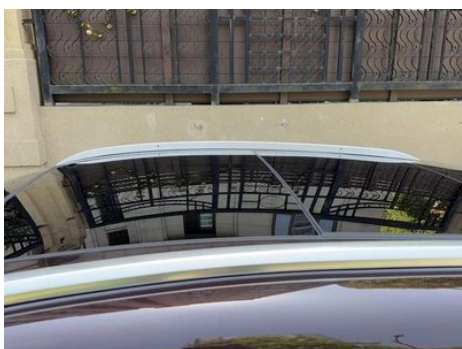
Macan 2014 Macan 2.0T

## Información Básica

Marca	<b>Porsche</b>
Kilometraje	<b>86,000 km</b>
Color	<b>Color café</b>
Primera matriculación	<b>2015-04-01</b>
Número de transferencias	<b>0</b>

## Imágenes del Vehículo





## Condición del Vehículo

1. Lado interior del pilar B derecho, Arañazo. 2. Rieles y estructura del asiento del conductor, Señales de desmontaje. 3. Rieles y estructura del asiento del pasajero, Señales de desmontaje. 4. Aleta trasera derecha, Reparación de pintura, Reparación de carrocería.

## Información de Configuración

### Información del modelo

<b>Nombre del modelo</b>	Macan 2014 Macan 2.0T
<b>Fecha de lanzamiento</b>	2014.04

### Parámetros básicos

<b>Categoría del vehículo</b>	SUV mediano
<b>Tipo de energía</b>	Gasolina
<b>Potencia máxima (kW)</b>	174
<b>Par máximo (N·m)</b>	350
<b>Transmisión</b>	Doble embrague húmedo de 7 velocidades
<b>Tipo de carrocería</b>	SUV
<b>Motor</b>	2.0T 237 CV L4
<b>Dimensiones (LxAxA) (mm)</b>	4681*1923*1624
<b>Aceleración 0-100 km/h (s)</b>	6.9
<b>Velocidad máxima (km/h)</b>	223
<b>Peso en vacío (kg)</b>	1770
<b>Peso máximo autorizado (kg)</b>	-

## Parámetros básicos (continuación)

<b>Aceleración medida 0-100 km/h (s)</b>	6.8
<b>Distancia de frenado 100-0 km/h (m)</b>	36.72

### motor

<b>Modelo de motor</b>	-
<b>Cilindrada (mL)</b>	1984
<b>Cilindrada (L)</b>	2.0
<b>Tipo de admisión</b>	Turbo
<b>Configuración de cilindros</b>	L
<b>Número de cilindros</b>	4
<b>Válvulas por cilindro</b>	4
<b>Relación de compresión</b>	9.6
<b>Distribución</b>	DOHC
<b>Potencia máxima (CV)</b>	237
<b>Régimen de potencia máxima (rpm)</b>	5000-6800
<b>Régimen de par máximo (rpm)</b>	1500-4500
<b>Potencia neta máxima (kW)</b>	-
<b>Octanaje</b>	95.
<b>Sistema de alimentación</b>	Inyección mixta
<b>Material de culata</b>	Aleación de aluminio
<b>Material de bloque motor</b>	Hierro fundido

### Pantalla/Sistema

<b>Pantalla a color de control central</b>	•
<b>Bluetooth/Teléfono integrado</b>	○
<b>TV para coche</b>	○
<b>Reproductor de CD/DVD</b>	• Sistema de CD multidisco

### Cuerpo

<b>Longitud (mm)</b>	4681
<b>Anchura (mm)</b>	1923
<b>Altura (mm)</b>	1624
<b>Distancia entre ejes (mm)</b>	2807

## Cuerpo (continuación)

Vía delantera (mm)	-
Vía trasera (mm)	-
Tipo de apertura de puertas	-
Número de puertas	5
Número de plazas	5
Capacidad del depósito (L)	65
Volumen del tronco (L)	500-1500
Coefficiente aerodinámico (Cx)	-

## Caja de cambios

Abreviatura	Doble embrague húmedo de 7 velocidades
Número de marchas	7
Tipo de transmisión	Transmisión de doble embrague húmedo (DCT)

## Dirección del chasis

Tipo de tracción	Motor delantero, tracción total (F-AWD)
Tracción en las cuatro ruedas	Tracción a las cuatro ruedas a tiempo completo
Estructura diferencial central	Embrague multidisco
Tipo de suspensión delantera	Suspensión independiente de doble horquilla
Tipo de suspensión trasera	Suspensión independiente multibrazo
Tipo de dirección asistida	Asistencia eléctrica
Estructura corporal	Tipo de carga

## Configuración del asiento

Material de los asientos	• Cuero genuino
Ajuste del asiento principal	• Ajuste hacia adelante y hacia atrás; • Ajuste del respaldo; • Ajuste de altura (2 a); ○ Ajuste de altura (4 a)
Método de ajuste del coasiento	• Ajuste delantero y trasero; • Ajuste del respaldo
Ajuste eléctrico del asiento del conductor y del pasajero.	Principal •/Vice •

## Configuración del asiento (continuación)

<b>Funciones del asiento delantero</b>	• Calefacción; ○ Ventilación (USD 2,294)
<b>Función de memoria del asiento eléctrico</b>	•
<b>Botones ajustables en la parte trasera del asiento del pasajero delantero</b>	-
<b>Asiento trasero plegable</b>	• Proporción hacia abajo
<b>Apoyabrazos central delantero/trasero</b>	Antes • / después •
<b>Portavasos trasero</b>	•
<b>Funciones del asiento de la segunda fila</b>	○ Calentamiento (USD 941)

## Seguridad activa

<b>Sistema antibloqueo de frenos (ABS)</b>	•
<b>Distribución electrónica de frenado (EBD/CBC)</b>	•
<b>Sistema de asistencia a la frenada (EBA/BAS/BA)</b>	•
<b>Sistema de control de tracción (ASR/TCS/TRC)</b>	•
<b>Control electrónico de estabilidad (ESC/ESP/DSC)</b>	•
<b>Sistema de monitorización de presión de neumáticos (TPMS)</b>	○
<b>Recordatorio de cinturón de seguridad</b>	•
<b>Anclajes ISOFIX para sillas infantiles</b>	•
<b>Sistema de aviso de cambio involuntario de carril (LDWS)</b>	○
<b>Frenado autónomo de emergencia (AEB)</b>	○
<b>Detector de fatiga del conductor</b>	-

## Aire acondicionado/refrigerador

<b>Método de control de temperatura del aire acondicionado</b>	• Aire acondicionado automático
--	---------------------------------

## Aire acondicionado/refrigerador (continuación)

<b>Climatización independiente trasera</b>	○
<b>Ventilaciones de aire del asiento trasero</b>	○
<b>Control de zona de temperatura</b>	•
<b>Purificador de aire para coche</b>	-
<b>Filtro PM2.5 para el habitáculo</b>	-

## Seguridad pasiva

<b>Bolsa de aire del conductor y del pasajero</b>	Principal •/Vice •
<b>Airbags laterales delanteros y traseros</b>	Antes •/después •
<b>Airbags de cabeza delanteros y traseros (airbags de cortina)</b>	Antes •/después •

## Freno de rueda

<b>Tipo de frenos delanteros</b>	Tipo de disco de ventilación
<b>Tipo de frenos traseros</b>	Tipo de disco de ventilación
<b>Tipo de freno de estacionamiento</b>	Estacionado electrónico
<b>Tamaño de neumáticos delanteros</b>	235/60 R18
<b>Tamaño de neumáticos traseros</b>	255/55 R18
<b>Tamaño de la rueda de repuesto</b>	No tamaño completo

## Audio/Iluminación interior

<b>Marca del altavoz</b>	• BOSE;○ Voice of Burmester Berlin (USD 11,721)
<b>Número de hablantes</b>	• $\geq 12$ altavoces

## Funciones de conducción

<b>Pantalla de información de tráfico de navegación</b>	-
<b>Asistente de carril</b>	○
<b>Sistema de asistencia para mantenerse en el carril</b>	-

## Funciones de conducción (continuación)

<b>Sistema de control de cruce</b>	• Control de cruce; ○ Cruce adaptativo
<b>Sistema de navegación por satélite</b>	○
<b>Asistencia de estacionamiento</b>	-

## Iluminación exterior

<b>Fuente de luz de cruce</b>	• Xenón
<b>Fuente de luz de carretera</b>	• Xenón
<b>Luces diurnas LED</b>	•
<b>Luces altas y bajas adaptativas</b>	-
<b>Faros automáticos</b>	•
<b>luces antiniebla delanteras</b>	•
<b>Faros delanteros regulables en altura</b>	•
<b>Retardo de apagado de los faros</b>	-
<b>Encender las luces delanteras</b>	○
<b>Dispositivo de limpieza de faros</b>	○

## Espejos exteriores

<b>Función del espejo exterior</b>	• Ajuste eléctrico; • Plegado eléctrico; ○ Memoria del espejo retrovisor; • Calefacción del espejo retrovisor; ○ Antideslumbrante automático (USD 882)
------------------------------------	--

## Apariencia/antirrobo

<b>Material de la llanta</b>	• Aleación de aluminio
<b>Baúl eléctrico</b>	•
<b>inmovilizador electrónico del motor</b>	•
<b>Sistema de cierre centralizado en el coche</b>	•
<b>Tipo de clave</b>	• Llave de control remoto
<b>Sistema de arranque sin llave</b>	○

## Apariencia/antirrobo (continuación)

<b>Función de entrada sin llave</b>	<input type="radio"/>
<b>Baca de techo</b>	<input type="radio"/>
<b>Rejilla cerrada activa</b>	<input type="checkbox"/>

## Tragaluz/Vidrio

<b>Tipo de techo solar</b>	<input type="checkbox"/> Techo corredizo panorámico
<b>Elevalunas eléctricos delanteros y traseros</b>	Antes <input type="checkbox"/> /después <input type="checkbox"/>
<b>Función anti-pinzamiento de ventana</b>	<input type="checkbox"/>
<b>Espejo de maquillaje para coche</b>	<input type="checkbox"/>
<b>Limpiaparabrisas trasero</b>	<input type="checkbox"/>
<b>Función de limpiaparabrisas con sensor de lluvia</b>	<input type="checkbox"/>
<b>Parasoles para ventanas laterales traseras</b>	<input type="radio"/>
<b>Cristal de privacidad lateral trasero</b>	<input type="checkbox"/>

## Color interior y exterior

<b>Color exterior</b>	Negro: #040404; Blanco: #FFFFFF; Rojo rítmico: #A42E3E
<b>Color interior</b>	Negro: #000000; Dorado Luxor: #CC9966; Rojo granada: #993333; Negro/Rojo granada: #000000/#993333; Gris ágata: #333333; Café oscuro: #2B2220

## Volante/espejo interior

<b>Material del volante</b>	<input type="checkbox"/> Corteza
<b>Ajuste de la posición del volante</b>	<input type="checkbox"/> Ajuste manual hacia arriba y hacia abajo; <input type="radio"/> Ajuste eléctrico hacia arriba y hacia abajo hacia adelante y hacia atrás
<b>Volante multifunción</b>	<input type="checkbox"/>
<b>Volante calefactado</b>	<input type="radio"/>
<b>Memoria del volante</b>	<input type="radio"/>
<b>Pantalla de visualización de la computadora de viaje</b>	<input type="checkbox"/>
<b>Panel de instrumentos LCD completo</b>	-

## Volante/espejo interior (continuación)

<b>Función del espejo retrovisor interior</b>	○ Antideslumbrante automático
<b>Levas de cambio en el volante</b>	•

## Configuración inteligente

<b>Servicios de coche conectado</b>	-
<b>Actualizaciones OTA</b>	-

## Control de conducción

<b>Estacionamiento automático</b>	•
<b>Descenso por pendiente pronunciada</b>	•
<b>Asistencia de arranque en pendiente</b>	•
<b>Función de suspensión variable</b>	• Ajuste de la dureza de la suspensión; ○ Ajuste de la altura de la suspensión
<b>Suspensión neumática</b>	○
<b>Relación de dirección variable</b>	•
<b>Tecnología de arranque y parada del motor</b>	•

## Hardware de conducción

<b>Radar de estacionamiento delantero/trasero</b>	Antes •/después •
<b>Sistema de cámaras de asistencia a la conducción</b>	•Cámara de visión trasera;○Cámara de visión panorámica de 360 grados

## Carga en el coche

<b>Puerto multimedia/de carga</b>	•USB;•AUX
-----------------------------------	-----------

---

"●" = Equipamiento de serie

"□" = No disponible

"○" = Equipamiento opcional.

Nota: Estos son vehículos del mercado chino. La cobertura de garantía no está disponible fuera de China.