

# Rapport de Détail du Véhicule

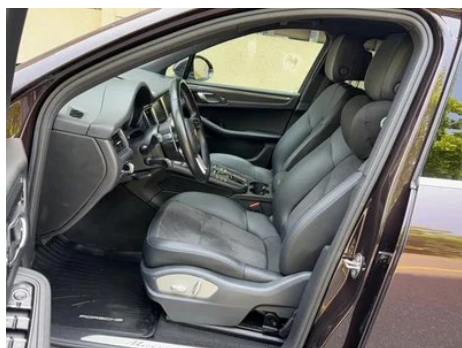
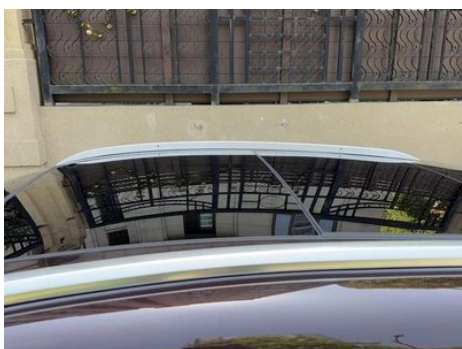
Macan 2014 Macan 2.0T

## Informations de Base

Marque	<b>Porsche</b>
Kilométrage	<b>86,000 km</b>
Couleur	<b>Couleur café</b>
Première immatriculation	<b>2015-04-01</b>
Nombre de transferts	<b>0</b>

## Images du Véhicule





## État du Véhicule

1. Côté intérieur du montant B droit, Rayure. 2. Rails et armature du siège conducteur, Traces de démontage. 3. Rails et armature du siège passager, Traces de démontage. 4. Aile arrière droite, Réparation de peinture, Réparation de carrosserie.

## Informations de Configuration

### Informations sur le modèle

<b>Nom du modèle</b>	Macan 2014 Macan 2.0T
<b>Date de lancement</b>	2014.04

### Paramètres de base

<b>Catégorie du véhicule</b>	SUV moyen
<b>Type d'énergie</b>	Essence
<b>Puissance maximale (kW)</b>	174
<b>Couple maximal (N·m)</b>	350
<b>Transmission</b>	Double embrayage à 7 blocs d'humidité
<b>Type de carrosserie</b>	SUV
<b>Moteur</b>	2.0L 237 chevaux L4
<b>Dimensions (L×I×H) (mm)</b>	4681*1923*1624
<b>Accélération 0-100 km/h (s)</b>	6.9
<b>Vitesse maximale (km/h)</b>	223
<b>Poids à vide (kg)</b>	1770
<b>Poids total autorisé en charge (kg)</b>	-

## Paramètres de base (suite)

<b>Accélération mesurée 0-100 km/h (s)</b>	6.8
<b>Distance de freinage 100-0 km/h (m)</b>	36.72

## moteur

<b>Référence moteur</b>	-
<b>Cylindrée (mL)</b>	1984
<b>Cylindrée (L)</b>	2.0
<b>Type d'admission</b>	Turbo
<b>Configuration des cylindres</b>	L
<b>Nombre de cylindres</b>	4
<b>Soupapes par cylindre</b>	4
<b>Taux de compression</b>	9.6
<b>Distribution</b>	DOHC
<b>Puissance maximale (ch)</b>	237
<b>Régime de puissance maxi (tr/min)</b>	5000-6800
<b>Régime de couple maxi (tr/min)</b>	1500-4500
<b>Puissance nette maximale (kW)</b>	-
<b>Indice d'octane</b>	Numéro 95
<b>Système d'alimentation</b>	Jet hybride
<b>Matériau de culasse</b>	Alliage d'aluminium
<b>Matériau de bloc-moteur</b>	Fonte

## Écran/Système

<b>Écran couleur de contrôle central</b>	•
<b>Bluetooth/Téléphone embarqué</b>	○
<b>Télévision de voiture</b>	○
<b>Lecteur CD/DVD embarqué</b>	• Système de CD multidisque

## Corps

<b>Longueur (mm)</b>	4681
<b>Largeur (mm)</b>	1923
<b>Hauteur (mm)</b>	1624

## Corps (suite)

<b>Empattement (mm)</b>	2807
<b>Voie avant (mm)</b>	-
<b>Voie arrière (mm)</b>	-
<b>Type d'ouverture des portes</b>	-
<b>Nombre de portes</b>	5
<b>Nombre de places</b>	5
<b>Capacité du réservoir (L)</b>	65
<b>Volume du coffre (L)</b>	500-1500
<b>Coefficient de traînée (Cx)</b>	-

## Boîte de vitesse

<b>Abréviation</b>	Double embrayage à 7 blocs d'humidité
<b>Nombre de rapports</b>	7
<b>Type de transmission</b>	Transmission à double embrayage humide (DCT)

## Direction du châssis

<b>Type de transmission</b>	Moteur avant, transmission intégrale (F-AWD)
<b>Quatre roues motrices</b>	Quad Drive
<b>Structure différentielle centrale</b>	Embrayage multi-feuilles
<b>Type de suspension avant</b>	Suspension indépendante à double bras
<b>Type de suspension arrière</b>	Suspension indépendante multi-bras
<b>Type de direction assistée</b>	Aide électrique
<b>Structure du corps</b>	Chargé

## Configuration des sièges

<b>Matériau des sièges</b>	• Ceau véritable
<b>Réglage du siège principal</b>	• Ajustement avant et arrière; • Ajustement du dossier; • Ajustement haut et bas (2 direction);○ Ajustement haut et bas (4 direction)
<b>Méthode de réglage du siège arrière</b>	• Ajustement avant et arrière; • Réglage du dossier
<b>Réglage électrique du siège conducteur et du siège passager</b>	Principal •/Vice •

## Configuration des sièges (suite)

<b>Fonctions des sièges avant</b>	• Chauffage; ○ Ventilation (USD 2,294)
<b>Fonction mémoire du siège électrique</b>	•
<b>Boutons de réglage arrière du siège passager avant</b>	-
<b>Banquette arrière rabattable</b>	• La proportion est abaissée
<b>Accoudoir central avant/arrière</b>	• Avant/arrière •
<b>Porte-gobelet arrière</b>	•
<b>Fonctions des sièges de la deuxième rangée</b>	○ Chauffage (USD 941)

## Sécurité active

<b>Système antiblocage des roues (ABS)</b>	•
<b>Répartiteur électronique de freinage (EBD/CBC)</b>	•
<b>Système d'assistance au freinage (EBA/BAS/BA)</b>	•
<b>Système antipatinage (ASR/TCS/TRC)</b>	•
<b>Contrôle électronique de stabilité (ESC/ESP/DSC)</b>	•
<b>Système de surveillance de la pression des pneus (TPMS)</b>	○
<b>Avertisseur de ceinture de sécurité</b>	•
<b>Fixations ISOFIX pour siège enfant</b>	•
<b>Système d'avertissement de franchissement de ligne (LDWS)</b>	○
<b>Système de freinage d'urgence autonome (AEB)</b>	○
<b>Détection de fatigue du conducteur</b>	-

## Climatisation/réfrigérateur

## Climatisation/réfrigérateur (suite)

<b>Méthode de contrôle de la température de la climatisation</b>	• Climatisation automatique
<b>Climatisation indépendante arrière</b>	○
<b>Bouches d'aération des sièges arrière</b>	○
<b>Contrôle de zone de température</b>	•
<b>Purificateur d'air pour voiture</b>	-
<b>Filtre PM2.5 d'habitacle</b>	-

## Sécurité passive

<b>Airbag conducteur/passager</b>	Principal •/Vice •
<b>Airbags latéraux avant/arrière</b>	• Avant/arrière •
<b>Airbags de tête avant/arrière (airbags rideaux)</b>	• Avant/arrière •

## Frein de roue

<b>Type de freins avant</b>	Ventilation à disque
<b>Type de freins arrière</b>	Ventilation à disque
<b>Type de frein de stationnement</b>	Voiture de stationnement électronique
<b>Dimensions des pneus avant</b>	235/60 R18
<b>Dimensions des pneus arrière</b>	255/55 R18
<b>Dimensions de la roue de secours</b>	Non pleine taille

## Audio/Éclairage intérieur

<b>Nom de marque du haut-parleur</b>	• BOSE;○ Voice of Burmester Berlin (USD 11,721)
<b>Nombre de locuteurs</b>	• $\geq 12$ haut-parleurs

## Fonctions de conduite

<b>Affichage des informations de trafic de navigation</b>	-
<b>Assistance de voie</b>	○
<b>Système d'assistance au maintien de la voie</b>	-

## Fonctions de conduite (suite)

<b>Système de régulateur de vitesse</b>	• Croisière à vitesse fixe; ○ Croisière adaptative
<b>Système de navigation par satellite</b>	○
<b>Assistance au stationnement</b>	-

## Éclairage extérieur

<b>Source de lumière de croisement</b>	• Xénon
<b>Source lumineuse de feux de route</b>	• Xénon
<b>Feux de jour à LED</b>	•
<b>Feux de route et de croisement adaptatifs</b>	-
<b>Phares automatiques</b>	•
<b>Feux de brouillard avant</b>	•
<b>Phares réglables en hauteur</b>	•
<b>Délai d'extinction des phares</b>	-
<b>Allumer les phares</b>	○
<b>Dispositif de nettoyage des phares</b>	○

## Rétroviseurs extérieurs

<b>Fonction rétroviseur extérieur</b>	• Réglage électrique; • Pliage électrique; ○ Mémoire de position du rétroviseur; • Chauffage des rétroviseurs; ○ Fonction anti-éblouissement automatique (USD 882)
---------------------------------------	--

## Apparence/antivol

<b>Matériau de la jante</b>	• Alliage d'aluminium
<b>Coffre électrique</b>	•
<b>Antidémarrage électronique du moteur</b>	•
<b>Système de verrouillage centralisé dans la voiture</b>	•
<b>Type de clé</b>	• Clé de télécommande
<b>Système de démarrage sans clé</b>	○
<b>Fonction d'entrée sans clé</b>	○

## Apparence/antivol (suite)

Galerie de toit	<input type="radio"/>
calandre fermée active	<input type="checkbox"/>

## Puits de lumière/Verre

Type de toit ouvrant	<input type="checkbox"/> Toit ouvrant panoramique
Vitres électriques avant/arrière	<input type="checkbox"/> Avant/arrière <input type="checkbox"/>
Fonction anti-pincement de fenêtre	<input type="checkbox"/>
Miroir de maquillage pour voiture	<input type="checkbox"/>
Essuie-glace arrière	<input type="checkbox"/>
Fonction d'essuie-glace avec capteur de pluie	<input type="checkbox"/>
Pare-soleil pour lunette arrière	<input type="radio"/>
Vitre de confidentialité arrière	<input type="checkbox"/>

## Couleur intérieure et extérieure

Couleur extérieure	Noir: #040404; Blanc: #FFFFFF; Rouge dynamique: #A42E3E
Couleur intérieure	Noir: #000000; Luxor Beige: #CC9966; Rouge grenade: #993333; Noir/Rouge grenade: #000000/#993333; Gris onyx: #333333; Café foncé: #2B2220

## Volant/rétroviseur intérieur

Matériau du volant	<input type="checkbox"/> Cortex
Réglage de la position du volant	<input type="checkbox"/> Réglage manuel de haut en bas, d'avant en arrière; <input type="radio"/> Réglage électrique de haut en bas
Volant multifonction	<input type="checkbox"/>
Volant chauffant	<input type="radio"/>
Mémoire du volant	<input type="radio"/>
Écran d'affichage de l'ordinateur de bord	<input type="checkbox"/>
Tableau de bord LCD complet	-
Fonction rétroviseur intérieur	<input type="radio"/> Anti-éblouissement automatique
Palettes de changement de vitesse au volant	<input type="checkbox"/>

## Configuration intelligente

<b>Services de voiture connectée</b>	-
<b>Mises à jour OTA</b>	-

## Contrôle de la conduite

<b>Stationnement automatique</b>	•
<b>Descente en pente raide</b>	•
<b>Aide au démarrage en côte</b>	•
<b>Fonction de suspension variable</b>	• Réglage de la dureté de la suspension; ○ Réglage de la hauteur de la suspension
<b>Suspension pneumatique</b>	○
<b>Rapport de direction variable</b>	•
<b>Technologie de démarrage et d'arrêt du moteur</b>	•

## Matériel de conduite

<b>Radar de stationnement avant/arrière</b>	• Avant/arrière •
<b>Système de caméras d'aide à la conduite</b>	• Caméra de recul; ○ Système de caméra panoramique 360°

## Recharge en voiture

<b>Port multimédia/de chargement</b>	•USB;•AUX
--------------------------------------	-----------

"●" = Équipement de série

"-" = Non disponible

"○" = Équipement en option.

Remarque : Il s'agit de véhicules du marché chinois. La couverture de garantie n'est pas disponible en dehors de la Chine.