

Отчет о Деталях Автомобиля

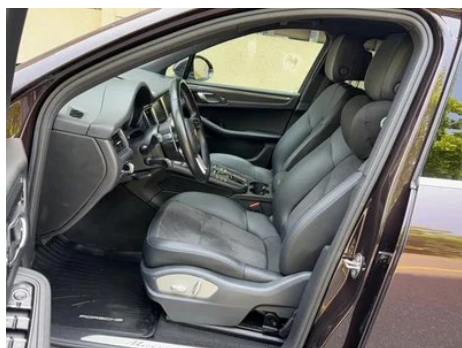
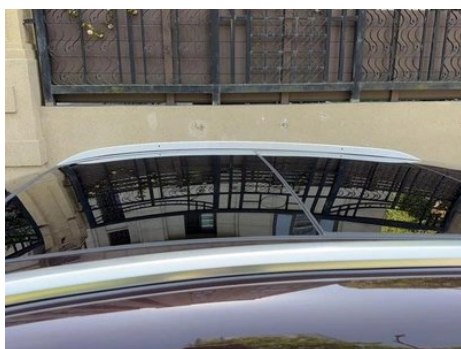
Macan 2014 Macan 2.0T

Основная Информация

Марка	Porsche
Пробег	86,000 km
Цвет	Кофейный цвет
Первая регистрация	2015-04-01
Количество передач	0

Изображения Автомобиля





Состояние Автомобиля

1. Внутренняя сторона правой стойки В, Царапина. 2. Направляющие и каркас водительского сиденья, Следы демонтажа. 3. Направляющие и каркас пассажирского сиденья, Следы демонтажа. 4. Правое заднее крыло, Ремонт лакокрасочного покрытия, Кузовной ремонт.

Информация о Конфигурации

Информация о модели

Наименование модели	Macan 2014 Macan 2.0T
Дата выпуска	2014.04

Основные параметры

Класс автомобиля	Среднего размера внедорожник
Тип энергии	Бензин
Максимальная мощность (кВт)	174
Максимальный крутящий момент (Н·м)	350
Трансмиссия	7-транс влажного двойного сцепления
Тип кузова	SUV
Двигатель	2,0 л, 237 лошадиных сил, L4
Габариты (Д×Ш×В) (мм)	4681*1923*1624
Разгон 0-100 км/ч (с)	6.9
Максимальная скорость (км/ч)	223
Снаряженная масса (кг)	1770
Полная масса (кг)	-

Основные параметры (продолжение)

Измеренный разгон 0-100 км/ч (с)	6.8
Тормозной путь со 100 км/ч (м)	36.72

двигатель

Модель двигателя	-
Рабочий объем (мл)	1984
Рабочий объем (л)	2.0
Тип впуска	Турбонаддув
Компоновка цилиндров	L
Количество цилиндров	4
Клапанов на цилиндр	4
Степень сжатия	9.6
Газораспределительный механизм	DOHC
Максимальная мощность (л.с.)	237
Обороты максимальной мощности (об/мин)	5000-6800
Обороты максимального крутящего момента (об/мин)	1500-4500
Максимальная полезная мощность (кВт)	-
Октановое число	Номер 95
Система подачи топлива	Смешанная струя
Материал головки блока цилиндров	Алюминиевый сплав
Материал блока цилиндров	Чугун

Экран/Система

Центральный экран управления цветной	•
Bluetooth/ Автомобильный телефон	○
Автомобильное ТВ	○
CD/DVD-проигрыватель	• Многодисковая CD система

Тело

Длина (мм)	4681
------------	------

Тело (продолжение)

Ширина (мм)	1923
Высота (мм)	1624
Колесная база (мм)	2807
Передняя колея (мм)	-
Задняя колея (мм)	-
Тип открывания дверей	-
Количество дверей	5
Количество мест	5
Объем топливного бака (л)	65
Объем багажника (л)	500-1500
Коэффициент аэродинамического сопротивления (Cd)	-

Коробка передач

Аббревиатура	7-транс влажного двойного сцепления
Количество передач	7
Тип трансмиссии	Мокрая коробка передач с двойным сцеплением (DCT)

Рулевое управление шасси

Тип привода	Переднемоторный, полноприводный (F-AWD)
Полный привод	Полный полный привод
Центральная дифференциальная структура	Многодисковое сцепление
Тип передней подвески	Независимая подвеска с двумя поперечными рычагами
Тип задней подвески	Множатная независимая подвеска
Тип усилителя руля	Электрический усилитель
Строение тела	Несущая

Конфигурация сидений

Материал сидений	• Натуральная кожа
Регулировка основного сиденья	• Регулировка вперед и назад; • регулировка спинки; • регулировка высоты (2 стороны);○ регулировка высоты (4 стороны)

Конфигурация сидений (продолжение)

Метод регулировки совместного сиденья	• Регулировка вперед и назад; • регулировка спинки
Электрорегулировка сиденья водителя и пассажира	Мастер •/Заместитель •
Функции передних сидений	•Нагрев;○Вентиляция (USD 2,294)
Функция памяти электрических сидений	•
Кнопки регулировки заднего сиденья переднего пассажира	-
Заднее сиденье складное	• Пропорциональное опускание
Передний/задний центральный подлокотник	До •/после •
Задний подстаканник	•
Функции сидений второго ряда	○ Нагрев (USD 941)

Активная безопасность

Антиблокировочная система (ABS)	•
Электронное распределение тормозных усилий (EBD/CBC)	•
Система экстренного торможения (EBA/BAS/BA)	•
Система контроля тяги (ASR/TCS/TRC)	•
Система курсовой устойчивости (ESC/ESP/DSC)	•
Система контроля давления в шинах (TPMS)	○
Система напоминания о ремне безопасности	•
Крепления ISOFIX для детских кресел	•

Активная безопасность (продолжение)

Система предупреждения о съезде с полосы (LDWS)	○
Система автономного экстренного торможения (АЕВ)	○
Система обнаружения усталости водителя	-

Кондиционер/холодильник

Метод регулирования температуры в системе кондиционирования воздуха	• Автоматический кондиционер
Независимая система климат-контроля для задних пассажиров	○
Вентиляционные отверстия на задних сиденьях	○
Контроль температурной зоны	•
Автомобильный очиститель воздуха	-
Салонный фильтр PM2.5	-

Пассивная безопасность

Подушка безопасности водителя/пассажира	Мастер •/Заместитель •
Передние/задние боковые подушки безопасности	До •/после •
Подушки безопасности для защиты головы спереди/сзади (шторки безопасности)	До •/после •

Колесный тормоз

Тип передних тормозов	Вентиляционный диск
Тип задних тормозов	Вентиляционный диск
Тип стояночного тормоза	Электронный стоячий автомобиль
Размер передних шин	235/60 R18
Размер задних шин	255/55 R18
Размер запасного колеса	Не полный размер

Аудио/Внутреннее освещение

Аудио/Внутреннее освещение (продолжение)

Название бренда динамика	• BOSE; ○ Voice of Burmester Berlin (USD 11,721)
Количество говорящих	• ≥ 12 рогов

Функции вождения

Навигационный дисплей дорожной информации	-
Помощь в удержании полосы движения	○
Система помощи при движении по полосе	-
Система круиз-контроля	• Круиз с фиксированной скоростью; ○ Адаптивный круиз
Спутниковая навигационная система	○
Помощь при парковке	-

Внешнее освещение

Источник света ближнего света	• Ксенон
Источник света дальнего света	• Ксенон
Светодиодные дневные ходовые огни	•
Адаптивный дальний и ближний свет	-
Автоматические фары	•
Передние противотуманные фары	•
Регулируемые по высоте фары	•
Задержка выключения фар	-
Поворот фар	○
Устройство для очистки фар	○

Внешние зеркала

Функция внешнего зеркала	• Электрическая регулировка; • Электрическое складывание; ○ Память настроек зеркал; • Подогрев зеркал; ○ Автоматическое антибликовое покрытие (USD 882)
--------------------------	---------------------------------------------------------------------------------------------------------------------------------------------------------

Внешний вид/противоугонное

Внешний вид/противоугонное (продолжение)

Материал обода	• Алюминиевый сплав
Электрический багажник	•
Электронный иммобилайзер двигателя	•
Центральный замок в автомобиле	•
Тип ключа	• Ключ дистанционного управления
Система бесключевого запуска	○
Функция бесключевого доступа	○
Багажник на крышу	○
Активная закрытая решетка	•

Мансардное окно/стекло

Тип люка	• Панорамный люк
Передние/задние электрические стеклоподъемники	До •/после •
Функция защиты от заземления окон	•
Автомобильное зеркало для макияжа	•
Задний дворник	•
Функция стеклоочистителя с датчиком дождя	•
Солнцезащитные шторки на задние боковые окна	○
Заднее боковое защитное стекло	•

Цвет интерьера и экстерьера

Цвет кузова	Чёрный: #040404; Белый: #FFFFFF; Ритмичный красный: #A42E3E
Цвет салона	Чёрный: #000000; Луксор ми: #CC9966; Гранатовый красный: #993333; Чёрный/Гранатовый красный: #000000/#993333; Агатый серый: #333333; Тёмно-кофейный: #2B2220

Рулевое колесо/внутреннее зеркало

Материал рулевого колеса	• Кора
Регулировка положения рулевого колеса	• Ручная регулировка вверх и вниз; ○ электрическая регулировка вверх и вниз
Многофункциональное рулевое колесо	•
Подогрев рулевого колеса	○
Память рулевого колеса	○
Экран дисплея маршрутного компьютера	•
Полностью ЖК-панель приборов	-
Функция внутреннего зеркала заднего вида	○ Автоматическая антибликовая
Подрулевые лепестки переключения передач	•

Интеллектуальная конфигурация

Сервисы подключенного автомобиля	-
Обновления по воздуху (ОТА)	-

Контроль вождения

Автоматическая парковка	•
Крутой спуск по склону	•
Помощь при трогании на подъеме	•
Функция переменной подвески	• Регулировка жёсткости подвески; ○ Регулировка высоты подвески
Пневматическая подвеска	○
Переменное передаточное отношение рулевого управления	•
Технология запуска и остановки двигателя	•

Приводное оборудование

Приводное оборудование (продолжение)

Передний/задний парковочный радар	До •/после •
Система видеопомощи при вождении	• Камера заднего вида; ○ Панорамная камера 360 градусов

Зарядка в автомобиле

Мультимедийный/зарядный порт	•USB;•AUX
-------------------------------------	-----------

"●" = Стандартное оборудование

"-" = Недоступно

"○" = Опциональное оборудование.

Примечание: Это автомобили для китайского рынка.
Гарантийное покрытие недоступно за пределами Китая.