

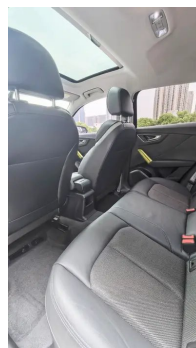
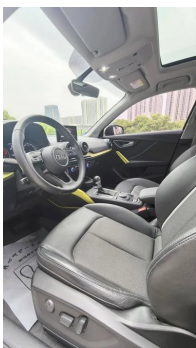
# Rapport de Détail du Véhicule

Audi Q2L 2018 35TFSI Mode dynamique Pays VI

## Informations de Base

Marque	<b>Audi</b>
Kilométrage	<b>19,000 km</b>
Couleur	<b>Violet</b>
Première immatriculation	<b>2019-11-01</b>
Nombre de transferts	<b>0</b>

## Images du Véhicule





## État du Véhicule

1. Support d'amortisseur avant gauche, Déformation, Corrosion. 2. Support de radiateur, Traces de démontage. 3. Aile arrière gauche, Rayure. 4. Aile arrière droite, Rayure. 5. Berceau avant, Traces de démontage, Remplacé.

## Informations de Configuration

### Informations sur le modèle

<b>Nom du modèle</b>	Audi Q2L 2018 35 TFSI Mode dynamique Pays VI
<b>Date de lancement</b>	2019.06

### Paramètres de base

<b>Catégorie du véhicule</b>	Petit SUV
<b>Type d'énergie</b>	Essence
<b>Puissance maximale (kW)</b>	110
<b>Couple maximal (N·m)</b>	250
<b>Transmission</b>	Double embrayage sec à 7 vitesses
<b>Type de carrosserie</b>	SUV
<b>Moteur</b>	1,4 L 150 chevaux L4
<b>Dimensions (L×l×H) (mm)</b>	4236*1785*1548
<b>Accélération 0-100 km/h (s)</b>	8.7
<b>Vitesse maximale (km/h)</b>	200
<b>Poids à vide (kg)</b>	1405
<b>Poids total autorisé en charge (kg)</b>	-
<b>Consommation mixte NEDC (L/100 km)</b>	6.1

## moteur

<b>Référence moteur</b>	DJS
<b>Cylindrée (mL)</b>	1395
<b>Cylindrée (L)</b>	1.4
<b>Type d'admission</b>	Turbo
<b>Configuration des cylindres</b>	L
<b>Nombre de cylindres</b>	4
<b>Soupapes par cylindre</b>	4
<b>Distribution</b>	DOHC
<b>Puissance maximale (ch)</b>	150
<b>Régime de puissance maxi (tr/min)</b>	5000-6000
<b>Régime de couple maxi (tr/min)</b>	1750-3000
<b>Puissance nette maximale (kW)</b>	110
<b>Indice d'octane</b>	Numéro 95
<b>Système d'alimentation</b>	Pulvérisation directe
<b>Matériau de culasse</b>	Alliage d'aluminium
<b>Matériau de bloc-moteur</b>	Alliage d'aluminium
<b>Disposition du moteur</b>	Horizontal

## Écran/Système

<b>Écran couleur de contrôle central</b>	<ul style="list-style-type: none"><li>• Écran LCD ordinaire</li></ul>
<b>Taille de l'écran d'infodivertissement</b>	<ul style="list-style-type: none"><li>• 7 pouces; ○8,3 pouces</li></ul>
<b>Bluetooth/Téléphone embarqué</b>	<ul style="list-style-type: none"><li>•</li></ul>
<b>Intégration/Mise en miroir de smartphone</b>	<ul style="list-style-type: none"><li>• Prise en charge de CarPlay</li></ul>
<b>Système de contrôle de reconnaissance vocale</b>	<ul style="list-style-type: none"><li>• Système multimédia; • Navigation; • Téléphone</li></ul>
<b>Lecteur CD/DVD embarqué</b>	<ul style="list-style-type: none"><li>• CD à disque unique</li></ul>

## Corps

<b>Longueur (mm)</b>	4236
<b>Largeur (mm)</b>	1785
<b>Hauteur (mm)</b>	1548

## Corps (suite)

<b>Empattement (mm)</b>	2628
<b>Voie avant (mm)</b>	1543
<b>Voie arrière (mm)</b>	1546
<b>Garde au sol en charge (mm)</b>	142
<b>Type d'ouverture des portes</b>	-
<b>Nombre de portes</b>	5
<b>Nombre de places</b>	5
<b>Capacité du réservoir (L)</b>	50
<b>Volume du coffre (L)</b>	347
<b>Coefficient de traînée (Cx)</b>	-

## Boîte de vitesse

<b>Abréviation</b>	Double embrayage sec à 7 vitesses
<b>Nombre de rapports</b>	7
<b>Type de transmission</b>	Transmission à double embrayage sec (DCT)

## Direction du châssis

<b>Type de transmission</b>	Moteur avant, traction avant (FF)
<b>Type de suspension avant</b>	Suspension indépendante MacPherson
<b>Type de suspension arrière</b>	Suspension indépendante multi-bras
<b>Type de direction assistée</b>	Aide électrique
<b>Structure du corps</b>	Chargé

## Configuration des sièges

<b>Matériau des sièges</b>	○ Cuir véritable; • Mélange de cuir et de tissu
<b>Réglage du siège principal</b>	• Ajustement avant et arrière; • Ajustement du dossier; • Ajustement haut et bas (4 direction); • Soutien à la taille (4 direction)
<b>Méthode de réglage du siège arrière</b>	• Ajustement avant et arrière; • Ajustement du dossier; • Ajustement haut et bas (4 direction); • Soutien à la taille (4 direction)
<b>Réglage électrique du siège conducteur et du siège passager</b>	Principal •/Vice •

## Configuration des sièges (suite)

<b>Fonctions des sièges avant</b>	○ Chauffage (USD 294)
<b>Boutons de réglage arrière du siège passager avant</b>	-
<b>Banquette arrière rabattable</b>	• La proportion est abaissée
<b>Accoudoir central avant/arrière</b>	• Avant/arrière •
<b>Porte-gobelet arrière</b>	•
<b>Sièges de style sportif</b>	•

## Sécurité active

<b>Système antiblocage des roues (ABS)</b>	•
<b>Répartiteur électronique de freinage (EBD/CBC)</b>	•
<b>Système d'assistance au freinage (EBA/BAS/BA)</b>	•
<b>Système antipatinage (ASR/TCS/TRC)</b>	•
<b>Contrôle électronique de stabilité (ESC/ESP/DSC)</b>	•
<b>Système de surveillance de la pression des pneus (TPMS)</b>	• Alarme de pression des pneus
<b>Avertisseur de ceinture de sécurité</b>	• Première rangée
<b>Fixations ISOFIX pour siège enfant</b>	•
<b>Système d'avertissement de franchissement de ligne (LDWS)</b>	○
<b>Système de freinage d'urgence autonome (AEB)</b>	•
<b>Détection de fatigue du conducteur</b>	-

## Climatisation/réfrigérateur

<b>Méthode de contrôle de la température de la climatisation</b>	• Climatisation automatique
<b>Climatisation indépendante arrière</b>	-

## Climatisation/réfrigérateur (suite)

<b>Bouches d'aération des sièges arrière</b>	-
<b>Contrôle de zone de température</b>	•
<b>Purificateur d'air pour voiture</b>	-
<b>Filtre PM2.5 d'habitacle</b>	-

## Sécurité passive

<b>Airbag conducteur/passager</b>	Principal •/Vice •
<b>Airbags latéraux avant/arrière</b>	Avant •/arrière-
<b>Airbags de tête avant/arrière (airbags rideaux)</b>	• Avant/arrière •

## Frein de roue

<b>Type de freins avant</b>	Ventilation à disque
<b>Type de freins arrière</b>	Type de disque
<b>Type de frein de stationnement</b>	Voiture de stationnement électronique
<b>Dimensions des pneus avant</b>	215/50 R18
<b>Dimensions des pneus arrière</b>	215/50 R18
<b>Dimensions de la roue de secours</b>	Non pleine taille

## Audio/Éclairage intérieur

<b>Nom de marque du haut-parleur</b>	○Bang & Olufsen(USD 1,029)
<b>Nombre de locuteurs</b>	•6 haut-parleurs; ○8 haut-parleurs; ○14 haut-parleurs
<b>Lampe de lecture tactile</b>	•

## Fonctions de conduite

<b>Affichage des informations de trafic de navigation</b>	○
<b>Assistance de voie</b>	○(USD 735)
<b>Système d'assistance au maintien de la voie</b>	○
<b>Système de régulateur de vitesse</b>	• Croisière à vitesse fixe; ○ Croisière adaptative (USD 1,250)

## Fonctions de conduite (suite)

<b>Système de navigation par satellite</b>	○
<b>Assistance au stationnement</b>	○(USD 368)

## Éclairage extérieur

<b>Source de lumière de croisement</b>	•LED
<b>Source lumineuse de feux de route</b>	•LED
<b>Feux de jour à LED</b>	•
<b>Feux de route et de croisement adaptatifs</b>	○
<b>Phares automatiques</b>	•
<b>Phares réglables en hauteur</b>	•
<b>Délai d'extinction des phares</b>	•
<b>Mode pluie et brouillard des phares</b>	•

## Rétroviseurs extérieurs

<b>Fonction rétroviseur extérieur</b>	• Réglage électrique; ○ Pliage électrique (USD 147); • Rétroviseurs chauffants; ○ Pliage automatique à la fermeture du véhicule; ○ Anti-éblouissement automatique
---------------------------------------	---

## Apparence/antivol

<b>Matériau de la jante</b>	• Alliage d'aluminium
<b>Coffre électrique</b>	○(USD 441)
<b>Antidémarrage électronique du moteur</b>	•
<b>Système de verrouillage centralisé dans la voiture</b>	•
<b>Type de clé</b>	• Clé de télécommande
<b>Système de démarrage sans clé</b>	○
<b>Fonction d'entrée sans clé</b>	○ Première rangée
<b>Kit d'apparence</b>	• Style sportif

## Puits de lumière/Verre

<b>Type de toit ouvrant</b>	• Toit ouvrant électrique
-----------------------------	---------------------------

## Puits de lumière/Verre (suite)

<b>Vitres électriques avant/arrière</b>	• Avant/arrière •
<b>Fonction de levage de vitre à une touche</b>	• Toute la voiture
<b>Fonction anti-pincement de fenêtre</b>	•
<b>Miroir de maquillage pour voiture</b>	• Lumière de conduite principale; • Lumière de copilote
<b>Essuie-glace arrière</b>	•
<b>Fonction d'essuie-glace avec capteur de pluie</b>	• Induction des précipitations
<b>Vitre de confidentialité arrière</b>	•

## Couleur intérieure et extérieure

<b>Couleur extérieure</b>	Pierre de manganèse, Noir: #000000, Nano Grey: #4E5860; Parrot Bleu: #2846B4, Glacier blanc: # F6F6F6, Foil argent: # D2D2D4, Aurora, Violet: #694669; Kailash Blue: #286EA0; Corail Orange: # D26E05; Titanium riz: # B4B4A0; Tango rouge: #9B1014
<b>Couleur intérieure</b>	Noir, Rouge, #000000/#A00A0A, Noir: #000000

## Volant/rétroviseur intérieur

<b>Matériau du volant</b>	• Ceuu véritable
<b>Réglage de la position du volant</b>	• Ajustement manuel de haut en bas
<b>Volant multifonction</b>	•
<b>Volant chauffant</b>	-
<b>Mémoire du volant</b>	-
<b>Écran d'affichage de l'ordinateur de bord</b>	• Monochrome; ○ couleur
<b>Tableau de bord LCD complet</b>	○(USD 912)
<b>Fonction rétroviseur intérieur</b>	• Anti-éblouissement manuel; ○ Anti-éblouissement automatique (USD 221)
<b>Palettes de changement de vitesse au volant</b>	○(USD 74)

## Configuration intelligente

<b>Services de voiture connectée</b>	○
--------------------------------------	---

## Configuration intelligente (suite)

Mises à jour OTA	-
------------------	---

## Contrôle de la conduite

Commutateur de mode de conduite	• Sport; ○ Économie; ○ Confort/Standard
Stationnement automatique	•
Aide au démarrage en côte	•
Rapport de direction variable	•
Technologie de démarrage et d'arrêt du moteur	•

## Matériel de conduite

Radar de stationnement avant/arrière	• Avant/arrière •
Système de caméras d'aide à la conduite	○ Caméra de recul (USD 368)

## Recharge en voiture

Port multimédia/de chargement	•USB;•AUX;•SD
Nombre de ports USB/Type-C	• 2 à l'avant

"●" = Équipement de série

"-" = Non disponible

"○" = Équipement en option.

Remarque : Il s'agit de véhicules du marché chinois. La couverture de garantie n'est pas disponible en dehors de la Chine.