

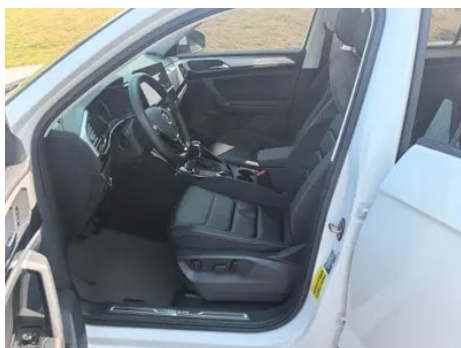
Отчет о Деталях Автомобиля

Volkswagen Tayron 2019 330TSI
Двухприводная люксовая модель Страна VI

Основная Информация

Марка	Volkswagen
Пробег	37,000 km
Цвет	Белый
Первая регистрация	2020-05-01
Количество передач	1

Изображения Автомобиля





Состояние Автомобиля

1. Оригинальные металлические кузовные элементы с заводской окраской.

Информация о Конфигурации

Информация о модели

Наименование модели	Volkswagen Tayron 2019 330TSI Двухприводная люксовая модель Страна VI
Дата выпуска	2019.05

Основные параметры

Класс автомобиля	Среднего размера внедорожник
Тип энергии	Бензин
Максимальная мощность (кВт)	137
Максимальный крутящий момент (Н·м)	320
Трансмиссия	7-транс влажного двойного сцепления
Тип кузова	SUV
Двигатель	2.0T 186 л.с. L4
Габариты (Д×Ш×В) (мм)	4589*1860*1660
Разгон 0-100 км/ч (с)	8.7
Максимальная скорость (км/ч)	200
Снаряженная масса (кг)	1645
Полная масса (кг)	-

Основные параметры (продолжение)

Расход топлива по циклу NEDC (л/100км)	6.7
--	-----

двигатель

Модель двигателя	EA888-DKV
Рабочий объем (мл)	1984
Рабочий объем (л)	2.0
Тип впуска	Турбонаддув
Компоновка цилиндров	L
Количество цилиндров	4
Клапанов на цилиндр	4
Газораспределительный механизм	DOHC
Максимальная мощность (л.с.)	186
Обороты максимальной мощности (об/мин)	5000
Обороты максимального крутящего момента (об/мин)	1600-4000
Максимальная полезная мощность (кВт)	-
Октановое число	Номер 95
Система подачи топлива	Смешанная струя
Материал головки блока цилиндров	Алюминиевый сплав
Материал блока цилиндров	Чугун

Экран/Система

Центральный экран управления цветной	<ul style="list-style-type: none">• Сенсорный ЖК-экран
Размер экрана информационно-развлекательной системы	<ul style="list-style-type: none">• 6,5 дюйма
Bluetooth/Автомобильный телефон	<ul style="list-style-type: none">•
Интеграция смартфона/Зеркалирование	<ul style="list-style-type: none">• Поддержка CarPlay;• Поддержка CarLife;• Оригинальное подключение/отображение

Экран/Система (продолжение)

Система управления с распознаванием голоса	• Мультимедийная система; • телефон
---	-------------------------------------

Тело

Длина (мм)	4589
Ширина (мм)	1860
Высота (мм)	1660
Колесная база (мм)	2731
Передняя колея (мм)	1576
Задняя колея (мм)	1566
Тип открывания дверей	Открытая дверь
Количество дверей	5
Количество мест	5
Объем топливного бака (л)	60
Объем багажника (л)	506-1590
Коэффициент аэродинамического сопротивления (Cd)	-
Угол въезда (°)	21
Угол съезда (°)	19

Коробка передач

Аббревиатура	7-транс влажного двойного сцепления
Количество передач	7
Тип трансмиссии	Мокрая коробка передач с двойным сцеплением (DCT)

Рулевое управление шасси

Тип привода	Переднемоторный, переднеприводный (FF)
Тип передней подвески	Независимая подвеска McPherson
Тип задней подвески	Множатная независимая подвеска
Тип усилителя руля	Электрический усилитель
Строение тела	Несущая

Конфигурация сидений

Материал сидений	• Кожа/Alcantara Mashable
-------------------------	---------------------------

Конфигурация сидений (продолжение)

Регулировка основного сиденья	<ul style="list-style-type: none">• Регулировка вперед и назад;• регулировка спинки;• регулировка высоты (4 стороны);• поддержка талии (4 стороны)
Метод регулировки совместного сиденья	<ul style="list-style-type: none">• Регулировка вперед и назад;• регулировка спинки;• регулировка высоты (4 стороны);• поддержка талии (4 стороны)
Электрорегулировка сиденья водителя и пассажира	Мастер •/Заместитель •
Функции передних сидений	○ Нагревание
Кнопки регулировки заднего сиденья переднего пассажира	-
Регулировка сидений второго ряда	<ul style="list-style-type: none">• Регулировка вперед и назад;• регулировка спинки
Заднее сиденье складное	<ul style="list-style-type: none">• Пропорциональное опускание
Передний/задний центральный подлокотник	До •/после •
Задний подстаканник	•

Активная безопасность

Антиблокировочная система (ABS)	•
Электронное распределение тормозных усилий (EBD/CBC)	•
Система экстренного торможения (EBA/BAS/BA)	•
Система контроля тяги (ASR/TCS/TRC)	•
Система курсовой устойчивости (ESC/ESP/DSC)	•
Система контроля давления в шинах (TPMS)	<ul style="list-style-type: none">• Сигнализация давления в шинах
Система напоминания о ремне безопасности	<ul style="list-style-type: none">• Вся машина

Активная безопасность (продолжение)

Крепления ISOFIX для детских кресел	•
Система предупреждения о съезде с полосы (LDWS)	-
Система автономного экстренного торможения (АЕВ)	•
Система обнаружения усталости водителя	-

Кондиционер/холодильник

Метод регулирования температуры в системе кондиционирования воздуха	• Автоматический кондиционер
Независимая система климат-контроля для задних пассажиров	•
Вентиляционные отверстия на задних сиденьях	•
Контроль температурной зоны	•
Автомобильный очиститель воздуха	-
Салонный фильтр PM2.5	•

Пассивная безопасность

Подушка безопасности водителя/пассажира	Мастер •/Заместитель •
Передние/задние боковые подушки безопасности	До •/после-
Подушки безопасности для защиты головы спереди/сзади (шторки безопасности)	До •/после •
Подушка безопасности для колена	• Главная подушка безопасности

Колесный тормоз

Тип передних тормозов	Вентиляционный диск
Тип задних тормозов	Дисковый
Тип стояночного тормоза	Электронный стоячий автомобиль
Размер передних шин	235/55 R18

Колесный тормоз (продолжение)

Размер задних шин	235/55 R18
Размер запасного колеса	Не полный размер

Аудио/Внутреннее освещение

Количество говорящих	• 6 рогов
Внутреннее окружающее освещение	• Монохромный

Функции вождения

Навигационный дисплей дорожной информации	-
Помощь в удержании полосы движения	-
Система помощи при движении по полосе	-
Система круиз-контроля	• Круиз с фиксированной скоростью
Спутниковая навигационная система	-
Помощь при парковке	-

Внешнее освещение

Источник света ближнего света	•LED
Источник света дальнего света	•LED
Светодиодные дневные ходовые огни	•
Адаптивный дальний и ближний свет	-
Автоматические фары	○
Передние противотуманные фары	•LED
Регулируемые по высоте фары	•
Задержка выключения фар	○
Лампа указателя поворота	•

Внешние зеркала

Внешние зеркала (продолжение)

Функция внешнего зеркала	<ul style="list-style-type: none">• Электрическая регулировка;• Электрический складной;• Нагрев зеркал заднего вида;• Автоматический поворот;• Автоматический складной замок
---------------------------------	--

Внешний вид/противоугольное

Материал обода	<ul style="list-style-type: none">• Алюминиевый сплав
Электрический багажник	-
Электронный иммобилайзер двигателя	<ul style="list-style-type: none">•
Центральный замок в автомобиле	<ul style="list-style-type: none">•
Тип ключа	<ul style="list-style-type: none">• Ключ дистанционного управления
Система бесключевого запуска	<ul style="list-style-type: none">•
Функция бесключевого доступа	<ul style="list-style-type: none">• Передний ряд
Багажник на крышу	<ul style="list-style-type: none">•

Мансардное окно/стекло

Тип люка	<ul style="list-style-type: none">• Панорамный люк можно открыть
Передние/задние электрические стеклоподъемники	До •/после •
Функция подъема окна одним нажатием	<ul style="list-style-type: none">• Вся машина
Функция защиты от заземления окон	<ul style="list-style-type: none">•
Автомобильное зеркало для макияжа	<ul style="list-style-type: none">• Освещение главного водителя;• освещение второго пилота
Задний дворник	<ul style="list-style-type: none">•
Функция стеклоочистителя с датчиком дождя	<ul style="list-style-type: none">○ Индуктивный тип дождя
Насадка для подогрева воды	<ul style="list-style-type: none">○

Цвет интерьера и экстерьера

Цвет интерьера и экстерьера (продолжение)

Цвет кузова	Полярный белый: # FFFFFFFF; Марс коричневый: # 4B4542; Живой оранжевый: # CAA148; Карибский синий: # 0000F0; Колорадо Голд: # BD984A; Розово-красный: # DC1E32; Марганец черный: # 010101; Звездное золото: # B4A08C
Цвет салона	Черный: # 252B2A

Рулевое колесо/внутреннее зеркало

Материал рулевого колеса	<ul style="list-style-type: none">• Натуральная кожа
Регулировка положения рулевого колеса	<ul style="list-style-type: none">• Ручная регулировка вверх и вниз
Многофункциональное рулевое колесо	<ul style="list-style-type: none">•
Подогрев рулевого колеса	<input type="radio"/>
Память рулевого колеса	-
Экран дисплея маршрутного компьютера	<ul style="list-style-type: none">• Цвет
Полностью ЖК-панель приборов	-
Функция внутреннего зеркала заднего вида	<ul style="list-style-type: none">• Ручное антибликовое покрытие;<input type="radio"/> Автоматическое антибликовое покрытие

Интеллектуальная конфигурация

Сервисы подключенного автомобиля	-
Обновления по воздуху (ОТА)	-

Контроль вождения

Переключатель режима движения	<ul style="list-style-type: none">• Спорт;• экономичный;• стандарт/комфорт
Автоматическая парковка	<ul style="list-style-type: none">•
Помощь при трогании на подъеме	<ul style="list-style-type: none">•
Технология запуска и остановки двигателя	<ul style="list-style-type: none">•

Приводное оборудование

Передний/задний парковочный радар	Передний/задний <ul style="list-style-type: none">•
-----------------------------------	---

Зарядка в автомобиле

Мультимедийный/ зарядный порт	•USB
Количество портов USB/ Type-C	• 1 в первом ряду/2 в заднем ряду
Розетка 12 В в багажном отделении	•

Дополнительный пакет

Дополнительный пакет	Пакет помощи при освещении (USD 0.15; в том числе: функция автоматического открытия и отъезда фар, интеллектуальный датчик дождя, автоматическое антиблистательное зеркало заднего вида), теплый зимний пакет (USD 0.15; в том числе: подогрев передних сидений, подогрев рулевого колеса, Нагревание форсунки для очистки переднего окна)
-----------------------------	--

"●" = Стандартное оборудование

"-" = Недоступно

"○" = Опциональное оборудование.

Примечание: Это автомобили для китайского рынка.
Гарантийное покрытие недоступно за пределами Китая.