

# Отчет о Деталях Автомобиля

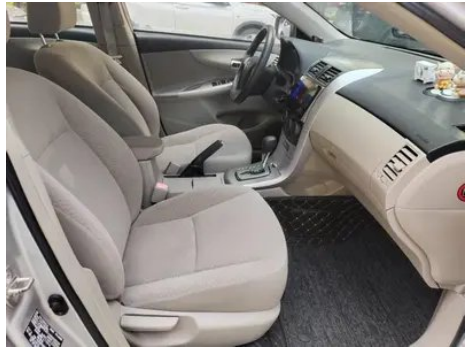
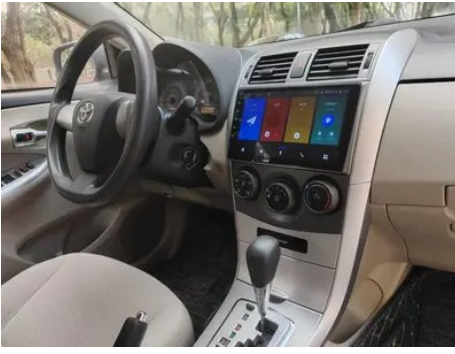
Toyota Corolla 2011 1.6L Автоматический GL  
Люк версия

## Основная Информация

Марка	Toyota
Пробег	174,400 km
Цвет	Серебристо-серый
Первая регистрация	2012-08-01
Количество передач	2

## Изображения Автомобиля





## Состояние Автомобиля

1. Левый порог кузова, Деформация внешней стороны. 2. Правый порог кузова, Деформация внешней стороны. 3. Задняя панель кузова, Деформация. 4. Направляющие и каркас водительского сиденья, Коррозия. 5. Правая задняя боковина, Ремонт лакокрасочного покрытия.

## Информация о Конфигурации

### Информация о модели

<b>Наименование модели</b>	Toyota Corolla 2011 1.6L Автоматический GL Люк версия
<b>Дата выпуска</b>	2010.09

### Основные параметры

<b>Класс автомобиля</b>	Компактный автомобиль
<b>Тип энергии</b>	Бензин
<b>Максимальная мощность (кВт)</b>	90
<b>Максимальный крутящий момент (Н·м)</b>	154
<b>Трансмиссия</b>	4 передачи автоматический
<b>Тип кузова</b>	Седан
<b>Двигатель</b>	1,6 л, 122 лошадиные силы, L4

## Основные параметры (продолжение)

<b>Габариты (Д×Ш×В) (мм)</b>	4545*1760*1490
<b>Разгон 0-100 км/ч (с)</b>	-
<b>Максимальная скорость (км/ч)</b>	180
<b>Снаряженная масса (кг)</b>	1300
<b>Полная масса (кг)</b>	-
<b>Расход топлива по циклу NEDC (л/100км)</b>	6.9

## двигатель

<b>Модель двигателя</b>	1ZR-FE
<b>Рабочий объем (мл)</b>	1598
<b>Рабочий объем (л)</b>	1.6
<b>Тип впуска</b>	Естественный вдох
<b>Компоновка цилиндров</b>	L
<b>Количество цилиндров</b>	4
<b>Клапанов на цилиндр</b>	4
<b>Степень сжатия</b>	10.2
<b>Газораспределительный механизм</b>	DOHC
<b>Диаметр цилиндра (мм)</b>	80.5
<b>Ход поршня (мм)</b>	78.5
<b>Максимальная мощность (л.с.)</b>	122
<b>Обороты максимальной мощности (об/мин)</b>	6000
<b>Обороты максимального крутящего момента (об/мин)</b>	5200
<b>Максимальная полезная мощность (кВт)</b>	-
<b>Октановое число</b>	№ 92.
<b>Система подачи топлива</b>	Многоточечный электрический впрыск
<b>Материал головки блока цилиндров</b>	Алюминиевый сплав
<b>Материал блока цилиндров</b>	Алюминиевый сплав

## двигатель (продолжение)

Технологии, специфичные для двигателей	Двойной VVT-i
--	---------------

## Экран/Система

Bluetooth/ Автомобильный телефон	-
CD/DVD-проигрыватель	• CD на одном диске

## Тело

Длина (мм)	4545
Ширина (мм)	1760
Высота (мм)	1490
Колесная база (мм)	2600
Передняя колея (мм)	1535
Задняя колея (мм)	1535
Дорожный просвет при полной загрузке (мм)	160
Тип открывания дверей	-
Количество дверей	4
Количество мест	5
Объем топливного бака (л)	55
Объем багажника (л)	450
Коэффициент аэродинамического сопротивления (Cd)	-

## Коробка передач

Аббревиатура	4 передачи автоматический
Количество передач	4
Тип трансмиссии	Автоматическая коробка передач (AT)

## Рулевое управление шасси

Тип привода	Переднемоторный, переднеприводный (FF)
Тип передней подвески	Независимая подвеска McPherson
Тип задней подвески	Новая подвеска с буксируемой рукой (Амортизатор Разделительная пружина)
Тип усилителя руля	Электрический усилитель
Строение тела	Несущая

## Конфигурация сидений

<b>Материал сидений</b>	• Ткань
<b>Регулировка основного сиденья</b>	• Регулировка вперед и назад; • регулировка спинки
<b>Метод регулировки совместного сиденья</b>	• Регулировка вперед и назад; • регулировка спинки
<b>Электрорегулировка сиденья водителя и пассажира</b>	-
<b>Кнопки регулировки заднего сиденья переднего пассажира</b>	-
<b>Заднее сиденье складное</b>	• Пропорциональное опускание
<b>Передний/задний центральный подлокотник</b>	До •/после-
<b>Задний подстаканник</b>	-

## Активная безопасность

<b>Антиблокировочная система (ABS)</b>	•
<b>Электронное распределение тормозных усилий (EBD/CBC)</b>	•
<b>Система экстренного торможения (EBA/BAS/BA)</b>	•
<b>Система контроля тяги (ASR/TCS/TRC)</b>	-
<b>Система курсовой устойчивости (ESC/ESP/DSC)</b>	-
<b>Система напоминания о ремне безопасности</b>	•
<b>Крепления ISOFIX для детских кресел</b>	•
<b>Система предупреждения о съезде с полосы (LDWS)</b>	-
<b>Система автономного экстренного торможения (АЕВ)</b>	-
<b>Система обнаружения усталости водителя</b>	-

## Кондиционер/холодильник

Метод регулирования температуры в системе кондиционирования воздуха	• Автоматический кондиционер
Независимая система климат-контроля для задних пассажиров	-
Вентиляционные отверстия на задних сиденьях	-
Контроль температурной зоны	-
Автомобильный очиститель воздуха	-
Салонный фильтр PM2.5	-

## Пассивная безопасность

Подушка безопасности водителя/пассажира	Мастер •/Заместитель •
Передние/задние боковые подушки безопасности	-
Подушки безопасности для защиты головы спереди/сзади (шторки безопасности)	-

## Колесный тормоз

Тип передних тормозов	Вентиляционный диск
Тип задних тормозов	Дисковый
Тип стояночного тормоза	Ручной тормоз
Размер передних шин	195/65 R15
Размер задних шин	195/65 R15
Размер запасного колеса	Полный размер

## Аудио/Внутреннее освещение

Количество говорящих	• 6-7 рогов
----------------------	-------------

## Функции вождения

Навигационный дисплей дорожной информации	-
Помощь в удержании полосы движения	-
Система помощи при движении по полосе	-

## Функции вождения (продолжение)

Спутниковая навигационная система	-
Помощь при парковке	-

## Внешнее освещение

Светодиодные дневные ходовые огни	-
Адаптивный дальний и ближний свет	-
Автоматические фары	•
Передние противотуманные фары	•
Регулируемые по высоте фары	•
Задержка выключения фар	-

## Внешние зеркала

Функция внешнего зеркала	• Электрическая регулировка
--------------------------	-----------------------------

## Внешний вид/противоугонное

Материал обода	• Алюминиевый сплав
Электронный иммобилайзер двигателя	•
Центральный замок в автомобиле	•
Тип ключа	• Ключ дистанционного управления
Система бесключевого запуска	-

## Мансардное окно/стекло

Тип люка	• Электрический люк
Передние/задние электрические стеклоподъемники	До •/после •
Функция защиты от заземления окон	-
Автомобильное зеркало для макияжа	•
Задний дворник	-

## Цвет интерьера и экстерьера

## Цвет интерьера и экстерьера (продолжение)

Цвет кузова	Супер белый #FFFFFF Цвет черной слюды #000000 Красный слюда металлический цвет #C4283E Серый металлический цвет #3D4142 Темно-синий цвет слюды #1C3B57 Серебряный #BABABA
-------------	---

## Рулевое колесо/внутреннее зеркало

Регулировка положения рулевого колеса	• Ручная регулировка вверх и вниз
Многофункциональное рулевое колесо	-
Подогрев рулевого колеса	-
Память рулевого колеса	-
Полностью ЖК-панель приборов	-
Функция внутреннего зеркала заднего вида	• Ручная антибликовая

## Интеллектуальная конфигурация

Сервисы подключенного автомобиля	-
Обновления по воздуху (ОТА)	-

## Контроль вождения

Автоматическая парковка	-
-------------------------	---

## Приводное оборудование

Передний/задний парковочный радар	-
-----------------------------------	---

"●" = Стандартное оборудование

"\_" = Недоступно

"○" = Опциональное оборудование.

Примечание: Это автомобили для китайского рынка.  
Гарантийное покрытие недоступно за пределами Китая.