

# Отчет о Деталях Автомобиля

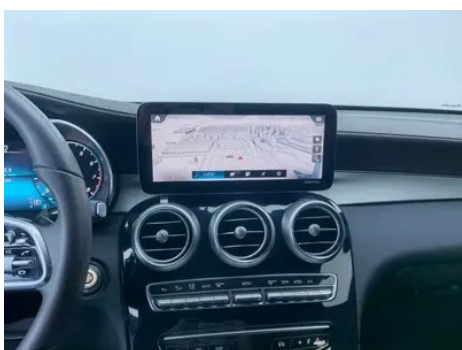
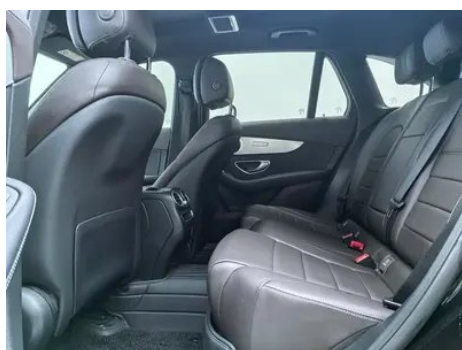
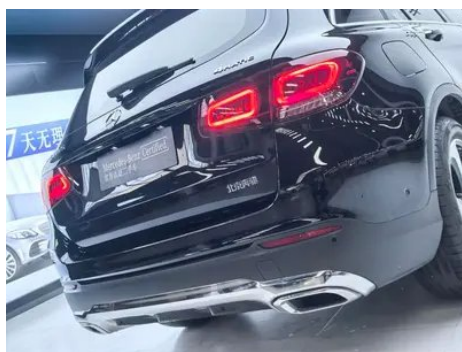
Mercedes-Benz GLC 2021 GLC 260 L 4MATIC  
Динамичный тип

## Основная Информация

|                    |               |
|--------------------|---------------|
| Марка              | Mercedes-Benz |
| Пробег             | 16,900 km     |
| Цвет               | Черный        |
| Первая регистрация | 2021-11-01    |
| Количество передач | 1             |

## Изображения Автомобиля





## Состояние Автомобиля

1. Оригинальные металлические кузовные элементы с заводской окраской.

## Информация о Конфигурации

### Информация о модели

## Информация о модели (продолжение)

|                     |  |
|---------------------|--|
| Наименование модели | Mercedes-Benz GLC 2021 GLC 260 L 4MATIC Динамичный тип |
| Дата выпуска        | 2020.11  |

## Основные параметры

|  |   |
|--|---|
| Класс автомобиля                       | Среднего размера внедорожник                                  |
| Тип энергии                            | Бензин  |
| Максимальная мощность (кВт)            | 145   |
| Максимальный крутящий момент (Н·м)     | 320   |
| Трансмиссия                            | 9-ступенчатая автоматическая коробка передач с ручным режимом |
| Тип кузова                             | SUV   |
| Двигатель                              | 2,0 л, 197 лошадиных сил, L4                                  |
| Габариты (Д×Ш×В) (мм)                  | 4764*1898*1642  |
| Разгон 0-100 км/ч (с)                  | 8.4   |
| Максимальная скорость (км/ч)           | 213   |
| Снаряженная масса (кг)                 | 1890  |
| Полная масса (кг)                      | -   |
| Расход топлива по циклу NEDC (л/100км) | 8.1   |

## двигатель

|  |             |
|--|-------------|
| Модель двигателя                       | 264 920     |
| Рабочий объем (мл)                     | 1991        |
| Рабочий объем (л)                      | 2.0         |
| Тип впуска                             | Турбонаддув |
| Компоновка цилиндров                   | L           |
| Количество цилиндров                   | 4           |
| Клапанов на цилиндр                    | 4           |
| Газораспределительный механизм         | DOHC        |
| Максимальная мощность (л.с.)           | 197         |
| Обороты максимальной мощности (об/мин) | 6100        |

## двигатель (продолжение)

|   |                   |
|---|-------------------|
| <b>Обороты максимального крутящего момента (об/мин)</b> | 1650-4000         |
| <b>Максимальная полезная мощность (кВт)</b>             | 145               |
| <b>Октановое число</b>                                  | Номер 95          |
| <b>Система подачи топлива</b>                           | Прямой впрыск     |
| <b>Материал головки блока цилиндров</b>                 | Алюминиевый сплав |
| <b>Материал блока цилиндров</b>                         | Алюминиевый сплав |
| <b>Компоновка двигателя</b>                             | Вертикальное      |

## Экран/Система

|  |  |
|--|--|
| <b>Центральный экран управления цветной</b>                | <ul style="list-style-type: none"><li>• Сенсорный ЖК-экран</li></ul>   |
| <b>Размер экрана информационно-развлекательной системы</b> | <ul style="list-style-type: none"><li>• 10,25 дюйма</li></ul>  |
| <b>Bluetooth/Автомобильный телефон</b>                     | <ul style="list-style-type: none"><li>•</li></ul>  |
| <b>Интеграция смартфона/Зеркалирование</b>                 | <ul style="list-style-type: none"><li>• Поддержка CarPlay;</li><li>• Поддержка CarLife</li></ul>                   |
| <b>Система управления с распознаванием голоса</b>          | <ul style="list-style-type: none"><li>• Мультимедийная система;</li><li>• телефон;</li><li>• кондиционер</li></ul> |

## Тело

|                                  |                |
|----------------------------------|----------------|
| <b>Длина (мм)</b>                | 4764           |
| <b>Ширина (мм)</b>               | 1898           |
| <b>Высота (мм)</b>               | 1642           |
| <b>Колесная база (мм)</b>        | 2973           |
| <b>Передняя колея (мм)</b>       | 1614           |
| <b>Задняя колея (мм)</b>         | 1611           |
| <b>Тип открывания дверей</b>     | Открытая дверь |
| <b>Количество дверей</b>         | 5              |
| <b>Количество мест</b>           | 5              |
| <b>Объем топливного бака (л)</b> | 66             |
| <b>Объем багажника (л)</b>       | -              |

## Тело (продолжение)

|   |    |
|---|----|
| <b>Коэффициент аэродинамического сопротивления (Cd)</b> | -  |
| <b>Угол въезда (°)</b>                                  | 23 |
| <b>Угол съезда (°)</b>                                  | 21 |

## Коробка передач

|                           |   |
|---------------------------|---|
| <b>Аббревиатура</b>       | 9-ступенчатая автоматическая коробка передач с ручным режимом |
| <b>Количество передач</b> | 9   |
| <b>Тип трансмиссии</b>    | Автоматическая коробка передач с ручным режимом (AT)          |

## Рулевое управление шасси

|   |   |
|---|---|
| <b>Тип привода</b>                            | Переднемоторный, полноприводный (F-AWD) |
| <b>Полный привод</b>                          | Полный полный привод                    |
| <b>Центральная дифференциальная структура</b> | Многодисковое сцепление                 |
| <b>Тип передней подвески</b>                  | Множатная независимая подвеска          |
| <b>Тип задней подвески</b>                    | Множатная независимая подвеска          |
| <b>Тип усилителя руля</b>                     | Электрический усилитель                 |
| <b>Строение тела</b>                          | Несущая                                 |

## Конфигурация сидений

|  |  |
|--|--|
| <b>Материал сидений</b>                                | • Имитация кожи  |
| <b>Регулировка основного сиденья</b>                   | • Регулировка вперед и назад; • регулировка спинки; • регулировка высоты (4 стороны); • регулировка опоры для ног; • поддержка талии (4 стороны) |
| <b>Метод регулировки совместного сиденья</b>           | • Регулировка вперед и назад; • регулировка спинки; • регулировка высоты (4 стороны); • регулировка опоры для ног; • поддержка талии (4 стороны) |
| <b>Электрорегулировка сиденья водителя и пассажира</b> | Мастер •/Заместитель •   |

## Конфигурация сидений (продолжение)

|  |                              |
|--|------------------------------|
| Функции передних сидений                               | • Отопление                  |
| Кнопки регулировки заднего сиденья переднего пассажира | •                            |
| Заднее сиденье складное                                | • Пропорциональное опускание |
| Передний/задний центральный подлокотник                | До •/после •                 |
| Задний подстаканник                                    | •                            |
| Функции сидений второго ряда                           | ○ Отопление (USD 441)        |

## Активная безопасность

|  |                                |
|--|--------------------------------|
| Антиблокировочная система (ABS)                      | •                              |
| Электронное распределение тормозных усилий (EBD/CBC) | •                              |
| Система экстренного торможения (EBA/BAS/BA)          | •                              |
| Система контроля тяги (ASR/TCS/TRC)                  | •                              |
| Система курсовой устойчивости (ESC/ESP/DSC)          | •                              |
| Система контроля давления в шинах (TPMS)             | • Отображение давления в шинах |
| Система напоминания о ремне безопасности             | • Передний ряд                 |
| Крепления ISOFIX для детских кресел                  | •                              |
| Система предупреждения о съезде с полосы (LDWS)      | -                              |
| Система автономного экстренного торможения (АЕВ)     | •                              |
| Система обнаружения усталости водителя               | •                              |

## Активная безопасность (продолжение)

|                                    |   |
|------------------------------------|---|
| Система экстренного вызова (eCall) | • |
|------------------------------------|---|

## Кондиционер/холодильник

|   |                              |
|---|------------------------------|
| Метод регулирования температуры в системе кондиционирования воздуха | • Автоматический кондиционер |
| Независимая система климат-контроля для задних пассажиров           | -                            |
| Вентиляционные отверстия на задних сиденьях                         | •                            |
| Контроль температурной зоны   | •                            |
| Автомобильный очиститель воздуха                                    | -                            |
| Салонный фильтр PM2.5   | ○(USD 221)                   |

## Пассивная безопасность

|  |   |
|--|---|
| Подушка безопасности водителя/пассажира                                    | Мастер •/Заместитель •  |
| Передние/задние боковые подушки безопасности                               | Спереди •/сзади ○ Боковые подушки безопасности для заднего ряда (USD 456) |
| Подушки безопасности для защиты головы спереди/сзади (шторки безопасности) | До •/после •  |
| Шины Run-Flat  | •   |
| Подушка безопасности для колена  | • Главная подушка безопасности  |

## Колесный тормоз

|                         |                                |
|-------------------------|--------------------------------|
| Тип передних тормозов   | Вентиляционный диск            |
| Тип задних тормозов     | Вентиляционный диск            |
| Тип стояночного тормоза | Электронный стоячий автомобиль |
| Размер передних шин     | 235/60 R18                     |
| Размер задних шин       | 235/60 R18                     |
| Размер запасного колеса | Нет.                           |

## Аудио/Внутреннее освещение

|                          |                              |
|--------------------------|------------------------------|
| Название бренда динамика | ○ Burmester Voices of Berlin |
|--------------------------|------------------------------|

## Аудио/Внутреннее освещение (продолжение)

|                                 |                            |
|---------------------------------|----------------------------|
| Количество говорящих            | •7 динамиков;○13 динамиков |
| Внутреннее окружающее освещение | ○ 64 цвета                 |

## Функции вождения

|   |                                   |
|---|-----------------------------------|
| Навигационный дисплей дорожной информации | -                                 |
| Помощь в удержании полосы движения        | ○(USD 603)                        |
| Система помощи при движении по полосе     | -                                 |
| Система круиз-контроля                    | • Круиз с фиксированной скоростью |
| Спутниковая навигационная система         | -                                 |
| Помощь при парковке                       | •                                 |

## Внешнее освещение

|                                   |      |
|-----------------------------------|------|
| Источник света ближнего света     | •LED |
| Источник света дальнего света     | •LED |
| Светодиодные дневные ходовые огни | •    |
| Адаптивный дальний и ближний свет | -    |
| Автоматические фары               | •    |
| Регулируемые по высоте фары       | •    |
| Задержка выключения фар           | •    |

## Внешние зеркала

|                          |  |
|--------------------------|--|
| Функция внешнего зеркала | • Электрическая регулировка; • Электрическое складывание; • Подогрев зеркал; • Автоматическое опускание при включении заднего хода; • Автоматическое складывание при блокировке автомобиля; • Автоматическое антибликовое покрытие |
|--------------------------|--|

## Внешний вид/противоугонное

|                        |                     |
|------------------------|---------------------|
| Материал обода         | • Алюминиевый сплав |
| Электрический багажник | •                   |

## Внешний вид/противоугонное (продолжение)

|  |   |
|--|---|
| Электронный иммобилайзер двигателя       | <ul style="list-style-type: none"><li>•</li></ul>                                       |
| Центральный замок в автомобиле           | <ul style="list-style-type: none"><li>•</li></ul>                                       |
| Тип ключа                                | <ul style="list-style-type: none"><li>• Ключ дистанционного управления</li></ul>        |
| Система бесключевого запуска             | <ul style="list-style-type: none"><li>•</li></ul>                                       |
| Функция бесключевого доступа             | <ul style="list-style-type: none"><li><input type="radio"/> Полный автомобиль</li></ul> |
| Внешний вид комплекта                    | <ul style="list-style-type: none"><li><input type="radio"/> Спортивный стиль</li></ul>  |
| Бесконтактное открывание багажника       | <ul style="list-style-type: none"><li><input type="radio"/></li></ul>                   |
| Электрическая память положения багажника | <ul style="list-style-type: none"><li>•</li></ul>                                       |
| Багажник на крышу                        | <ul style="list-style-type: none"><li>•</li></ul>                                       |
| Функция удаленного запуска               | <ul style="list-style-type: none"><li>•</li></ul>                                       |

## Мансардное окно/стекло

|  |  |
|--|--|
| Тип люка                                       | <ul style="list-style-type: none"><li>• Секционный электрический люк</li></ul>   |
| Передние/задние электрические стеклоподъемники | До •/после •   |
| Функция подъема окна одним нажатием            | <ul style="list-style-type: none"><li>• Вся машина</li></ul>   |
| Функция защиты от заземления окон              | <ul style="list-style-type: none"><li>•</li></ul>  |
| Автомобильное зеркало для макияжа              | <ul style="list-style-type: none"><li>• Фара освещения водителя;</li><li>• Фара освещения пассажира;</li><li>• Фара освещения заднего ряда сидений</li></ul> |
| Задний дворник                                 | <ul style="list-style-type: none"><li>•</li></ul>  |
| Функция стеклоочистителя с датчиком дождя      | <ul style="list-style-type: none"><li>• Индуктивный тип дождя</li></ul>  |

## Цвет интерьера и экстерьера

## Цвет интерьера и экстерьера (продолжение)

|                    |  |
|--------------------|--|
| <b>Цвет кузова</b> | Бирюзовый зеленый: #193A48; Лунная известь: #566262; Черная скала: #000000; Графитный серый: #4E5158; Каменный синий: #0D2C95; Арктический белый: # F4F4F4; Серебро Хаоша: # D7DCDC; Рубин черный: # 1B100F; Пространственное серебро: # ACAE; |
| <b>Цвет салона</b> | Черный/кофейный коричневый: #000000/# 221F1F; Черный: #000000; Черный/седловатый коричневый: #000000/#844B41; Черный/малиновый красный: #000000/#962A31; Магма серый/Черный: #323232/#000000   |

## Рулевое колесо/внутреннее зеркало

|   |   |
|---|---|
| <b>Материал рулевого колеса</b>                 | <ul style="list-style-type: none"><li>• Кора</li></ul>                            |
| <b>Регулировка положения рулевого колеса</b>    | <ul style="list-style-type: none"><li>• Ручная регулировка вверх и вниз</li></ul> |
| <b>Многофункциональное рулевое колесо</b>       | <ul style="list-style-type: none"><li>•</li></ul>                                 |
| <b>Подогрев рулевого колеса</b>                 | -   |
| <b>Память рулевого колеса</b>                   | -   |
| <b>Экран дисплея маршрутного компьютера</b>     | <ul style="list-style-type: none"><li>• Цвет</li></ul>                            |
| <b>Полностью ЖК-панель приборов</b>             | <ul style="list-style-type: none"><li>•</li></ul>                                 |
| <b>Размер ЖК-дисплея</b>                        | <ul style="list-style-type: none"><li>• 12,3 дюйма</li></ul>                      |
| <b>Функция внутреннего зеркала заднего вида</b> | <ul style="list-style-type: none"><li>• Автоматическая антибликовая</li></ul>     |
| <b>Подрулевые лепестки переключения передач</b> | <ul style="list-style-type: none"><li>•</li></ul>                                 |

## Интеллектуальная конфигурация

|   |   |
|---|---|
| <b>Сервисы подключенного автомобиля</b> | <ul style="list-style-type: none"><li>•</li></ul> |
| <b>Обновления по воздуху (ОТА)</b>      | -   |

## Контроль вождения

|                                      |  |
|--------------------------------------|--|
| <b>Переключатель режима движения</b> | <ul style="list-style-type: none"><li>• Спорт; • экономичный; • стандарт/комфорт</li></ul> |
|--------------------------------------|--|

## Контроль вождения (продолжение)

|   |   |
|---|---|
| Автоматическая парковка                               | <ul style="list-style-type: none"><li>•</li></ul>                                       |
| Помощь при трогании на подъеме                        | <ul style="list-style-type: none"><li>•</li></ul>                                       |
| Функция переменной подвески                           | <ul style="list-style-type: none"><li>• Мягкая и жесткая регулировка подвески</li></ul> |
| Переменное передаточное отношение рулевого управления | <ul style="list-style-type: none"><li>•</li></ul>                                       |
| Технология запуска и остановки двигателя              | <ul style="list-style-type: none"><li>•</li></ul>                                       |

## Приводное оборудование

|                                   |  |
|-----------------------------------|--|
| Передний/задний парковочный радар | До •/после •   |
| Система видеопомощи при вождении  | <ul style="list-style-type: none"><li>• Изображение заднего хода</li></ul> |

## Зарядка в автомобиле

|  |   |
|--|---|
| Мультимедийный/зарядный порт                     | <ul style="list-style-type: none"><li>• Type-C</li></ul>                          |
| Количество портов USB/Type-C                     | <ul style="list-style-type: none"><li>• 2 в первом ряду/2 в заднем ряду</li></ul> |
| Функция беспроводной зарядки мобильного телефона | <ul style="list-style-type: none"><li>○ Первый ряд (USD 265)</li></ul>            |
| Розетка 12 В в багажном отделении                | <ul style="list-style-type: none"><li>•</li></ul>                                 |

## Дополнительный пакет

|                      |   |
|----------------------|---|
| Дополнительный пакет | Zhi Xiang Set 2 260 L 4MATIC<br>Динамический тип (USD 1,059; в том числе: компонент стиля кузова AMG, компонент комфорта входа без ключа (KEYLESS-GO);<br>Zhi Li Set 260 L 4MATIC<br>Динамический тип (USD 1,279; в том числе: Burmester® объемный стереосистема, система освещения окружающей среды) |
|----------------------|---|

---

"●" = Стандартное оборудование

"▬" = Недоступно

"○" = Опциональное оборудование.

Примечание: Это автомобили для китайского рынка.  
Гарантийное покрытие недоступно за пределами Китая.