

# Rapport de Détail du Véhicule

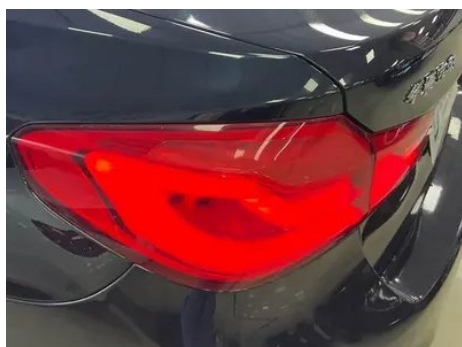
## BMW 5 Series 2020 530Li Leader M Ensemble de sport

### Informations de Base

Marque	<b>BMW</b>
Kilométrage	<b>83,000 km</b>
Couleur	<b>Noir</b>
Première immatriculation	<b>2020-01-01</b>
Nombre de transferts	<b>1</b>

### Images du Véhicule





## État du Véhicule

1. Face intérieure du montant B gauche, Rayure. 2. Aile arrière gauche, Réparation de peinture. 3. Aile arrière droite, Réparation de peinture, Réparation de carrosserie.

## Informations de Configuration

### Informations sur le modèle

<b>Nom du modèle</b>	BMW 5 Series 2020 530Li Leader M Ensemble de sport
<b>Date de lancement</b>	2019.10

### Paramètres de base

<b>Catégorie du véhicule</b>	Voitures moyennes et grandes
<b>Type d'énergie</b>	Essence
<b>Puissance maximale (kW)</b>	185

## Paramètres de base (suite)

<b>Couple maximal (N·m)</b>	350
<b>Transmission</b>	8 bras auto-intégré
<b>Type de carrosserie</b>	Berline
<b>Moteur</b>	2.0T 252 chevaux L4
<b>Dimensions (L×I×H) (mm)</b>	5087*1868*1500
<b>Accélération 0-100 km/h (s)</b>	7
<b>Vitesse maximale (km/h)</b>	250
<b>Poids à vide (kg)</b>	1755
<b>Poids total autorisé en charge (kg)</b>	-
<b>Consommation mixte NEDC (L/100 km)</b>	6.9

## moteur

<b>Référence moteur</b>	B48B20D
<b>Cylindrée (mL)</b>	1998
<b>Cylindrée (L)</b>	2.0
<b>Type d'admission</b>	Turbo
<b>Configuration des cylindres</b>	L
<b>Nombre de cylindres</b>	4
<b>Soupapes par cylindre</b>	4
<b>Distribution</b>	DOHC
<b>Puissance maximale (ch)</b>	252
<b>Régime de puissance maxi (tr/min)</b>	5200-6500
<b>Régime de couple maxi (tr/min)</b>	1450-4800
<b>Puissance nette maximale (kW)</b>	185
<b>Indice d'octane</b>	Numéro 95
<b>Système d'alimentation</b>	Pulvérisation directe
<b>Matériau de culasse</b>	Alliage d'aluminium
<b>Matériau de bloc-moteur</b>	Alliage d'aluminium
<b>Disposition du moteur</b>	Vertical

## Écran/Système

## Écran/Systeme (suite)

<b>Écran couleur de contrôle central</b>	• Écran LCD tactile
<b>Taille de l'écran d'infodivertissement</b>	• 10.25 pouces
<b>Bluetooth/Téléphone embarqué</b>	•
<b>Intégration/Mise en miroir de smartphone</b>	• Prise en charge de CarPlay
<b>Système de contrôle de reconnaissance vocale</b>	• Système multimédia; • Navigation; • Téléphone
<b>Commande multimédia arrière</b>	○(USD 912)
<b>Contrôle gestuel</b>	○(USD 368)

## Corps

<b>Longueur (mm)</b>	5087
<b>Largeur (mm)</b>	1868
<b>Hauteur (mm)</b>	1500
<b>Empattement (mm)</b>	3108
<b>Voie avant (mm)</b>	-
<b>Voie arrière (mm)</b>	-
<b>Type d'ouverture des portes</b>	-
<b>Nombre de portes</b>	4
<b>Nombre de places</b>	5
<b>Capacité du réservoir (L)</b>	68
<b>Volume du coffre (L)</b>	-
<b>Coefficient de traînée (Cx)</b>	-

## Boîte de vitesse

<b>Abréviation</b>	8 bras auto-intégré
<b>Nombre de rapports</b>	8
<b>Type de transmission</b>	Transmission automatique avec mode manuel (AT)

## Direction du châssis

<b>Type de transmission</b>	Moteur avant, propulsion arrière (FR)
<b>Type de suspension avant</b>	Suspension indépendante à double bras

## Direction du châssis (suite)

Type de suspension arrière	Suspension indépendante multi-bras
Type de direction assistée	Aide électrique
Structure du corps	Chargé

## Configuration des sièges

Matériau des sièges	• Ceau véritable
Réglage du siège principal	• Ajustement avant et arrière; • Ajustement du dossier; • Ajustement haut et bas (4 direction);○ Support taille (4 direction)
Méthode de réglage du siège arrière	• Ajustement avant et arrière; • Ajustement du dossier; • Ajustement haut et bas (4 direction);○ Support taille (4 direction)
Réglage électrique du siège conducteur et du siège passager	Principal •/Vice •
Fonctions des sièges avant	• Chauffage; ○ Ventilation (USD 971)
Fonction mémoire du siège électrique	• Position de conducteur
Boutons de réglage arrière du siège passager avant	•
Réglage du siège de la deuxième rangée	• Réglage du dossier
Accoudoir central avant/arrière	• Avant/arrière •
Porte-gobelet arrière	•
Fonctions des sièges de la deuxième rangée	○ Chauffage
Sièges de deuxième rangée réglables électriquement	•

## Sécurité active

Système antiblocage des roues (ABS)	•
Répartiteur électronique de freinage (EBD/CBC)	•
Système d'assistance au freinage (EBA/BAS/BA)	•

## Sécurité active (suite)

<b>Système antipatinage (ASR/TCS/TRC)</b>	•
<b>Contrôle électronique de stabilité (ESC/ESP/DSC)</b>	•
<b>Système de surveillance de la pression des pneus (TPMS)</b>	• Affichage de la pression des pneus
<b>Avertisseur de ceinture de sécurité</b>	• Première rangée
<b>Fixations ISOFIX pour siège enfant</b>	•
<b>Système d'avertissement de franchissement de ligne (LDWS)</b>	○
<b>Système de freinage d'urgence autonome (AEB)</b>	○
<b>Détection de fatigue du conducteur</b>	•
<b>Système d'appel d'urgence (eCall)</b>	•

## Climatisation/réfrigérateur

<b>Méthode de contrôle de la température de la climatisation</b>	• Climatisation automatique
<b>Climatisation indépendante arrière</b>	-
<b>Bouches d'aération des sièges arrière</b>	•
<b>Contrôle de zone de température</b>	•
<b>Purificateur d'air pour voiture</b>	-
<b>Filtre PM2.5 d'habitacle</b>	-

## Sécurité passive

<b>Airbag conducteur/passager</b>	Principal •/Vice •
<b>Airbags latéraux avant/arrière</b>	Avant •/arrière-
<b>Airbags de tête avant/arrière (airbags rideaux)</b>	• Avant/arrière •
<b>Pneus run-flat</b>	•

## Sécurité passive (suite)

<b>Protection passive des piétons</b>	•
---------------------------------------	---

## Frein de roue

<b>Type de freins avant</b>	Ventilation à disque
<b>Type de freins arrière</b>	Ventilation à disque
<b>Type de frein de stationnement</b>	Voiture de stationnement électronique
<b>Dimensions des pneus avant</b>	245/40 R19
<b>Dimensions des pneus arrière</b>	275/35 R19
<b>Dimensions de la roue de secours</b>	Aucun

## Audio/Éclairage intérieur

<b>Nom de marque du haut-parleur</b>	○Harman/Kardon Harman Kardon
<b>Nombre de locuteurs</b>	• 6 haut-parleurs; ○ 16 haut-parleurs
<b>Éclairage d'ambiance intérieur</b>	• 11 couleurs

## Fonctions de conduite

<b>Affichage des informations de trafic de navigation</b>	•
<b>Assistance de voie</b>	○
<b>Système d'assistance au maintien de la voie</b>	-
<b>Système de régulateur de vitesse</b>	• Croisière à vitesse fixe; ○ Croisière adaptative (USD 1,441)
<b>Système de navigation par satellite</b>	•
<b>Assistance au stationnement</b>	○(USD 294)

## Éclairage extérieur

<b>Source de lumière de croisement</b>	•LED
<b>Source lumineuse de feux de route</b>	•LED
<b>Feux de jour à LED</b>	•
<b>Feux de route et de croisement adaptatifs</b>	•

## Éclairage extérieur (suite)

<b>Phares automatiques</b>	•
<b>Phares réglables en hauteur</b>	•
<b>Délai d'extinction des phares</b>	•
<b>Allumer les phares</b>	•

## Rétroviseurs extérieurs

<b>Fonction rétroviseur extérieur</b>	• Réglage électrique; • pliage électrique; • mémoire du rétroviseur; • chauffage du rétroviseur; • renversement automatique; • pliage automatique de la voiture de verrouillage; ○ anti-éblouissement automatique
---------------------------------------	---

## Apparence/antivol

<b>Matériau de la jante</b>	• Alliage d'aluminium
<b>Coffre électrique</b>	•
<b>Antidémarrage électronique du moteur</b>	•
<b>Système de verrouillage centralisé dans la voiture</b>	•
<b>Type de clé</b>	• Clé de télécommande
<b>Système de démarrage sans clé</b>	•
<b>Fonction d'entrée sans clé</b>	○ Toute la voiture
<b>Kit d'apparence</b>	• Style sportif
<b>Coffre mains libres</b>	○
<b>calandre fermée active</b>	•

## Puits de lumière/Verre

<b>Type de toit ouvrant</b>	• Toit ouvrant électrique segmenté
<b>Vitres électriques avant/arrière</b>	• Avant/arrière •
<b>Fonction de levage de vitre à une touche</b>	• Toute la voiture
<b>Fonction anti-pincement de fenêtre</b>	•
<b>Miroir de maquillage pour voiture</b>	• Lampe d'éclairage du conducteur; • Lampe d'éclairage du passager avant; • Lampes d'éclairage de la banquette arrière
<b>Essuie-glace arrière</b>	-

## Puits de lumière/Verre (suite)

<b>Fonction d'essuie-glace avec capteur de pluie</b>	<ul style="list-style-type: none"><li>• Induction des précipitations</li></ul>
--	--

## Couleur intérieure et extérieure

<b>Couleur extérieure</b>	Minerai blanc: # E7E7E7; bijou vert: #242224; carbone noir: #232A30
<b>Couleur intérieure</b>	Couleur du cognac noir/cognac: #000000/# 78593D; noir: #000000; noir/rouge volcanique: #000000/#8A3D47; noir/couleur moka: #000000/#423534; noir/blanc ivoire: #000000/# DEDEDE

## Volant/rétroviseur intérieur

<b>Matériau du volant</b>	<ul style="list-style-type: none"><li>• Ceau véritable</li></ul>
<b>Réglage de la position du volant</b>	<ul style="list-style-type: none"><li>• Réglage électrique de haut en bas</li></ul>
<b>Volant multifonction</b>	<ul style="list-style-type: none"><li>•</li></ul>
<b>Volant chauffant</b>	-
<b>Mémoire du volant</b>	<ul style="list-style-type: none"><li>•</li></ul>
<b>Écran d'affichage de l'ordinateur de bord</b>	<ul style="list-style-type: none"><li>• Couleur</li></ul>
<b>Tableau de bord LCD complet</b>	<ul style="list-style-type: none"><li>•</li></ul>
<b>Taille de l'instrument LCD</b>	<ul style="list-style-type: none"><li>• 12.3 pouces</li></ul>
<b>Fonction rétroviseur intérieur</b>	<ul style="list-style-type: none"><li>• Antiéblouissement automatique</li></ul>
<b>Affichage numérique tête haute HUD</b>	○(USD 1,706)
<b>Palettes de changement de vitesse au volant</b>	<ul style="list-style-type: none"><li>•</li></ul>

## Configuration intelligente

<b>Services de voiture connectée</b>	<ul style="list-style-type: none"><li>•</li></ul>
<b>Mises à jour OTA</b>	-

## Contrôle de la conduite

<b>Commutateur de mode de conduite</b>	<ul style="list-style-type: none"><li>• Sport; • Économie; • Norme/Confort</li></ul>
<b>Stationnement automatique</b>	<ul style="list-style-type: none"><li>•</li></ul>
<b>Aide au démarrage en côte</b>	<ul style="list-style-type: none"><li>•</li></ul>

## Contrôle de la conduite (suite)

<b>Technologie de démarrage et d'arrêt du moteur</b>	•
--	---

## Matériel de conduite

<b>Radar de stationnement avant/arrière</b>	• Avant/arrière •
<b>Système de caméras d'aide à la conduite</b>	• Caméra de recul; ○ Système de caméra panoramique 360°

## Recharge en voiture

<b>Port multimédia/de chargement</b>	•USB;•Type-C
<b>Nombre de ports USB/Type-C</b>	• 2 avant/2 arrière
<b>Fonction de chargement sans fil pour téléphone portable</b>	• Première rangée

## Forfait optionnel

<b>Forfait optionnel</b>	Kit de divertissement 1 (USD 1,324; comprend: système audio haut de gamme Harman/Kardon, système de contrôle par gestes). Kit d'aide à la conduite 2(USD 1,471; y compris: système de contrôle de vitesse actif, système d'assistance au stationnement automatique.); Ensemble de confort (USD 1,618; comprend: entrée sans clé (porte avant, couvercle de coffre), rétroviseur externe côté conducteur avec fonction anti-éblouissement automatique, fonction d'assistance au stationnement améliorée (y compris caméra panoramique).)
--------------------------	---

"●" = Équipement de série

"\_" = Non disponible

"○" = Équipement en option.

Remarque : Il s'agit de véhicules du marché chinois. La couverture de garantie n'est pas disponible en dehors de la Chine.