

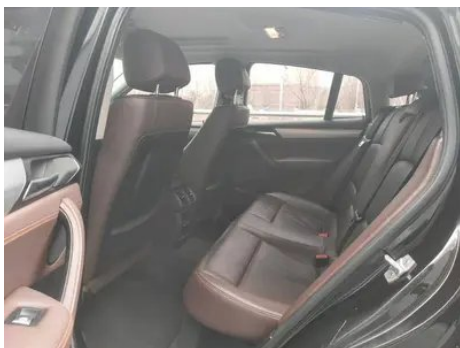
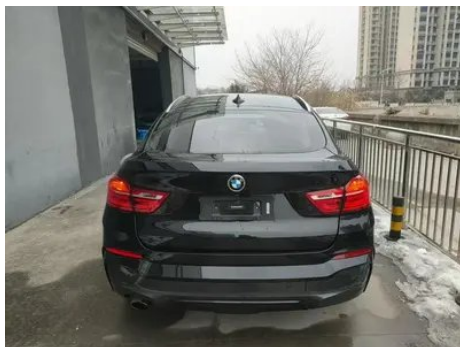
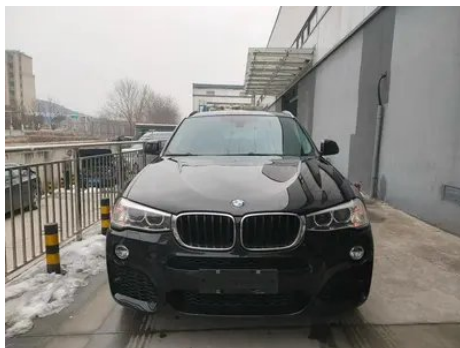
Rapport de Détail du Véhicule

BMW X4 2016 xDrive20i M Sportif

Informations de Base

Marque	BMW
Kilométrage	80,000 km
Couleur	Noir
Première immatriculation	2018-02-01
Nombre de transferts	1

Images du Véhicule





État du Véhicule

1. Longeron latéral supérieur droit, Rayure. 2. Bas de caisse gauche, Dommage par rayure. 3. Face intérieure du montant C gauche, Rayure. 4. Capot, Éclat de peinture, Dommage par rayure. 5. Pare-chocs avant, Éclat de peinture, Éraflure. 6. Porte avant gauche, Éclat de peinture, Éraflure, Déformation, Rayure. 7. Porte avant droite, Éclat de peinture, Rayure, Dommage par rayure. 8. Porte arrière gauche, Réparation de peinture, Dommage par rayure. 9. Porte arrière droite, Éclat de peinture, Dommage par rayure, Rayure. 10. Couvercle de coffre, Dommage par rayure. 11. Aile avant gauche, Éclat de peinture, Dommage par rayure, Rayure. 12. Aile avant droite, Éclat de peinture, Dommage par rayure. 13. Aile arrière gauche, Éclat de peinture, Réparation de peinture, Réparation de carrosserie. 14. Aile arrière droite, Éclat de peinture, Rayure, Dommage par rayure. 15. Phare avant gauche, Rayure. 16. Siège conducteur, Usure.

Informations de Configuration

Informations sur le modèle

Nom du modèle	BMW X4 2016 xDrive20i M Sportif
Date de lancement	2016.09

Paramètres de base

Catégorie du véhicule	SUV moyen
Type d'énergie	Essence
Puissance maximale (kW)	135
Couple maximal (N·m)	270
Transmission	8 bras auto-intégré
Type de carrosserie	SUV crossover
Moteur	2.0T 184 chevaux L4
Dimensions (L×l×H) (mm)	4683*1890*1636
Accélération 0-100 km/h (s)	8.1
Vitesse maximale (km/h)	212
Poids à vide (kg)	1850
Poids total autorisé en charge (kg)	-
Consommation mixte NEDC (L/100 km)	7.5

moteur

Référence moteur	N20B20
-------------------------	--------

moteur (suite)

Cylindrée (mL)	1997
Cylindrée (L)	2.0
Type d'admission	Turbo
Configuration des cylindres	L
Nombre de cylindres	4
Soupapes par cylindre	4
Taux de compression	10
Distribution	DOHC
Alésage (mm)	84
Course (mm)	90.1
Puissance maximale (ch)	184
Régime de puissance maxi (tr/min)	5000-6250
Régime de couple maxi (tr/min)	1250-4500
Puissance nette maximale (kW)	-
Indice d'octane	Numéro 95
Système d'alimentation	Pulvérisation directe
Matériau de culasse	Alliage d'aluminium
Matériau de bloc-moteur	Alliage d'aluminium
Technologies spécifiques aux moteurs	Double VANOS/Valvetronic

Écran/Système

Écran couleur de contrôle central	•
Taille de l'écran d'infodivertissement	• 8,8 pouces
Bluetooth/Téléphone embarqué	•
Télévision de voiture	○
Lecteur CD/DVD embarqué	• DVD à disque unique

Corps

Longueur (mm)	4683
Largeur (mm)	1890

Corps (suite)

Hauteur (mm)	1636
Empattement (mm)	2810
Voie avant (mm)	1616
Voie arrière (mm)	1632
Type d'ouverture des portes	-
Nombre de portes	5
Nombre de places	5
Capacité du réservoir (L)	67
Volume du coffre (L)	500-1400
Coefficient de traînée (Cx)	-

Boîte de vitesse

Abréviation	8 bras auto-intégré
Nombre de rapports	8
Type de transmission	Transmission automatique avec mode manuel (AT)

Direction du châssis

Type de transmission	Moteur avant, transmission intégrale (F-AWD)
Quatre roues motrices	Quad Drive
Structure différentielle centrale	Embrayage multi-feuilles
Type de suspension avant	Double Ball Festival, suspension indépendante McPherson
Type de suspension arrière	Suspension arrière à cinq bras
Type de direction assistée	Aide électrique
Structure du corps	Chargé

Configuration des sièges

Matériau des sièges	<ul style="list-style-type: none">• Ceau véritable
Réglage du siège principal	<ul style="list-style-type: none">• Ajustement avant et arrière;• Ajustement du dossier;• Ajustement haut et bas (2 direction);• Ajustement haut et bas (4 direction)
Méthode de réglage du siège arrière	<ul style="list-style-type: none">• Ajustement avant et arrière;• Réglage du dossier

Configuration des sièges (suite)

Réglage électrique du siège conducteur et du siège passager	Principal •/Vice •
Fonctions des sièges avant	• Chauffage
Fonction mémoire du siège électrique	•
Boutons de réglage arrière du siège passager avant	-
Banquette arrière rabattable	• La proportion est abaissée
Accoudoir central avant/arrière	• Avant/arrière •
Porte-gobelet arrière	•
Fonctions des sièges de la deuxième rangée	○ Chauffage (USD 529)
Sièges de style sportif	•

Sécurité active

Système antiblocage des roues (ABS)	•
Répartiteur électronique de freinage (EBD/CBC)	•
Système d'assistance au freinage (EBA/BAS/BA)	•
Système antipatinage (ASR/TCS/TRC)	•
Contrôle électronique de stabilité (ESC/ESP/DSC)	•
Système de surveillance de la pression des pneus (TPMS)	•
Avertisseur de ceinture de sécurité	•
Fixations ISOFIX pour siège enfant	•
Système d'avertissement de franchissement de ligne (LDWS)	○
Système de freinage d'urgence autonome (AEB)	○

Sécurité active (suite)

Détection de fatigue du conducteur	-
Système d'appel d'urgence (eCall)	•

Climatisation/réfrigérateur

Méthode de contrôle de la température de la climatisation	• Climatisation automatique
Climatisation indépendante arrière	-
Bouches d'aération des sièges arrière	•
Contrôle de zone de température	•
Purificateur d'air pour voiture	-
Filtre PM2.5 d'habitacle	-

Sécurité passive

Airbag conducteur/passager	Principal •/Vice •
Airbags latéraux avant/arrière	Avant •/arrière-
Airbags de tête avant/arrière (airbags rideaux)	• Avant/arrière •
Pneus run-flat	•

Frein de roue

Type de freins avant	Ventilation à disque
Type de freins arrière	Ventilation à disque
Type de frein de stationnement	Voiture de stationnement électronique
Dimensions des pneus avant	245/50 R18
Dimensions des pneus arrière	245/50 R18
Dimensions de la roue de secours	Aucun

Audio/Éclairage intérieur

Nom de marque du haut-parleur	○ Harman/Kardon Harman Kardon (USD 1,147)
Nombre de locuteurs	• 8-9 klaxon; ○ 10-11 klaxon

Fonctions de conduite

Fonctions de conduite (suite)

Affichage des informations de trafic de navigation	-
Assistance de voie	○
Système d'assistance au maintien de la voie	-
Système de régulateur de vitesse	• Croisière à vitesse fixe
Système de navigation par satellite	•
Assistance au stationnement	○

Éclairage extérieur

Source de lumière de croisement	• Xénon
Source lumineuse de feux de route	• Xénon
Feux de jour à LED	•
Feux de route et de croisement adaptatifs	-
Phares automatiques	•
Feux de brouillard avant	•
Phares réglables en hauteur	•
Délai d'extinction des phares	-
Allumer les phares	○
Dispositif de nettoyage des phares	•

Rétroviseurs extérieurs

Fonction rétroviseur extérieur	• Réglage électrique; • pliage électrique; • mémoire du rétroviseur; • chauffage du rétroviseur; • anti-éblouissement automatique
---------------------------------------	---

Apparence/antivol

Matériau de la jante	• Alliage d'aluminium
Coffre électrique	•
Antidémarrage électronique du moteur	•

Apparence/antivol (suite)

Système de verrouillage centralisé dans la voiture	•
Type de clé	• Clé de télécommande
Système de démarrage sans clé	•
Fonction d'entrée sans clé	○
Kit d'apparence	• Style sportif
Coffre mains libres	○
Galerie de toit	•

Puits de lumière/Verre

Type de toit ouvrant	• Toit ouvrant électrique
Vitres électriques avant/arrière	• Avant/arrière •
Fonction de levage de vitre à une touche	• Toute la voiture
Fonction anti-pincement de fenêtre	•
Miroir de maquillage pour voiture	•
Essuie-glace arrière	-
Fonction d'essuie-glace avec capteur de pluie	•

Couleur intérieure et extérieure

Couleur extérieure	Snow Mountain White: # FAFafa; Gem Green: #242224; Glacier Silver: # 949A9C; Melbourne Red: #610303; Mysterious Grey: # 3C3C3C; Carbon Black: #0F1319
Couleur intérieure	Noir/selle marron: #000000/# C8916D; noir: #000000; noir/beige: #000000/# F1C882; noir/coquille perlée blanc: #000000/# EBDEEB

Volant/rétroviseur intérieur

Matériau du volant	• Cortex
Réglage de la position du volant	• Ajustement manuel de haut en bas
Volant multifonction	•
Volant chauffant	○
Mémoire du volant	-
Écran d'affichage de l'ordinateur de bord	•

Volant/rétroviseur intérieur (suite)

Tableau de bord LCD complet	-
Fonction rétroviseur intérieur	• Antiéblouissement automatique
Affichage numérique tête haute HUD	○
Palettes de changement de vitesse au volant	•

Configuration intelligente

Services de voiture connectée	•
Mises à jour OTA	-

Contrôle de la conduite

Stationnement automatique	•
Descente en pente raide	•
Aide au démarrage en côte	•
Fonction de suspension variable	○ Réglage souple et dur de la suspension (USD 1,618)
Rapport de direction variable	•
Technologie de démarrage et d'arrêt du moteur	•

Matériel de conduite

Radar de stationnement avant/arrière	• Avant/arrière •
Système de caméras d'aide à la conduite	• Caméra de recul; ○ Système de caméra panoramique 360°

Recharge en voiture

Port multimédia/de chargement	•USB;•AUX
Fonction de chargement sans fil pour téléphone portable	○

"●" = Équipement de série

"□" = Non disponible

"○" = Équipement en option.

Remarque : Il s'agit de véhicules du marché chinois. La couverture de garantie n'est pas disponible en dehors de la Chine.