

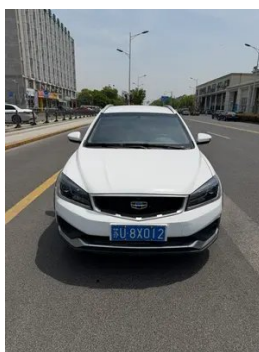
# Отчет о Деталях Автомобиля

Geely Vision S1 2019 Обновленная версия  
1.5L CVT Азиатская версия

## Основная Информация

Марка	Geely
Пробег	63,000 km
Цвет	Белый
Первая регистрация	2020-04-01
Количество передач	0

## Изображения Автомобиля





## Состояние Автомобиля

1. Капот, Кузовной ремонт. 2. Левое переднее крыло, Кузовной ремонт. 3. Правая задняя боковина, Кузовной ремонт. 4. Петля капота, Следы демонтажа. 5. Левая передняя фара, Заменено. 6. Центральный подлокотник, Повреждение.

## Информация о Конфигурации

### Информация о модели

Наименование модели	Geely Vision S1 2019 Обновленная версия 1.5L CVT Азиатская версия
Дата выпуска	2019.10

### Основные параметры

Класс автомобиля	Компактный внедорожник
Тип энергии	Бензин
Максимальная мощность (кВт)	80
Максимальный крутящий момент (Н·м)	142
Трансмиссия	Бесступенчатая трансмиссия (CVT)
Тип кузова	SUV
Двигатель	1.5L 109 лошадиных сил L4
Габариты (Д×Ш×В) (мм)	4465*1800*1535
Разгон 0-100 км/ч (с)	-
Максимальная скорость (км/ч)	-
Снаряженная масса (кг)	1305
Полная масса (кг)	-
Расход топлива по циклу NEDC (л/100км)	6.1

### двигатель

Модель двигателя	JLY-4G15
Рабочий объем (мл)	1498
Рабочий объем (л)	1.5

## двигатель (продолжение)

Тип впуска	Естественный вдох
Компоновка цилиндров	L
Количество цилиндров	4
Клапанов на цилиндр	4
Газораспределительный механизм	DOHC
Максимальная мощность (л.с.)	109
Обороты максимальной мощности (об/мин)	6000
Обороты максимального крутящего момента (об/мин)	4400
Максимальная полезная мощность (кВт)	-
Октановое число	№ 92.
Система подачи топлива	Многоточечный электрический впрыск
Материал головки блока цилиндров	Алюминиевый сплав
Материал блока цилиндров	Алюминиевый сплав
Технологии, специфичные для двигателей	DVVT

## Экран/Система

Центральный экран управления цветной	<ul style="list-style-type: none"><li>• Сенсорный ЖК-экран</li></ul>
Размер экрана информационно-развлекательной системы	<ul style="list-style-type: none"><li>• 8 дюймов</li></ul>
Bluetooth/Автомобильный телефон	<ul style="list-style-type: none"><li>•</li></ul>
Интеграция смартфона/Зеркалирование	<ul style="list-style-type: none"><li>• Штатная интеграция/зеркалирование смартфона</li></ul>

## Тело

Длина (мм)	4465
Ширина (мм)	1800
Высота (мм)	1535
Колесная база (мм)	2668

## Тело (продолжение)

Передняя колея (мм)	1506
Задняя колея (мм)	1508
Тип открывания дверей	-
Количество дверей	5
Количество мест	5
Объем топливного бака (л)	50
Объем багажника (л)	-
Коэффициент аэродинамического сопротивления (Cd)	-

## Коробка передач

Аббревиатура	Бесступенчатая трансмиссия (CVT)
Количество передач	Бесступенчатая трансмиссия
Тип трансмиссии	Бесступенчатая трансмиссия (CVT)

## Рулевое управление шасси

Тип привода	Переднемоторный, переднеприводный (FF)
Тип передней подвески	Независимая подвеска McPherson
Тип задней подвески	Балка кручения, независимая подвеска
Тип усилителя руля	Электрический усилитель
Строение тела	Несущая

## Конфигурация сидений

Материал сидений	<ul style="list-style-type: none"><li>Имитация кожи</li></ul>
Регулировка основного сиденья	<ul style="list-style-type: none"><li>Регулировка вперед и назад;</li><li>регулировка спинки</li></ul>
Метод регулировки совместного сиденья	<ul style="list-style-type: none"><li>Регулировка вперед и назад;</li><li>регулировка спинки</li></ul>
Электрорегулировка сиденья водителя и пассажира	-
Кнопки регулировки заднего сиденья переднего пассажира	-
Заднее сиденье складное	<ul style="list-style-type: none"><li>Пропорциональное опускание</li></ul>

## Конфигурация сидений (продолжение)

Передний/задний центральный подлокотник	До •/после-
Задний подстаканник	-

## Активная безопасность

Антиблокировочная система (ABS)	•
Электронное распределение тормозных усилий (EBD/ CBC)	•
Система экстренного торможения (EBA/BAS/ BA)	•
Система контроля тяги (ASR/TCS/TRC)	•
Система курсовой устойчивости (ESC/ESP/ DSC)	•
Система контроля давления в шинах (TPMS)	• Отображение давления в шинах
Система напоминания о ремне безопасности	• Место водителя
Крепления ISOFIX для детских кресел	•
Система предупреждения о съезде с полосы (LDWS)	-
Система автономного экстренного торможения (АЕВ)	-
Система обнаружения усталости водителя	-

## Кондиционер/холодильник

Метод регулирования температуры в системе кондиционирования воздуха	• Ручной кондиционер
Независимая система климат-контроля для задних пассажиров	-
Вентиляционные отверстия на задних сиденьях	-

## Кондиционер/холодильник (продолжение)

Контроль температурной зоны	-
Автомобильный очиститель воздуха	-
Салонный фильтр PM2.5	•

## Пассивная безопасность

Подушка безопасности водителя/пассажира	Мастер •/Заместитель •
Передние/задние боковые подушки безопасности	-
Подушки безопасности для защиты головы спереди/сзади (шторки безопасности)	-

## Колесный тормоз

Тип передних тормозов	Вентиляционный диск
Тип задних тормозов	Дисковый
Тип стояночного тормоза	Электронный стоячий автомобиль
Размер передних шин	205/55 R16
Размер задних шин	205/55 R16
Размер запасного колеса	Не полный размер

## Аудио/Внутреннее освещение

Количество говорящих	• 2 рога
----------------------	----------

## Функции вождения

Навигационный дисплей дорожной информации	-
Помощь в удержании полосы движения	-
Система помощи при движении по полосе	-
Спутниковая навигационная система	-
Помощь при парковке	-

## Внешнее освещение

Источник света ближнего света	• Галоген
Источник света дальнего света	• Галоген

## Внешнее освещение (продолжение)

Светодиодные дневные ходовые огни	•
Адаптивный дальний и ближний свет	-
Автоматические фары	•
Регулируемые по высоте фары	•
Задержка выключения фар	•

## Внешние зеркала

Функция внешнего зеркала	• Электрическая регулировка
--------------------------	-----------------------------

## Внешний вид/противоугонное

Материал обода	• Алюминиевый сплав
Электронный иммобилайзер двигателя	•
Центральный замок в автомобиле	•
Тип ключа	• Ключ дистанционного управления
Система бесключевого запуска	•
Багажник на крышу	•

## Мансардное окно/стекло

Передние/задние электрические стеклоподъемники	До •/после •
Функция защиты от заземления окон	-
Автомобильное зеркало для макияжа	• Место водителя; • Место пассажира сидящего спереди
Задний дворник	•

## Цвет интерьера и экстерьера

Цвет кузова	Ледяной кристалл белый #FFFFFF Морской синий #3E6291 Янтарное золото #C7B073 Красная лава #AE0404 Золотой титан #7D848A Слюда красная #5A3C46
Цвет салона	Черный/красный: #000000/#FF0000

## Рулевое колесо/внутреннее зеркало

## Рулевое колесо/внутреннее зеркало (продолжение)

Материал рулевого колеса	• Пластик
Регулировка положения рулевого колеса	• Ручная регулировка вверх и вниз
Многофункциональное рулевое колесо	-
Подогрев рулевого колеса	-
Память рулевого колеса	-
Экран дисплея маршрутного компьютера	• Монохромный
Полностью ЖК-панель приборов	-
Функция внутреннего зеркала заднего вида	• Ручная антибликовая

## Интеллектуальная конфигурация

Сервисы подключенного автомобиля	-
Обновления по воздуху (ОТА)	-

## Контроль вождения

Переключатель режима движения	• Движение
Автоматическая парковка	•
Крутой спуск по склону	•
Помощь при трогании на подъеме	•

## Приводное оборудование

Передний/задний парковочный радар	-
Система видеопомощи при вождении	• Изображение заднего хода

## Зарядка в автомобиле

Мультимедийный/зарядный порт	• USB
Количество портов USB/Type-C	• 3 в первом ряду

---

"●" = Стандартное оборудование

"\_ " = Недоступно

"○" = Опциональное оборудование.

Примечание: Это автомобили для китайского рынка.  
Гарантийное покрытие недоступно за пределами Китая.