

Informe de Detalles del Vehículo

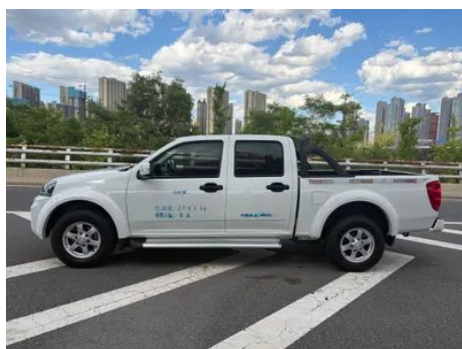
Great Wall Wingle 5 2017 2.4L Versión europea de gasolina de tracción en dos ruedas tipo piloto grande de doble fila 4G69S4N

Información Básica

Marca	Great Wall
Kilometraje	23,000 km
Color	Blanco
Primera matriculación	2018-04-01
Número de transferencias	0

Imágenes del Vehículo





Condición del Vehículo

1. Modificado.

Información de Configuración

Información del modelo

Nombre del modelo	Great Wall Wingle 5 2017 2.4L Versión europea de gasolina de tracción en dos ruedas tipo piloto grande de doble fila 4G69S4N
Fecha de lanzamiento	2016.12

Parámetros básicos

Categoría del vehículo	Recogida
Tipo de energía	Gasolina
Potencia máxima (kW)	90
Par máximo (N·m)	200
Transmisión	Manual de 5 velocidades
Tipo de carrocería	Camioneta
Motor	2.4L 122 Caballos de fuerza L4
Dimensiones (LxAxA) (mm)	5395×1800×1730

Parámetros básicos (continuación)

Aceleración 0-100 km/h (s)	-
Velocidad máxima (km/h)	140
Peso en vacío (kg)	1680
Peso máximo autorizado (kg)	-
Consumo combinado NEDC (L/100 km)	10.2

motor

Modelo de motor	4G69S4N
Cilindrada (mL)	2378
Cilindrada (L)	2.4
Tipo de admisión	Inhala natural
Configuración de cilindros	L
Número de cilindros	4
Válvulas por cilindro	4
Distribución	SOHC
Potencia máxima (CV)	122
Régimen de potencia máxima (rpm)	5250
Régimen de par máximo (rpm)	2500-3000
Potencia neta máxima (kW)	-
Octanaje	92.
Sistema de alimentación	EFI multipunto
Material de culata	Aleación de aluminio
Material de bloque motor	Hierro fundido

Pantalla/Sistema

Pantalla a color de control central	•
Bluetooth/Teléfono integrado	•

Cuerpo

Longitud (mm)	5395
Anchura (mm)	1800
Altura (mm)	1730

Cuerpo (continuación)

Distancia entre ejes (mm)	3350
Vía delantera (mm)	-
Vía trasera (mm)	-
Tipo de apertura de puertas	-
Número de puertas	4
Número de plazas	5
Volumen del tronco (L)	-
Coefficiente aerodinámico (Cx)	-
Altura libre (mm)	194
Método de apertura de la puerta trasera	Puerta batiente
Dimensiones de la caja de carga (mm)	1680x1460x480

Caja de cambios

Abreviatura	Manual de 5 velocidades
Número de marchas	5
Tipo de transmisión	Transmisión manual (MT)

Tracción en las cuatro ruedas/todoterreno

Diferencial de deslizamiento limitado/ Bloqueo diferencial	<ul style="list-style-type: none">• Bloqueo diferencial del eje trasero
---	---

Dirección del chasis

Tipo de tracción	Motor delantero, tracción trasera (FR)
Tipo de suspensión delantera	Suspensión independiente de resorte de barra de torsión de doble horquilla
Tipo de suspensión trasera	Suspensión no independiente con resorte de chapa de acero
Tipo de dirección asistida	Asistencia hidráulica
Estructura corporal	Sin carga

Configuración del asiento

Material de los asientos	<ul style="list-style-type: none">• Cuero genuino
Ajuste del asiento principal	<ul style="list-style-type: none">• Ajuste delantero y trasero;• Ajuste del respaldo
Método de ajuste del coasiento	<ul style="list-style-type: none">• Ajuste delantero y trasero;• Ajuste del respaldo

Configuración del asiento (continuación)

Ajuste eléctrico del asiento del conductor y del pasajero.	-
Apoyabrazos central delantero/trasero	Antes •/después-
Portavasos trasero	-

Seguridad activa

Sistema antibloqueo de frenos (ABS)	•
Distribución electrónica de frenado (EBD/CBC)	•
Sistema de asistencia a la frenada (EBA/BAS/BA)	-
Sistema de control de tracción (ASR/TCS/TRC)	-
Control electrónico de estabilidad (ESC/ESP/DSC)	-
Sistema de monitorización de presión de neumáticos (TPMS)	•
Recordatorio de cinturón de seguridad	•
Anclajes ISOFIX para sillas infantiles	-
Sistema de aviso de cambio involuntario de carril (LDWS)	-
Frenado autónomo de emergencia (AEB)	-
Detector de fatiga del conductor	-

Aire acondicionado/refrigerador

Método de control de temperatura del aire acondicionado	• Aire acondicionado automático
Climatización independiente trasera	-
Ventilaciones de aire del asiento trasero	-
Control de zona de temperatura	-

Aire acondicionado/refrigerador (continuación)

Purificador de aire para coche	-
Filtro PM2.5 para el habitáculo	-

Seguridad pasiva

Bolsa de aire del conductor y del pasajero	Principal •/Vice •
Airbags laterales delanteros y traseros	-
Airbags de cabeza delanteros y traseros (airbags de cortina)	-

Freno de rueda

Tipo de frenos delanteros	Tipo de disco de ventilación
Tipo de frenos traseros	Tambor
Tipo de freno de estacionamiento	-
Tamaño de neumáticos delanteros	235/70 R16
Tamaño de neumáticos traseros	235/70 R16
Tamaño de la rueda de repuesto	-

Audio/Iluminación interior

Número de hablantes	• 6-7 altavoces
----------------------------	-----------------

Funciones de conducción

Pantalla de información de tráfico de navegación	-
Asistente de carril	-
Sistema de asistencia para mantenerse en el carril	-
Sistema de navegación por satélite	•
Asistencia de estacionamiento	-

Iluminación exterior

Fuente de luz de cruce	• Halógeno
Fuente de luz de carretera	• Halógeno
Luces diurnas LED	•

Iluminación exterior (continuación)

Luces altas y bajas adaptativas	-
Faros automáticos	-
Luces antiniebla delanteras	•
Faros delanteros regulables en altura	•
Retardo de apagado de los faros	-

Espejos exteriores

Función del espejo exterior	• Ajuste eléctrico
------------------------------------	--------------------

Apariencia/antirrobo

Material de la llanta	• Aleación de aluminio
inmovilizador electrónico del motor	•
Sistema de cierre centralizado en el coche	•
Tipo de clave	• Llave de control remoto • Corteza
Sistema de arranque sin llave	-

Tragaluz/Vidrio

Elevalunas eléctricos delanteros y traseros	Antes •/después •
Función anti-pinzamiento de ventana	-
Limpiaparabrisas trasero	-

Volante/espejo interior

Ajuste de la posición del volante	• Ajuste manual hacia arriba y hacia abajo
Volante multifunción	•
Volante calefactado	-
Memoria del volante	-
Panel de instrumentos LCD completo	-
Función del espejo retrovisor interior	• Antideslumbrante automático

Configuración inteligente

Servicios de coche conectado	-
-------------------------------------	---

Configuración inteligente (continuación)

Actualizaciones OTA	-
----------------------------	---

Control de conducción

Estacionamiento automático	-
-----------------------------------	---

Hardware de conducción

Radar de estacionamiento delantero/trasero	Antes-/después •
---	------------------

Carga en el coche

Puerto multimedia/de carga	•SD
-----------------------------------	-----

"●" = Equipamiento de serie

"-" = No disponible

"○" = Equipamiento opcional.

Nota: Estos son vehículos del mercado chino. La cobertura de garantía no está disponible fuera de China.