

Rapport de Détail du Véhicule

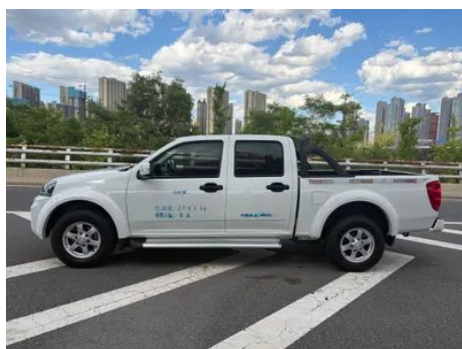
Great Wall Wingle 5 2017 2.4L Version européenne de l'essence à deux roues motrices, grande double rangée 4G69S4N

Informations de Base

Marque	Great Wall
Kilométrage	23,000 km
Couleur	Blanc
Première immatriculation	2018-04-01
Nombre de transferts	0

Images du Véhicule





État du Véhicule

1. Modifié.

Informations de Configuration

Informations sur le modèle

Nom du modèle	Great Wall Wingle 5 2017 2.4L Version européenne de l'essence à deux roues motrices, grande double rangée 4G69S4N
Date de lancement	2016.12

Paramètres de base

Catégorie du véhicule	Camionnette
Type d'énergie	Essence
Puissance maximale (kW)	90
Couple maximal (N·m)	200
Transmission	Manuel à 5 vitesses
Type de carrosserie	Pick-up
Moteur	2.4L 122 La puissance L4
Dimensions (L×l×H) (mm)	5395×1800×1730

Paramètres de base (suite)

Accélération 0-100 km/h (s)	-
Vitesse maximale (km/h)	140
Poids à vide (kg)	1680
Poids total autorisé en charge (kg)	-
Consommation mixte NEDC (L/100 km)	10.2

moteur

Référence moteur	4G69S4N
Cylindrée (mL)	2378
Cylindrée (L)	2.4
Type d'admission	Inspirez naturellement
Configuration des cylindres	L
Nombre de cylindres	4
Soupapes par cylindre	4
Distribution	SOHC
Puissance maximale (ch)	122
Régime de puissance maxi (tr/min)	5250
Régime de couple maxi (tr/min)	2500-3000
Puissance nette maximale (kW)	-
Indice d'octane	Numéro 92
Système d'alimentation	Éjection électrique multipoint
Matériau de culasse	Alliage d'aluminium
Matériau de bloc-moteur	Fonte

Écran/Système

Écran couleur de contrôle central	•
Bluetooth/Téléphone embarqué	•

Corps

Longueur (mm)	5395
Largeur (mm)	1800
Hauteur (mm)	1730

Corps (suite)

Empattement (mm)	3350
Voie avant (mm)	-
Voie arrière (mm)	-
Type d'ouverture des portes	-
Nombre de portes	4
Nombre de places	5
Volume du coffre (L)	-
Coefficient de traînée (Cx)	-
Garde au sol (mm)	194
Méthode d'ouverture de la porte arrière	Porte battante
Dimensions de l'espace de chargement (mm)	1680x1460x480

Boîte de vitesse

Abréviation	Manuel à 5 vitesses
Nombre de rapports	5
Type de transmission	Transmission manuelle (MT)

Quatre roues motrices/tout-terrain

Différentiel à glissement limité/Blocage de différentiel	<ul style="list-style-type: none">• Serrure de différentiel de l'essieu arrière
---	---

Direction du châssis

Type de transmission	Moteur avant, propulsion arrière (FR)
Type de suspension avant	Suspension indépendante à double bras transversal et ressort à barre de torsion
Type de suspension arrière	Suspension non indépendante à ressort en tôle d'acier
Type de direction assistée	Assistance hydraulique
Structure du corps	Non-porteur

Configuration des sièges

Matériau des sièges	<ul style="list-style-type: none">• Ceau véritable
Réglage du siège principal	<ul style="list-style-type: none">• Ajustement avant et arrière;• Réglage du dossier
Méthode de réglage du siège arrière	<ul style="list-style-type: none">• Ajustement avant et arrière;• Réglage du dossier

Configuration des sièges (suite)

Réglage électrique du siège conducteur et du siège passager	-
Accoudoir central avant/arrière	Avant •/arrière-
Porte-gobelet arrière	-

Sécurité active

Système antiblocage des roues (ABS)	•
Répartiteur électronique de freinage (EBD/CBC)	•
Système d'assistance au freinage (EBA/BAS/BA)	-
Système antipatinage (ASR/TCS/TRC)	-
Contrôle électronique de stabilité (ESC/ESP/DSC)	-
Système de surveillance de la pression des pneus (TPMS)	•
Avertisseur de ceinture de sécurité	•
Fixations ISOFIX pour siège enfant	-
Système d'avertissement de franchissement de ligne (LDWS)	-
Système de freinage d'urgence autonome (AEB)	-
Détection de fatigue du conducteur	-

Climatisation/réfrigérateur

Méthode de contrôle de la température de la climatisation	• Climatisation automatique
Climatisation indépendante arrière	-
Bouches d'aération des sièges arrière	-
Contrôle de zone de température	-

Climatisation/réfrigérateur (suite)

Purificateur d'air pour voiture	-
Filtre PM2.5 d'habitacle	-

Sécurité passive

Airbag conducteur/passager	Principal •/Vice •
Airbags latéraux avant/arrière	-
Airbags de tête avant/arrière (airbags rideaux)	-

Frein de roue

Type de freins avant	Ventilation à disque
Type de freins arrière	Tumeur
Type de frein de stationnement	-
Dimensions des pneus avant	235/70 R16
Dimensions des pneus arrière	235/70 R16
Dimensions de la roue de secours	-

Audio/Éclairage intérieur

Nombre de locuteurs	• 6-7 klaxon
----------------------------	--------------

Fonctions de conduite

Affichage des informations de trafic de navigation	-
Assistance de voie	-
Système d'assistance au maintien de la voie	-
Système de navigation par satellite	•
Assistance au stationnement	-

Éclairage extérieur

Source de lumière de croisement	• Halogène
Source lumineuse de feux de route	• Halogène
Feux de jour à LED	•

Éclairage extérieur (suite)

Feux de route et de croisement adaptatifs	-
Phares automatiques	-
Feux de brouillard avant	•
Phares réglables en hauteur	•
Délai d'extinction des phares	-

Rétroviseurs extérieurs

Fonction rétroviseur extérieur	• Réglage électrique
---------------------------------------	----------------------

Apparence/antivol

Matériau de la jante	• Alliage d'aluminium
Antidémarrage électronique du moteur	•
Système de verrouillage centralisé dans la voiture	•
Type de clé	• Clé de télécommande • Cortex
Système de démarrage sans clé	-

Puits de lumière/Verre

Vitres électriques avant/arrière	• Avant/arrière •
Fonction anti-pincement de fenêtre	-
Essuie-glace arrière	-

Volant/rétroviseur intérieur

Réglage de la position du volant	• Réglage manuel de haut en bas
Volant multifonction	•
Volant chauffant	-
Mémoire du volant	-
Tableau de bord LCD complet	-
Fonction rétroviseur intérieur	• Antiéblouissement automatique

Configuration intelligente

Services de voiture connectée	-
Mises à jour OTA	-

Contrôle de la conduite

Stationnement automatique	-
----------------------------------	---

Matériel de conduite

Radar de stationnement avant/arrière	Avant-/Après •
---	----------------

Recharge en voiture

Port multimédia/de chargement	•SD
--------------------------------------	-----

"●" = Équipement de série

"_" = Non disponible

"○" = Équipement en option.

Remarque : Il s'agit de véhicules du marché chinois. La couverture de garantie n'est pas disponible en dehors de la Chine.