

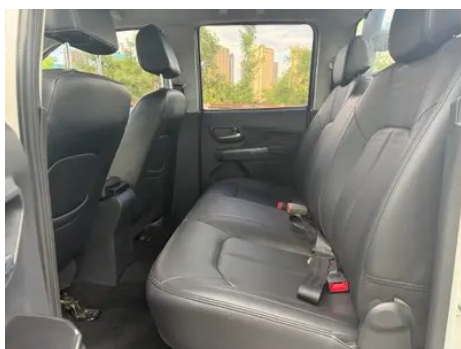
Отчет о Деталях Автомобиля

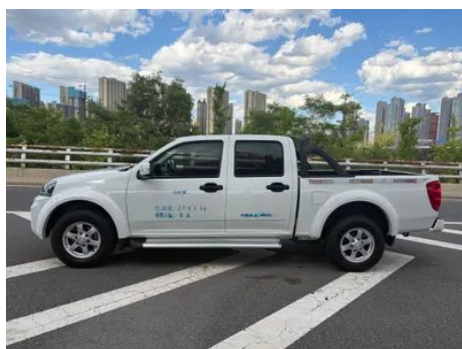
Great Wall Wingle 5 2017 2.4L Европейская версия бензинового двухприводного пилотного большого двухрядного 4G69S4N

Основная Информация

Марка	Great Wall
Пробег	23,000 km
Цвет	Белый
Первая регистрация	2018-04-01
Количество передач	0

Изображения Автомобиля





Состояние Автомобиля

1. Модифицировано.

Информация о Конфигурации

Информация о модели

Наименование модели	Great Wall Wingle 5 2017 2.4L Европейская версия бензинового двухприводного пилотного большого двухрядного 4G69S4N
Дата выпуска	2016.12

Основные параметры

Класс автомобиля	Пикап
Тип энергии	Бензин
Максимальная мощность (кВт)	90
Максимальный крутящий момент (Н·м)	200
Трансмиссия	5 передач ручной
Тип кузова	Пикап
Двигатель	2.4L 122 Мощность лошадиная сила L4

Основные параметры (продолжение)

Габариты (Д×Ш×В) (мм)	5395×1800×1730
Разгон 0-100 км/ч (с)	-
Максимальная скорость (км/ч)	140
Снаряженная масса (кг)	1680
Полная масса (кг)	-
Расход топлива по циклу NEDC (л/100км)	10.2

двигатель

Модель двигателя	4G69S4N
Рабочий объем (мл)	2378
Рабочий объем (л)	2.4
Тип впуска	Естественный вдох
Компоновка цилиндров	L
Количество цилиндров	4
Клапанов на цилиндр	4
Газораспределительный механизм	SOHC
Максимальная мощность (л.с.)	122
Обороты максимальной мощности (об/мин)	5250
Обороты максимального крутящего момента (об/мин)	2500-3000
Максимальная полезная мощность (кВт)	-
Октановое число	№ 92.
Система подачи топлива	Многоточечный электрический впрыск
Материал головки блока цилиндров	Алюминиевый сплав
Материал блока цилиндров	Чугун

Экран/Система

Центральный экран управления цветной	•
Bluetooth/ Автомобильный телефон	•

Тело

Тело (продолжение)

Длина (мм)	5395
Ширина (мм)	1800
Высота (мм)	1730
Колесная база (мм)	3350
Передняя колея (мм)	-
Задняя колея (мм)	-
Тип открывания дверей	-
Количество дверей	4
Количество мест	5
Объем багажника (л)	-
Коэффициент аэродинамического сопротивления (Cd)	-
Дорожный просвет (мм)	194
Метод открывания задней двери	Открытая дверь
Размеры грузового отсека (мм)	1680x1460x480

Коробка передач

Аббревиатура	5 передач ручной
Количество передач	5
Тип трансмиссии	Механическая коробка передач (MT)

Полный привод/внедорожник

Дифференциал повышенного трения/блокировка дифференциала	<ul style="list-style-type: none">• Замок дифференциала заднего моста
--	---

Рулевое управление шасси

Тип привода	Переднемоторный, заднеприводный (FR)
Тип передней подвески	Двойная поперечная рычажная торсионная пружина независимая подвеска
Тип задней подвески	Независимая подвеска стальной пружины
Тип усилителя руля	Гидравлический усилитель
Строение тела	Несущая

Конфигурация сидений

Конфигурация сидений (продолжение)

Материал сидений	• Натуральная кожа
Регулировка основного сиденья	• Регулировка вперед и назад; • регулировка спинки
Метод регулировки совместного сиденья	• Регулировка вперед и назад; • регулировка спинки
Электрорегулировка сиденья водителя и пассажира	-
Передний/задний центральный подлокотник	До •/после-
Задний подстаканник	-

Активная безопасность

Антиблокировочная система (ABS)	•
Электронное распределение тормозных усилий (EBD/СВС)	•
Система экстренного торможения (EBA/BAS/BA)	-
Система контроля тяги (ASR/TCS/TRC)	-
Система курсовой устойчивости (ESC/ESP/DSC)	-
Система контроля давления в шинах (TPMS)	•
Система напоминания о ремне безопасности	•
Крепления ISOFIX для детских кресел	-
Система предупреждения о съезде с полосы (LDWS)	-
Система автономного экстренного торможения (АЕВ)	-
Система обнаружения усталости водителя	-

Кондиционер/холодильник

Кондиционер/холодильник (продолжение)

Метод регулирования температуры в системе кондиционирования воздуха	• Автоматический кондиционер
Независимая система климат-контроля для задних пассажиров	-
Вентиляционные отверстия на задних сиденьях	-
Контроль температурной зоны	-
Автомобильный очиститель воздуха	-
Салонный фильтр PM2.5	-

Пассивная безопасность

Подушка безопасности водителя/пассажира	Мастер •/Заместитель •
Передние/задние боковые подушки безопасности	-
Подушки безопасности для защиты головы спереди/сзади (шторки безопасности)	-

Колесный тормоз

Тип передних тормозов	Вентиляционный диск
Тип задних тормозов	Барабан
Тип стояночного тормоза	-
Размер передних шин	235/70 R16
Размер задних шин	235/70 R16
Размер запасного колеса	-

Аудио/Внутреннее освещение

Количество говорящих	• 6-7 рогов
----------------------	-------------

Функции вождения

Навигационный дисплей дорожной информации	-
Помощь в удержании полосы движения	-
Система помощи при движении по полосе	-

Функции вождения (продолжение)

Спутниковая навигационная система	•
Помощь при парковке	-

Внешнее освещение

Источник света ближнего света	• Галоген
Источник света дальнего света	• Галоген
Светодиодные дневные ходовые огни	•
Адаптивный дальний и ближний свет	-
Автоматические фары	-
Передние противотуманные фары	•
Регулируемые по высоте фары	•
Задержка выключения фар	-

Внешние зеркала

Функция внешнего зеркала	• Электрическая регулировка
--------------------------	-----------------------------

Внешний вид/противоугонное

Материал обода	• Алюминиевый сплав
Электронный иммобилайзер двигателя	•
Центральный замок в автомобиле	•
Тип ключа	• Ключ дистанционного управления • Кора
Система бесключевого запуска	-

Мансардное окно/стекло

Передние/задние электрические стеклоподъемники	До •/после •
Функция защиты от заземления окон	-
Задний дворник	-

Рулевое колесо/внутреннее зеркало

Рулевое колесо/внутреннее зеркало (продолжение)

Регулировка положения рулевого колеса	• Ручная регулировка вверх и вниз
Многофункциональное рулевое колесо	•
Подогрев рулевого колеса	-
Память рулевого колеса	-
Полностью ЖК-панель приборов	-
Функция внутреннего зеркала заднего вида	• Автоматическая антибликовая

Интеллектуальная конфигурация

Сервисы подключенного автомобиля	-
Обновления по воздуху (ОТА)	-

Контроль вождения

Автоматическая парковка	-
-------------------------	---

Приводное оборудование

Передний/задний парковочный радар	Передний/задний •
-----------------------------------	-------------------

Зарядка в автомобиле

Мультимедийный/зарядный порт	•SD
------------------------------	-----

"●" = Стандартное оборудование

"_" = Недоступно

"○" = Опциональное оборудование.

Примечание: Это автомобили для китайского рынка.
Гарантийное покрытие недоступно за пределами Китая.