

Informe de Detalles del Vehículo

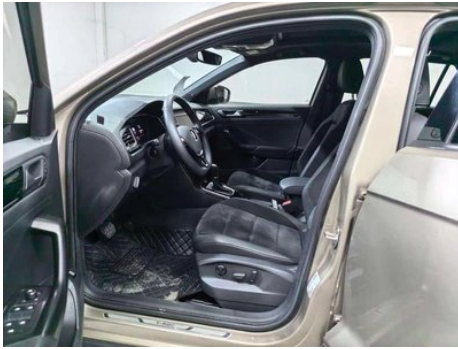
T-ROC Explorer Song 2020 280TSI DSG Lujo con tracción en dos ruedas

Información Básica

Marca	Volkswagen
Kilometraje	51,500 km
Color	Color champán
Primera matriculación	2020-04-01
Número de transferencias	1

Imágenes del Vehículo





Condición del Vehículo

1. Aleta trasera izquierda, Reparación de pintura.

Información de Configuración

Información del modelo

Nombre del modelo

T-ROC Explorer Song 2020 280TSI
DSG Lujo con tracción en dos ruedas

Información del modelo (continuación)

Fecha de lanzamiento	2019.11
-----------------------------	---------

Parámetros básicos

Categoría del vehículo	SUV compacto
Tipo de energía	Gasolina
Potencia máxima (kW)	110
Par máximo (N·m)	250
Transmisión	Doble embrague seco de 7 velocidades
Tipo de carrocería	SUV
Motor	1.4T 150 caballos de fuerza L4
Dimensiones (LxAxA) (mm)	4318*1819*1582
Aceleración 0-100 km/h (s)	9
Velocidad máxima (km/h)	200
Peso en vacío (kg)	1385
Peso máximo autorizado (kg)	-
Consumo combinado NEDC (L/100 km)	5.9

motor

Modelo de motor	EA211-DJS
Cilindrada (mL)	1395
Cilindrada (L)	1.4
Tipo de admisión	Turbo
Configuración de cilindros	L
Número de cilindros	4
Válvulas por cilindro	4
Distribución	DOHC
Potencia máxima (CV)	150
Régimen de potencia máxima (rpm)	5000-6000
Régimen de par máximo (rpm)	1750-3000
Potencia neta máxima (kW)	110
Octanaje	95.

motor (continuación)

Sistema de alimentación	Spray directo
Material de culata	Aleación de aluminio
Material de bloque motor	Aleación de aluminio
Disposición del motor	Horizontal

Pantalla/Sistema

Pantalla a color de control central	<ul style="list-style-type: none">• Pantalla LCD táctil
Tamaño de la pantalla de infoentretenimiento	<ul style="list-style-type: none">• 8 pulgadas
Bluetooth/Teléfono integrado	<ul style="list-style-type: none">•
Integración/Duplicación de smartphone	<ul style="list-style-type: none">• Admite CarPlay;• Admite CarLife;• Interconexión/mapeo original
Sistema de control de reconocimiento de voz	<ul style="list-style-type: none">• Sistema multimedia;• Navegación;• Teléfono

Cuerpo

Longitud (mm)	4318
Anchura (mm)	1819
Altura (mm)	1582
Distancia entre ejes (mm)	2680
Vía delantera (mm)	1542
Vía trasera (mm)	1543
Tipo de apertura de puertas	Puerta batiente
Número de puertas	5
Número de plazas	5
Capacidad del depósito (L)	51
Volumen del tronco (L)	401
Coefficiente aerodinámico (Cx)	-
Ángulo de ataque (°)	19
Ángulo de salida (°)	24

Caja de cambios

Abreviatura	Doble embrague seco de 7 velocidades
Número de marchas	7

Caja de cambios (continuación)

Tipo de transmisión	Transmisión de doble embrague seco (DCT)
----------------------------	--

Dirección del chasis

Tipo de tracción	Motor delantero, tracción delantera (FF)
Tipo de suspensión delantera	Suspensión independiente MacPherson
Tipo de suspensión trasera	Suspensión independiente multibrazo
Tipo de dirección asistida	Asistencia eléctrica
Estructura corporal	Tipo de carga

Configuración del asiento

Material de los asientos	• Mezcla de cuero/Alcántara
Ajuste del asiento principal	• Ajuste delantero y trasero; • Ajuste del respaldo; • Ajuste de altura (4 a); • Soporte lumbar (2 a)
Método de ajuste del coasiento	• Ajuste delantero y trasero; • Ajuste del respaldo; • Ajuste de altura (4 a); • Soporte lumbar (2 a)
Ajuste eléctrico del asiento del conductor y del pasajero.	Principal •/Vice •
Funciones del asiento delantero	○ Calentar
Botones ajustables en la parte trasera del asiento del pasajero delantero	-
Asiento trasero plegable	• Proporción hacia abajo
Apoyabrazos central delantero/trasero	Antes •/después •
Portavasos trasero	•

Seguridad activa

Sistema antibloqueo de frenos (ABS)	•
Distribución electrónica de frenado (EBD/CBC)	•
Sistema de asistencia a la frenada (EBA/BAS/BA)	•
Sistema de control de tracción (ASR/TCS/TRC)	•
Control electrónico de estabilidad (ESC/ESP/DSC)	•

Seguridad activa (continuación)

Sistema de monitorización de presión de neumáticos (TPMS)	<ul style="list-style-type: none">• Alarma de presión de neumáticos
Recordatorio de cinturón de seguridad	<ul style="list-style-type: none">• Coche completo
Anclajes ISOFIX para sillas infantiles	<ul style="list-style-type: none">•
Sistema de aviso de cambio involuntario de carril (LDWS)	-
Frenado autónomo de emergencia (AEB)	<ul style="list-style-type: none">•
Detector de fatiga del conductor	<ul style="list-style-type: none">•

Aire acondicionado/refrigerador

Método de control de temperatura del aire acondicionado	<ul style="list-style-type: none">• Aire acondicionado automático
Climatización independiente trasera	-
Ventilaciones de aire del asiento trasero	<ul style="list-style-type: none">•
Control de zona de temperatura	<ul style="list-style-type: none">•
Purificador de aire para coche	<ul style="list-style-type: none">•
Filtro PM2.5 para el habitáculo	<ul style="list-style-type: none">•

Seguridad pasiva

Bolsa de aire del conductor y del pasajero	Principal •/Vice •
Airbags laterales delanteros y traseros	Antes •/después-
Airbags de cabeza delanteros y traseros (airbags de cortina)	Antes •/después •

Freno de rueda

Tipo de frenos delanteros	Tipo de disco de ventilación
Tipo de frenos traseros	Tipo de disco
Tipo de freno de estacionamiento	Estacionado electrónico

Freno de rueda (continuación)

Tamaño de neumáticos delanteros	215/50 R18
Tamaño de neumáticos traseros	215/50 R18
Tamaño de la rueda de repuesto	No tamaño completo

Audio/Iluminación interior

Marca del altavoz	<input type="radio"/> Beats(USD 368)
Número de hablantes	<ul style="list-style-type: none">• 6 altavoces
Iluminación ambiental interior	<ul style="list-style-type: none">• Monocromo

Funciones de conducción

Pantalla de información de tráfico de navegación	<ul style="list-style-type: none">•
Asistente de carril	<input type="radio"/>
Sistema de asistencia para mantenerse en el carril	-
Sistema de control de crucero	<ul style="list-style-type: none">• Crucero de velocidad constante;<input type="radio"/> Crucero adaptativo de velocidad completa
Sistema de navegación por satélite	<ul style="list-style-type: none">•
Asistencia de estacionamiento	<input type="radio"/>

Iluminación exterior

Fuente de luz de cruce	<ul style="list-style-type: none">• LED
Fuente de luz de carretera	<ul style="list-style-type: none">• LED
Luces diurnas LED	<ul style="list-style-type: none">•
Luces altas y bajas adaptativas	-
Faros automáticos	<ul style="list-style-type: none">•
luces antiniebla delanteras	<ul style="list-style-type: none">• Halógeno
Faros delanteros regulables en altura	<ul style="list-style-type: none">•
Retardo de apagado de los faros	<ul style="list-style-type: none">•
Lámpara de señal de giro	<ul style="list-style-type: none">•

Espejos exteriores

Espejos exteriores (continuación)

Función del espejo exterior	<ul style="list-style-type: none">• Ajuste eléctrico; • Plegable eléctrico; • Calefacción del espejo retrovisor; • Flip automático al dar marcha atrás; • Plegable automático del coche bloqueado
------------------------------------	---

Apariencia/antirrobo

Material de la llanta	<ul style="list-style-type: none">• Aleación de aluminio
Baúl eléctrico	<ul style="list-style-type: none">•
inmovilizador electrónico del motor	<ul style="list-style-type: none">•
Sistema de cierre centralizado en el coche	<ul style="list-style-type: none">•
Tipo de clave	<ul style="list-style-type: none">• Llave de control remoto
Sistema de arranque sin llave	<ul style="list-style-type: none">•
Función de entrada sin llave	<ul style="list-style-type: none">• Primera fila
Memoria de posición del maletero eléctrico	<ul style="list-style-type: none">•
Baca de techo	<ul style="list-style-type: none">•

Tragaluz/Vidrio

Tipo de techo solar	<ul style="list-style-type: none">• Se puede abrir el techo corredizo panorámico
Elevalunas eléctricos delanteros y traseros	Antes •/después •
Función de elevación de ventana con un solo toque	<ul style="list-style-type: none">• Coche completo
Función anti-pinzamiento de ventana	<ul style="list-style-type: none">•
Espejo de maquillaje para coche	<ul style="list-style-type: none">• Iluminación del conductor principal; • Iluminación del copiloto
Limpiaparabrisas trasero	<ul style="list-style-type: none">•
Función de limpiaparabrisas con sensor de lluvia	<ul style="list-style-type: none">• Tipo de inducción de lluvia
Boquilla de agua caliente	○

Color interior y exterior

Color interior y exterior (continuación)

Color exterior	Naranja Flame: # DC4114, Polar, Blanco: # FFFFFFFF, Yashi Silver: # D2D2D2; Baikal Lake Blue: #0882C5; Storm Blue: #353C95; Kakujin: # A08203; Ash: #787882; Maya Red: # A01A2E, Piedra de manganeso, Negro: #010101; Tahitkin: # B39E8D
Color interior	Negro: # 252B2A; Negro/Gris: #000000/#6D7F85; Negro/Kakukin: #282828/# CAAF07; Negro/Flame Orange: #282828/# FF6700; Negro/Rojo Maya: #000000/# E80000; Gris/Negro: #6D7F85/#000000; gris/Kakukin: #6D7F85/# CAAF07; Gris/Flame Orange: #6D7F85/# FF6700; Gris/Rojo Maya: #6D7F85/# E80000

Volante/espejo interior

Material del volante	<ul style="list-style-type: none">• Cuero genuino
Ajuste de la posición del volante	<ul style="list-style-type: none">• Ajuste manual hacia arriba y hacia abajo
Volante multifunción	<ul style="list-style-type: none">•
Volante calefactado	<input type="radio"/>
Memoria del volante	-
Pantalla de visualización de la computadora de viaje	<ul style="list-style-type: none">• Color
Panel de instrumentos LCD completo	<ul style="list-style-type: none">•
Tamaño del instrumento LCD	<ul style="list-style-type: none">• 10.3 pulgadas
Función del espejo retrovisor interior	<ul style="list-style-type: none">• Antideslumbrante automático
Levas de cambio en el volante	<input type="radio"/>

Configuración inteligente

Servicios de coche conectado	-
Actualizaciones OTA	-

Control de conducción

Interruptor de modo de conducción	<ul style="list-style-type: none">• Deportes
Estacionamiento automático	<ul style="list-style-type: none">•

Control de conducción (continuación)

Asistencia de arranque en pendiente	•
Tecnología de arranque y parada del motor	•

Hardware de conducción

Radar de estacionamiento delantero/trasero	Antes •/después •
Sistema de cámaras de asistencia a la conducción	• Imagen de marcha atrás

Carga en el coche

Puerto multimedia/de carga	•USB
Número de puertos USB/ Tipo-C	• 2 en la primera fila/2 en la última fila

Paquete opcional

Paquete opcional	Temporada, Paquete opcional, 2 (1800 yuanes; incluye: calefacción del asiento delantero, calefacción de la boquilla del líquido de limpieza del parabrisas delantero, calefacción del volante), Paquete de asistencia a la conducción 2 (3000 yuanes; incluye: sistema de estacionamiento automático PLA 3.0, sistema de monitoreo de punto ciego BSD), Paquete de asistencia a la conducción 1 (4500 yuanes; incluye: crucero adaptativo avanzado ACC 3.0, sistema de protección previa a la colisión Pre-Crash, levas de cambio de volante, cinturón de seguridad de limitación de fuerza de apriete previo tipo motor delantero)
-------------------------	---

"●" = Equipamiento de serie

"_" = No disponible

"○" = Equipamiento opcional.

Nota: Estos son vehículos del mercado chino. La cobertura de garantía no está disponible fuera de China.