

Informe de Detalles del Vehículo

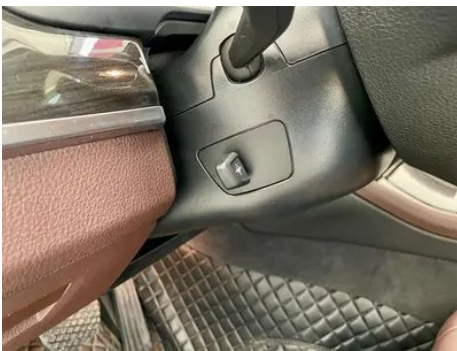
BMW 5 Series 2014 525Li Set de diseño de lujo

Información Básica

Marca	BMW
Kilometraje	150,000 km
Color	Blanco
Primera matriculación	2016-05-01
Número de transferencias	0

Imágenes del Vehículo





Condición del Vehículo

1. Puerta trasera izquierda, Reparación de pintura. 2. Puerta trasera derecha, Reparación de carrocería. 3. Aleta delantera derecha, Reparación de carrocería. 4. Panel lateral trasero izquierdo, Reparación de carrocería. 5. Panel lateral trasero derecho, Reparación de carrocería. 6. Piloto trasero izquierdo, Señales de desmontaje.

Información de Configuración

Información del modelo

Información del modelo (continuación)

Nombre del modelo	BMW 5 Series 2014 525Li Set de diseño de lujo
Fecha de lanzamiento	2013.09

Parámetros básicos

Categoría del vehículo	Coche mediano y grande
Tipo de energía	Gasolina
Potencia máxima (kW)	160
Par máximo (N·m)	310
Transmisión	8 velocidades
Tipo de carrocería	Sedán
Motor	2.0T 218 caballos de fuerza L4
Dimensiones (LxAxA) (mm)	5055*1860*1491
Aceleración 0-100 km/h (s)	7.6
Velocidad máxima (km/h)	237
Peso en vacío (kg)	1760
Peso máximo autorizado (kg)	-

motor

Modelo de motor	N20B20
Cilindrada (mL)	1997
Cilindrada (L)	2.0
Tipo de admisión	Turbo
Configuración de cilindros	L
Número de cilindros	4
Válvulas por cilindro	4
Relación de compresión	10
Distribución	DOHC
Diámetro (mm)	84
Carrera (mm)	90.1
Potencia máxima (CV)	218
Régimen de potencia máxima (rpm)	5000-6000
Régimen de par máximo (rpm)	1350-4800

motor (continuación)

Potencia neta máxima (kW)	-
Octanaje	95.
Sistema de alimentación	Spray directo
Material de culata	Aleación de aluminio
Material de bloque motor	Aleación de aluminio
Tecnologías específicas del motor	Double VANOS/Valvetronic

Pantalla/Sistema

Pantalla a color de control central	<ul style="list-style-type: none">•
Bluetooth/Teléfono integrado	<ul style="list-style-type: none">•
Reproductor de CD/DVD	<ul style="list-style-type: none">• CD de un solo disco

Cuerpo

Longitud (mm)	5055
Anchura (mm)	1860
Altura (mm)	1491
Distancia entre ejes (mm)	3108
Vía delantera (mm)	1600
Vía trasera (mm)	1626
Tipo de apertura de puertas	-
Número de puertas	4
Número de plazas	5
Capacidad del depósito (L)	70
Volumen del tronco (L)	520
Coefficiente aerodinámico (Cx)	-

Caja de cambios

Abreviatura	8 velocidades
Número de marchas	8
Tipo de transmisión	Transmisión automática con modo manual (AT)

Dirección del chasis

Tipo de tracción	Motor delantero, tracción trasera (FR)
-------------------------	--

Dirección del chasis (continuación)

Tipo de suspensión delantera	Suspensión independiente de doble horquilla
Tipo de suspensión trasera	Suspensión independiente multibrazo
Tipo de dirección asistida	Asistencia eléctrica
Estructura corporal	Tipo de carga

Configuración del asiento

Material de los asientos	• Cuero genuino
Ajuste del asiento principal	• Ajuste hacia adelante y hacia atrás; • Ajuste del respaldo; • Ajuste de altura (2 a); ○ Ajuste de altura (4 a)
Método de ajuste del coasiento	• Ajuste delantero y trasero; • Ajuste del respaldo
Ajuste eléctrico del asiento del conductor y del pasajero.	Principal •/Vice •
Funciones del asiento delantero	• Calefacción
Función de memoria del asiento eléctrico	•
Botones ajustables en la parte trasera del asiento del pasajero delantero	-
Apoyabrazos central delantero/trasero	Antes •/después •
Portavasos trasero	•
Funciones del asiento de la segunda fila	○ Calefacción (USD 500)

Seguridad activa

Sistema antibloqueo de frenos (ABS)	•
Distribución electrónica de frenado (EBD/CBC)	•
Sistema de asistencia a la frenada (EBA/BAS/BA)	•
Sistema de control de tracción (ASR/TCS/TRC)	•
Control electrónico de estabilidad (ESC/ESP/DSC)	•

Seguridad activa (continuación)

Sistema de monitorización de presión de neumáticos (TPMS)	•
Recordatorio de cinturón de seguridad	•
Anclajes ISOFIX para sillas infantiles	•
Sistema de aviso de cambio involuntario de carril (LDWS)	-
Frenado autónomo de emergencia (AEB)	-
Detector de fatiga del conductor	-
Sistema de llamada de emergencia (eCall)	•

Aire acondicionado/refrigerador

Método de control de temperatura del aire acondicionado	• Aire acondicionado automático
Climatización independiente trasera	-
Ventilaciones de aire del asiento trasero	•
Control de zona de temperatura	•
Purificador de aire para coche	-
Filtro PM2.5 para el habitáculo	-

Seguridad pasiva

Bolsa de aire del conductor y del pasajero	Principal •/Vice •
Airbags laterales delanteros y traseros	Antes •/después-
Airbags de cabeza delanteros y traseros (airbags de cortina)	Antes •/después •
Neumáticos run-flat	•

Freno de rueda

Tipo de frenos delanteros	Tipo de disco de ventilación
Tipo de frenos traseros	Tipo de disco de ventilación

Freno de rueda (continuación)

Tipo de freno de estacionamiento	Estacionado electrónico
Tamaño de neumáticos delanteros	245/45 R18
Tamaño de neumáticos traseros	245/45 R18
Tamaño de la rueda de repuesto	Ninguno

Audio/Iluminación interior

Marca del altavoz	○ Bang & Olufsen(USD 5,309);○ Harman/Kardon Harman Kardon (USD 1,441)
Número de hablantes	•6-7 altavoces; ○8-9 altavoces
Iluminación ambiental interior	○

Funciones de conducción

Pantalla de información de tráfico de navegación	-
Asistente de carril	-
Sistema de asistencia para mantenerse en el carril	-
Sistema de control de crucero	• Control de crucero
Sistema de navegación por satélite	•
Asistencia de estacionamiento	-

Iluminación exterior

Fuente de luz de cruce	• Xenón
Fuente de luz de carretera	• Xenón
Luces diurnas LED	•
Luces altas y bajas adaptativas	-
Faros automáticos	•
luces antiniebla delanteras	•
Faros delanteros regulables en altura	•

Iluminación exterior (continuación)

Retardo de apagado de los faros	-
Encender las luces delanteras	○
Dispositivo de limpieza de faros	•

Espejos exteriores

Función del espejo exterior	• Ajuste eléctrico; • Plegable eléctrico; • Memoria del espejo retrovisor; • Calefacción del espejo retrovisor; ○ Antideslumbrante automático
------------------------------------	---

Apariencia/antirrobo

Material de la llanta	• Aleación de aluminio
Baúl eléctrico	○
inmovilizador electrónico del motor	•
Sistema de cierre centralizado en el coche	•
Tipo de clave	• Llave de control remoto
Sistema de arranque sin llave	•
Función de entrada sin llave	○

Tragaluz/Vidrio

Tipo de techo solar	• Techo corredizo eléctrico
Elevalunas eléctricos delanteros y traseros	Antes •/después •
Función anti-pinzamiento de ventana	•
Parasol para parabrisas trasero	○
Espejo de maquillaje para coche	•
Limpiaparabrisas trasero	-
Función de limpiaparabrisas con sensor de lluvia	•
Parasoles para ventanas laterales traseras	○

Color interior y exterior

Color interior y exterior (continuación)

Color exterior	Mineral blanco: # E7E7E7; Gema azul: #242224; Negro: #000000; Snow White: # FAFA; Kesi plata: # C6C1B4; Ash habanera: # 48413B; Brazil marrón: # 45403D; Glacier plata: # 949A9C; Ceniza mineral: # 949A9C; Ceniza de cristal tinta: # 7B7B7D7D7A _emperor Blue: #273042; Mystery Grey: #262626; Crystal Blue: #75C8D6; Space Grey: # 949A9C
Color interior	Negro/Véneto beige: #000000/# CDB589; negro/moca: #000000/#423534; negro: #000000; negro/marfil: #000000/# DEDEDEDE

Volante/espejo interior

Material del volante	<ul style="list-style-type: none">• Corteza
Ajuste de la posición del volante	<ul style="list-style-type: none">• Ajuste eléctrico hacia arriba y hacia abajo hacia adelante y hacia atrás
Volante multifunción	<ul style="list-style-type: none">•
Volante calefactado	-
Memoria del volante	<ul style="list-style-type: none">•
Pantalla de visualización de la computadora de viaje	<ul style="list-style-type: none">•
Panel de instrumentos LCD completo	○
Función del espejo retrovisor interior	<ul style="list-style-type: none">• Antideslumbrante automático
Pantalla digital de visualización frontal HUD	○

Configuración inteligente

Servicios de coche conectado	-
Actualizaciones OTA	-

Control de conducción

Estacionamiento automático	<ul style="list-style-type: none">•
Asistencia de arranque en pendiente	<ul style="list-style-type: none">•
Tecnología de arranque y parada del motor	<ul style="list-style-type: none">•

Hardware de conducción

Hardware de conducción (continuación)

Radar de estacionamiento delantero/trasero	Antes •/después •
Sistema de cámaras de asistencia a la conducción	•Cámara de visión trasera;○Cámara de visión panorámica de 360 grados

Carga en el coche

Puerto multimedia/de carga	•USB
-----------------------------------	------

Paquete opcional

Paquete opcional	Parasol eléctrico (USD 1,162; incluye: parasol trasero, parasol lateral trasero)
-------------------------	--

"●" = Equipamiento de serie

"_" = No disponible

"○" = Equipamiento opcional.

Nota: Estos son vehículos del mercado chino. La cobertura de garantía no está disponible fuera de China.