

# Rapport de Détail du Véhicule

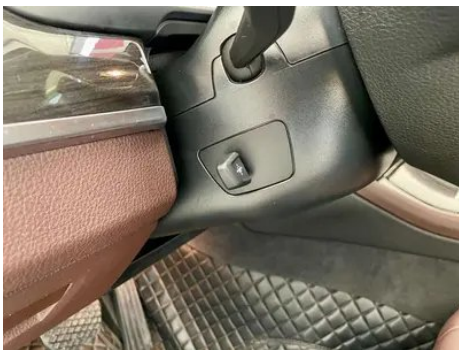
BMW 5 Series 2014 525Li Ensemble de design de luxe

## Informations de Base

Marque	<b>BMW</b>
Kilométrage	<b>150,000 km</b>
Couleur	<b>Blanc</b>
Première immatriculation	<b>2016-05-01</b>
Nombre de transferts	<b>0</b>

## Images du Véhicule







## État du Véhicule

1. Porte arrière gauche, Réparation de peinture. 2. Porte arrière droite, Réparation de carrosserie. 3. Aile avant droite, Réparation de carrosserie. 4. Aile arrière gauche, Réparation de carrosserie. 5. Aile arrière droite, Réparation de carrosserie. 6. Feu arrière gauche, Traces de démontage.

## Informations de Configuration

### Informations sur le modèle

<b>Nom du modèle</b>	BMW 5 Series 2014 525Li Ensemble de design de luxe
<b>Date de lancement</b>	2013.09

### Paramètres de base

<b>Catégorie du véhicule</b>	Voitures moyennes et grandes
<b>Type d'énergie</b>	Essence
<b>Puissance maximale (kW)</b>	160
<b>Couple maximal (N·m)</b>	310
<b>Transmission</b>	8 bras auto-intégré
<b>Type de carrosserie</b>	Berline
<b>Moteur</b>	2.0T 218 chevaux L4
<b>Dimensions (L×I×H) (mm)</b>	5055*1860*1491
<b>Accélération 0-100 km/h (s)</b>	7.6
<b>Vitesse maximale (km/h)</b>	237
<b>Poids à vide (kg)</b>	1760
<b>Poids total autorisé en charge (kg)</b>	-

### moteur

<b>Référence moteur</b>	N20B20
<b>Cylindrée (mL)</b>	1997
<b>Cylindrée (L)</b>	2.0
<b>Type d'admission</b>	Turbo
<b>Configuration des cylindres</b>	L

## moteur (suite)

<b>Nombre de cylindres</b>	4
<b>Soupapes par cylindre</b>	4
<b>Taux de compression</b>	10
<b>Distribution</b>	DOHC
<b>Alésage (mm)</b>	84
<b>Course (mm)</b>	90.1
<b>Puissance maximale (ch)</b>	218
<b>Régime de puissance maxi (tr/min)</b>	5000-6000
<b>Régime de couple maxi (tr/min)</b>	1350-4800
<b>Puissance nette maximale (kW)</b>	-
<b>Indice d'octane</b>	Numéro 95
<b>Système d'alimentation</b>	Pulvérisation directe
<b>Matériau de culasse</b>	Alliage d'aluminium
<b>Matériau de bloc-moteur</b>	Alliage d'aluminium
<b>Technologies spécifiques aux moteurs</b>	Double VANOS/Valvetronic

## Écran/Système

<b>Écran couleur de contrôle central</b>	<ul style="list-style-type: none"><li>•</li></ul>
<b>Bluetooth/Téléphone embarqué</b>	<ul style="list-style-type: none"><li>•</li></ul>
<b>Lecteur CD/DVD embarqué</b>	<ul style="list-style-type: none"><li>• CD à disque unique</li></ul>

## Corps

<b>Longueur (mm)</b>	5055
<b>Largeur (mm)</b>	1860
<b>Hauteur (mm)</b>	1491
<b>Empattement (mm)</b>	3108
<b>Voie avant (mm)</b>	1600
<b>Voie arrière (mm)</b>	1626
<b>Type d'ouverture des portes</b>	-
<b>Nombre de portes</b>	4
<b>Nombre de places</b>	5

## Corps (suite)

<b>Capacité du réservoir (L)</b>	70
<b>Volume du coffre (L)</b>	520
<b>Coefficient de traînée (Cx)</b>	-

## Boîte de vitesse

<b>Abréviation</b>	8 bras auto-intégré
<b>Nombre de rapports</b>	8
<b>Type de transmission</b>	Transmission automatique avec mode manuel (AT)

## Direction du châssis

<b>Type de transmission</b>	Moteur avant, propulsion arrière (FR)
<b>Type de suspension avant</b>	Suspension indépendante à double bras
<b>Type de suspension arrière</b>	Suspension indépendante multi-bras
<b>Type de direction assistée</b>	Aide électrique
<b>Structure du corps</b>	Chargé

## Configuration des sièges

<b>Matériau des sièges</b>	• Ceau véritable
<b>Réglage du siège principal</b>	• Ajustement avant et arrière; • Ajustement du dossier; • Ajustement haut et bas (2 direction);○ Ajustement haut et bas (4 direction)
<b>Méthode de réglage du siège arrière</b>	• Ajustement avant et arrière; • Réglage du dossier
<b>Réglage électrique du siège conducteur et du siège passager</b>	Principal •/Vice •
<b>Fonctions des sièges avant</b>	• Chauffage
<b>Fonction mémoire du siège électrique</b>	•
<b>Boutons de réglage arrière du siège passager avant</b>	-
<b>Accoudoir central avant/arrière</b>	• Avant/arrière •
<b>Porte-gobelet arrière</b>	•
<b>Fonctions des sièges de la deuxième rangée</b>	○ Chauffage (USD 500)

## Sécurité active

<b>Système antiblocage des roues (ABS)</b>	•
<b>Répartiteur électronique de freinage (EBD/CBC)</b>	•
<b>Système d'assistance au freinage (EBA/BAS/BA)</b>	•
<b>Système antipatinage (ASR/TCS/TRC)</b>	•
<b>Contrôle électronique de stabilité (ESC/ESP/DSC)</b>	•
<b>Système de surveillance de la pression des pneus (TPMS)</b>	•
<b>Avertisseur de ceinture de sécurité</b>	•
<b>Fixations ISOFIX pour siège enfant</b>	•
<b>Système d'avertissement de franchissement de ligne (LDWS)</b>	-
<b>Système de freinage d'urgence autonome (AEB)</b>	-
<b>Détection de fatigue du conducteur</b>	-
<b>Système d'appel d'urgence (eCall)</b>	•

## Climatisation/réfrigérateur

<b>Méthode de contrôle de la température de la climatisation</b>	• Climatisation automatique
<b>Climatisation indépendante arrière</b>	-
<b>Bouches d'aération des sièges arrière</b>	•
<b>Contrôle de zone de température</b>	•
<b>Purificateur d'air pour voiture</b>	-
<b>Filtre PM2.5 d'habitacle</b>	-

## Sécurité passive

<b>Airbag conducteur/passager</b>	Principal •/Vice •
-----------------------------------	--------------------

## Sécurité passive (suite)

<b>Airbags latéraux avant/arrière</b>	Avant •/arrière-
<b>Airbags de tête avant/arrière (airbags rideaux)</b>	• Avant/arrière •
<b>Pneus run-flat</b>	•

## Frein de roue

<b>Type de freins avant</b>	Ventilation à disque
<b>Type de freins arrière</b>	Ventilation à disque
<b>Type de frein de stationnement</b>	Voiture de stationnement électronique
<b>Dimensions des pneus avant</b>	245/45 R18
<b>Dimensions des pneus arrière</b>	245/45 R18
<b>Dimensions de la roue de secours</b>	Aucun

## Audio/Éclairage intérieur

<b>Nom de marque du haut-parleur</b>	○ Bang & Olufsen(USD 5,309);○ Harman/Kardon Harman Kardon (USD 1,441)
<b>Nombre de locuteurs</b>	•6-7 haut-parleurs; ○8-9 haut-parleurs
<b>Éclairage d'ambiance intérieur</b>	○

## Fonctions de conduite

<b>Affichage des informations de trafic de navigation</b>	-
<b>Assistance de voie</b>	-
<b>Système d'assistance au maintien de la voie</b>	-
<b>Système de régulateur de vitesse</b>	• Croisière à vitesse fixe
<b>Système de navigation par satellite</b>	•
<b>Assistance au stationnement</b>	-

## Éclairage extérieur

<b>Source de lumière de croisement</b>	• Xénon
--	---------

## Éclairage extérieur (suite)

<b>Source lumineuse de feux de route</b>	<ul style="list-style-type: none"><li>• Xénon</li></ul>
<b>Feux de jour à LED</b>	<ul style="list-style-type: none"><li>•</li></ul>
<b>Feux de route et de croisement adaptatifs</b>	-
<b>Phares automatiques</b>	<ul style="list-style-type: none"><li>•</li></ul>
<b>Feux de brouillard avant</b>	<ul style="list-style-type: none"><li>•</li></ul>
<b>Phares réglables en hauteur</b>	<ul style="list-style-type: none"><li>•</li></ul>
<b>Délai d'extinction des phares</b>	-
<b>Allumer les phares</b>	<input type="radio"/>
<b>Dispositif de nettoyage des phares</b>	<ul style="list-style-type: none"><li>•</li></ul>

## Rétroviseurs extérieurs

<b>Fonction rétroviseur extérieur</b>	<ul style="list-style-type: none"><li>• Réglage électrique;</li><li>• pliage électrique;</li><li>• mémoire du rétroviseur;</li><li>• chauffage du rétroviseur;</li><li><input type="radio"/> anti-éblouissement automatique</li></ul>
---------------------------------------	---

## Apparence/antivol

<b>Matériau de la jante</b>	<ul style="list-style-type: none"><li>• Alliage d'aluminium</li></ul>
<b>Coffre électrique</b>	<input type="radio"/>
<b>Antidémarrage électronique du moteur</b>	<ul style="list-style-type: none"><li>•</li></ul>
<b>Système de verrouillage centralisé dans la voiture</b>	<ul style="list-style-type: none"><li>•</li></ul>
<b>Type de clé</b>	<ul style="list-style-type: none"><li>• Clé de télécommande</li></ul>
<b>Système de démarrage sans clé</b>	<ul style="list-style-type: none"><li>•</li></ul>
<b>Fonction d'entrée sans clé</b>	<input type="radio"/>

## Puits de lumière/Verre

<b>Type de toit ouvrant</b>	<ul style="list-style-type: none"><li>• Toit ouvrant électrique</li></ul>
<b>Vitres électriques avant/arrière</b>	<ul style="list-style-type: none"><li>• Avant/arrière •</li></ul>
<b>Fonction anti-pincement de fenêtre</b>	<ul style="list-style-type: none"><li>•</li></ul>
<b>Pare-soleil de lunette arrière</b>	<input type="radio"/>
<b>Miroir de maquillage pour voiture</b>	<ul style="list-style-type: none"><li>•</li></ul>

## Puits de lumière/Verre (suite)

<b>Essuie-glace arrière</b>	-
<b>Fonction d'essuie-glace avec capteur de pluie</b>	•
<b>Pare-soleil pour lunette arrière</b>	○

## Couleur intérieure et extérieure

<b>Couleur extérieure</b>	Minerai blanc: # E7E7E7; bijou vert: #242224; noir: #000000; montagne de neige blanche: # FAFafa; kaishi argent: # C6C1B4; cendre de Havana: # 48413B; brun brésilien: # 45403D; argent de glacier: # 949A9C; cendres de minerai: # 949A9C; cendres de cristal d'encre: emperor Blue: #273042; Mysterious Grey: #262626; Crystal Blue: #75C8D6; Space Grey: # 949A9C
<b>Couleur intérieure</b>	Noir/Veneto beige: #000000/# CDB589; noir/couleur moka: #000000/#423534; noir: #000000; noir/blanc ivoire: #000000/# DEDEDE

## Volant/rétroviseur intérieur

<b>Matériau du volant</b>	• Cortex
<b>Réglage de la position du volant</b>	• Réglage électrique de haut en bas
<b>Volant multifonction</b>	•
<b>Volant chauffant</b>	-
<b>Mémoire du volant</b>	•
<b>Écran d'affichage de l'ordinateur de bord</b>	•
<b>Tableau de bord LCD complet</b>	○
<b>Fonction rétroviseur intérieur</b>	• Antiéblouissement automatique
<b>Affichage numérique tête haute HUD</b>	○

## Configuration intelligente

<b>Services de voiture connectée</b>	-
<b>Mises à jour OTA</b>	-

## Contrôle de la conduite

## Contrôle de la conduite (suite)

<b>Stationnement automatique</b>	•
<b>Aide au démarrage en côte</b>	•
<b>Technologie de démarrage et d'arrêt du moteur</b>	•

## Matériel de conduite

<b>Radar de stationnement avant/arrière</b>	• Avant/arrière •
<b>Système de caméras d'aide à la conduite</b>	• Caméra de recul; ○ Système de caméra panoramique 360°

## Recharge en voiture

<b>Port multimédia/de chargement</b>	•USB
--------------------------------------	------

## Forfait optionnel

<b>Forfait optionnel</b>	Storage électrique (USD 1,162; comprend: pare-soleil du pare-brise arrière, pare-soleil arrière)
--------------------------	--

---

"●" = Équipement de série

"-" = Non disponible

"○" = Équipement en option.

Remarque : Il s'agit de véhicules du marché chinois. La couverture de garantie n'est pas disponible en dehors de la Chine.