

Отчет о Деталях Автомобиля

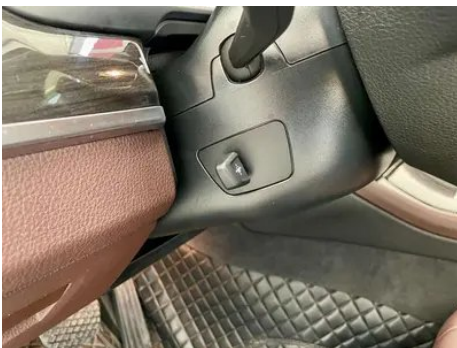
BMW 5 Series 2014 525Li Роскошный дизайнерский набор

Основная Информация

Марка	BMW
Пробег	150,000 km
Цвет	Белый
Первая регистрация	2016-05-01
Количество передач	0

Изображения Автомобиля





Состояние Автомобиля

1. Левая задняя дверь, Ремонт лакокрасочного покрытия. 2. Правая задняя дверь, Кузовной ремонт. 3. Правое переднее крыло, Кузовной ремонт. 4. Левая задняя боковина, Кузовной ремонт. 5. Правая задняя боковина, Кузовной ремонт. 6. Левый задний фонарь, Следы демонтажа.

Информация о Конфигурации

[Информация о модели](#)

Информация о модели (продолжение)

Наименование модели	BMW 5 Series 2014 525Li Роскошный дизайнерский набор
Дата выпуска	2013.09

Основные параметры

Класс автомобиля	Большие и большие автомобили
Тип энергии	Бензин
Максимальная мощность (кВт)	160
Максимальный крутящий момент (Н·м)	310
Трансмиссия	8 ручных передач
Тип кузова	Седан
Двигатель	2.0T 218 лошадиных сил L4
Габариты (Д×Ш×В) (мм)	5055*1860*1491
Разгон 0-100 км/ч (с)	7.6
Максимальная скорость (км/ч)	237
Снаряженная масса (кг)	1760
Полная масса (кг)	-

двигатель

Модель двигателя	N20B20
Рабочий объем (мл)	1997
Рабочий объем (л)	2.0
Тип впуска	Турбонаддув
Компоновка цилиндров	L
Количество цилиндров	4
Клапанов на цилиндр	4
Степень сжатия	10
Газораспределительный механизм	DOHC
Диаметр цилиндра (мм)	84
Ход поршня (мм)	90.1
Максимальная мощность (л.с.)	218
Обороты максимальной мощности (об/мин)	5000-6000

двигатель (продолжение)

Обороты максимального крутящего момента (об/мин)	1350-4800
Максимальная полезная мощность (кВт)	-
Октановое число	Номер 95
Система подачи топлива	Прямой впрыск
Материал головки блока цилиндров	Алюминиевый сплав
Материал блока цилиндров	Алюминиевый сплав
Технологии, специфичные для двигателей	Double VANOS/Valvetronic

Экран/Система

Центральный экран управления цветной	<ul style="list-style-type: none">•
Bluetooth/Автомобильный телефон	<ul style="list-style-type: none">•
CD/DVD-проигрыватель	<ul style="list-style-type: none">• CD на одном диске

Тело

Длина (мм)	5055
Ширина (мм)	1860
Высота (мм)	1491
Колесная база (мм)	3108
Передняя колея (мм)	1600
Задняя колея (мм)	1626
Тип открывания дверей	-
Количество дверей	4
Количество мест	5
Объем топливного бака (л)	70
Объем багажника (л)	520
Коэффициент аэродинамического сопротивления (Cd)	-

Коробка передач

Аббревиатура	8 ручных передач
Количество передач	8

Коробка передач (продолжение)

Тип трансмиссии	Автоматическая коробка передач с ручным режимом (АТ)
-----------------	--

Рулевое управление шасси

Тип привода	Переднемоторный, заднеприводный (FR)
Тип передней подвески	Независимая подвеска с двумя поперечными рычагами
Тип задней подвески	Множатная независимая подвеска
Тип усилителя руля	Электрический усилитель
Строение тела	Несущая

Конфигурация сидений

Материал сидений	• Натуральная кожа
Регулировка основного сиденья	• Регулировка вперед и назад; • регулировка спинки; • регулировка высоты (2 стороны);○ регулировка высоты (4 стороны)
Метод регулировки совместного сиденья	• Регулировка вперед и назад; • регулировка спинки
Электрорегулировка сиденья водителя и пассажира	Мастер •/Заместитель •
Функции передних сидений	• Отопление
Функция памяти электрических сидений	•
Кнопки регулировки заднего сиденья переднего пассажира	-
Передний/задний центральный подлокотник	До •/после •
Задний подстаканник	•
Функции сидений второго ряда	○ Нагрев (USD 500)

Активная безопасность

Антиблокировочная система (ABS)	•
Электронное распределение тормозных усилий (EBD/СВС)	•

Активная безопасность (продолжение)

Система экстренного торможения (EBA/BAS/BA)	•
Система контроля тяги (ASR/TCS/TRC)	•
Система курсовой устойчивости (ESC/ESP/DSC)	•
Система контроля давления в шинах (TPMS)	•
Система напоминания о ремне безопасности	•
Крепления ISOFIX для детских кресел	•
Система предупреждения о съезде с полосы (LDWS)	-
Система автономного экстренного торможения (АЕВ)	-
Система обнаружения усталости водителя	-
Система экстренного вызова (eCall)	•

Кондиционер/холодильник

Метод регулирования температуры в системе кондиционирования воздуха	• Автоматический кондиционер
Независимая система климат-контроля для задних пассажиров	-
Вентиляционные отверстия на задних сиденьях	•
Контроль температурной зоны	•
Автомобильный очиститель воздуха	-
Салонный фильтр PM2.5	-

Пассивная безопасность

Подушка безопасности водителя/пассажира	Мастер •/Заместитель •
---	------------------------

Пассивная безопасность (продолжение)

Передние/задние боковые подушки безопасности	До •/после-
Подушки безопасности для защиты головы спереди/сзади (шторки безопасности)	До •/после •
Шины Run-Flat	•

Колесный тормоз

Тип передних тормозов	Вентиляционный диск
Тип задних тормозов	Вентиляционный диск
Тип стояночного тормоза	Электронный стоячий автомобиль
Размер передних шин	245/45 R18
Размер задних шин	245/45 R18
Размер запасного колеса	Нет.

Аудио/Внутреннее освещение

Название бренда динамика	○ Bang & Olufsen(USD 5,309);○ Harman/Kardon Harman Kardon (USD 1,441)
Количество говорящих	•6-7 динамиков; ○8-9 динамиков
Внутреннее окружающее освещение	○

Функции вождения

Навигационный дисплей дорожной информации	-
Помощь в удержании полосы движения	-
Система помощи при движении по полосе	-
Система круиз-контроля	• Круиз с фиксированной скоростью
Спутниковая навигационная система	•
Помощь при парковке	-

Внешнее освещение

Источник света ближнего света	• Ксенон
Источник света дальнего света	• Ксенон
Светодиодные дневные ходовые огни	•

Внешнее освещение (продолжение)

Адаптивный дальний и ближний свет	-
Автоматические фары	•
Передние противотуманные фары	•
Регулируемые по высоте фары	•
Задержка выключения фар	-
Поворот фар	○
Устройство для очистки фар	•

Внешние зеркала

Функция внешнего зеркала	• Электрическая регулировка; • Электрический складной; • Память зеркала заднего вида; • Нагрев зеркала заднего вида; ○ Автоматический антибликовый
--------------------------	--

Внешний вид/противоугонное

Материал обода	• Алюминиевый сплав
Электрический багажник	○
Электронный иммобилайзер двигателя	•
Центральный замок в автомобиле	•
Тип ключа	• Ключ дистанционного управления
Система бесключевого запуска	•
Функция бесключевого доступа	○

Мансардное окно/стекло

Тип люка	• Электрический люк
Передние/задние электрические стеклоподъемники	До •/после •
Функция защиты от заземления окон	•
Солнцезащитный козырек на заднее стекло	○

Мансардное окно/стекло (продолжение)

Автомобильное зеркало для макияжа	•
Задний дворник	-
Функция стеклоочистителя с датчиком дождя	•
Солнцезащитные шторки на задние боковые окна	○

Цвет интерьера и экстерьера

Цвет кузова	Руда белый: # E7E7E7; драгоценный зеленый: #242224; черный: #000000; снежный белый: # FAFafa; кастровая серебряная: # C6C1B4; Гаванский серый: # 48413B; бразильский коричневый: # 45403D; ледниковое серебро: # 949A9C; рудная зола: # 949A9C; кристаллы чернила: # 7B7D7A; император Синий: #273042; Таинственный Серый: #262626; Кристалл Синий: #75C8D6; Космический Серый: # 949A9C
Цвет салона	Черный/Венето Бежевый: #000000/# CDB589; Черный/Мокко: #000000/#423534; Черный: #000000; Черный/Слоновая кость: #000000/# DEDEDE

Рулевое колесо/внутреннее зеркало

Материал рулевого колеса	• Кора
Регулировка положения рулевого колеса	• Электрическая регулировка вверх и вниз
Многофункциональное рулевое колесо	•
Подогрев рулевого колеса	-
Память рулевого колеса	•
Экран дисплея маршрутного компьютера	•
Полностью ЖК-панель приборов	○
Функция внутреннего зеркала заднего вида	• Автоматическая антибликовая

Рулевое колесо/внутреннее зеркало (продолжение)

Цифровой дисплей HUD Head Up	○
------------------------------	---

Интеллектуальная конфигурация

Сервисы подключенного автомобиля	-
Обновления по воздуху (ОТА)	-

Контроль вождения

Автоматическая парковка	•
Помощь при трогании на подъеме	•
Технология запуска и остановки двигателя	•

Приводное оборудование

Передний/задний парковочный радар	До •/после •
Система видеопомощи при вождении	• Камера заднего вида; ○ Панорамная камера 360 градусов

Зарядка в автомобиле

Мультимедийный/зарядный порт	•USB
------------------------------	------

Дополнительный пакет

Дополнительный пакет	Электрические солнцезащитные занавески (USD 1,162; в том числе: задние ветровые солнцезащитные занавески, задние боковые солнцезащитные занавески)
----------------------	--

"●" = Стандартное оборудование

"-" = Недоступно

"○" = Опциональное оборудование.

Примечание: Это автомобили для китайского рынка.
Гарантийное покрытие недоступно за пределами Китая.