

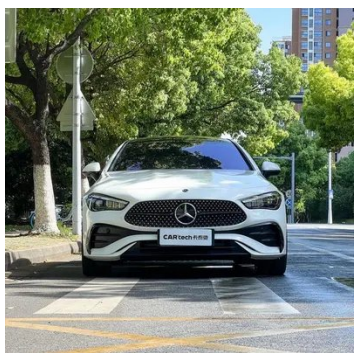
Informe de Detalles del Vehículo

Mercedes-Benz CLE 2024 CLE 300 4MATIC
Coupé dinámico

Información Básica

Marca	Mercedes-Benz
Kilometraje	8,000 km
Color	Blanco
Primera matriculación	2025-01-01
Número de transferencias	0

Imágenes del Vehículo







Condición del Vehículo

1. Larguero lateral superior derecho, Reparación de pintura. 2. Rieles y estructura del asiento del conductor, Señales de desmontaje. 3. Rieles y estructura del asiento del pasajero delantero, Señales de desmontaje. 4. Panel lateral trasero derecho, Reparación de pintura, Reparación de carrocería.

Información de Configuración

Información del modelo

Nombre del modelo	Mercedes-Benz CLE 2024 CLE 300 4MATIC Coupé dinámico
Fecha de lanzamiento	2024.03

Parámetros básicos

Categoría del vehículo	Coche deportivo
Tipo de energía	Gasolina + sistema híbrido ligero de 48V
Potencia máxima (kW)	190
Par máximo (N·m)	400
Transmisión	Integración manual de 9 velocidades
Tipo de carrocería	Coche deportivo de techo rígido
Motor	2.0T 258 caballos de fuerza L4
Dimensiones (LxAxA) (mm)	4850*1861*1425
Aceleración 0-100 km/h (s)	6.3
Velocidad máxima (km/h)	250
Peso en vacío (kg)	1870
Peso máximo autorizado (kg)	2330
Consumo combinado WLTP (L/100 km)	6.6

motor

Modelo de motor	254 920
Cilindrada (mL)	1999

motor (continuación)

Cilindrada (L)	2.0
Tipo de admisión	Turbo
Configuración de cilindros	L
Número de cilindros	4
Válvulas por cilindro	4
Distribución	DOHC
Potencia máxima (CV)	258
Régimen de potencia máxima (rpm)	5800
Régimen de par máximo (rpm)	2000-3200
Potencia neta máxima (kW)	190
Octanaje	95.
Sistema de alimentación	Spray directo
Material de culata	Aleación de aluminio
Material de bloque motor	Aleación de aluminio
Disposición del motor	Vertical

Pantalla/Sistema

Pantalla a color de control central	<ul style="list-style-type: none">• Pantalla LCD táctil
Tamaño de la pantalla de infoentretenimiento	<ul style="list-style-type: none">• 11,9 pulgadas
Bluetooth/Teléfono integrado	<ul style="list-style-type: none">•
Integración/Duplicación de smartphone	<ul style="list-style-type: none">• Integración/duplicación de smartphone de fábrica
Sistema de control de reconocimiento de voz	<ul style="list-style-type: none">• Sistema multimedia;• Navegación;• Teléfono;• Aire acondicionado
Reconocimiento de voz de activación por región	<ul style="list-style-type: none">• Zona doble
Sistema inteligente a bordo del vehículo	<ul style="list-style-type: none">• MBUX
Tienda de aplicaciones	<ul style="list-style-type: none">•
Palabra de activación del asistente de voz	<ul style="list-style-type: none">• Hola, Mercedes
Activación por voz sin palabras	<ul style="list-style-type: none">•

Pantalla/Sistema (continuación)

Reconocimiento de voz continuo	<ul style="list-style-type: none">•
Chip inteligente para coche	<ul style="list-style-type: none">• Qualcomm Snapdragon 8295

Cuerpo

Longitud (mm)	4850
Anchura (mm)	1861
Altura (mm)	1425
Distancia entre ejes (mm)	2865
Vía delantera (mm)	-
Vía trasera (mm)	-
Tipo de apertura de puertas	Puerta batiente
Número de puertas	2
Número de plazas	4
Capacidad del depósito (L)	66
Volumen del tronco (L)	420
Coefficiente aerodinámico (Cx)	-
Ángulo de ataque (°)	14
Ángulo de salida (°)	15.3

Caja de cambios

Abreviatura	Integración manual de 9 velocidades
Número de marchas	9
Tipo de transmisión	Transmisión automática con modo manual (AT)

Dirección del chasis

Tipo de tracción	Motor delantero, tracción total (F-AWD)
Tracción en las cuatro ruedas	Tracción a las cuatro ruedas a tiempo completo
Estructura diferencial central	Embrague multidisco
Tipo de suspensión delantera	Suspensión independiente multibrazo
Tipo de suspensión trasera	Suspensión independiente multibrazo

Dirección del chasis (continuación)

Tipo de dirección asistida	Asistencia eléctrica
Estructura corporal	Tipo de carga

Configuración del asiento

Material de los asientos	<input type="radio"/> Cuero genuino; • Imitación de cuero
Ajuste del asiento principal	• Ajuste hacia adelante y hacia atrás; • Ajuste del respaldo; • Ajuste de altura (4 en dirección); • Ajuste del retalón de la pierna; • Soporte de cintura (4 en dirección)
Método de ajuste del coasiento	• Ajuste hacia adelante y hacia atrás; • Ajuste del respaldo; • Ajuste de altura (4 en dirección); • Ajuste del retalón de la pierna; • Soporte de cintura (4 en dirección)
Ajuste eléctrico del asiento del conductor y del pasajero.	Principal •/Vice •
Funciones del asiento delantero	• Calefacción; <input type="radio"/> Ventilación (USD 1,265)
Función de memoria del asiento eléctrico	• Posición de conducción; • posición de copiloto
Botones ajustables en la parte trasera del asiento del pasajero delantero	-
Asiento trasero plegable	• Proporción hacia abajo
Apoyabrazos central delantero/trasero	Antes •/después-
Portavasos trasero	•
Asientos de estilo deportivo	•

Seguridad activa

Sistema antibloqueo de frenos (ABS)	•
Distribución electrónica de frenado (EBD/CBC)	•
Sistema de asistencia a la frenada (EBA/BAS/BA)	•
Sistema de control de tracción (ASR/TCS/TRC)	•
Control electrónico de estabilidad (ESC/ESP/DSC)	•

Seguridad activa (continuación)

Sistema de monitorización de presión de neumáticos (TPMS)	• Pantalla de presión de neumáticos
Recordatorio de cinturón de seguridad	• Vehículo completo
Anclajes ISOFIX para sillas infantiles	•
Sistema de aviso de cambio involuntario de carril (LDWS)	•
Frenado autónomo de emergencia (AEB)	•
Detector de fatiga del conductor	•
Alerta de colisión frontal (FCW)	•
Sistema de llamada de emergencia (eCall)	•
Cámara de conducción integrada	○(USD 368)

Aire acondicionado/refrigerador

Método de control de temperatura del aire acondicionado	• Aire acondicionado automático
Climatización independiente trasera	-
Ventilaciones de aire del asiento trasero	•
Control de zona de temperatura	•
Purificador de aire para coche	•
Filtro PM2.5 para el habitáculo	•
Monitoreo de la calidad del aire	•

Seguridad pasiva

Bolsa de aire del conductor y del pasajero	Principal •/Vice •
Airbags laterales delanteros y traseros	Airbags laterales delanteros •/ traseros ○ traseros (USD 618)

Seguridad pasiva (continuación)

Airbags de cabeza delanteros y traseros (airbags de cortina)	Antes •/después •
Airbag de rodilla	• Airbag de rodilla del conductor
Protección pasiva de peatones	•
Bolsa de aire central delantera	•

Freno de rueda

Tipo de frenos delanteros	Tipo de disco de ventilación
Tipo de frenos traseros	Tipo de disco de ventilación
Tipo de freno de estacionamiento	Estacionado electrónico
Tamaño de neumáticos delanteros	245/40 R19
Tamaño de neumáticos traseros	275/35 R19
Tamaño de la rueda de repuesto	Ninguno

Audio/Iluminación interior

Marca del altavoz	• Burmester Voices of Berlin
Número de hablantes	•13 altavoces
Iluminación ambiental interior	• 64 colores
Iluminación ambiental activa	•

Funciones de conducción

Pantalla de información de tráfico de navegación	•
Asistente de carril	•
Sistema de asistencia para mantenerse en el carril	•
Sistema de control de crucero	• Crucero adaptativo a toda velocidad
Sistema de navegación por satélite	•
Nivel de asistencia a la conducción	○L2
Centrado de carril	○(USD 2,324)

Funciones de conducción (continuación)

Reconocimiento de señales de tráfico vial	<ul style="list-style-type: none">•
Marca del mapa	<ul style="list-style-type: none">• Gaud
Asistencia de estacionamiento	<ul style="list-style-type: none">•
Asistencia de cambio de carril	<ul style="list-style-type: none">○

Iluminación exterior

Fuente de luz de cruce	<ul style="list-style-type: none">• LED
Fuente de luz de carretera	<ul style="list-style-type: none">• LED
Luces diurnas LED	<ul style="list-style-type: none">•
Luces altas y bajas adaptativas	<ul style="list-style-type: none">•
Faros automáticos	<ul style="list-style-type: none">•
Faros delanteros regulables en altura	<ul style="list-style-type: none">•
Retardo de apagado de los faros	<ul style="list-style-type: none">•

Espejos exteriores

Función del espejo exterior	<ul style="list-style-type: none">• Ajuste eléctrico; • Plegable eléctrico; • Memoria del espejo retrovisor; • Calefacción del espejo retrovisor; • Voltar automáticamente hacia abajo; • Bloquear el automóvil y plegar automáticamente; • Automático antideslumbrante
------------------------------------	---

Apariencia/antirrobo

Material de la llanta	<ul style="list-style-type: none">• Aleación de aluminio
Baúl eléctrico	<ul style="list-style-type: none">•
inmovilizador electrónico del motor	<ul style="list-style-type: none">•
Sistema de cierre centralizado en el coche	<ul style="list-style-type: none">•
Tipo de clave	<ul style="list-style-type: none">• Llave de control remoto; • Llave Bluetooth
Sistema de arranque sin llave	<ul style="list-style-type: none">•
Función de entrada sin llave	<ul style="list-style-type: none">• Vehículo completo
Kit de apariencia	<ul style="list-style-type: none">• Estilo deportivo

Apariencia/antirrobo (continuación)

Maletero manos libres	<ul style="list-style-type: none">•
Función de arranque remoto	<ul style="list-style-type: none">•
Diseño de puerta sin marco	<ul style="list-style-type: none">•

Tragaluz/Vidrio

Tipo de techo solar	<ul style="list-style-type: none">• Se puede abrir el techo corredizo panorámico
Elevallas eléctricos delanteros y traseros	Antes •/después-
Función de elevación de ventana con un solo toque	<ul style="list-style-type: none">• Vehículo completo
Función anti-pinzamiento de ventana	<ul style="list-style-type: none">•
Espejo de maquillaje para coche	<ul style="list-style-type: none">• Iluminación del conductor principal;• Iluminación del copiloto
Limpiaparabrisas trasero	-
Función de limpiaparabrisas con sensor de lluvia	<ul style="list-style-type: none">• Tipo de inducción de lluvia
Ventana lateral de vidrio insonorizado multicapa	<ul style="list-style-type: none">• Primera fila
Boquilla de agua caliente	○

Color interior y exterior

Color exterior	Blanco ártico #FFFFFFE9 Yao Yan negro #000000 Gris grafito #B9B9B9 Azul noche de mar #1D558D Fritillaria blanca #D4D4D4 Lava rojo #820311 Plata espacio-tiempo #B1B2B7 Gris de grafito mate #6F6F6F Gris de pico lejano #B9B9B9
Color interior	Negro #000000 Macchiato beige Negro #AEA49E #000000 Tongka marrón #AC6A5B Llama roja Negro #8C1928 #000000 Blanco Negro #F0F0F0 #000000

Volante/espejo interior

Material del volante	<ul style="list-style-type: none">• Cuero genuino
Ajuste de la posición del volante	<ul style="list-style-type: none">• Ajuste eléctrico hacia arriba y hacia abajo hacia adelante y hacia atrás
Volante multifunción	<ul style="list-style-type: none">•

Volante/espejo interior (continuación)

Volante calefactado	○
Memoria del volante	•
Pantalla de visualización de la computadora de viaje	• Color
Panel de instrumentos LCD completo	•
Tamaño del instrumento LCD	• 12,3 pulgadas
Función del espejo retrovisor interior	• Antideslumbrante automático
Cambio de marchas	• Cambio de marcha electrónico
Pantalla digital de visualización frontal HUD	○(USD 1,618)
Dispositivo ETC	○(USD 441)
Levas de cambio en el volante	•

Configuración inteligente

Servicios de coche conectado	•
Actualizaciones OTA	•
Red 4G/5G	•5G
Función remota de la aplicación móvil	• Control de puertas; • Arranque del vehículo; • Comprobación del estado del vehículo/diagnóstico; • Localización del vehículo / buscar mi coche
puntos de acceso wifi	•

Control de conducción

Interruptor de modo de conducción	• Deportes; • Económico; • Estándar/cómodo; • Personalizado/personalizado
Estacionamiento automático	•
Asistencia de arranque en pendiente	•
Relación de dirección variable	•
Tecnología de arranque y parada del motor	•

Hardware de conducción

Hardware de conducción (continuación)

Radar de estacionamiento delantero/trasero	Antes •/después •
Sistema de cámaras de asistencia a la conducción	• Imagen de marcha atrás
Cámara de percepción frontal	• Monocular; ○ Binarial
Número de cámaras	• 2; ○ 3
Número de radares ultrasónicos	• 12

Carga en el coche

Puerto multimedia/de carga	• Type-C
Número de puertos USB/ Tipo-C	• 2 en la primera fila/2 en la última fila
Función de carga inalámbrica del teléfono móvil	• Primera fila

Paquete opcional

Paquete opcional	Conjunto de invierno (USD 588; incluye: sistema de limpieza de vidrio de parabrisas con calefacción, calefacción del volante)
-------------------------	---

"●" = Equipamiento de serie

"_" = No disponible

"○" = Equipamiento opcional.

Nota: Estos son vehículos del mercado chino. La cobertura de garantía no está disponible fuera de China.