

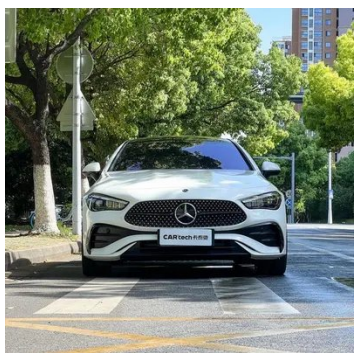
# Rapport de Détail du Véhicule

## Mercedes-Benz CLE 2024 CLE 300 4MATIC Coupé dynamique

### Informations de Base

Marque	Mercedes-Benz
Kilométrage	8,000 km
Couleur	Blanc
Première immatriculation	2025-01-01
Nombre de transferts	0

### Images du Véhicule







## État du Véhicule

1. Longeron latéral supérieur droit, Réparation de peinture. 2. Rails et armature du siège conducteur, Traces de démontage. 3. Rails et armature du siège passager avant, Traces de démontage. 4. Aile arrière droite, Réparation de peinture, Réparation de carrosserie.

## Informations de Configuration

### Informations sur le modèle

<b>Nom du modèle</b>	Mercedes-Benz CLE 2024 CLE 300 4MATIC Coupé dynamique
<b>Date de lancement</b>	2024.03

### Paramètres de base

<b>Catégorie du véhicule</b>	Voiture de sport
<b>Type d'énergie</b>	Essence + système hybride léger 48V
<b>Puissance maximale (kW)</b>	190
<b>Couple maximal (N·m)</b>	400
<b>Transmission</b>	9 bras auto-intégré
<b>Type de carrosserie</b>	Voiture de sport à toit rigide
<b>Moteur</b>	2.0T 258 chevaux L4
<b>Dimensions (L×l×H) (mm)</b>	4850*1861*1425
<b>Accélération 0-100 km/h (s)</b>	6.3
<b>Vitesse maximale (km/h)</b>	250
<b>Poids à vide (kg)</b>	1870
<b>Poids total autorisé en charge (kg)</b>	2330
<b>Consommation mixte WLTP (L/100 km)</b>	6.6

### moteur

<b>Référence moteur</b>	254 920
<b>Cylindrée (mL)</b>	1999
<b>Cylindrée (L)</b>	2.0
<b>Type d'admission</b>	Turbo

## moteur (suite)

<b>Configuration des cylindres</b>	L
<b>Nombre de cylindres</b>	4
<b>Soupapes par cylindre</b>	4
<b>Distribution</b>	DOHC
<b>Puissance maximale (ch)</b>	258
<b>Régime de puissance maxi (tr/min)</b>	5800
<b>Régime de couple maxi (tr/min)</b>	2000-3200
<b>Puissance nette maximale (kW)</b>	190
<b>Indice d'octane</b>	Numéro 95
<b>Système d'alimentation</b>	Pulvérisation directe
<b>Matériau de culasse</b>	Alliage d'aluminium
<b>Matériau de bloc-moteur</b>	Alliage d'aluminium
<b>Disposition du moteur</b>	Vertical

## Écran/Système

<b>Écran couleur de contrôle central</b>	<ul style="list-style-type: none"><li>• Écran LCD tactile</li></ul>
<b>Taille de l'écran d'infodivertissement</b>	<ul style="list-style-type: none"><li>• 11,9 pouces</li></ul>
<b>Bluetooth/Téléphone embarqué</b>	<ul style="list-style-type: none"><li>•</li></ul>
<b>Intégration/Mise en miroir de smartphone</b>	<ul style="list-style-type: none"><li>• Intégration/miroir smartphone d'origine</li></ul>
<b>Système de contrôle de reconnaissance vocale</b>	<ul style="list-style-type: none"><li>• Système multimédia; • Navigation; • Téléphone; • Climatisation</li></ul>
<b>Reconnaissance vocale du réveil par région</b>	<ul style="list-style-type: none"><li>• Double zone</li></ul>
<b>Système intelligent embarqué</b>	<ul style="list-style-type: none"><li>• MBUX</li></ul>
<b>App Store</b>	<ul style="list-style-type: none"><li>•</li></ul>
<b>Mot de réveil de l'assistant vocal</b>	<ul style="list-style-type: none"><li>• Bonjour, Mercedes</li></ul>
<b>Réveil vocal sans mot</b>	<ul style="list-style-type: none"><li>•</li></ul>
<b>Reconnaissance vocale continue</b>	<ul style="list-style-type: none"><li>•</li></ul>

## Écran/Système (suite)

<b>Puce intelligente pour voiture</b>	• Qualcomm Snapdragon 8295
---------------------------------------	----------------------------

## Corps

<b>Longueur (mm)</b>	4850
<b>Largeur (mm)</b>	1861
<b>Hauteur (mm)</b>	1425
<b>Empattement (mm)</b>	2865
<b>Voie avant (mm)</b>	-
<b>Voie arrière (mm)</b>	-
<b>Type d'ouverture des portes</b>	Porte battante
<b>Nombre de portes</b>	2
<b>Nombre de places</b>	4
<b>Capacité du réservoir (L)</b>	66
<b>Volume du coffre (L)</b>	420
<b>Coefficient de traînée (Cx)</b>	-
<b>Angle d'attaque (°)</b>	14
<b>Angle de fuite (°)</b>	15.3

## Boîte de vitesse

<b>Abréviation</b>	9 bras auto-intégré
<b>Nombre de rapports</b>	9
<b>Type de transmission</b>	Transmission automatique avec mode manuel (AT)

## Direction du châssis

<b>Type de transmission</b>	Moteur avant, transmission intégrale (F-AWD)
<b>Quatre roues motrices</b>	Quad Drive
<b>Structure différentielle centrale</b>	Embrayage multi-feuilles
<b>Type de suspension avant</b>	Suspension indépendante multi-bras
<b>Type de suspension arrière</b>	Suspension indépendante multi-bras
<b>Type de direction assistée</b>	Aide électrique
<b>Structure du corps</b>	Chargé

## Configuration des sièges

<b>Matériau des sièges</b>	<input type="radio"/> Ceau véritable; • Peau imitation
----------------------------	--

## Configuration des sièges (suite)

<b>Réglage du siège principal</b>	<ul style="list-style-type: none"><li>• Ajustement avant et arrière; • Ajustement du dossier; • Ajustement haut et bas (4 direction); • Ajustement du support des jambes; • Soutien de la taille (4 direction)</li></ul>
<b>Méthode de réglage du siège arrière</b>	<ul style="list-style-type: none"><li>• Ajustement avant et arrière; • Ajustement du dossier; • Ajustement haut et bas (4 direction); • Ajustement du support des jambes; • Soutien de la taille (4 direction)</li></ul>
<b>Réglage électrique du siège conducteur et du siège passager</b>	Principal •/Vice •
<b>Fonctions des sièges avant</b>	<ul style="list-style-type: none"><li>• Chauffage; ○ Ventilation (USD 1,265)</li></ul>
<b>Fonction mémoire du siège électrique</b>	<ul style="list-style-type: none"><li>• Position de conducteur; • position de copilote</li></ul>
<b>Boutons de réglage arrière du siège passager avant</b>	-
<b>Banquette arrière rabattable</b>	<ul style="list-style-type: none"><li>• La proportion est abaissée</li></ul>
<b>Accoudoir central avant/arrière</b>	Avant •/arrière-
<b>Porte-gobelet arrière</b>	<ul style="list-style-type: none"><li>•</li></ul>
<b>Sièges de style sportif</b>	<ul style="list-style-type: none"><li>•</li></ul>

## Sécurité active

<b>Système antiblocage des roues (ABS)</b>	<ul style="list-style-type: none"><li>•</li></ul>
<b>Répartiteur électronique de freinage (EBD/CBC)</b>	<ul style="list-style-type: none"><li>•</li></ul>
<b>Système d'assistance au freinage (EBA/BAS/BA)</b>	<ul style="list-style-type: none"><li>•</li></ul>
<b>Système antipatinage (ASR/TCS/TRC)</b>	<ul style="list-style-type: none"><li>•</li></ul>
<b>Contrôle électronique de stabilité (ESC/ESP/DSC)</b>	<ul style="list-style-type: none"><li>•</li></ul>
<b>Système de surveillance de la pression des pneus (TPMS)</b>	<ul style="list-style-type: none"><li>• Affichage de la pression des pneus</li></ul>
<b>Avertisseur de ceinture de sécurité</b>	<ul style="list-style-type: none"><li>• Véhicule complet</li></ul>

## Sécurité active (suite)

<b>Fixations ISOFIX pour siège enfant</b>	•
<b>Système d'avertissement de franchissement de ligne (LDWS)</b>	•
<b>Système de freinage d'urgence autonome (AEB)</b>	•
<b>Détection de fatigue du conducteur</b>	•
<b>Alerte de collision frontale (FCW)</b>	•
<b>Système d'appel d'urgence (eCall)</b>	•
<b>Caméra embarquée intégrée</b>	○(USD 368)

## Climatisation/réfrigérateur

<b>Méthode de contrôle de la température de la climatisation</b>	• Climatisation automatique
<b>Climatisation indépendante arrière</b>	-
<b>Bouches d'aération des sièges arrière</b>	•
<b>Contrôle de zone de température</b>	•
<b>Purificateur d'air pour voiture</b>	•
<b>Filtre PM2.5 d'habitacle</b>	•
<b>Surveillance de la qualité de l'air</b>	•

## Sécurité passive

<b>Airbag conducteur/passager</b>	Principal •/Vice •
<b>Airbags latéraux avant/arrière</b>	Airbags latéraux avant •/arrière ○ (USD 618)
<b>Airbags de tête avant/arrière (airbags rideaux)</b>	• Avant/arrière •
<b>Airbag genoux</b>	• Airbag genoux conducteur
<b>Protection passive des piétons</b>	•
<b>Airbag central avant</b>	•

## Frein de roue

Type de freins avant	Ventilation à disque
Type de freins arrière	Ventilation à disque
Type de frein de stationnement	Voiture de stationnement électronique
Dimensions des pneus avant	245/40 R19
Dimensions des pneus arrière	275/35 R19
Dimensions de la roue de secours	Aucun

## Audio/Éclairage intérieur

Nom de marque du haut-parleur	• Burmester Voices of Berlin
Nombre de locuteurs	• 13 haut-parleurs
Éclairage d'ambiance intérieur	• 64 couleurs
Éclairage ambiant actif	•

## Fonctions de conduite

Affichage des informations de trafic de navigation	•
Assistance de voie	•
Système d'assistance au maintien de la voie	•
Système de régulateur de vitesse	• Croisière adaptative à pleine vitesse
Système de navigation par satellite	•
Niveau d'assistance à la conduite	○L2
Centrage de voie	○(USD 2,324)
Reconnaissance des panneaux de signalisation routière	•
Marque de la carte	• Gaud
Assistance au stationnement	•
Assistance au changement de voie	○

## Éclairage extérieur

## Éclairage extérieur (suite)

<b>Source de lumière de croisement</b>	•LED
<b>Source lumineuse de feux de route</b>	•LED
<b>Feux de jour à LED</b>	•
<b>Feux de route et de croisement adaptatifs</b>	•
<b>Phares automatiques</b>	•
<b>Phares réglables en hauteur</b>	•
<b>Délai d'extinction des phares</b>	•

## Rétroviseurs extérieurs

<b>Fonction rétroviseur extérieur</b>	• Réglage électrique; • pliage électrique; • mémoire du rétroviseur; • chauffage du rétroviseur; • retournement automatique; • pliage automatique de la voiture de verrouillage; • anti-éblouissement automatique
---------------------------------------	---

## Apparence/antivol

<b>Matériau de la jante</b>	• Alliage d'aluminium
<b>Coffre électrique</b>	•
<b>Antidémarrage électronique du moteur</b>	•
<b>Système de verrouillage centralisé dans la voiture</b>	•
<b>Type de clé</b>	• Clé de télécommande; • clé Bluetooth
<b>Système de démarrage sans clé</b>	•
<b>Fonction d'entrée sans clé</b>	• Véhicule complet
<b>Kit d'apparence</b>	• Style sportif
<b>Coffre mains libres</b>	•
<b>Fonction de démarrage à distance</b>	•
<b>Conception de porte sans cadre</b>	•

## Puits de lumière/Verre

<b>Type de toit ouvrant</b>	• Peut ouvrir la lucarne panoramique
-----------------------------	--------------------------------------

## Puits de lumière/Verre (suite)

<b>Vitres électriques avant/arrière</b>	Avant •/arrière-
<b>Fonction de levage de vitre à une touche</b>	• Véhicule complet
<b>Fonction anti-pincement de fenêtre</b>	•
<b>Miroir de maquillage pour voiture</b>	• Lumière de conduite principale; • Lumière de copilote
<b>Essuie-glace arrière</b>	-
<b>Fonction d'essuie-glace avec capteur de pluie</b>	• Induction des précipitations
<b>Fenêtre latérale en verre multicouche insonorisé</b>	• Première rangée
<b>Buse d'eau chauffée</b>	○

## Couleur intérieure et extérieure

<b>Couleur extérieure</b>	Arctique blanc #FFFFFFE9 Yao Rock noir #000000 Gris de graphite #B9B9B9 Bleu de nuit de mer #1D558D Fritillaria blanc #D4D4D4 Lave rouge #820311 Argent de temps et d'espace #B1B2B7 Gris de graphite mat #6F6F6F Gris de Yuanfeng #B9B9B9
<b>Couleur intérieure</b>	Noir #000000 Macchiato beige Noir #AEA49E #000000 Paulownia brun #AC6A5B Flamme rouge Noir #8C1928 #000000 Blanc Noir #F0F0F0 #000000

## Volant/rétroviseur intérieur

<b>Matériau du volant</b>	• Ceuu véritable
<b>Réglage de la position du volant</b>	• Réglage électrique de haut en bas
<b>Volant multifonction</b>	•
<b>Volant chauffant</b>	○
<b>Mémoire du volant</b>	•
<b>Écran d'affichage de l'ordinateur de bord</b>	• Couleur
<b>Tableau de bord LCD complet</b>	•
<b>Taille de l'instrument LCD</b>	• 12.3 pouces
<b>Fonction rétroviseur intérieur</b>	• Antiéblouissement automatique

## Volant/rétroviseur intérieur (suite)

<b>Changement de vitesse</b>	<ul style="list-style-type: none"><li>• Changement de vitesse électronique</li></ul>
<b>Affichage numérique tête haute HUD</b>	○(USD 1,618)
<b>Dispositif ETC</b>	○(USD 441)
<b>Palettes de changement de vitesse au volant</b>	<ul style="list-style-type: none"><li>•</li></ul>

## Configuration intelligente

<b>Services de voiture connectée</b>	<ul style="list-style-type: none"><li>•</li></ul>
<b>Mises à jour OTA</b>	<ul style="list-style-type: none"><li>•</li></ul>
<b>Réseau 4G/5G</b>	•5G
<b>Fonction à distance de l'application mobile</b>	<ul style="list-style-type: none"><li>• Contrôle des portes;</li><li>• Démarrage du véhicule;</li><li>• Contrôle de l'état du véhicule/diagnostic;</li><li>• Localisation du véhicule / recherche du véhicule</li></ul>
<b>points d'accès Wi-Fi</b>	<ul style="list-style-type: none"><li>•</li></ul>

## Contrôle de la conduite

<b>Commutateur de mode de conduite</b>	<ul style="list-style-type: none"><li>• Sport;</li><li>• Économie;</li><li>• Standard/Confort;</li><li>• Personnalisation/Personnalisation</li></ul>
<b>Stationnement automatique</b>	<ul style="list-style-type: none"><li>•</li></ul>
<b>Aide au démarrage en côte</b>	<ul style="list-style-type: none"><li>•</li></ul>
<b>Rapport de direction variable</b>	<ul style="list-style-type: none"><li>•</li></ul>
<b>Technologie de démarrage et d'arrêt du moteur</b>	<ul style="list-style-type: none"><li>•</li></ul>

## Matériel de conduite

<b>Radar de stationnement avant/arrière</b>	<ul style="list-style-type: none"><li>• Avant/arrière •</li></ul>
<b>Système de caméras d'aide à la conduite</b>	<ul style="list-style-type: none"><li>• Image inversée</li></ul>
<b>Caméra de perception frontale</b>	<ul style="list-style-type: none"><li>• Monoculaire; ○ Binoculaire</li></ul>
<b>Nombre de caméras</b>	<ul style="list-style-type: none"><li>• 2; ○ 3</li></ul>
<b>Nombre de radars à ultrasons</b>	<ul style="list-style-type: none"><li>• 12</li></ul>

## Recharge en voiture

## Recharge en voiture (suite)

<b>Port multimédia/de chargement</b>	• Type-C
<b>Nombre de ports USB/ Type-C</b>	• 2 avant/2 arrière
<b>Fonction de chargement sans fil pour téléphone portable</b>	• Première rangée

## Forfait optionnel

<b>Forfait optionnel</b>	Ensemble d'hiver (USD 588; comprend: système de nettoyage du pare-brise chauffant, chauffage au volant)
--------------------------	---

---

"●" = Équipement de série

"\_" = Non disponible

"○" = Équipement en option.

Remarque : Il s'agit de véhicules du marché chinois. La couverture de garantie n'est pas disponible en dehors de la Chine.