

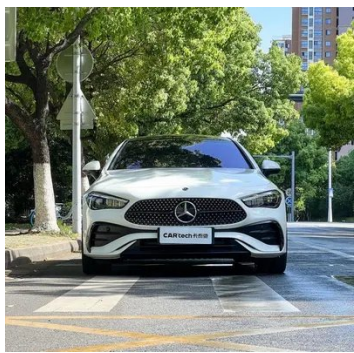
Отчет о Деталях Автомобиля

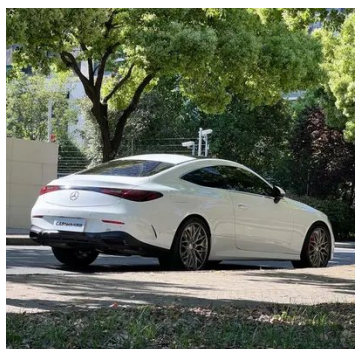
Mercedes-Benz CLE 2024 CLE 300 4MATIC
Динамичное купе

Основная Информация

Марка	Mercedes-Benz
Пробег	8,000 km
Цвет	Белый
Первая регистрация	2025-01-01
Количество передач	0

Изображения Автомобиля





Состояние Автомобиля

1. Правый верхний боковой лонжерон, Ремонт лакокрасочного покрытия. 2. Направляющие и каркас водительского сиденья, Следы демонтажа. 3. Направляющие и каркас переднего пассажирского сиденья, Следы демонтажа. 4. Правая задняя боковина, Ремонт лакокрасочного покрытия, Кузовной ремонт.

Информация о Конфигурации

[Информация о модели](#)

Информация о модели (продолжение)

Наименование модели	Mercedes-Benz CLE 2024 CLE 300 4MATIC Динамичное купе
Дата выпуска	2024.03

Основные параметры

Класс автомобиля	Спортивный автомобиль
Тип энергии	Бензин + 48В мягкая гибридная система
Максимальная мощность (кВт)	190
Максимальный крутящий момент (Н·м)	400
Трансмиссия	9-ступенчатая автоматическая коробка передач с ручным режимом
Тип кузова	Спортивный автомобиль с жестким верхом
Двигатель	2,0 л, 258 лошадиных сил, L4
Габариты (Д×Ш×В) (мм)	4850*1861*1425
Разгон 0-100 км/ч (с)	6.3
Максимальная скорость (км/ч)	250
Снаряженная масса (кг)	1870
Полная масса (кг)	2330
Расход топлива по циклу WLTP (л/100км)	6.6

двигатель

Модель двигателя	254 920
Рабочий объем (мл)	1999
Рабочий объем (л)	2.0
Тип впуска	Турбонаддув
Компоновка цилиндров	L
Количество цилиндров	4
Клапанов на цилиндр	4
Газораспределительный механизм	DOHC
Максимальная мощность (л.с.)	258
Обороты максимальной мощности (об/мин)	5800

двигатель (продолжение)

Обороты максимального крутящего момента (об/мин)	2000-3200
Максимальная полезная мощность (кВт)	190
Октановое число	Номер 95
Система подачи топлива	Прямой впрыск
Материал головки блока цилиндров	Алюминиевый сплав
Материал блока цилиндров	Алюминиевый сплав
Компоновка двигателя	Вертикальное

Экран/Система

Центральный экран управления цветной	<ul style="list-style-type: none">• Сенсорный ЖК-экран
Размер экрана информационно-развлекательной системы	<ul style="list-style-type: none">• 11,9 дюйма
Bluetooth/Автомобильный телефон	<ul style="list-style-type: none">•
Интеграция смартфона/Зеркалирование	<ul style="list-style-type: none">• Штатная интеграция/зеркалирование смартфона
Система управления с распознаванием голоса	<ul style="list-style-type: none">• Мультимедийная система;• навигация;• телефон;• кондиционер
Распознавание голосового пробуждения по региону	<ul style="list-style-type: none">• Двойная зона
Интеллектуальная система автомобиля	<ul style="list-style-type: none">• MBUX
Магазин приложений	<ul style="list-style-type: none">•
Слово для пробуждения голосового помощника	<ul style="list-style-type: none">• Привет, Мерседес
Голосовое пробуждение без слов	<ul style="list-style-type: none">•
Непрерывное распознавание речи	<ul style="list-style-type: none">•
Автомобильный интеллектуальный чип	<ul style="list-style-type: none">• Qualcomm Snapdragon 8295

Тело

Длина (мм)	4850
-------------------	------

Тело (продолжение)

Ширина (мм)	1861
Высота (мм)	1425
Колесная база (мм)	2865
Передняя колея (мм)	-
Задняя колея (мм)	-
Тип открывания дверей	Открытая дверь
Количество дверей	2
Количество мест	4
Объем топливного бака (л)	66
Объем багажника (л)	420
Коэффициент аэродинамического сопротивления (Cd)	-
Угол въезда (°)	14
Угол съезда (°)	15.3

Коробка передач

Аббревиатура	9-ступенчатая автоматическая коробка передач с ручным режимом
Количество передач	9
Тип трансмиссии	Автоматическая коробка передач с ручным режимом (AT)

Рулевое управление шасси

Тип привода	Переднемоторный, полноприводный (F-AWD)
Полный привод	Полный полный привод
Центральная дифференциальная структура	Многодисковое сцепление
Тип передней подвески	Множатная независимая подвеска
Тип задней подвески	Множатная независимая подвеска
Тип усилителя руля	Электрический усилитель
Строение тела	Несущая

Конфигурация сидений

Материал сидений	○ Натуральная кожа; • имитация кожи
------------------	-------------------------------------

Конфигурация сидений (продолжение)

Регулировка основного сиденья	<ul style="list-style-type: none">• Регулировка вперед и назад;• регулировка спинки;• регулировка высоты (4 стороны);• регулировка опоры для ног;• поддержка талии (4 стороны)
Метод регулировки совместного сиденья	<ul style="list-style-type: none">• Регулировка вперед и назад;• регулировка спинки;• регулировка высоты (4 стороны);• регулировка опоры для ног;• поддержка талии (4 стороны)
Электрорегулировка сиденья водителя и пассажира	Мастер •/Заместитель •
Функции передних сидений	<ul style="list-style-type: none">• Отопление; ○ вентиляция (USD 1,265)
Функция памяти электрических сидений	<ul style="list-style-type: none">• Место водителя;• место второго пилота
Кнопки регулировки заднего сиденья переднего пассажира	-
Заднее сиденье складное	<ul style="list-style-type: none">• Пропорциональное опускание
Передний/задний центральный подлокотник	До •/после-
Задний подстаканник	<ul style="list-style-type: none">•
Сиденья спортивного типа	<ul style="list-style-type: none">•

Активная безопасность

Антиблокировочная система (ABS)	<ul style="list-style-type: none">•
Электронное распределение тормозных усилий (EBD/CBC)	<ul style="list-style-type: none">•
Система экстренного торможения (EBA/BAS/BA)	<ul style="list-style-type: none">•
Система контроля тяги (ASR/TCS/TRC)	<ul style="list-style-type: none">•
Система курсовой устойчивости (ESC/ESP/DSC)	<ul style="list-style-type: none">•

Активная безопасность (продолжение)

Система контроля давления в шинах (TPMS)	• Отображение давления в шинах
Система напоминания о ремне безопасности	• Весь автомобиль
Крепления ISOFIX для детских кресел	•
Система предупреждения о съезде с полосы (LDWS)	•
Система автономного экстренного торможения (АЕВ)	•
Система обнаружения усталости водителя	•
Система предупреждения о лобовом столкновении (FCW)	•
Система экстренного вызова (eCall)	•
Встроенный видеорегиистратор	○(USD 368)

Кондиционер/холодильник

Метод регулирования температуры в системе кондиционирования воздуха	• Автоматический кондиционер
Независимая система климат-контроля для задних пассажиров	-
Вентиляционные отверстия на задних сиденьях	•
Контроль температурной зоны	•
Автомобильный очиститель воздуха	•
Салонный фильтр PM2.5	•
Мониторинг качества воздуха	•

Пассивная безопасность

Подушка безопасности водителя/пассажира	Мастер •/Заместитель •
-----------------------------------------	------------------------

Пассивная безопасность (продолжение)

Передние/задние боковые подушки безопасности	Передняя •/задняя ○ задняя боковая подушка безопасности (USD 618)
Подушки безопасности для защиты головы спереди/сзади (шторки безопасности)	До •/после •
Подушка безопасности для колена	• Коленная подушка безопасности водителя
Пассивная защита пешеходов	•
Передняя центральная подушка безопасности	•

Колесный тормоз

Тип передних тормозов	Вентиляционный диск
Тип задних тормозов	Вентиляционный диск
Тип стояночного тормоза	Электронный стоячий автомобиль
Размер передних шин	245/40 R19
Размер задних шин	275/35 R19
Размер запасного колеса	Нет.

Аудио/Внутреннее освещение

Название бренда динамика	• Burmester Voices of Berlin
Количество говорящих	• 13 динамиков
Внутреннее окружающее освещение	• 64 цвета
Активное окружающее освещение	•

Функции вождения

Навигационный дисплей дорожной информации	•
Помощь в удержании полосы движения	•
Система помощи при движении по полосе	•
Система круиз-контроля	• Адаптивный круиз на полной скорости
Спутниковая навигационная система	•
Уровень помощи при вождении	○L2

Функции вождения (продолжение)

Центрирование полосы движения	○(USD 2,324)
Распознавание дорожных знаков	•
Карта Бренда	• Gaud
Помощь при парковке	•
Помощь при смене полосы движения	○

Внешнее освещение

Источник света ближнего света	•LED
Источник света дальнего света	•LED
Светодиодные дневные ходовые огни	•
Адаптивный дальний и ближний свет	•
Автоматические фары	•
Регулируемые по высоте фары	•
Задержка выключения фар	•

Внешние зеркала

Функция внешнего зеркала	• Электрическая регулировка; • Электрический складной; • Память зеркала заднего вида; • Нагрев зеркала заднего вида; • Автоматический поворот;
--------------------------	------------------------------------------------------------------------------------------------------------------------------------------------

Внешний вид/противоугонное

Материал обода	• Алюминиевый сплав
Электрический багажник	•
Электронный иммобилайзер двигателя	•
Центральный замок в автомобиле	•
Тип ключа	• Ключ дистанционного управления; • ключ Bluetooth
Система бесключевого запуска	•
Функция бесключевого доступа	• Весь автомобиль

Внешний вид/противоугонное (продолжение)

Внешний вид комплекта	<ul style="list-style-type: none">• Спортивный стиль
Бесконтактное открывание багажника	<ul style="list-style-type: none">•
Функция удаленного запуска	<ul style="list-style-type: none">•
Безрамная конструкция двери	<ul style="list-style-type: none">•

Мансардное окно/стекло

Тип люка	<ul style="list-style-type: none">• Панорамный люк можно открыть
Передние/задние электрические стеклоподъемники	До •/после-
Функция подъема окна одним нажатием	<ul style="list-style-type: none">• Весь автомобиль
Функция защиты от заземления окон	<ul style="list-style-type: none">•
Автомобильное зеркало для макияжа	<ul style="list-style-type: none">• Освещение главного водителя;• освещение второго пилота
Задний дворник	-
Функция стеклоочистителя с датчиком дождя	<ul style="list-style-type: none">• Индуктивный тип дождя
Многослойное звукоизолирующее стекло бокового окна	<ul style="list-style-type: none">• Передний ряд
Насадка для подогрева воды	○

Цвет интерьера и экстерьера

Цвет кузова	Северный белый #FFFFFFE9 Рок черный #000000 Графитовая зола #B9B9B9 Море ночью синий #1D558D Моллюска белая #D4D4D4 Красная лава #820311 Время и пространство Серебро #B1B2B7 Матовый графит серый #6F6F6F Дальний пик серый #B9B9B9
Цвет салона	Черный #000000 Маккиато бежевый Черный #AEA49E #000000 Тонгка коричневый #AC6A5B Пламя красный Черный #8C1928 #000000 Белый Черный #F0F0F0 #000000

Рулевое колесо/внутреннее зеркало

Рулевое колесо/внутреннее зеркало (продолжение)

Материал рулевого колеса	<ul style="list-style-type: none">• Натуральная кожа
Регулировка положения рулевого колеса	<ul style="list-style-type: none">• Электрическая регулировка вверх и вниз
Многофункциональное рулевое колесо	<ul style="list-style-type: none">•
Подогрев рулевого колеса	<input type="radio"/>
Память рулевого колеса	<ul style="list-style-type: none">•
Экран дисплея маршрутного компьютера	<ul style="list-style-type: none">• Цвет
Полностью ЖК-панель приборов	<ul style="list-style-type: none">•
Размер ЖК-дисплея	<ul style="list-style-type: none">• 12,3 дюйма
Функция внутреннего зеркала заднего вида	<ul style="list-style-type: none">• Автоматическая антибликовая
Переключение передач	<ul style="list-style-type: none">• Электронное переключение передач
Цифровой дисплей HUD Head Up	<input type="radio"/> (USD 1,618)
Устройство ETC	<input type="radio"/> (USD 441)
Подрулевые лепестки переключения передач	<ul style="list-style-type: none">•

Интеллектуальная конфигурация

Сервисы подключенного автомобиля	<ul style="list-style-type: none">•
Обновления по воздуху (ОТА)	<ul style="list-style-type: none">•
Сеть 4G/5G	<ul style="list-style-type: none">• 5G
Функция удаленного управления через мобильное приложение	<ul style="list-style-type: none">• Управление дверями; • Запуск автомобиля; • Проверка состояния автомобиля/диагностика; • Определение местоположения/поиск автомобиля
Точки доступа Wi-Fi	<ul style="list-style-type: none">•

Контроль вождения

Переключатель режима движения	<ul style="list-style-type: none">• Спорт; • экономичный; • стандартный/удобный; • пользовательский/персонализированный
--------------------------------------	---------------------------------------------------------------------------------------------------------------------------------------

Контроль вождения (продолжение)

Автоматическая парковка	•
Помощь при трогании на подъеме	•
Переменное передаточное отношение рулевого управления	•
Технология запуска и остановки двигателя	•

Приводное оборудование

Передний/задний парковочный радар	До •/после •
Система видеопомощи при вождении	• Изображение заднего хода
Передняя камера восприятия	• Одноглазый; ○ Двуглазый
Количество камер	• 2; ○ 3
Количество ультразвуковых радаров	• 12

Зарядка в автомобиле

Мультимедийный/зарядный порт	• Type-C
Количество портов USB/Type-C	• 2 в первом ряду/2 в заднем ряду
Функция беспроводной зарядки мобильного телефона	• Передний ряд

Дополнительный пакет

Дополнительный пакет	Зимний комплект (USD 588; в том числе: система очистки ветрового стекла с подогревом, подогрев рулевого колеса)
----------------------	-----------------------------------------------------------------------------------------------------------------

"●" = Стандартное оборудование

"_" = Недоступно

"○" = Опциональное оборудование.

Примечание: Это автомобили для китайского рынка.
Гарантийное покрытие недоступно за пределами Китая.