

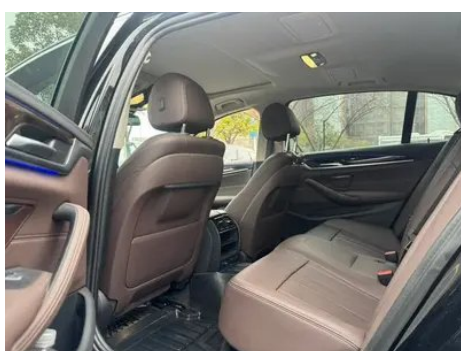
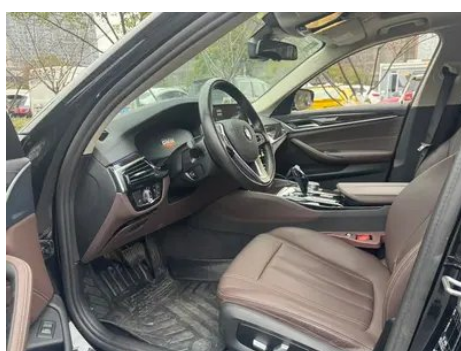
Informe de Detalles del Vehículo

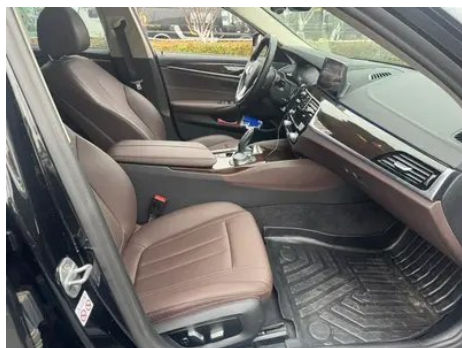
BMW 5 Series 2019 Reforma 525Li Traje de lujo

Información Básica

Marca	BMW
Kilometraje	77,000 km
Color	Negro
Primera matriculación	2019-08-01
Número de transferencias	0

Imágenes del Vehículo





Condición del Vehículo

1. Panel lateral trasero izquierdo, Arañazo. 2. Panel lateral trasero derecho, Desconchón de pintura, Deformación, Daño por arañazo.

Información de Configuración

Información del modelo

Nombre del modelo	BMW 5 Series 2019 model modified 525Li luxury suit
Fecha de lanzamiento	2019.06

Parámetros básicos

Categoría del vehículo	Coche mediano y grande
Tipo de energía	Gasolina
Potencia máxima (kW)	135
Par máximo (N·m)	290
Transmisión	8 velocidades
Tipo de carrocería	Sedán
Motor	2.0T 184 caballos de fuerza L4
Dimensiones (LxAxA) (mm)	5087*1868*1500
Aceleración 0-100 km/h (s)	8.4
Velocidad máxima (km/h)	230
Peso en vacío (kg)	1710
Peso máximo autorizado (kg)	-
Consumo combinado NEDC (L/100 km)	6.3

motor

Modelo de motor	B48B20C
Cilindrada (mL)	1998
Cilindrada (L)	2.0
Tipo de admisión	Turbo
Configuración de cilindros	L
Número de cilindros	4
Válvulas por cilindro	4
Distribución	DOHC
Potencia máxima (CV)	184
Régimen de potencia máxima (rpm)	5000-6500
Régimen de par máximo (rpm)	1350-4250
Potencia neta máxima (kW)	135
Octanaje	95.
Sistema de alimentación	Spray directo
Material de culata	Aleación de aluminio
Material de bloque motor	Aleación de aluminio
Disposición del motor	Vertical

Pantalla/Sistema

Pantalla a color de control central	<ul style="list-style-type: none">• Pantalla LCD táctil
Tamaño de la pantalla de infoentretenimiento	<ul style="list-style-type: none">• 10.25 pulgadas
Bluetooth/Teléfono integrado	<ul style="list-style-type: none">•
Integración/Duplicación de smartphone	<ul style="list-style-type: none">• Soporte CarPlay
Sistema de control de reconocimiento de voz	<ul style="list-style-type: none">• Sistema multimedia;• Navegación;• Teléfono
Reproductor de CD/DVD	<ul style="list-style-type: none">• CD de un solo disco
Control de gestos	○(USD 368)

Cuerpo

Longitud (mm)	5087
Anchura (mm)	1868
Altura (mm)	1500

Cuerpo (continuación)

Distancia entre ejes (mm)	3108
Vía delantera (mm)	-
Vía trasera (mm)	-
Tipo de apertura de puertas	-
Número de puertas	4
Número de plazas	5
Capacidad del depósito (L)	68
Volumen del tronco (L)	-
Coefficiente aerodinámico (Cx)	-

Caja de cambios

Abreviatura	8 velocidades
Número de marchas	8
Tipo de transmisión	Transmisión automática con modo manual (AT)

Dirección del chasis

Tipo de tracción	Motor delantero, tracción trasera (FR)
Tipo de suspensión delantera	Suspensión independiente de doble horquilla
Tipo de suspensión trasera	Suspensión independiente multibrazo
Tipo de dirección asistida	Asistencia eléctrica
Estructura corporal	Tipo de carga

Configuración del asiento

Material de los asientos	<input type="radio"/> Cuero genuino (USD 1,882); <input checked="" type="radio"/> Cuero sintético
Ajuste del asiento principal	<input checked="" type="checkbox"/> Ajuste delantero y trasero; <input checked="" type="checkbox"/> Ajuste del respaldo; <input checked="" type="checkbox"/> Ajuste de altura (4 a); <input type="radio"/> Soporte lumbar (4 a)
Método de ajuste del coasiento	<input checked="" type="checkbox"/> Ajuste delantero y trasero; <input checked="" type="checkbox"/> Ajuste del respaldo; <input checked="" type="checkbox"/> Ajuste de altura (4 a); <input type="radio"/> Soporte lumbar (4 a)
Ajuste eléctrico del asiento del conductor y del pasajero.	Principal <input checked="" type="checkbox"/> /Vice <input checked="" type="checkbox"/>
Funciones del asiento delantero	<input type="radio"/> Calefacción (USD 441)

Configuración del asiento (continuación)

Función de memoria del asiento eléctrico	• Posición de conducción
Botones ajustables en la parte trasera del asiento del pasajero delantero	-
Apoyabrazos central delantero/trasero	Antes •/después •
Portavasos trasero	•

Seguridad activa

Sistema antibloqueo de frenos (ABS)	•
Distribución electrónica de frenado (EBD/CBC)	•
Sistema de asistencia a la frenada (EBA/BAS/BA)	•
Sistema de control de tracción (ASR/TCS/TRC)	•
Control electrónico de estabilidad (ESC/ESP/DSC)	•
Sistema de monitorización de presión de neumáticos (TPMS)	• Pantalla de presión de neumáticos
Recordatorio de cinturón de seguridad	• Primera fila
Anclajes ISOFIX para sillas infantiles	•
Sistema de aviso de cambio involuntario de carril (LDWS)	-
Frenado autónomo de emergencia (AEB)	-
Detector de fatiga del conductor	•
Sistema de llamada de emergencia (eCall)	•

Aire acondicionado/refrigerador

Método de control de temperatura del aire acondicionado	• Aire acondicionado automático
Climatización independiente trasera	-

Aire acondicionado/refrigerador (continuación)

Ventilaciones de aire del asiento trasero	•
Control de zona de temperatura	•
Purificador de aire para coche	-
Filtro PM2.5 para el habitáculo	-

Seguridad pasiva

Bolsa de aire del conductor y del pasajero	Principal •/Vice •
Airbags laterales delanteros y traseros	Antes •/después-
Airbags de cabeza delanteros y traseros (airbags de cortina)	Antes •/después •
Neumáticos run-flat	•
Protección pasiva de peatones	•

Freno de rueda

Tipo de frenos delanteros	Tipo de disco de ventilación
Tipo de frenos traseros	Tipo de disco de ventilación
Tipo de freno de estacionamiento	Estacionado electrónico
Tamaño de neumáticos delanteros	245/45 R18
Tamaño de neumáticos traseros	245/45 R18
Tamaño de la rueda de repuesto	Ninguno

Audio/Iluminación interior

Marca del altavoz	○Harman/Kardon Harman Kardon
Número de hablantes	○ ≥ 12 altavoces; • 8-9 altavoces
Iluminación ambiental interior	• 11 colores

Funciones de conducción

Pantalla de información de tráfico de navegación	•
Asistente de carril	-

Funciones de conducción (continuación)

Sistema de asistencia para mantenerse en el carril	-
Sistema de control de crucero	• Control de crucero
Sistema de navegación por satélite	•
Asistencia de estacionamiento	○(USD 294)

Iluminación exterior

Fuente de luz de cruce	•LED
Fuente de luz de carretera	•LED
Luces diurnas LED	•
Luces altas y bajas adaptativas	○
Faros automáticos	•
Faros delanteros regulables en altura	•
Retardo de apagado de los faros	•
Encender las luces delanteras	○

Espejos exteriores

Función del espejo exterior	• Ajuste eléctrico; • Plegable eléctrico; • Memoria del espejo retrovisor; • Calefacción del espejo retrovisor
------------------------------------	--

Apariencia/antirrobo

Material de la llanta	• Aleación de aluminio
Baúl eléctrico	•
inmovilizador electrónico del motor	•
Sistema de cierre centralizado en el coche	•
Tipo de clave	• Llave de control remoto
Sistema de arranque sin llave	•
Función de entrada sin llave	○ Coche completo
Maletero manos libres	○

Apariencia/antirrobo (continuación)

Rejilla cerrada activa	<ul style="list-style-type: none">•
-------------------------------	---

Tragaluz/Vidrio

Tipo de techo solar	<ul style="list-style-type: none">• Techo corredizo eléctrico
Elevalunas eléctricos delanteros y traseros	Antes •/después •
Función de elevación de ventana con un solo toque	<ul style="list-style-type: none">• Coche completo
Función anti-pinzamiento de ventana	<ul style="list-style-type: none">•
Espejo de maquillaje para coche	<ul style="list-style-type: none">• Luz de iluminación del conductor;• Luz de iluminación del copiloto;• Luz de iluminación de la fila trasera
Limpiaparabrisas trasero	-
Función de limpiaparabrisas con sensor de lluvia	<ul style="list-style-type: none">• Tipo de inducción de lluvia

Color interior y exterior

Color exterior	Plata de Kasmi: # C6C1B4; marrón brasileño: # 45403D; azul gema: #242224; rojo de Borgoña: #600001; plata platino: #605F57; beige hucaro: # A6988C; blanco mineral: # E7E7E7; blanco nevado: # FAFAFA; plata a la luz de la luna: # D8CAB4
Color interior	Negro/Mocha: #000000/#423534; Negro: #000000; Negro/Cognac: #000000/# 78593D; Negro/Canberra Beige: #000000/# EEDDC4

Volante/espejo interior

Material del volante	<ul style="list-style-type: none">• Cuero genuino
Ajuste de la posición del volante	<ul style="list-style-type: none">• Ajuste eléctrico hacia arriba y hacia abajo hacia adelante y hacia atrás
Volante multifunción	<ul style="list-style-type: none">•
Volante calefactado	-
Memoria del volante	<ul style="list-style-type: none">•
Pantalla de visualización de la computadora de viaje	<ul style="list-style-type: none">• Color
Panel de instrumentos LCD completo	<ul style="list-style-type: none">•

Volante/espejo interior (continuación)

Función del espejo retrovisor interior	• Antideslumbrante automático
---	-------------------------------

Configuración inteligente

Servicios de coche conectado	•
Actualizaciones OTA	-

Control de conducción

Interruptor de modo de conducción	• Deportes; • Económico; • Estándar/Comodidad
Estacionamiento automático	•
Asistencia de arranque en pendiente	•
Tecnología de arranque y parada del motor	•

Hardware de conducción

Radar de estacionamiento delantero/trasero	Antes •/después •
Sistema de cámaras de asistencia a la conducción	•Cámara de visión trasera;○Cámara de visión panorámica de 360 grados

Carga en el coche

Puerto multimedia/de carga	•USB
Número de puertos USB/ Tipo-C	• 1 primera fila
Función de carga inalámbrica del teléfono móvil	○Primera fila

"●" = Equipamiento de serie

"-" = No disponible

"○" = Equipamiento opcional.

Nota: Estos son vehículos del mercado chino. La cobertura de garantía no está disponible fuera de China.