

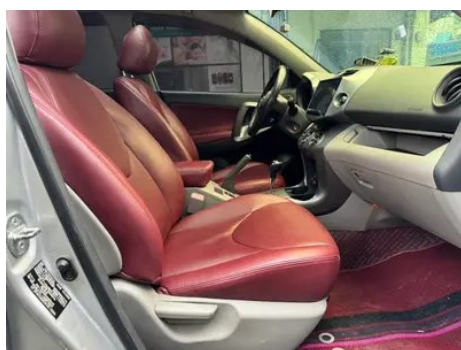
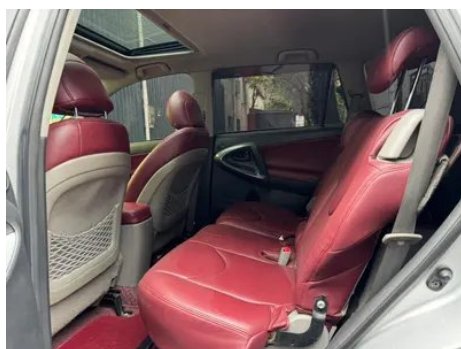
Отчет о Деталях Автомобиля

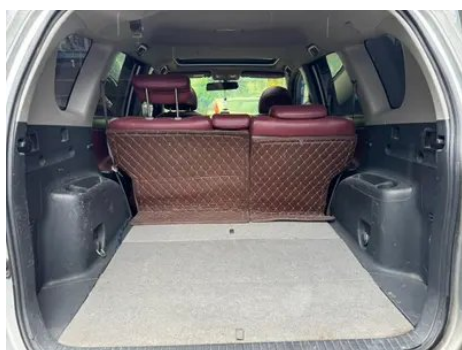
Toyota RAV4 2011 2.0L Автоматическая
классическая версия

Основная Информация

Марка	Toyota
Пробег	174,000 km
Цвет	Серебристо-серый
Первая регистрация	2011-08-01
Количество передач	5

Изображения Автомобиля





Состояние Автомобиля

1. Левый верхний боковой лонжерон, Ремонт лакокрасочного покрытия.
2. Правый верхний боковой лонжерон, Ремонт лакокрасочного покрытия.
3. Внутренняя сторона левой стойки А, Деформация, Ремонт лакокрасочного покрытия.
4. Внутренняя сторона левой стойки С, Ремонт лакокрасочного покрытия, Кузовной ремонт.
5. Задняя панель кузова, Деформация.
6. Ниша запасного колеса, Деформация.
7. Направляющие и каркас водительского сиденья, Следы демонтажа.
8. Направляющие и каркас переднего пассажирского сиденья, Следы демонтажа.
9. Левая задняя боковина, Ремонт лакокрасочного покрытия, Кузовной ремонт.
10. Правая задняя боковина, Ремонт лакокрасочного покрытия, Кузовной ремонт.
11. Переднее пассажирское сиденье, Модифицировано.
12. Задние сиденья, Модифицировано.

Информация о Конфигурации

Информация о модели

Наименование модели	Toyota RAV4 2011 2.0L Автоматическая классическая версия
----------------------------	---

Информация о модели (продолжение)

Дата выпуска	2011.08
--------------	---------

Основные параметры

Класс автомобиля	Компактный внедорожник
Тип энергии	Бензин
Максимальная мощность (кВт)	110
Максимальный крутящий момент (Н·м)	192
Трансмиссия	4 передачи автоматический
Тип кузова	SUV
Двигатель	2,0 л, 150 лошадиных сил, L4
Габариты (Д×Ш×В) (мм)	4630*1815*1685
Разгон 0-100 км/ч (с)	-
Максимальная скорость (км/ч)	175
Снаряженная масса (кг)	1520
Полная масса (кг)	-
Расход топлива по циклу NEDC (л/100км)	8.9

двигатель

Модель двигателя	1AZ-FE
Рабочий объем (мл)	1998
Рабочий объем (л)	2.0
Тип впуска	Естественный вдох
Компоновка цилиндров	L
Количество цилиндров	4
Клапанов на цилиндр	4
Степень сжатия	9.8
Газораспределительный механизм	DOHC
Диаметр цилиндра (мм)	86
Ход поршня (мм)	86
Максимальная мощность (л.с.)	150
Обороты максимальной мощности (об/мин)	6000

двигатель (продолжение)

Обороты максимального крутящего момента (об/мин)	4000
Максимальная полезная мощность (кВт)	-
Октановое число	Номер 95
Система подачи топлива	Многоточечный электрический впрыск
Материал головки блока цилиндров	Алюминиевый сплав
Материал блока цилиндров	Алюминиевый сплав
Технологии, специфичные для двигателей	VVT-i

Экран/Система

Bluetooth/Автомобильный телефон	-
CD/DVD-проигрыватель	• CD на одном диске

Тело

Длина (мм)	4630
Ширина (мм)	1815
Высота (мм)	1685
Колесная база (мм)	2660
Передняя колея (мм)	1560
Задняя колея (мм)	1560
Дорожный просвет при полной загрузке (мм)	190
Тип открывания дверей	-
Количество дверей	5
Количество мест	5
Объем топливного бака (л)	60
Объем багажника (л)	1031
Коэффициент аэродинамического сопротивления (Cd)	-

Коробка передач

Аббревиатура	4 передачи автоматический
---------------------	---------------------------

Коробка передач (продолжение)

Количество передач	4
Тип трансмиссии	Автоматическая коробка передач (АТ)

Рулевое управление шасси

Тип привода	Переднемоторный, переднеприводный (FF)
Тип передней подвески	Независимая подвеска McPherson
Тип задней подвески	Независимая подвеска с двумя поперечными рычагами
Тип усилителя руля	Электрический усилитель
Строение тела	Несущая

Конфигурация сидений

Материал сидений	• Ткань
Регулировка основного сиденья	• Регулировка вперед и назад; • регулировка спинки; • регулировка высоты (2)
Метод регулировки совместного сиденья	• Регулировка вперед и назад; • регулировка спинки
Электрорегулировка сиденья водителя и пассажира	-
Кнопки регулировки заднего сиденья переднего пассажира	-
Регулировка сидений второго ряда	• Регулировка вперед и назад; • регулировка спинки
Заднее сиденье складное	• Пропорциональное опускание
Передний/задний центральный подлокотник	До •/после •
Задний подстаканник	•

Активная безопасность

Антиблокировочная система (ABS)	•
Электронное распределение тормозных усилий (EBD/CBC)	•
Система экстренного торможения (EBA/BAS/BA)	-

Активная безопасность (продолжение)

Система контроля тяги (ASR/TCS/TRC)	-
Система курсовой устойчивости (ESC/ESP/DSC)	-
Система напоминания о ремне безопасности	•
Крепления ISOFIX для детских кресел	•
Система предупреждения о съезде с полосы (LDWS)	-
Система автономного экстренного торможения (АЕВ)	-
Система обнаружения усталости водителя	-

Кондиционер/холодильник

Метод регулирования температуры в системе кондиционирования воздуха	• Автоматический кондиционер
Независимая система климат-контроля для задних пассажиров	-
Вентиляционные отверстия на задних сиденьях	-
Контроль температурной зоны	•
Автомобильный очиститель воздуха	-
Салонный фильтр PM2.5	-

Пассивная безопасность

Подушка безопасности водителя/пассажира	Мастер •/Заместитель •
Передние/задние боковые подушки безопасности	До •/после-
Подушки безопасности для защиты головы спереди/сзади (шторки безопасности)	-

Колесный тормоз

Колесный тормоз (продолжение)

Тип передних тормозов	Вентиляционный диск
Тип задних тормозов	Дисковый
Тип стояночного тормоза	Ручной тормоз
Размер передних шин	225/65 R17
Размер задних шин	225/65 R17
Размер запасного колеса	Полный размер

Аудио/Внутреннее освещение

Количество говорящих	• 4-5 рогов
----------------------	-------------

Функции вождения

Навигационный дисплей дорожной информации	-
Помощь в удержании полосы движения	-
Система помощи при движении по полосе	-
Спутниковая навигационная система	-
Помощь при парковке	-

Внешнее освещение

Светодиодные дневные ходовые огни	-
Адаптивный дальний и ближний свет	-
Автоматические фары	-
Передние противотуманные фары	•
Регулируемые по высоте фары	•
Задержка выключения фар	-

Внешние зеркала

Функция внешнего зеркала	• Электрическая регулировка; • Нагревание зеркал заднего вида
--------------------------	---

Внешний вид/противоугонное

Материал обода	• Алюминиевый сплав
Электронный иммобилайзер двигателя	•
Центральный замок в автомобиле	•

Внешний вид/противоугонное (продолжение)

Тип ключа	• Ключ дистанционного управления
Система бесключевого запуска	-

Мансардное окно/стекло

Передние/задние электрические стеклоподъемники	До •/после •
Функция защиты от заземления окон	•
Автомобильное зеркало для макияжа	•
Задний дворник	•
Заднее боковое защитное стекло	•

Цвет интерьера и экстерьера

Цвет кузова	Супер белый #FDFDFD Серебряный #BABABA Цвет черной слюды #000000 Красный слюда металлический цвет #C4283E Серый металлический цвет #3D4142 Темно-коричневый слюда металлический цвет #52433A
-------------	---

Рулевое колесо/внутреннее зеркало

Регулировка положения рулевого колеса	• Ручная регулировка вверх и вниз
Многофункциональное рулевое колесо	•
Подогрев рулевого колеса	-
Память рулевого колеса	-
Экран дисплея маршрутного компьютера	•
Полностью ЖК-панель приборов	-
Функция внутреннего зеркала заднего вида	• Ручная антибликовая

Интеллектуальная конфигурация

Сервисы подключенного автомобиля	-
Обновления по воздуху (ОТА)	-

Контроль вождения

Автоматическая парковка	-
-------------------------	---

Приводное оборудование

Передний/задний парковочный радар	-
-----------------------------------	---

"●" = Стандартное оборудование

"-" = Недоступно

"○" = Опциональное оборудование.

Примечание: Это автомобили для китайского рынка.
Гарантийное покрытие недоступно за пределами Китая.