

# Отчет о Деталях Автомобиля

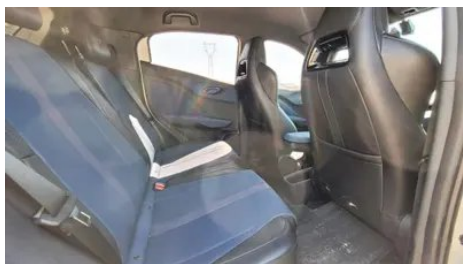
BYD Seagull 2024 Версия славы 305KM  
Свободная версия

## Основная Информация

Марка	BYD
Пробег	47,000 km
Цвет	Белый
Первая регистрация	2024-03-01
Количество передач	0

## Изображения Автомобиля





## Состояние Автомобиля

1. Крышка багажника, Кузовной ремонт.

## Информация о Конфигурации

### Информация о модели

<b>Наименование модели</b>	BYD Seagull 2024 Версия славы 305km Свободная версия
<b>Дата выпуска</b>	2024.03

### Основные параметры

<b>Класс автомобиля</b>	Маленькая тележка
<b>Тип энергии</b>	Электромобиль на батареях (BEV)
<b>Максимальная мощность (кВт)</b>	55
<b>Максимальный крутящий момент (Н·м)</b>	135
<b>Тип кузова</b>	Хэтчбек
<b>Габариты (Д×Ш×В) (мм)</b>	3780*1715*1540
<b>Разгон 0-100 км/ч (с)</b>	-
<b>Максимальная скорость (км/ч)</b>	130

## Основные параметры (продолжение)

<b>Снаряженная масса (кг)</b>	1160
<b>Полная масса (кг)</b>	1460
<b>Время быстрой зарядки (ч)</b>	0.5
<b>Электродвигатель (л.с.)</b>	75
<b>Диапазон быстрой зарядки (%)</b>	30-80
<b>Разгон 0-50 км/ч (с)</b>	4.9
<b>Запас хода на электротяге по CLTC (км)</b>	305

## Электродвигатель

<b>Тип двигателя</b>	Постоянные магниты/ синхронизация
<b>Суммарная мощность электродвигателей (кВт)</b>	55
<b>Суммарный крутящий момент электродвигателей (Н·м)</b>	135
<b>Макс. мощность переднего электродвигателя (кВт)</b>	55
<b>Макс. крутящий момент переднего электродвигателя (Н·м)</b>	135
<b>Количество приводных двигателей</b>	Одномоторный
<b>Компоновка электродвигателей</b>	Передняя
<b>Тип батареи</b>	Литий-железо-фосфатные батареи
<b>Емкость батареи (кВт·ч)</b>	30.08
<b>Суммарная мощность электродвигателей (л.с.)</b>	75
<b>Производитель ячеек батареи</b>	Фёди
<b>Система охлаждения батареи</b>	воздушное охлаждение
<b>Функция быстрой зарядки</b>	Поддержка
<b>Расположение порта медленной зарядки</b>	Передняя правая сторона автомобиля

## Электродвигатель (продолжение)

<b>Гарантийная политика для владельцев Sandian впервые</b>	Пожизненная гарантия/ неэксплуатация (условия освобождения от ответственности являются официальными)
<b>Расположение порта быстрой зарядки</b>	Передняя правая сторона автомобиля
<b>Предыдущая марка двигателя</b>	Биэйдиди
<b>Модель переднего двигателя</b>	TZ180XSH
<b>Мощность быстрой зарядки (кВт)</b>	30
<b>Уникальная технология аккумулятора</b>	Лезвие батареи

## Экран/Система

<b>Центральный экран управления цветной</b>	<ul style="list-style-type: none"><li>• Сенсорный ЖК-экран</li></ul>
<b>Размер экрана информационно-развлекательной системы</b>	<ul style="list-style-type: none"><li>• 10,1 дюйма</li></ul>
<b>Bluetooth/ Автомобильный телефон</b>	<ul style="list-style-type: none"><li>•</li></ul>
<b>Система управления с распознаванием голоса</b>	<ul style="list-style-type: none"><li>• Мультимедийная система; • навигация; • телефон; • кондиционер</li></ul>
<b>Распознавание голосового пробуждения по региону</b>	<ul style="list-style-type: none"><li>• Одиночная зона</li></ul>
<b>Интеллектуальная система автомобиля</b>	<ul style="list-style-type: none"><li>• DiLink</li></ul>
<b>Магазин приложений</b>	<ul style="list-style-type: none"><li>•</li></ul>
<b>Слово для пробуждения голосового помощника</b>	<ul style="list-style-type: none"><li>• Привет, Ди</li></ul>
<b>Голосовое пробуждение без слов</b>	<ul style="list-style-type: none"><li>•</li></ul>

## Тело

<b>Длина (мм)</b>	3780
<b>Ширина (мм)</b>	1715
<b>Высота (мм)</b>	1540
<b>Колесная база (мм)</b>	2500

## Тело (продолжение)

<b>Передняя колея (мм)</b>	1500
<b>Задняя колея (мм)</b>	1500
<b>Тип открывания дверей</b>	Открытая дверь
<b>Количество дверей</b>	5
<b>Количество мест</b>	4
<b>Объем багажника (л)</b>	930
<b>Коэффициент аэродинамического сопротивления (Cd)</b>	-
<b>Угол въезда (°)</b>	17
<b>Угол съезда (°)</b>	27
<b>Минимальный радиус поворота (м)</b>	4.95

## Коробка передач

<b>Аббревиатура</b>	Электрические Коробка переменных передач на одной скорости
<b>Количество передач</b>	1
<b>Тип трансмиссии</b>	Коробка передач с фиксированным передаточным отношением

## Рулевое управление шасси

<b>Тип привода</b>	Переднемоторный, переднеприводный (FF)
<b>Тип передней подвески</b>	Независимая подвеска McPherson
<b>Тип задней подвески</b>	Балка кручения, независимая подвеска
<b>Тип усилителя руля</b>	Электрический усилитель
<b>Строение тела</b>	Несущая

## Конфигурация сидений

<b>Материал сидений</b>	• Имитация кожи
<b>Регулировка основного сиденья</b>	• Регулировка вперед и назад; • регулировка спинки
<b>Метод регулировки совместного сиденья</b>	• Регулировка вперед и назад; • регулировка спинки
<b>Электрорегулировка сиденья водителя и пассажира</b>	-

## Конфигурация сидений (продолжение)

Кнопки регулировки заднего сиденья переднего пассажира	-
Заднее сиденье складное	• Общее опускание
Передний/задний центральный подлокотник	До •/после-
Задний подстаканник	-
Сиденья спортивного типа	•

## Активная безопасность

Антиблокировочная система (ABS)	•
Электронное распределение тормозных усилий (EBD/CBC)	•
Система экстренного торможения (EBA/BAS/BA)	•
Система контроля тяги (ASR/TCS/TRC)	•
Система курсовой устойчивости (ESC/ESP/DSC)	•
Система контроля давления в шинах (TPMS)	• Сигнализация давления в шинах
Система напоминания о ремне безопасности	• Передний ряд
Крепления ISOFIX для детских кресел	•
Система предупреждения о съезде с полосы (LDWS)	-
Система автономного экстренного торможения (АЕВ)	-
Система обнаружения усталости водителя	-
Предупреждение о низкой скорости	•

## Кондиционер/холодильник

## Кондиционер/холодильник (продолжение)

Метод регулирования температуры в системе кондиционирования воздуха	• Ручной кондиционер
Независимая система климат-контроля для задних пассажиров	-
Вентиляционные отверстия на задних сиденьях	-
Контроль температурной зоны	-
Автомобильный очиститель воздуха	-
Салонный фильтр PM2.5	-

## Пассивная безопасность

Подушка безопасности водителя/пассажира	Мастер •/Заместитель •
Передние/задние боковые подушки безопасности	-
Подушки безопасности для защиты головы спереди/сзади (шторки безопасности)	До •/после •

## Колесный тормоз

Тип передних тормозов	Вентиляционный диск
Тип задних тормозов	Дисковый
Тип стояночного тормоза	Электронный стоячий автомобиль
Размер передних шин	175/55 R16
Размер задних шин	175/55 R16
Размер запасного колеса	Нет.

## Аудио/Внутреннее освещение

Количество говорящих	• 4 рога
----------------------	----------

## Функции вождения

Навигационный дисплей дорожной информации	•
Помощь в удержании полосы движения	-
Система помощи при движении по полосе	-

## Функции вождения (продолжение)

Система круиз-контроля	• Круиз с фиксированной скоростью
Спутниковая навигационная система	•
Помощь при парковке	-

## Внешнее освещение

Источник света ближнего света	• LED
Источник света дальнего света	• LED
Светодиодные дневные ходовые огни	•
Адаптивный дальний и ближний свет	-
Автоматические фары	•
Регулируемые по высоте фары	•
Задержка выключения фар	•

## Внешние зеркала

Функция внешнего зеркала	• Электрическая регулировка; • Нагревание зеркал заднего вида
--------------------------	---

## Внешний вид/противоугонное

Материал обода	• Алюминиевый сплав
Центральный замок в автомобиле	•
Тип ключа	• Ключ дистанционного управления; • ключ Bluetooth; • ключ NFC/RFID
Система бесключевого запуска	•
Функция бесключевого доступа	• Водительское положение
Функция удаленного запуска	•
Предварительный прогрев аккумулятора	•
Выброс наружу	•

## Мансардное окно/стекло

## Мансардное окно/стекло (продолжение)

<b>Передние/задние электрические стеклоподъемники</b>	До •/после •
<b>Функция подъема окна одним нажатием</b>	• Водительское положение
<b>Функция защиты от заземления окон</b>	•
<b>Автомобильное зеркало для макияжа</b>	• Освещение главного водителя; • освещение второго пилота
<b>Задний дворник</b>	-

## Цвет интерьера и экстерьера

<b>Цвет кузова</b>	Северный ледяной синий #879DB2 Теплый солнечный белый #F0F0F0 Прорастающий зеленый #C4D16A Полярная ночь черный #000000 Персиковый порошок #D4B4B4
<b>Цвет салона</b>	Порошок дюн #B4A0B4 Светло-голубой #E1E1FF Глубокое море синий #3C78C8

## Рулевое колесо/внутреннее зеркало

<b>Материал рулевого колеса</b>	• Кора
<b>Регулировка положения рулевого колеса</b>	• Ручная регулировка вверх и вниз
<b>Многофункциональное рулевое колесо</b>	•
<b>Подогрев рулевого колеса</b>	-
<b>Память рулевого колеса</b>	-
<b>Экран дисплея маршрутного компьютера</b>	• Цвет
<b>Полностью ЖК-панель приборов</b>	-
<b>Размер ЖК-дисплея</b>	• 7 дюймов
<b>Функция внутреннего зеркала заднего вида</b>	• Ручная антибликовая
<b>Переключение передач</b>	• Переключение электронного переключения

## Интеллектуальная конфигурация

<b>Сервисы подключенного автомобиля</b>	•
---	---

## Интеллектуальная конфигурация (продолжение)

<b>Обновления по воздуху (ОТА)</b>	<ul style="list-style-type: none"><li>•</li></ul>
<b>Сеть 4G/5G</b>	<ul style="list-style-type: none"><li>•4G</li></ul>
<b>Функция удаленного управления через мобильное приложение</b>	Запуск автомобиля Управление зарядкой Запрос состояния автомобиля Диагностика Услуги автовладельца (Найти зарядные сваи АЗС Парковка и др.) Зарезервирование обслуживания Ремонт
<b>Точки доступа Wi-Fi</b>	<ul style="list-style-type: none"><li>•</li></ul>

## Контроль вождения

<b>Переключатель режима движения</b>	<ul style="list-style-type: none"><li>• Спорт;</li><li>• экономичный;</li><li>• стандарт/комфорт;</li><li>• снег</li></ul>
<b>Автоматическая парковка</b>	<ul style="list-style-type: none"><li>•</li></ul>
<b>Помощь при трогании на подъеме</b>	<ul style="list-style-type: none"><li>•</li></ul>
<b>Система рекуперации энергии</b>	<ul style="list-style-type: none"><li>•</li></ul>

## Приводное оборудование

<b>Передний/задний парковочный радар</b>	Передний/задний <ul style="list-style-type: none"><li>•</li></ul>
<b>Система видеопомощи при вождении</b>	<ul style="list-style-type: none"><li>• Изображение заднего хода</li></ul>
<b>Количество камер</b>	<ul style="list-style-type: none"><li>• 1</li></ul>
<b>Количество ультразвуковых радаров</b>	<ul style="list-style-type: none"><li>• 3</li></ul>

## Зарядка в автомобиле

<b>Мультимедийный/зарядный порт</b>	<ul style="list-style-type: none"><li>•USB</li></ul>
<b>Количество портов USB/Type-C</b>	<ul style="list-style-type: none"><li>• 1 в первом ряду</li></ul>
<b>Функция беспроводной зарядки мобильного телефона</b>	<ul style="list-style-type: none"><li>• Передний ряд</li></ul>
<b>Максимальная мощность зарядки USB/Type-C</b>	<ul style="list-style-type: none"><li>•10W</li></ul>

---

"●" = Стандартное оборудование

"▬" = Недоступно

"○" = Опциональное оборудование.

Примечание: Это автомобили для китайского рынка.  
Гарантийное покрытие недоступно за пределами Китая.