

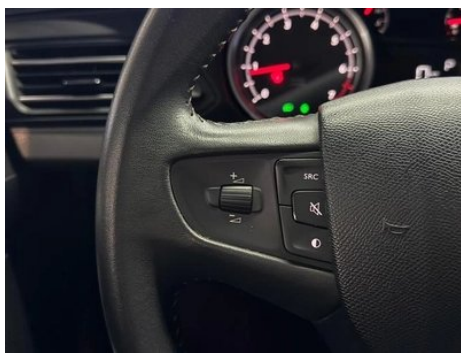
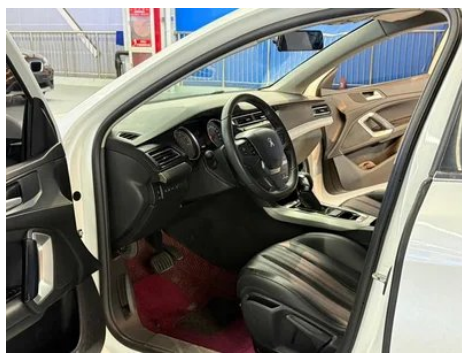
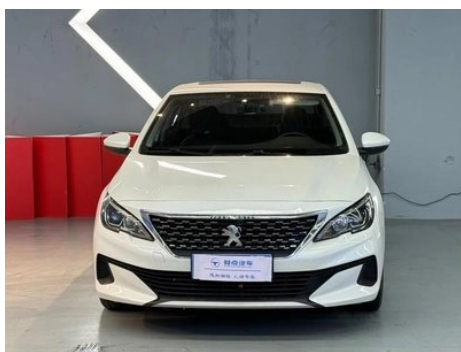
Отчет о Деталях Автомобиля

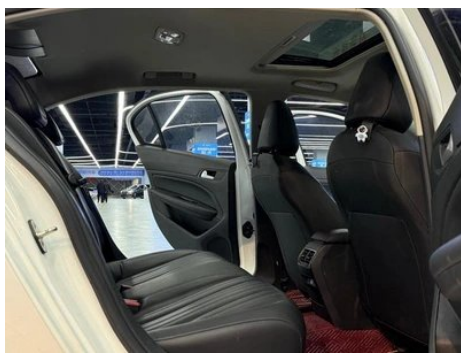
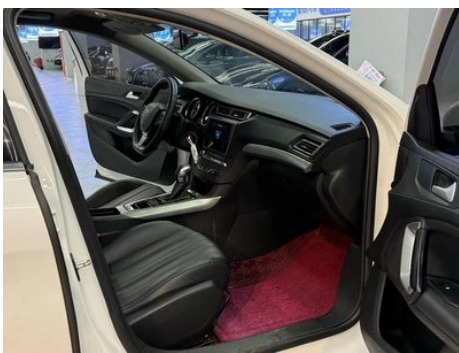
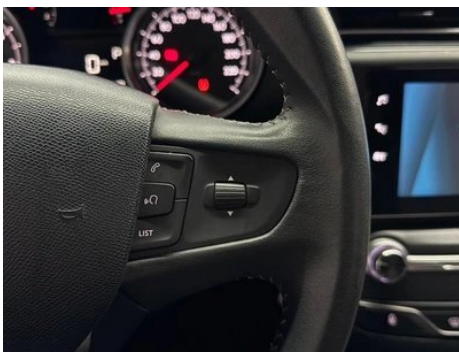
Peugeot 408 2020 360ТНР 10-летие
качественного издания

Основная Информация

Марка	Peugeot
Пробег	101,800 km
Цвет	Белый
Первая регистрация	2021-05-01
Количество передач	1

Изображения Автомобиля





中国神龙汽车有限公司制造
东风标致牌
车辆识别代号 LDC973Z49L3015136
整车型号 DC7166KSAB
发动机型号 5G06
发动机排量 1598 mL 制造年月 2020-11
发动机最大净功率 125 kW
最大允许总质量 1802 kg 乘坐人数 5



Состояние Автомобиля

1. Заменено.
2. Правое заднее крыло, Ремонт лакокрасочного покрытия.
3. Перекрашено.

Информация о Конфигурации

Информация о модели

Наименование модели	Peugeot 408 2020 360THP 10-летие качественного издания
Дата выпуска	2020.06

Основные параметры

Класс автомобиля	Компактный автомобиль
Тип энергии	Бензин
Максимальная мощность (кВт)	125
Максимальный крутящий момент (Н·м)	250
Трансмиссия	6-ступенчатая автоматическая коробка передач с ручным режимом
Тип кузова	Седан
Двигатель	1.6Т 170 лошадиных сил L4
Габариты (Д×Ш×В) (мм)	4750*1820*1488
Разгон 0-100 км/ч (с)	-
Максимальная скорость (км/ч)	225
Снаряженная масса (кг)	1385
Полная масса (кг)	1802
Расход топлива по циклу NEDC (л/100км)	5.8

двигатель

Модель двигателя	5G06
Рабочий объем (мл)	1598
Рабочий объем (л)	1.6

двигатель (продолжение)

Тип впуска	Турбонаддув
Компоновка цилиндров	L
Количество цилиндров	4
Клапанов на цилиндр	4
Газораспределительный механизм	DOHC
Максимальная мощность (л.с.)	170
Обороты максимальной мощности (об/мин)	5500
Обороты максимального крутящего момента (об/мин)	1750-4500
Максимальная полезная мощность (кВт)	125
Октановое число	№ 92.
Система подачи топлива	Прямой впрыск
Материал головки блока цилиндров	Алюминиевый сплав
Материал блока цилиндров	Алюминиевый сплав
Компоновка двигателя	Горизонтальное
Технологии, специфичные для двигателей	CVVT

Экран/Система

Центральный экран управления цветной	<ul style="list-style-type: none">• Сенсорный ЖК-экран
Размер экрана информационно-развлекательной системы	<ul style="list-style-type: none">• 9,7 дюйма
Bluetooth/Автомобильный телефон	<ul style="list-style-type: none">•
Интеграция смартфона/Зеркалирование	<ul style="list-style-type: none">• Поддержка CarPlay;• Оригинальное подключение/отображение
Система управления с распознаванием голоса	<ul style="list-style-type: none">• Мультимедийная система;• телефон

Тело

Длина (мм)	4750
------------	------

Тело (продолжение)

Ширина (мм)	1820
Высота (мм)	1488
Колесная база (мм)	2730
Передняя колея (мм)	1555
Задняя колея (мм)	1550
Тип открывания дверей	Открытая дверь
Количество дверей	4
Количество мест	5
Объем топливного бака (л)	53
Объем багажника (л)	455
Коэффициент аэродинамического сопротивления (Cd)	-
Угол въезда (°)	14
Угол съезда (°)	20

Коробка передач

Аббревиатура	6-ступенчатая автоматическая коробка передач с ручным режимом
Количество передач	6
Тип трансмиссии	Автоматическая коробка передач с ручным режимом (AT)

Рулевое управление шасси

Тип привода	Переднемоторный, переднеприводный (FF)
Тип передней подвески	Независимая подвеска McPherson
Тип задней подвески	Балка кручения, независимая подвеска
Тип усилителя руля	Электрический усилитель
Строение тела	Несущая

Конфигурация сидений

Материал сидений	• Имитация кожи
Регулировка основного сиденья	• Регулировка вперед и назад; • регулировка спинки; • регулировка высоты (2)
Метод регулировки совместного сиденья	• Регулировка вперед и назад; • регулировка спинки

Конфигурация сидений (продолжение)

Электрорегулировка сиденья водителя и пассажира	-
Кнопки регулировки заднего сиденья переднего пассажира	-
Заднее сиденье складное	• Пропорциональное опускание
Передний/задний центральный подлокотник	До •/после-
Задний подстаканник	-

Активная безопасность

Антиблокировочная система (ABS)	•
Электронное распределение тормозных усилий (EBD/CBC)	•
Система экстренного торможения (EBA/BAS/BA)	•
Система контроля тяги (ASR/TCS/TRC)	•
Система курсовой устойчивости (ESC/ESP/DSC)	•
Система контроля давления в шинах (TPMS)	• Сигнализация давления в шинах
Система напоминания о ремне безопасности	• Передний ряд
Крепления ISOFIX для детских кресел	•
Система предупреждения о съезде с полосы (LDWS)	-
Система автономного экстренного торможения (АЕВ)	-
Система обнаружения усталости водителя	-

Кондиционер/холодильник

Кондиционер/холодильник (продолжение)

Метод регулирования температуры в системе кондиционирования воздуха	• Автоматический кондиционер
Независимая система климат-контроля для задних пассажиров	-
Вентиляционные отверстия на задних сиденьях	•
Контроль температурной зоны	•
Автомобильный очиститель воздуха	-
Салонный фильтр PM2.5	•

Пассивная безопасность

Подушка безопасности водителя/пассажира	Мастер •/Заместитель •
Передние/задние боковые подушки безопасности	До •/после-
Подушки безопасности для защиты головы спереди/сзади (шторки безопасности)	До •/после •

Колесный тормоз

Тип передних тормозов	Вентиляционный диск
Тип задних тормозов	Дисковый
Тип стояночного тормоза	Электронный стоячий автомобиль
Размер передних шин	215/50 R17
Размер задних шин	215/50 R17
Размер запасного колеса	Не полный размер

Аудио/Внутреннее освещение

Количество говорящих	• 6 рогов
----------------------	-----------

Функции вождения

Навигационный дисплей дорожной информации	-
Помощь в удержании полосы движения	-
Система помощи при движении по полосе	-

Функции вождения (продолжение)

Спутниковая навигационная система	-
Помощь при парковке	-

Внешнее освещение

Источник света ближнего света	• Галоген
Источник света дальнего света	• Галоген
Светодиодные дневные ходовые огни	•
Адаптивный дальний и ближний свет	-
Автоматические фары	-
Регулируемые по высоте фары	•
Задержка выключения фар	•

Внешние зеркала

Функция внешнего зеркала	• Электрическая регулировка
--------------------------	-----------------------------

Внешний вид/противоугонное

Материал обода	• Алюминиевый сплав
Электрический багажник	-
Электронный иммобилайзер двигателя	•
Центральный замок в автомобиле	•
Тип ключа	• Ключ дистанционного управления
Система бесключевого запуска	-

Мансардное окно/стекло

Тип люка	• Электрический люк
Передние/задние электрические стеклоподъемники	До •/после •
Функция подъема окна одним нажатием	• Водительское положение
Функция защиты от защемления окон	•

Мансардное окно/стекло (продолжение)

Автомобильное зеркало для макияжа	• Место водителя; • Место пассажира сидящего спереди
Задний дворник	-

Цвет интерьера и экстерьера

Цвет кузова	Сена красная: # B92330; Чистое небо синий: #006AB4, Кристаллы углерода, Черные: # 090A0B, Перламутровый, Белый: # FFFFFFFF
Цвет салона	Черный: #000000

Рулевое колесо/внутреннее зеркало

Материал рулевого колеса	• Натуральная кожа
Регулировка положения рулевого колеса	• Ручная регулировка вверх и вниз
Многофункциональное рулевое колесо	•
Подогрев рулевого колеса	-
Память рулевого колеса	-
Экран дисплея маршрутного компьютера	• Монохромный
Полностью ЖК-панель приборов	-
Функция внутреннего зеркала заднего вида	• Ручная антибликовая
Переключение передач	• Механическое переключение передач

Интеллектуальная конфигурация

Сервисы подключенного автомобиля	-
Обновления по воздуху (ОТА)	-

Контроль вождения

Переключатель режима движения	• Спорт; • экономика, • Снег
Автоматическая парковка	-
Помощь при трогании на подъеме	•
Технология запуска и остановки двигателя	•

Приводное оборудование

Передний/задний парковочный радар	Передний/задний •
Система видеопомощи при вождении	• Изображение заднего хода

Зарядка в автомобиле

Мультимедийный/зарядный порт	•USB
Количество портов USB/Type-C	• 1 в первом ряду/1 в заднем ряду

"●" = Стандартное оборудование

"_" = Недоступно

"○" = Опциональное оборудование.

Примечание: Это автомобили для китайского рынка.
Гарантийное покрытие недоступно за пределами Китая.