

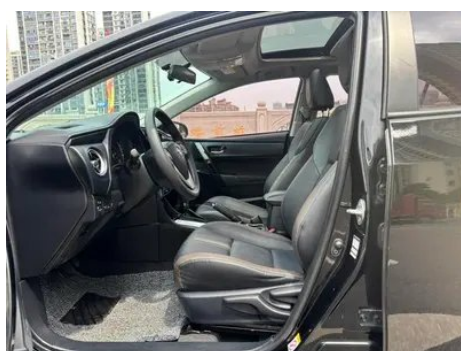
# Rapport de Détail du Véhicule

Toyota Levin 2018 185T CVT Version de luxe  
État VI

## Informations de Base

Marque	<b>Toyota</b>
Kilométrage	<b>85,000 km</b>
Couleur	<b>Noir</b>
Première immatriculation	<b>2018-11-01</b>
Nombre de transferts	<b>0</b>

## Images du Véhicule





## État du Véhicule

1. Aile arrière gauche, Réparation de carrosserie. 2. Aile arrière droite, Réparation de peinture.

## Informations de Configuration

[Informations sur le modèle](#)

## Informations sur le modèle (suite)

<b>Nom du modèle</b>	Toyota Levin 2018 185T CVT Version de luxe État VI
<b>Date de lancement</b>	2019.01

## Paramètres de base

<b>Catégorie du véhicule</b>	Voiture compacte
<b>Type d'énergie</b>	Essence
<b>Puissance maximale (kW)</b>	85
<b>Couple maximal (N·m)</b>	185
<b>Transmission</b>	Variation en cascade CVT (simulation à 8 vitesses)
<b>Type de carrosserie</b>	Berline
<b>Moteur</b>	1.2T 116 chevaux L4
<b>Dimensions (L×l×H) (mm)</b>	4630*1775*1480
<b>Accélération 0-100 km/h (s)</b>	-
<b>Vitesse maximale (km/h)</b>	-
<b>Poids à vide (kg)</b>	1320
<b>Poids total autorisé en charge (kg)</b>	-
<b>Consommation mixte NEDC (L/100 km)</b>	5.6

## moteur

<b>Référence moteur</b>	9NR
<b>Cylindrée (mL)</b>	1197
<b>Cylindrée (L)</b>	1.2
<b>Type d'admission</b>	Turbo
<b>Configuration des cylindres</b>	L
<b>Nombre de cylindres</b>	4
<b>Soupapes par cylindre</b>	4
<b>Taux de compression</b>	10
<b>Distribution</b>	DOHC
<b>Alésage (mm)</b>	71.5
<b>Course (mm)</b>	74.5
<b>Puissance maximale (ch)</b>	116
<b>Régime de puissance maxi (tr/min)</b>	5200-5600

## moteur (suite)

<b>Régime de couple maxi (tr/min)</b>	1500-4000
<b>Puissance nette maximale (kW)</b>	85
<b>Indice d'octane</b>	Numéro 92
<b>Système d'alimentation</b>	Pulvérisation directe
<b>Matériau de culasse</b>	Alliage d'aluminium
<b>Matériau de bloc-moteur</b>	Alliage d'aluminium
<b>Disposition du moteur</b>	Horizontal
<b>Technologies spécifiques aux moteurs</b>	VVT-iW

## Écran/Système

<b>Écran couleur de contrôle central</b>	<ul style="list-style-type: none"><li>• Écran LCD tactile</li></ul>
<b>Taille de l'écran d'infodivertissement</b>	<ul style="list-style-type: none"><li>• 8 pouces</li></ul>
<b>Bluetooth/Téléphone embarqué</b>	<ul style="list-style-type: none"><li>•</li></ul>
<b>Intégration/Mise en miroir de smartphone</b>	<ul style="list-style-type: none"><li>• Prise en charge de Baidu CarLife</li></ul>

## Corps

<b>Longueur (mm)</b>	4630
<b>Largeur (mm)</b>	1775
<b>Hauteur (mm)</b>	1480
<b>Empattement (mm)</b>	2700
<b>Voie avant (mm)</b>	1525
<b>Voie arrière (mm)</b>	1520
<b>Type d'ouverture des portes</b>	-
<b>Nombre de portes</b>	4
<b>Nombre de places</b>	5
<b>Capacité du réservoir (L)</b>	53
<b>Volume du coffre (L)</b>	-
<b>Coefficient de traînée (Cx)</b>	-

## Boîte de vitesse

<b>Abréviation</b>	Variation en cascade CVT (simulation à 8 vitesses)
<b>Nombre de rapports</b>	8

## Boîte de vitesse (suite)

<b>Type de transmission</b>	Transmission à variation continue (CVT)
-----------------------------	---

## Direction du châssis

<b>Type de transmission</b>	Moteur avant, traction avant (FF)
<b>Type de suspension avant</b>	Suspension indépendante MacPherson
<b>Type de suspension arrière</b>	Suspension non indépendante à poutre de torsion
<b>Type de direction assistée</b>	Aide électrique
<b>Structure du corps</b>	Chargé

## Configuration des sièges

<b>Matériau des sièges</b>	<ul style="list-style-type: none"><li>• Imitation de peau</li></ul>
<b>Réglage du siège principal</b>	<ul style="list-style-type: none"><li>• Réglage avant et arrière;</li><li>• Réglage dossier;</li><li>• Réglage haut et bas (2 direction)</li></ul>
<b>Méthode de réglage du siège arrière</b>	<ul style="list-style-type: none"><li>• Ajustement avant et arrière;</li><li>• Réglage du dossier</li></ul>
<b>Réglage électrique du siège conducteur et du siège passager</b>	-
<b>Boutons de réglage arrière du siège passager avant</b>	-
<b>Banquette arrière rabattable</b>	<ul style="list-style-type: none"><li>• La proportion est abaissée</li></ul>
<b>Accoudoir central avant/arrière</b>	<ul style="list-style-type: none"><li>• Avant/arrière</li></ul>
<b>Porte-gobelet arrière</b>	<ul style="list-style-type: none"><li>•</li></ul>
<b>Sièges de style sportif</b>	<ul style="list-style-type: none"><li>•</li></ul>

## Sécurité active

<b>Système antiblocage des roues (ABS)</b>	<ul style="list-style-type: none"><li>•</li></ul>
<b>Répartiteur électronique de freinage (EBD/CBC)</b>	<ul style="list-style-type: none"><li>•</li></ul>
<b>Système d'assistance au freinage (EBA/BAS/BA)</b>	<ul style="list-style-type: none"><li>•</li></ul>
<b>Système antipatinage (ASR/TCS/TRC)</b>	<ul style="list-style-type: none"><li>•</li></ul>
<b>Contrôle électronique de stabilité (ESC/ESP/DSC)</b>	<ul style="list-style-type: none"><li>•</li></ul>

## Sécurité active (suite)

<b>Système de surveillance de la pression des pneus (TPMS)</b>	• Affichage de la pression des pneus
<b>Avertisseur de ceinture de sécurité</b>	• Première rangée
<b>Fixations ISOFIX pour siège enfant</b>	•
<b>Système d'avertissement de franchissement de ligne (LDWS)</b>	-
<b>Système de freinage d'urgence autonome (AEB)</b>	-
<b>Détection de fatigue du conducteur</b>	-

## Climatisation/réfrigérateur

<b>Méthode de contrôle de la température de la climatisation</b>	• Climatisation manuelle
<b>Climatisation indépendante arrière</b>	-
<b>Bouches d'aération des sièges arrière</b>	-
<b>Contrôle de zone de température</b>	-
<b>Purificateur d'air pour voiture</b>	-
<b>Filtre PM2.5 d'habitacle</b>	•

## Sécurité passive

<b>Airbag conducteur/passager</b>	Principal •/Vice •
<b>Airbags latéraux avant/arrière</b>	Avant •/arrière-
<b>Airbags de tête avant/arrière (airbags rideaux)</b>	-

## Frein de roue

<b>Type de freins avant</b>	Ventilation à disque
<b>Type de freins arrière</b>	Type de disque
<b>Type de frein de stationnement</b>	Frein à main
<b>Dimensions des pneus avant</b>	205/55 R16

## Frein de roue (suite)

<b>Dimensions des pneus arrière</b>	205/55 R16
<b>Dimensions de la roue de secours</b>	Non pleine taille

## Audio/Éclairage intérieur

<b>Nombre de locuteurs</b>	• 4 haut-parleurs
----------------------------	-------------------

## Fonctions de conduite

<b>Affichage des informations de trafic de navigation</b>	-
<b>Assistance de voie</b>	-
<b>Système d'assistance au maintien de la voie</b>	-
<b>Système de navigation par satellite</b>	•
<b>Assistance au stationnement</b>	-

## Éclairage extérieur

<b>Source de lumière de croisement</b>	• Halogène
<b>Source lumineuse de feux de route</b>	• Halogène
<b>Feux de jour à LED</b>	•
<b>Feux de route et de croisement adaptatifs</b>	-
<b>Phares automatiques</b>	-
<b>Feux de brouillard avant</b>	• Halogène
<b>Phares réglables en hauteur</b>	•
<b>Délai d'extinction des phares</b>	-

## Rétroviseurs extérieurs

<b>Fonction rétroviseur extérieur</b>	• Réglage électrique
---------------------------------------	----------------------

## Apparence/antivol

<b>Matériau de la jante</b>	• Alliage d'aluminium
<b>Antidémarrage électronique du moteur</b>	•
<b>Système de verrouillage centralisé dans la voiture</b>	•

## Apparence/antivol (suite)

Type de clé	• Clé de télécommande
Système de démarrage sans clé	-

## Puits de lumière/Verre

Type de toit ouvrant	• Toit ouvrant électrique
Vitres électriques avant/arrière	• Avant/arrière •
Fonction anti-pincement de fenêtre	-
Miroir de maquillage pour voiture	• Position de conduite principale; • copilote
Essuie-glace arrière	-

## Couleur intérieure et extérieure

Couleur extérieure	Blanc perle #DDE2E0 Bleu gemme #3B5971 Ambre brun #301513 Corail rouge #820305 Orange éclair #F36912 Argent de cristal #9BA8AB Éblouir le noir #030303
Couleur intérieure	Noir Bleu #414544 #7B86BC

## Volant/rétroviseur intérieur

Matériau du volant	• Plastique
Réglage de la position du volant	• Ajustement manuel de haut en bas
Volant multifonction	•
Volant chauffant	-
Mémoire du volant	-
Écran d'affichage de l'ordinateur de bord	• Monochrome
Tableau de bord LCD complet	-
Fonction rétroviseur intérieur	• Anti-éblouissement manuel

## Configuration intelligente

Services de voiture connectée	-
Mises à jour OTA	-

## Contrôle de la conduite

Commutateur de mode de conduite	• Mouvement
---------------------------------	-------------

## Contrôle de la conduite (suite)

<b>Stationnement automatique</b>	-
<b>Aide au démarrage en côte</b>	•
<b>Technologie de démarrage et d'arrêt du moteur</b>	•

## Matériel de conduite

<b>Radars de stationnement avant/arrière</b>	Avant-/Après •
--	----------------

## Recharge en voiture

<b>Port multimédia/de chargement</b>	•USB;•AUX
<b>Nombre de ports USB/Type-C</b>	• 1 au premier rang

---

"●" = Équipement de série

"-" = Non disponible

"○" = Équipement en option.

Remarque : Il s'agit de véhicules du marché chinois. La couverture de garantie n'est pas disponible en dehors de la Chine.