

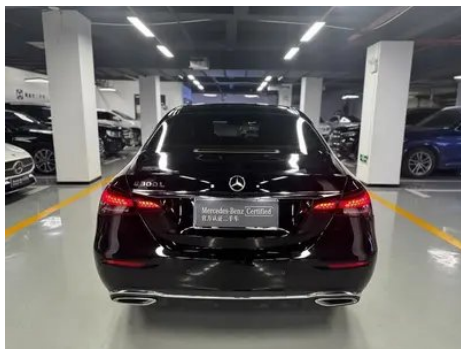
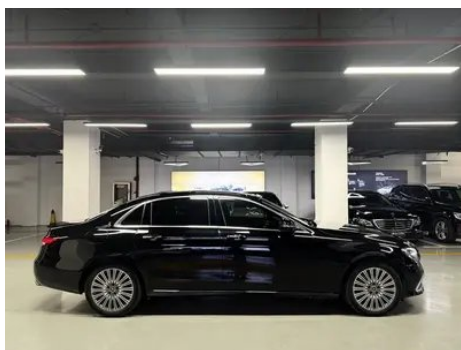
# Informe de Detalles del Vehículo

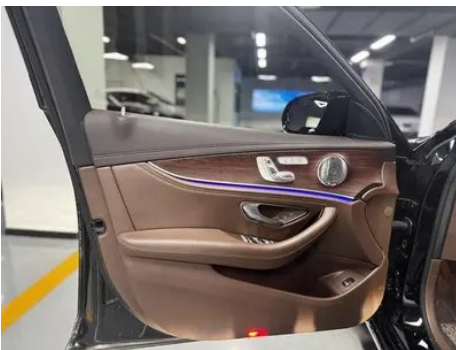
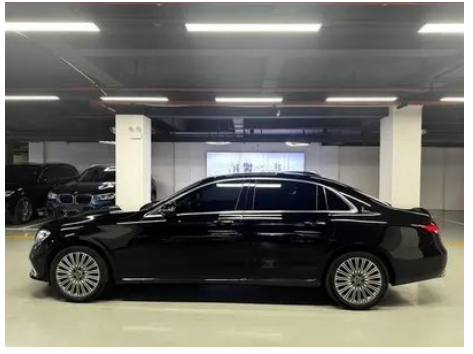
Mercedes-Benz E-Class 2023 Reforma E 300 L  
De lujo Coche

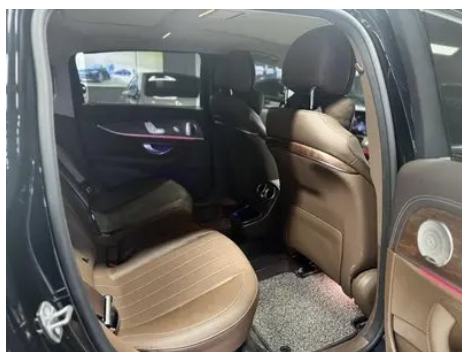
## Información Básica

Marca	Mercedes-Benz
Kilometraje	49,000 km
Color	Negro
Primera matriculación	2023-07-01
Número de transferencias	1

## Imágenes del Vehículo







## Condición del Vehículo

1. Panel lateral trasero derecho, Reparación de pintura, Reparación de carrocería.

## Información de Configuración

### Información del modelo

<b>Nombre del modelo</b>	Mercedes-Benz E-Class 2023 Reforma E 300 L De lujo
<b>Fecha de lanzamiento</b>	2023.03

### Parámetros básicos

<b>Categoría del vehículo</b>	Coche mediano y grande
<b>Tipo de energía</b>	Gasolina
<b>Potencia máxima (kW)</b>	190
<b>Par máximo (N·m)</b>	370
<b>Transmisión</b>	Integración manual de 9 velocidades
<b>Tipo de carrocería</b>	Sedán
<b>Motor</b>	2.0T 258 caballos de fuerza L4
<b>Dimensiones (LxAxA) (mm)</b>	5078*1860*1480
<b>Aceleración 0-100 km/h (s)</b>	6.9
<b>Velocidad máxima (km/h)</b>	240
<b>Peso en vacío (kg)</b>	1800
<b>Peso máximo autorizado (kg)</b>	2350
<b>Consumo combinado WLTP (L/100 km)</b>	7.75

### motor

<b>Modelo de motor</b>	264 920
<b>Cilindrada (mL)</b>	1991
<b>Cilindrada (L)</b>	2.0
<b>Tipo de admisión</b>	Turbo

## motor (continuación)

<b>Configuración de cilindros</b>	L
<b>Número de cilindros</b>	4
<b>Válvulas por cilindro</b>	4
<b>Distribución</b>	DOHC
<b>Potencia máxima (CV)</b>	258
<b>Régimen de potencia máxima (rpm)</b>	6100
<b>Régimen de par máximo (rpm)</b>	1800-4000
<b>Potencia neta máxima (kW)</b>	190
<b>Octanaje</b>	95.
<b>Sistema de alimentación</b>	Spray directo
<b>Material de culata</b>	Aleación de aluminio
<b>Material de bloque motor</b>	Aleación de aluminio
<b>Disposición del motor</b>	Vertical

## Pantalla/Sistema

<b>Pantalla a color de control central</b>	• Pantalla LCD táctil
<b>Tamaño de la pantalla de infoentretenimiento</b>	• 12,3 pulgadas
<b>Bluetooth/Teléfono integrado</b>	•
<b>Integración/Duplicación de smartphone</b>	• Soporte CarPlay; • Soporte CarLife
<b>Sistema de control de reconocimiento de voz</b>	• Sistema multimedia; • Navegación; • Teléfono; • Aire acondicionado
<b>Sistema inteligente a bordo del vehículo</b>	• MBUX
<b>Control de gestos</b>	○(USD 676)

## Cuerpo

<b>Longitud (mm)</b>	5078
<b>Anchura (mm)</b>	1860
<b>Altura (mm)</b>	1480
<b>Distancia entre ejes (mm)</b>	3079
<b>Vía delantera (mm)</b>	1596
<b>Vía trasera (mm)</b>	1600

## Cuerpo (continuación)

<b>Tipo de apertura de puertas</b>	Puerta batiente
<b>Número de puertas</b>	4
<b>Número de plazas</b>	5
<b>Capacidad del depósito (L)</b>	66
<b>Volumen del tronco (L)</b>	-
<b>Coefficiente aerodinámico (Cx)</b>	-
<b>Ángulo de ataque (°)</b>	18
<b>Ángulo de salida (°)</b>	17

## Caja de cambios

<b>Abreviatura</b>	Integración manual de 9 velocidades
<b>Número de marchas</b>	9
<b>Tipo de transmisión</b>	Transmisión automática con modo manual (AT)

## Dirección del chasis

<b>Tipo de tracción</b>	Motor delantero, tracción trasera (FR)
<b>Tipo de suspensión delantera</b>	Suspensión independiente multibrazo
<b>Tipo de suspensión trasera</b>	Suspensión independiente multibrazo
<b>Tipo de dirección asistida</b>	Asistencia eléctrica
<b>Estructura corporal</b>	Tipo de carga

## Configuración del asiento

<b>Material de los asientos</b>	<input type="radio"/> Cuero genuino; • Imitación de cuero
<b>Ajuste del asiento principal</b>	• Ajuste hacia adelante y hacia atrás; • Ajuste del respaldo; • Ajuste de altura (4 en dirección); • Ajuste del retalón de la pierna; • Soporte de cintura (4 en dirección)
<b>Método de ajuste del coasiento</b>	• Ajuste hacia adelante y hacia atrás; • Ajuste del respaldo; • Ajuste de altura (4 en dirección); • Ajuste del retalón de la pierna; • Soporte de cintura (4 en dirección)
<b>Ajuste eléctrico del asiento del conductor y del pasajero.</b>	Principal •/Vice •

## Configuración del asiento (continuación)

<b>Funciones del asiento delantero</b>	• Calentamiento; ○ Ventilación
<b>Función de memoria del asiento eléctrico</b>	•Asiento del conductor; •Asiento del copiloto; •Plaza trasera
<b>Botones ajustables en la parte trasera del asiento del pasajero delantero</b>	•
<b>Ajuste del asiento de la segunda fila</b>	• Ajuste del respaldo
<b>Apoyabrazos central delantero/trasero</b>	Antes •/después •
<b>Portavasos trasero</b>	•
<b>Funciones del asiento de la segunda fila</b>	○ Calentar
<b>Asientos de la segunda fila ajustables eléctricamente</b>	•

## Seguridad activa

<b>Sistema antibloqueo de frenos (ABS)</b>	•
<b>Distribución electrónica de frenado (EBD/CBC)</b>	•
<b>Sistema de asistencia a la frenada (EBA/BAS/BA)</b>	•
<b>Sistema de control de tracción (ASR/TCS/TRC)</b>	•
<b>Control electrónico de estabilidad (ESC/ESP/DSC)</b>	•
<b>Sistema de monitorización de presión de neumáticos (TPMS)</b>	• Pantalla de presión de neumáticos
<b>Recordatorio de cinturón de seguridad</b>	• Coche completo
<b>Anclajes ISOFIX para sillas infantiles</b>	•
<b>Sistema de aviso de cambio involuntario de carril (LDWS)</b>	○
<b>Frenado autónomo de emergencia (AEB)</b>	•
<b>Detector de fatiga del conductor</b>	•

## Seguridad activa (continuación)

<b>Alerta de colisión frontal (FCW)</b>	•
<b>Sistema de llamada de emergencia (eCall)</b>	•
<b>Cámara de conducción integrada</b>	○

## Aire acondicionado/refrigerador

<b>Método de control de temperatura del aire acondicionado</b>	• Aire acondicionado automático
<b>Climatización independiente trasera</b>	-
<b>Ventilaciones de aire del asiento trasero</b>	•
<b>Control de zona de temperatura</b>	•
<b>Purificador de aire para coche</b>	•
<b>Filtro PM2.5 para el habitáculo</b>	•
<b>generador de iones negativos</b>	○
<b>Dispositivo de fragancia para coche</b>	○

## Seguridad pasiva

<b>Bolsa de aire del conductor y del pasajero</b>	Principal •/Vice •
<b>Airbags laterales delanteros y traseros</b>	Airbags laterales delanteros •/traseros ○ traseros (USD 500)
<b>Airbags de cabeza delanteros y traseros (airbags de cortina)</b>	Antes •/después •
<b>Neumáticos run-flat</b>	○
<b>Protección pasiva de peatones</b>	•

## Freno de rueda

<b>Tipo de frenos delanteros</b>	Tipo de disco de ventilación
<b>Tipo de frenos traseros</b>	Tipo de disco de ventilación
<b>Tipo de freno de estacionamiento</b>	Estacionado electrónico
<b>Tamaño de neumáticos delanteros</b>	245/45 R18

## Freno de rueda (continuación)

<b>Tamaño de neumáticos traseros</b>	245/45 R18
<b>Tamaño de la rueda de repuesto</b>	Ninguno

## Audio/Iluminación interior

<b>Marca del altavoz</b>	• Voz de Burmester Berlín
<b>Número de hablantes</b>	•13 altavoces
<b>Iluminación ambiental interior</b>	• 64 colores

## Funciones de conducción

<b>Pantalla de información de tráfico de navegación</b>	•
<b>Asistente de carril</b>	○
<b>Sistema de asistencia para mantenerse en el carril</b>	○
<b>Sistema de control de cruce</b>	• Crucero de velocidad constante; ○ Crucero adaptativo de velocidad completa
<b>Sistema de navegación por satélite</b>	•
<b>Nivel de asistencia a la conducción</b>	○L2
<b>Centrado de carril</b>	○
<b>Reconocimiento de señales de tráfico vial</b>	○
<b>Marca del mapa</b>	• Gaode
<b>Navegación en tiempo real con RA</b>	○
<b>Asistencia de estacionamiento</b>	•

## Iluminación exterior

<b>Fuente de luz de cruce</b>	•LED
<b>Fuente de luz de carretera</b>	•LED
<b>Luces diurnas LED</b>	•
<b>Luces altas y bajas adaptativas</b>	○
<b>Faros automáticos</b>	•
<b>Faros delanteros regulables en altura</b>	•

## Iluminación exterior (continuación)

<b>Retardo de apagado de los faros</b>	<ul style="list-style-type: none"><li>•</li></ul>
<b>Características de iluminación</b>	<ul style="list-style-type: none"><li>○ Multihaz geométrico (USD 1,985)</li></ul>
<b>Encender las luces delanteras</b>	<ul style="list-style-type: none"><li>○</li></ul>

## Espejos exteriores

<b>Función del espejo exterior</b>	<ul style="list-style-type: none"><li>• Ajuste eléctrico; • Plegable eléctrico; • Memoria del espejo retrovisor; • Calefacción del espejo retrovisor; • Voltar automáticamente hacia abajo; • Bloquear el automóvil y plegar automáticamente; • Automático antideslumbrante</li></ul>
------------------------------------	---

## Apariencia/antirrobo

<b>Material de la llanta</b>	<ul style="list-style-type: none"><li>• Aleación de aluminio</li></ul>
<b>Baúl eléctrico</b>	<ul style="list-style-type: none"><li>•</li></ul>
<b>inmovilizador electrónico del motor</b>	<ul style="list-style-type: none"><li>•</li></ul>
<b>Sistema de cierre centralizado en el coche</b>	<ul style="list-style-type: none"><li>•</li></ul>
<b>Tipo de clave</b>	<ul style="list-style-type: none"><li>• Llave de control remoto</li></ul>
<b>Sistema de arranque sin llave</b>	<ul style="list-style-type: none"><li>•</li></ul>
<b>Función de entrada sin llave</b>	<ul style="list-style-type: none"><li>• Coche completo</li></ul>
<b>Maletero manos libres</b>	<ul style="list-style-type: none"><li>•</li></ul>
<b>Función de arranque remoto</b>	<ul style="list-style-type: none"><li>•</li></ul>

## Tragaluz/Vidrio

<b>Tipo de techo solar</b>	<ul style="list-style-type: none"><li>• Techo corredizo eléctrico segmentado</li></ul>
<b>Elevalunas eléctricos delanteros y traseros</b>	Antes •/después •
<b>Función de elevación de ventana con un solo toque</b>	<ul style="list-style-type: none"><li>• Coche completo</li></ul>
<b>Función anti-pinzamiento de ventana</b>	<ul style="list-style-type: none"><li>•</li></ul>
<b>Parasol para parabrisas trasero</b>	<ul style="list-style-type: none"><li>•</li></ul>

## Tragaluz/Vidrio (continuación)

<b>Espejo de maquillaje para coche</b>	<ul style="list-style-type: none"><li>• Luz de iluminación del conductor;</li><li>• Luz de iluminación del copiloto;</li><li>• Luz de iluminación de la fila trasera</li></ul>
<b>Limpiaparabrisas trasero</b>	-
<b>Función de limpiaparabrisas con sensor de lluvia</b>	<ul style="list-style-type: none"><li>• Tipo de inducción de lluvia</li></ul>
<b>Parasoles para ventanas laterales traseras</b>	<ul style="list-style-type: none"><li>• Eléctrico</li></ul>

## Color interior y exterior

<b>Color exterior</b>	Negro Yaoyan: #000000; azul zafiro: #0D2C95; blanco ártico: #F4F4F4; negro rubí: #1B100F; gris grafito: #4E5158; plata espacio-tiempo: #ACACAE; verde turquesa: #193A48
<b>Color interior</b>	Silla de montar marrón, Machiatto, Beige, #844B41/#D0D0D0; castaño, Marrón, Café marrón: #3C2426/#221F1F, Negro: #000000

## Volante/espejo interior

<b>Material del volante</b>	<ul style="list-style-type: none"><li>• Cuero genuino</li></ul>
<b>Ajuste de la posición del volante</b>	<ul style="list-style-type: none"><li>• Ajuste eléctrico hacia arriba y hacia abajo hacia adelante y hacia atrás</li></ul>
<b>Volante multifunción</b>	<ul style="list-style-type: none"><li>•</li></ul>
<b>Volante calefactado</b>	○(USD 515)
<b>Memoria del volante</b>	<ul style="list-style-type: none"><li>•</li></ul>
<b>Pantalla de visualización de la computadora de viaje</b>	<ul style="list-style-type: none"><li>• Color</li></ul>
<b>Panel de instrumentos LCD completo</b>	<ul style="list-style-type: none"><li>•</li></ul>
<b>Tamaño del instrumento LCD</b>	<ul style="list-style-type: none"><li>• 12,3 pulgadas</li></ul>
<b>Función del espejo retrovisor interior</b>	<ul style="list-style-type: none"><li>• Antideslumbrante automático</li></ul>
<b>Cambio de marchas</b>	<ul style="list-style-type: none"><li>• Cambio de marcha electrónico</li></ul>
<b>Pantalla digital de visualización frontal HUD</b>	○(USD 1,324)
<b>Dispositivo ETC</b>	○(USD 441)

## Volante/espejo interior (continuación)

<b>Levas de cambio en el volante</b>	<ul style="list-style-type: none"><li>•</li></ul>
--------------------------------------	---

## Configuración inteligente

<b>Servicios de coche conectado</b>	<ul style="list-style-type: none"><li>•</li></ul>
<b>Actualizaciones OTA</b>	<ul style="list-style-type: none"><li>•</li></ul>
<b>Red 4G/5G</b>	<ul style="list-style-type: none"><li>•4G</li></ul>
<b>Función remota de la aplicación móvil</b>	<ul style="list-style-type: none"><li>• Control de la puerta;</li><li>• Arranque del vehículo;</li><li>• Consulta/diagnóstico del estado del vehículo;</li><li>• Posicionamiento/búsqueda del vehículo</li></ul>

## Control de conducción

<b>Interruptor de modo de conducción</b>	<ul style="list-style-type: none"><li>• Deportes;</li><li>• Económico;</li><li>• Estándar/cómodo;</li><li>• Personalizado/personalizado</li></ul>
<b>Estacionamiento automático</b>	<ul style="list-style-type: none"><li>•</li></ul>
<b>Asistencia de arranque en pendiente</b>	<ul style="list-style-type: none"><li>•</li></ul>
<b>Función de suspensión variable</b>	<ul style="list-style-type: none"><li>• Ajuste suave y duro de la suspensión</li></ul>
<b>Relación de dirección variable</b>	<ul style="list-style-type: none"><li>•</li></ul>
<b>Tecnología de arranque y parada del motor</b>	<ul style="list-style-type: none"><li>•</li></ul>

## Hardware de conducción

<b>Radar de estacionamiento delantero/trasero</b>	Antes •/después •
<b>Sistema de cámaras de asistencia a la conducción</b>	<ul style="list-style-type: none"><li>• Imagen panorámica de 360 grados</li></ul>

## Carga en el coche

<b>Puerto multimedia/de carga</b>	<ul style="list-style-type: none"><li>•Type-C</li></ul>
<b>Número de puertos USB/Tipo-C</b>	<ul style="list-style-type: none"><li>• 3 en la fila delantera/3 en la fila trasera</li></ul>
<b>Función de carga inalámbrica del teléfono móvil</b>	<ul style="list-style-type: none"><li>• Primera fila</li></ul>

## Paquete opcional

## Paquete opcional (continuación)

### Paquete opcional

Smart Enjoy Set 2(USD 441; incluye: asientos traseros con calefacción); Zhile Set 2(USD 676; incluye: sistema de interacción humano-computadora inteligente MBUX, navegación de cruce de escena real, grabadora de conducción ); Smart Enjoy Set 3(USD 1,397; incluye: función refrescante, componentes de aire acondicionado en el automóvil); Smart Enjoy Set 1(USD 2,324; incluye: asientos delanteros con aire acondicionado, interior de cuero); Smart Driving Set 1 (USD 3,529; incluyendo: versión mejorada del componente de asistencia al conductor, sistema de asistencia de señales de tráfico)

"●" = Equipamiento de serie

"\_" = No disponible

"○" = Equipamiento opcional.

Nota: Estos son vehículos del mercado chino. La cobertura de garantía no está disponible fuera de China.