

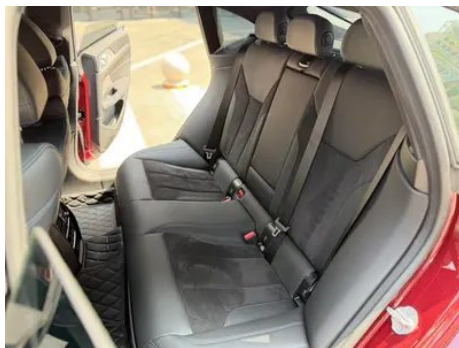
# Отчет о Деталях Автомобиля

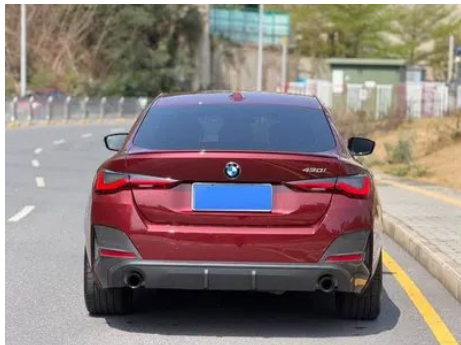
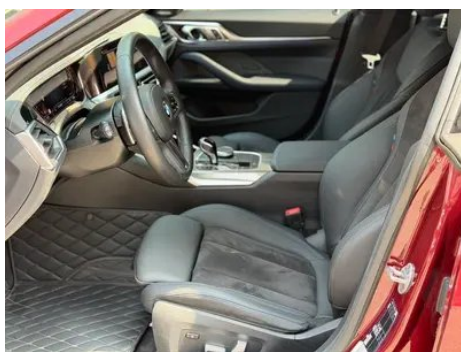
BMW 4 Series 2022 430i Gran Coupe M  
Спортивный ночной костюм

## Основная Информация

Марка	BMW
Пробег	14,000 km
Цвет	Красный
Первая регистрация	2023-07-01
Количество передач	0

## Изображения Автомобиля





## Состояние Автомобиля

1. Оригинальные металлические кузовные элементы с заводской окраской.

## Информация о Конфигурации

### Информация о модели

Наименование модели	BMW 4 Series 2022 430i Gran Coupe M Спортивный ночной костюм
Дата выпуска	2021.11

### Основные параметры

Класс автомобиля	Автомобиль среднего размера
Тип энергии	Бензин
Максимальная мощность (кВт)	180
Максимальный крутящий момент (Н·м)	400
Трансмиссия	8 ручных передач
Тип кузова	Лифтбек
Двигатель	2.0T 245 л.с. L4
Габариты (Д×Ш×В) (мм)	4788*1852*1452
Разгон 0-100 км/ч (с)	6.2
Максимальная скорость (км/ч)	250
Снаряженная масса (кг)	1731
Полная масса (кг)	2200

## Основные параметры (продолжение)

<b>Расход топлива по циклу WLTP (л/100км)</b>	7
<b>Измеренный разгон 0-100 км/ч (с)</b>	6.31
<b>Тормозной путь со 100 км/ч (м)</b>	38.13
<b>Реальный расход топлива (л/100км)</b>	9.95

### двигатель

<b>Модель двигателя</b>	B48B20B
<b>Рабочий объем (мл)</b>	1998
<b>Рабочий объем (л)</b>	2.0
<b>Тип впуска</b>	Турбонаддув
<b>Компоновка цилиндров</b>	L
<b>Количество цилиндров</b>	4
<b>Клапанов на цилиндр</b>	4
<b>Газораспределительный механизм</b>	DOHC
<b>Максимальная мощность (л.с.)</b>	245
<b>Обороты максимальной мощности (об/мин)</b>	4500-6500
<b>Обороты максимального крутящего момента (об/мин)</b>	1600-4000
<b>Максимальная полезная мощность (кВт)</b>	180
<b>Октановое число</b>	Номер 95
<b>Система подачи топлива</b>	Прямой впрыск
<b>Материал головки блока цилиндров</b>	Алюминиевый сплав
<b>Материал блока цилиндров</b>	Алюминиевый сплав
<b>Компоновка двигателя</b>	Вертикальное
<b>Технологии, специфичные для двигателей</b>	Double-VANOS/Valvetronic

### Экран/Система

<b>Центральный экран управления цветной</b>	• Сенсорный ЖК-экран
---	----------------------

## Экран/Система (продолжение)

<b>Размер экрана информационно-развлекательной системы</b>	• 10,25 дюйма
<b>Bluetooth/Автомобильный телефон</b>	•
<b>Интеграция смартфона/Зеркалирование</b>	• Поддержка Apple CarPlay; • Поддержка Baidu CarLife
<b>Система управления с распознаванием голоса</b>	• Мультимедийная система; • навигация; • телефон; • кондиционер
<b>Интеллектуальная система автомобиля</b>	• iDrive
<b>Управление жестами</b>	○(USD 426)

## Тело

<b>Длина (мм)</b>	4788
<b>Ширина (мм)</b>	1852
<b>Высота (мм)</b>	1452
<b>Колесная база (мм)</b>	2856
<b>Передняя колея (мм)</b>	-
<b>Задняя колея (мм)</b>	-
<b>Тип открывания дверей</b>	Открытая дверь
<b>Количество дверей</b>	5
<b>Количество мест</b>	5
<b>Объем топливного бака (л)</b>	59
<b>Объем багажника (л)</b>	470-1290
<b>Коэффициент аэродинамического сопротивления (Cd)</b>	-

## Коробка передач

<b>Аббревиатура</b>	8 ручных передач
<b>Количество передач</b>	8
<b>Тип трансмиссии</b>	Автоматическая коробка передач с ручным режимом (AT)

## Полный привод/внедорожник

<b>Дифференциал повышенного трения/блокировка дифференциала</b>	Дифференциал предельного скольжения заднего моста (13200 Юань)
---	--

## Рулевое управление шасси

## Рулевое управление шасси (продолжение)

<b>Тип привода</b>	Переднемоторный, заднеприводный (FR)
<b>Тип передней подвески</b>	Двухшальная независимая подвеска McPherson
<b>Тип задней подвески</b>	Множатная независимая подвеска
<b>Тип усилителя руля</b>	Электрический усилитель
<b>Строение тела</b>	Несущая

## Конфигурация сидений

<b>Материал сидений</b>	○ Натуральная кожа (USD 1,750); • имитация кожи
<b>Регулировка основного сиденья</b>	• Регулировка вперёд-назад; • Регулировка спинки; • Регулировка по высоте (4 направления); • Регулировка подставки для ног; ○ Поясничная поддержка (4 направления)
<b>Метод регулировки совместного сиденья</b>	• Регулировка вперёд-назад; • Регулировка спинки; • Регулировка по высоте (4 направления); • Регулировка подставки для ног; ○ Поясничная поддержка (4 направления)
<b>Электрорегулировка сиденья водителя и пассажира</b>	Мастер •/Заместитель •
<b>Функции передних сидений</b>	• Отопление
<b>Функция памяти электрических сидений</b>	• Водительское положение
<b>Кнопки регулировки заднего сиденья переднего пассажира</b>	-
<b>Заднее сиденье складное</b>	• Пропорциональное опускание
<b>Передний/задний центральный подлокотник</b>	До •/после •
<b>Задний подстаканник</b>	•
<b>Сиденья спортивного типа</b>	•

## Активная безопасность

<b>Антиблокировочная система (ABS)</b>	•
--	---

## Активная безопасность (продолжение)

Электронное распределение тормозных усилий (EBD/CBC)	•
Система экстренного торможения (EBA/BAS/BA)	•
Система контроля тяги (ASR/TCS/TRC)	•
Система курсовой устойчивости (ESC/ESP/DSC)	•
Система контроля давления в шинах (TPMS)	• Отображение давления в шинах
Система напоминания о ремне безопасности	• Весь автомобиль
Крепления ISOFIX для детских кресел	•
Система предупреждения о съезде с полосы (LDWS)	•
Система автономного экстренного торможения (АЕВ)	•
Система обнаружения усталости водителя	•
Система предупреждения о лобовом столкновении (FCW)	•
Система экстренного вызова (eCall)	•
Встроенный видеореги­стратор	•

## Кондиционер/холодильник

Метод регулирования температуры в системе кондиционирования воздуха	• Автоматический кондиционер
Независимая система климат-контроля для задних пассажиров	•
Вентиляционные отверстия на задних сиденьях	•

## Кондиционер/холодильник (продолжение)

Контроль температурной зоны	•
Автомобильный очиститель воздуха	-
Салонный фильтр PM2.5	•

## Пассивная безопасность

Подушка безопасности водителя/пассажира	Мастер •/Заместитель •
Передние/задние боковые подушки безопасности	До •/после-
Подушки безопасности для защиты головы спереди/сзади (шторки безопасности)	До •/после •
Шины Run-Flat	•

## Колесный тормоз

Тип передних тормозов	Вентиляционный диск
Тип задних тормозов	Вентиляционный диск
Тип стояночного тормоза	Электронный стоячий автомобиль
Размер передних шин	245/40 R19
Размер задних шин	255/40 R19
Размер запасного колеса	Нет.

## Аудио/Внутреннее освещение

Название бренда динамика	• Harman/Kardon Хаманкартон
Количество говорящих	• $\geq 12$ рогов
Внутреннее окружающее освещение	• 11 цветов

## Функции вождения

Навигационный дисплей дорожной информации	•
Помощь в удержании полосы движения	○
Система помощи при движении по полосе	○
Система круиз-контроля	• Адаптивный круиз; ○ Адаптивный круиз на полной скорости
Спутниковая навигационная система	•

## Функции вождения (продолжение)

Уровень помощи при вождении	○L2
Центрирование полосы движения	○
Распознавание дорожных знаков	○
Отслеживание обратного хода	•
Помощь при парковке	•
Помощь при смене полосы движения	○

## Внешнее освещение

Источник света ближнего света	•LED
Источник света дальнего света	• Лазер
Светодиодные дневные ходовые огни	•
Адаптивный дальний и ближний свет	•
Автоматические фары	•
Регулируемые по высоте фары	•
Задержка выключения фар	•

## Внешние зеркала

Функция внешнего зеркала	• Электрическая регулировка; • Электрический складной; • Память зеркала заднего вида; • Нагрев зеркала заднего вида; • Автоматический поворот;
--------------------------	--

## Внешний вид/противоугонное

Материал обода	• Алюминиевый сплав
Электрический багажник	•
Электронный иммобилайзер двигателя	•
Центральный замок в автомобиле	•
Тип ключа	• Ключ дистанционного управления
Система бесключевого запуска	•

## Внешний вид/противоугонное (продолжение)

<b>Функция бесключевого доступа</b>	<ul style="list-style-type: none"><li>• Весь автомобиль</li></ul>
<b>Внешний вид комплекта</b>	<ul style="list-style-type: none"><li>• Спортивный стиль</li></ul>
<b>Бесконтактное открывание багажника</b>	<ul style="list-style-type: none"><li>•</li></ul>
<b>Функция удаленного запуска</b>	<ul style="list-style-type: none"><li>•</li></ul>
<b>Активная закрытая решетка</b>	<ul style="list-style-type: none"><li>•</li></ul>
<b>Безрамная конструкция двери</b>	<ul style="list-style-type: none"><li>•</li></ul>

## Мансардное окно/стекло

<b>Тип люка</b>	<ul style="list-style-type: none"><li>• Электрический люк</li></ul>
<b>Передние/задние электрические стеклоподъемники</b>	До •/после •
<b>Функция подъема окна одним нажатием</b>	<ul style="list-style-type: none"><li>• Весь автомобиль</li></ul>
<b>Функция защиты от заземления окон</b>	<ul style="list-style-type: none"><li>•</li></ul>
<b>Автомобильное зеркало для макияжа</b>	<ul style="list-style-type: none"><li>• Освещение главного водителя;</li><li>• освещение второго пилота</li></ul>
<b>Задний дворник</b>	-
<b>Функция стеклоочистителя с датчиком дождя</b>	<ul style="list-style-type: none"><li>• Индуктивный тип дождя</li></ul>

## Цвет интерьера и экстерьера

<b>Цвет кузова</b>	Красный песчаник #820A0A Данцюань камень синий #05526E Сан-Ремо зеленый #6E825F Драгоценный камень зеленый #242224 Турмалин серый #5D564C Порти синий #364D96 Бруклинский серый #B4CEDF Руда белый #E7E7E7 Закат апельсина #CD4628
<b>Цвет салона</b>	Черный #000000 Черный Коньячный цвет #000000 #94693E Черный Вулкан красный #000000 #FF0F0F

## Рулевое колесо/внутреннее зеркало

<b>Материал рулевого колеса</b>	<ul style="list-style-type: none"><li>• Натуральная кожа</li></ul>
---------------------------------	--

## Рулевое колесо/внутреннее зеркало (продолжение)

<b>Регулировка положения рулевого колеса</b>	<ul style="list-style-type: none"><li>• Ручная регулировка вверх и вниз</li></ul>
<b>Многофункциональное рулевое колесо</b>	<ul style="list-style-type: none"><li>•</li></ul>
<b>Подогрев рулевого колеса</b>	○(USD 368)
<b>Память рулевого колеса</b>	-
<b>Экран дисплея маршрутного компьютера</b>	<ul style="list-style-type: none"><li>• Цвет</li></ul>
<b>Полностью ЖК-панель приборов</b>	<ul style="list-style-type: none"><li>•</li></ul>
<b>Размер ЖК-дисплея</b>	<ul style="list-style-type: none"><li>• 12,3 дюйма</li></ul>
<b>Функция внутреннего зеркала заднего вида</b>	<ul style="list-style-type: none"><li>• Автоматическая антибликовая</li></ul>
<b>Переключение передач</b>	<ul style="list-style-type: none"><li>• Переключение электронного переключения</li></ul>
<b>Цифровой дисплей HUD Head Up</b>	<ul style="list-style-type: none"><li>•</li></ul>
<b>Устройство ETC</b>	○(USD 147)
<b>Подрулевые лепестки переключения передач</b>	<ul style="list-style-type: none"><li>•</li></ul>

## Интеллектуальная конфигурация

<b>Сервисы подключенного автомобиля</b>	<ul style="list-style-type: none"><li>•</li></ul>
<b>Обновления по воздуху (OTA)</b>	<ul style="list-style-type: none"><li>•</li></ul>
<b>Сеть 4G/5G</b>	<ul style="list-style-type: none"><li>•4G</li></ul>
<b>Функция удаленного управления через мобильное приложение</b>	<ul style="list-style-type: none"><li>•</li></ul>
<b>Точки доступа Wi-Fi</b>	<ul style="list-style-type: none"><li>•</li></ul>

## Контроль вождения

<b>Переключатель режима движения</b>	<ul style="list-style-type: none"><li>• Спорт; • экономичный; • стандартный/удобный; • пользовательский/персонализированный</li></ul>
<b>Автоматическая парковка</b>	<ul style="list-style-type: none"><li>•</li></ul>
<b>Помощь при трогании на подъеме</b>	<ul style="list-style-type: none"><li>•</li></ul>

## Контроль вождения (продолжение)

Переменное передаточное отношение рулевого управления	○
Технология запуска и остановки двигателя	•

## Приводное оборудование

Передний/задний парковочный радар	До •/после •
Система видеопомощи при вождении	• 360-градусное панорамное изображение

## Зарядка в автомобиле

Мультимедийный/зарядный порт	•USB;•Type-C
Количество портов USB/Type-C	• 2 в первом ряду/2 в заднем ряду
Функция беспроводной зарядки мобильного телефона	• Передний ряд
Розетка 12 В в багажном отделении	•

## Дополнительный пакет

Дополнительный пакет	Система помощи при вождении (USD 1,250; в том числе: включая предупреждение о столкновении вперед и помощь в экстренном торможении, помощь в коррекции полосы движения, предупреждение о слепой зоне изменения полосы движения, помощь в распознавании ограничения скорости) Автоматизированная система помощи при вождении Pro (14600 Юань Содержит Предупреждение о столкновении и помощь в экстренном торможении Помощь в коррекции полосы движения Предупреждение о слепой зоне изменения полосы Ограничение скорости распознавания помощи Вспомогательное вождение Помощь в пробках Помощь в переменной дорожке Вспомогательная функция аварийной остановки)
----------------------	--

---

"●" = Стандартное оборудование

"□" = Недоступно

"○" = Опциональное оборудование.

Примечание: Это автомобили для китайского рынка.  
Гарантийное покрытие недоступно за пределами Китая.